

HELSINKI-VANTAAN LENTOASEMA
HKVLK / LÄNSITERMINAALI / RAJA 28.2.2017

53-133-17-B-RAJA28022017



Länsiterminaaali

LENTOASEMA / NÄKYMÄ KAAKOSTA





LÄNSITERMINAALI / NÄKYMÄ LOUNAASTA



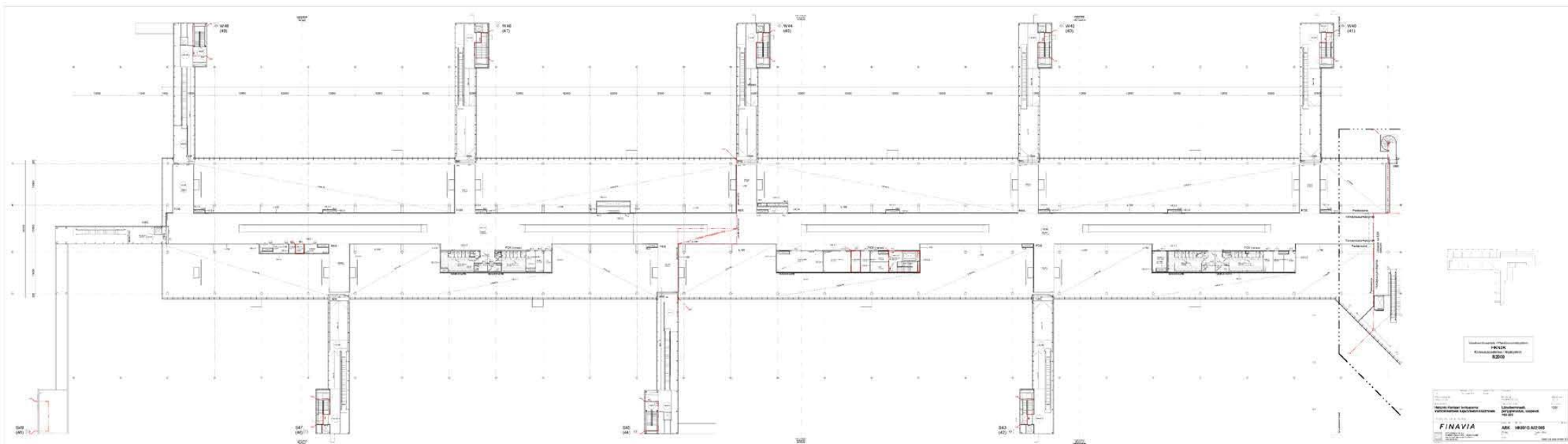
LÄNSITERMINAALI / NÄKYMÄ LUOTEESTA



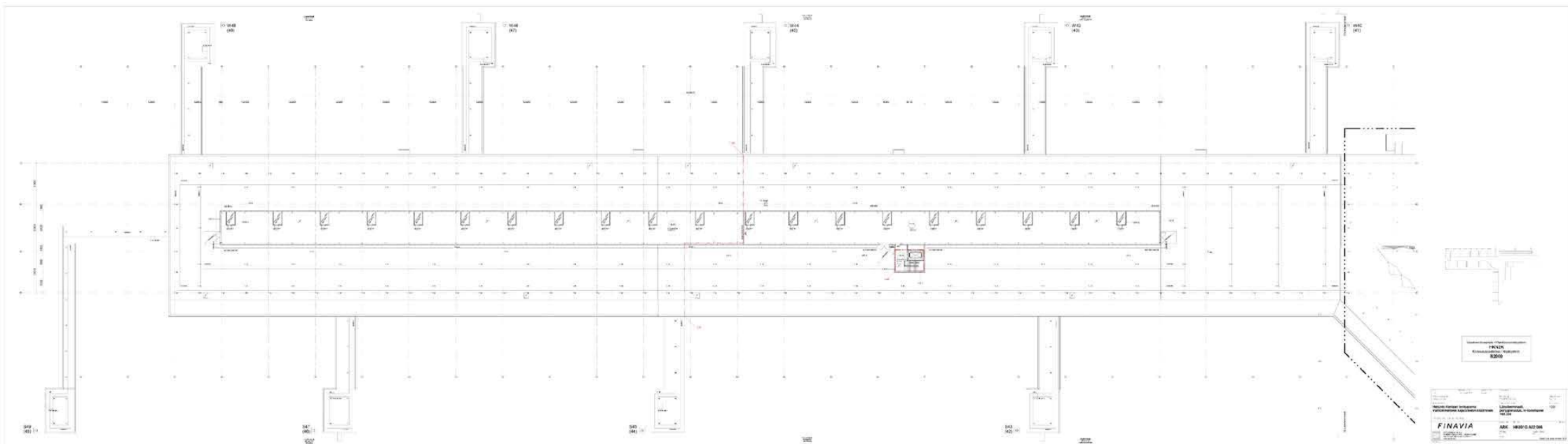
LÄNSITERMINAALI / NÄKYMÄ KAAKOSTA



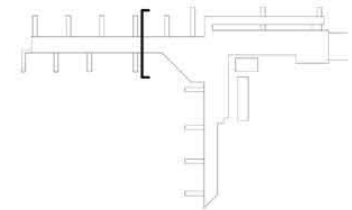
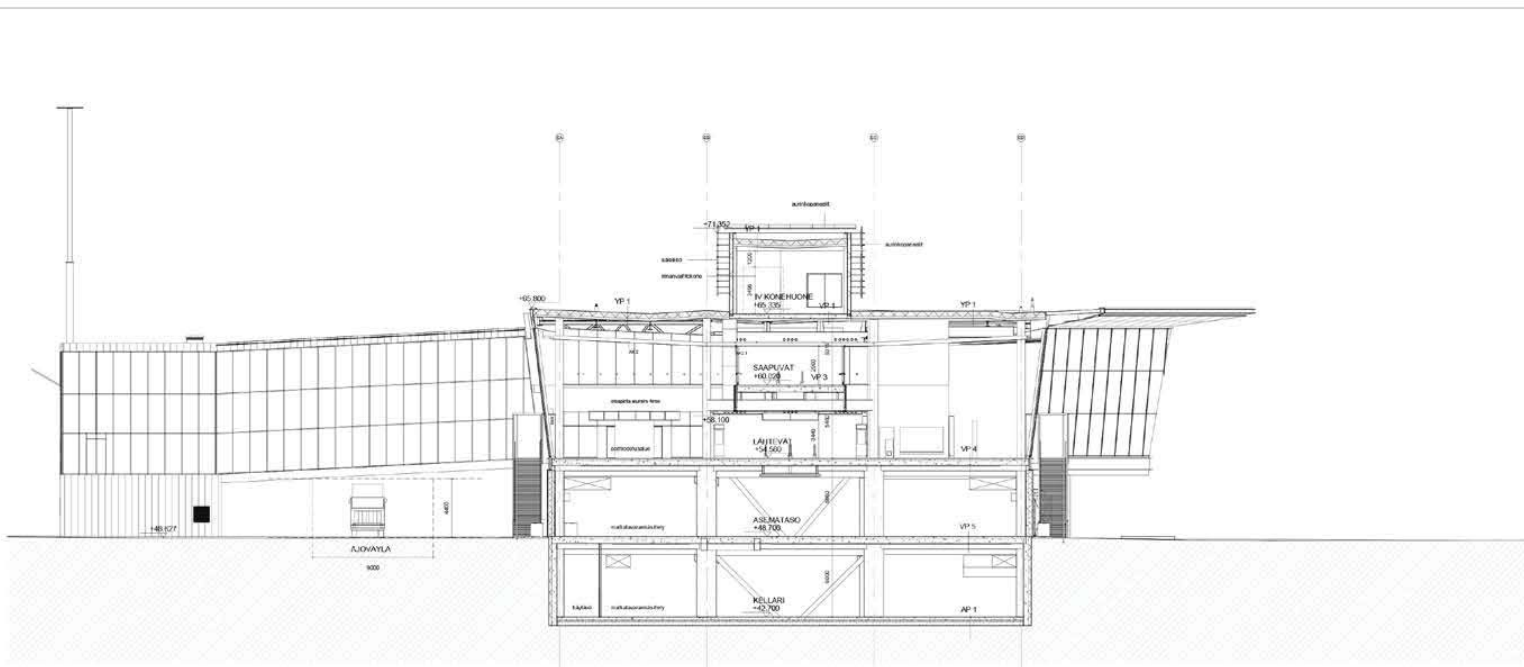
LÄNSITERMINAALI / NÄKYMÄ LUOTEESTA



LÄNSITERMINAALI / SAAPUVIEN TASO +60



LÄNSITERMINAALI / IVKH +65

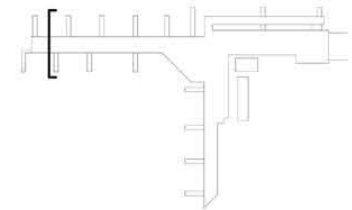
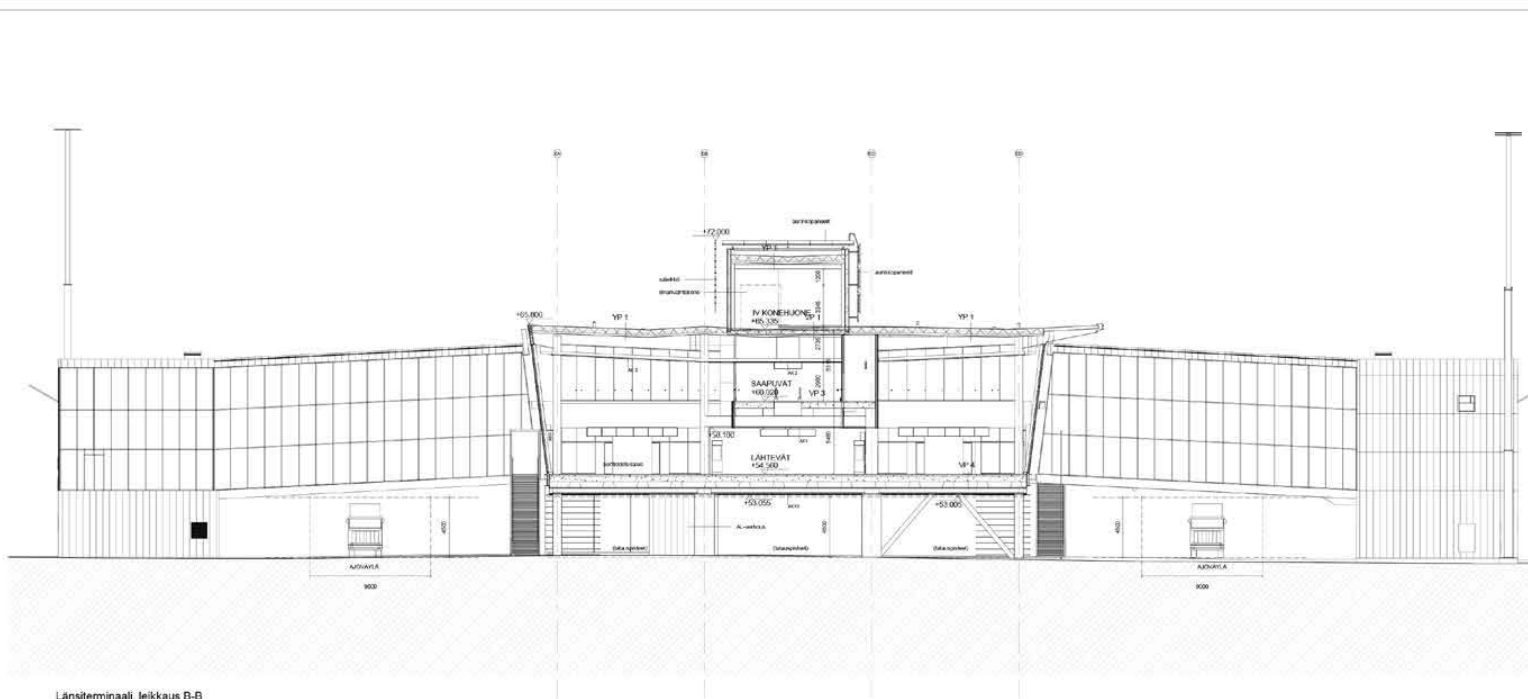


Tasokoordinaatisto / Pliankoordinaatistystem:
HK2K
 Korkeusjärjestelmä / Höjdsystem:
N2000

Länsiterminaali, leikkaus A-A

K:00 5.3	Kartta / Ma Lentokenttä	Sivu / Siv 4/44	Leikkurisu Pääsuunnitelma LÄNSITERMINAALI	Leikkurisu Pääsuunnitelma LÄNSITERMINAALI	Leikkurisu Pääsuunnitelma LÄNSITERMINAALI
Helsinki-Vantaan lentoasema Vaihtoliikenteen kapasiteetin lisääminen			Länsiterminaali, leikkaus A-A		
Lentoyhtiö, OICSO Vantaan			Suunnittelija ARK		
PES-Akkulehti Oy Puh: 09 381 240 Faksi: 09 381 2417 www.pes.fi			Suunnittelija ARK HK001G A02 008 Suunnittelija ARK HK001G A02 008		

LÄNSITERMINAALI / LEIKKAUS A-A



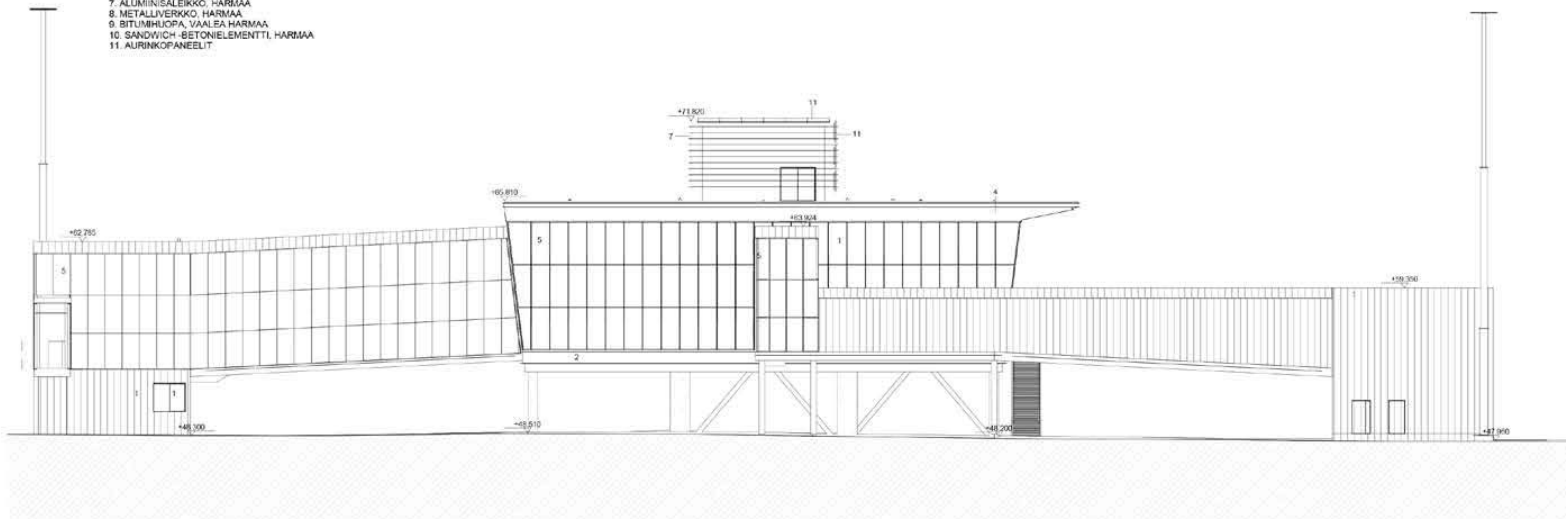
Tasokoordinaatisto / Pliankoordinaatistystem:
HK2K
 Korkeusjärjestelmä / Höjdsystem:
N2000

K. nro 53	Kartta / Ma Lentokenttä	Sivu / Siv 4/44	Leikkaus Pääsuojan PÄÄSUOJAN PÄÄSUOJAN	Leikkaus 12/13
Helsinki-Vantaan lentoasema Vaihtoliikenteen kapasiteetin lisääminen			Länsiterminaali, leikkaus C-C	1:200
Lentoyhtiö, OIC/O Vantaan			ARK	HK001G A02 010
 PES-Akkulehti Oy Puh: 09 255 10000 Faksi: 09 255 10001 Puh: 09 255 10002 Faksi: 09 255 10003 www.finavia.fi			Suunn. / Suunn. ARK Suunn. / Suunn. ARK Suunn. / Suunn. ARK	Maalisku 2013

LÄNSITERMINAALI / LEIKKAUS C-C

JULKISIVUMATERIAALIT

1. METALLIVERHOUSLEVY, TUMMA HOPEA
2. ALUMINIILEVY, TUMMA HOPEA
3. ALUMINIUPROFIILI, TUMMA HOPEA
4. ALUMINIILEVY, VAALEA HOPEA
5. LASI, KIRKAS
6. TERÄS, VAALEA HARMAA
7. ALUMINISALEIKKO, HARMAA
8. METALLIVERKKO, HARMAA
9. BITUMILUOKKA, VAALEA HARMAA
10. SANDWICH - BETONIELEMENTTI, HARMAA
11. AURINKOPANEELIT



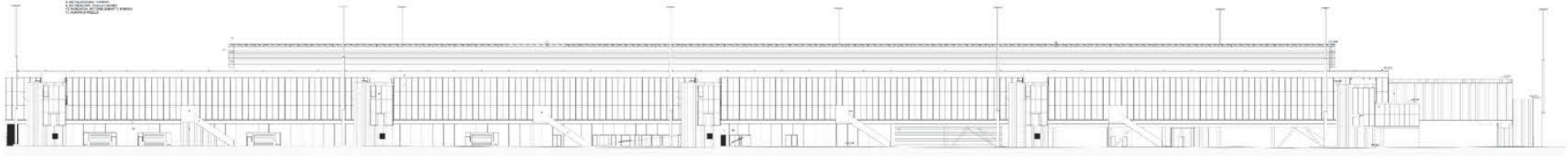
Länsiterminaali, julkisivu lounaaseen

Tasokoordinaatisto / Pliankoordinaatistystem:
HK02K
 Korkeusjärjestelmä / Höjdsystem:
N2000

K. nro 53	Kuukausi / Vuosi Lentokenttä	Sivut / Kappaleet 4/44	Luokitus Puhallus	Luokitus 12/13
Rakennusvaihe LÄÄKKEEN	Rakennusvaihe Helsinki-Vantaan lentoasema Vaihtoliikenteen kapasiteetin lisääminen	Rakennusvaihe Länsiterminaali, julkisivu lounaaseen	1,200	
Lentokenttä, 01000 Vantaa			ARK	HK001G A02 012
PES-Akkulehti Oy Puhallus- ja suunnittelu Puhallus- ja suunnittelu Puhallus- ja suunnittelu			ARK	HK001G A02 012

LÄNSITERMINAALI / JULKISIVU LOUNAASEEN

- Autokorotukset**
1. Autokorotus (1000 mm)
 2. Autokorotus (1000 mm)
 3. Autokorotus (1000 mm)
 4. Autokorotus (1000 mm)
 5. Autokorotus (1000 mm)
 6. Autokorotus (1000 mm)
 7. Autokorotus (1000 mm)
 8. Autokorotus (1000 mm)



Hyväksytty suunnitelma
PKK
 Kalle Kumpulainen
 2020

Projekti	PKK	Alue	PKK
Maailma	PKK	Luokka	PKK
Yhteyshenkilö	PKK	Luokitus	PKK
Yhteyshenkilön puhelin	PKK	Luokitus	PKK
Yhteyshenkilön sähköposti	PKK	Luokitus	PKK
FINAVIA	ARK	MSB/GAB/13	
FINAVIA	ARK	MSB/GAB/13	
FINAVIA	ARK	MSB/GAB/13	

LÄNSITERMINAALI / JULKISIVU LUOTEeseen