



Vantaan Tikkurilan tontti 61-107-3



Näkymä Kielotien ja Tikkurilantien risteyksestä



Näkymä Neilikkatien ja Kielotien risteyksestä

- | | |
|-------------------------------------|----------------------------|
| 1. Luonnonkivi | 7. Maalattu teräs |
| 2. Julkisivurappaus | 8. Julkisivulevy |
| 3. Rapattu painanne | 9. Maalattu betoni |
| 4. Lasi, / parvekkeen kuvioitu lasi | 10. Polttomaalattu metalli |
| 5. Julkisivulasi | 11. Betoni |
| 6. Puukuvioitu laminaatti | 12. Tehostekenttä rapattu |



Kielotie

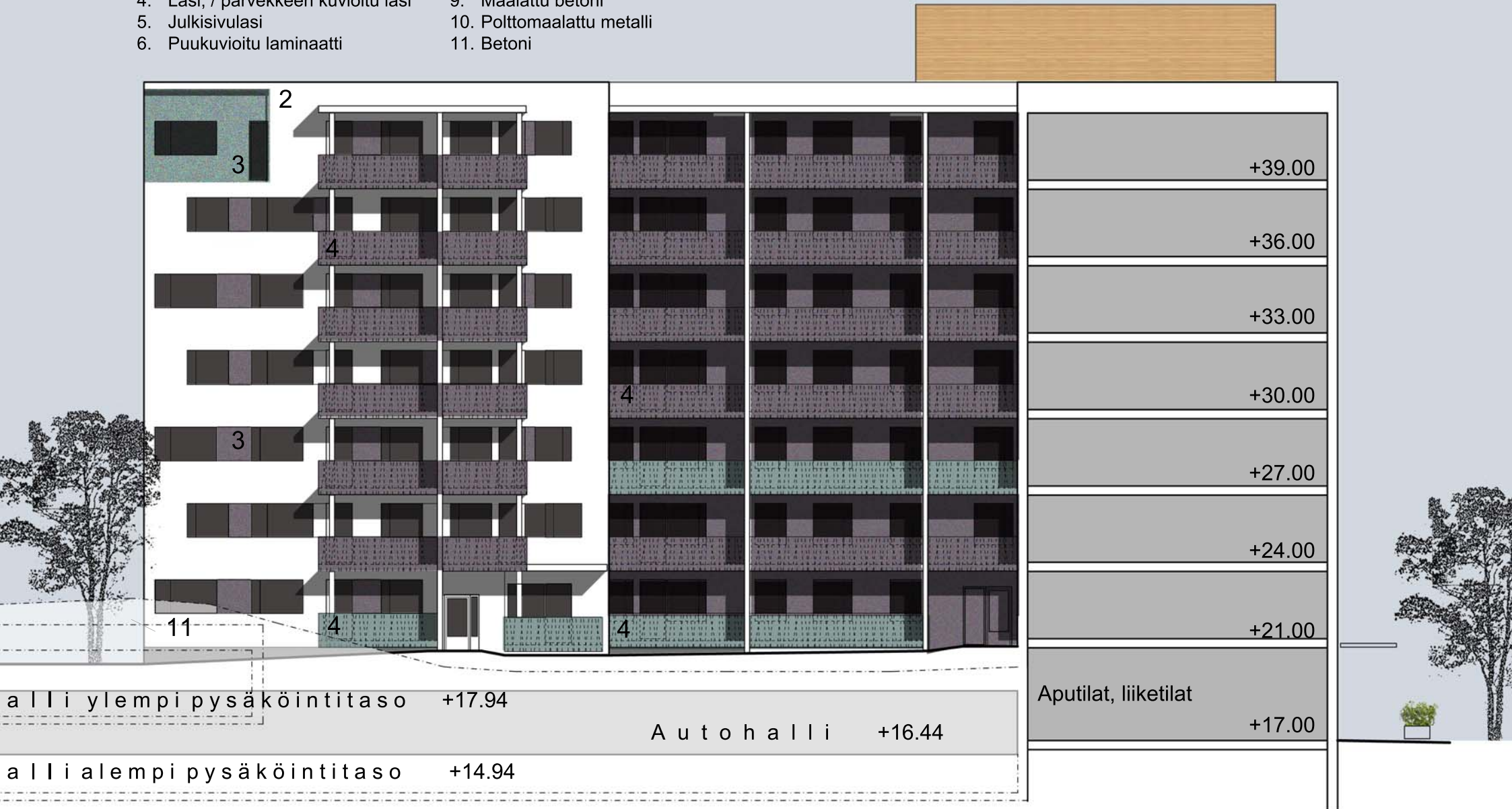


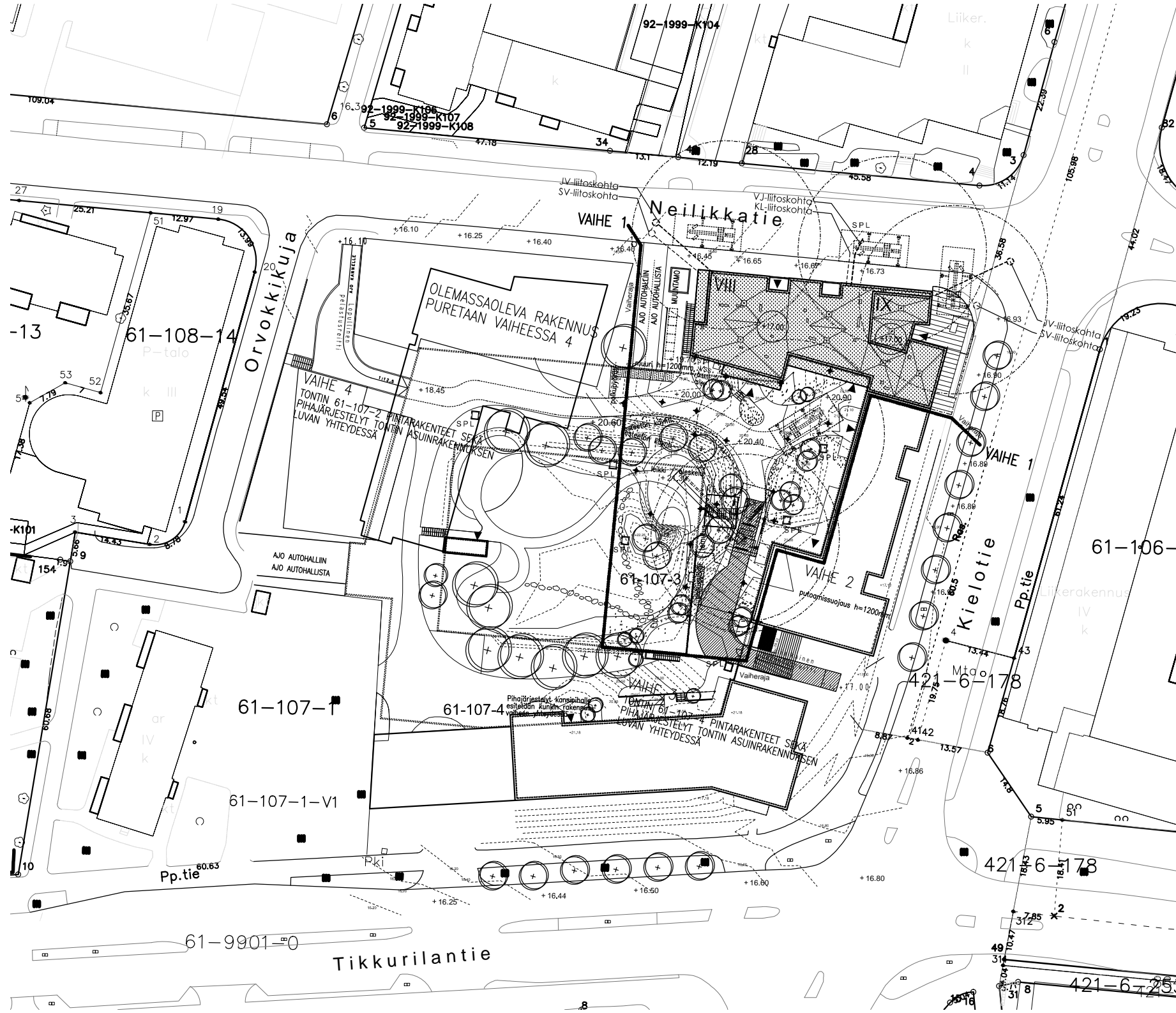
▼ +45.91

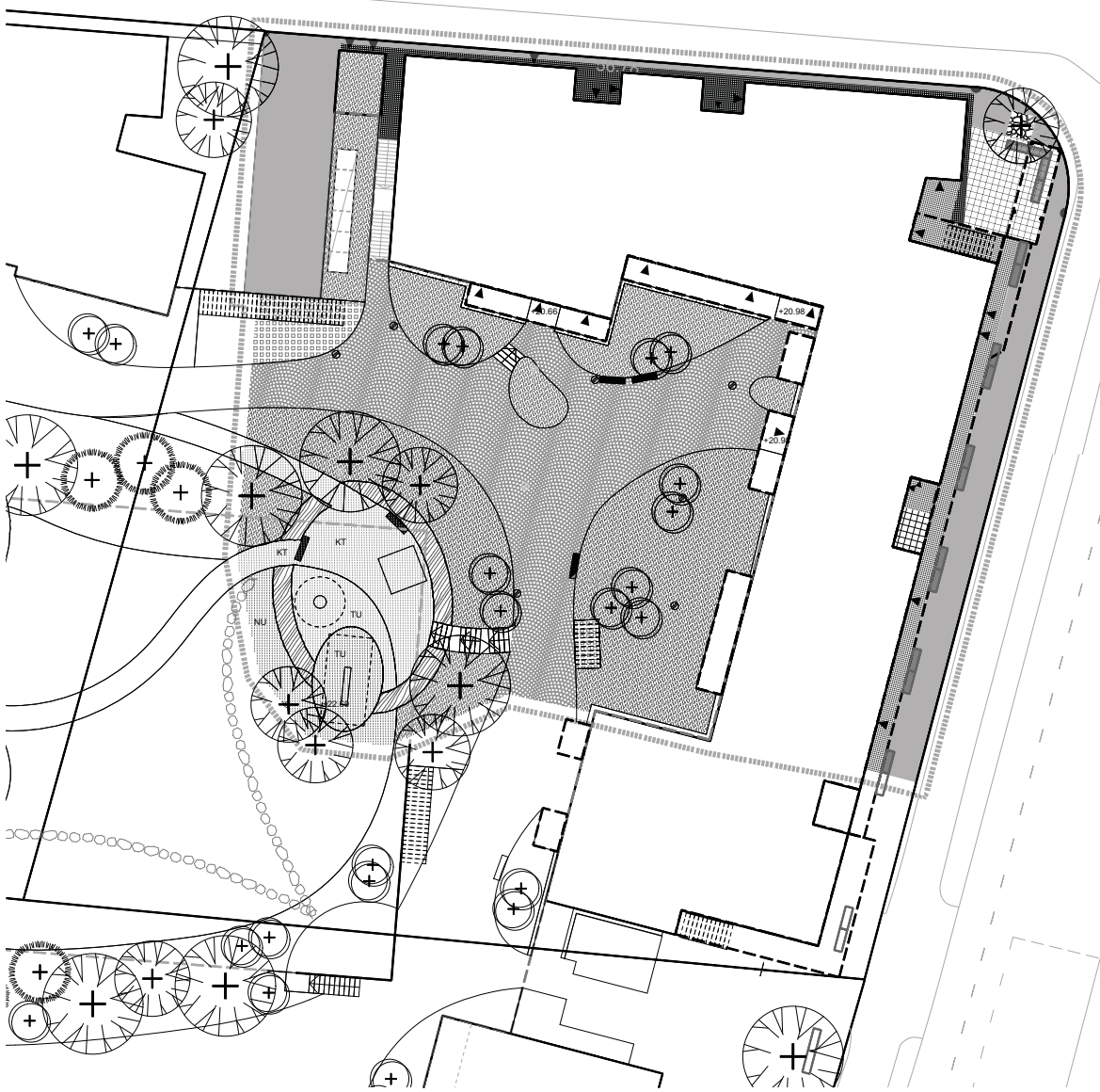
1. Luonnonkivi
2. Julkisivurappaus
3. Rapattu painanne
4. Lasi, / parvekkeen kuvioitu lasi
5. Julkisivulasi
6. Puukuvioitu laminaatti
7. Maalattu teräs
8. Julkisivulevy
9. Maalattu betoni
10. Polttomaalattu metalli
11. Betoni
12. Tehostekenttä rapattu

Julkisivu Kielotielle 1:200

1. Luonnonkivi
2. Julkisivurappaus
3. Rapattu painanne
4. Lasi, / parvekkeen kuvioitu lasi
5. Julkisivulasi
6. Puukuvioitu laminaatti
7. Maalattu teräs
8. Julkisivulevy
9. Maalattu betoni
10. Polttomaalattu metalli
11. Betoni







MERKINNÄT

YLEISMERKINNÄT

- tontin raja
- raja työalueen ulkopuolella
- KASVILLISUUS
- istutettavat puut, lehti / havu
- istutettavat pensaat 1-2 m
- istutettavat suuret pensaat
- maanpeittokasvialue 0.5-1 m
- nurmikko

PINNOITTEET

- laattakiveys, eri koot
- betonikiveys, suomuladonta, kiveysalueet rajataan istutus upotettavalla reunakivellä
- avosaumainen betonikiveys
- liuskekiveys
- askellaatat
- kivituhka / turvasora / valettava kumiturva-alusta

RAKENTEET, KALUSTEET

- pihaportaat
- pyörätelineet
- pihan kalusteet
- leikkivälineet

KASVILUETTELO / KOKO KORTTELI

-kaikkia näitä lajeja ei tule Carinan pihaan

- PUUT**
- Acpi Acer platanoides, vaahtera
 - MaPu Malus Purpurea-ryhmä 'Amuruskko', purppuraomenapuu
 - Pipe Prunus pennsylvanica, plikirsikka
 - Prsa Prunus sargentii, rusokirsikka

- PENSAAT**
- Acta Acer latianicum ssp. girardinii, mongolianvaahtera
 - Anita Amelanchier laevis, sirotuompihaja
 - DaAb Desiphora fruticosa 'Abbotwood', pensashantikkii
 - Mide Microbiota decussata, tulivoi
 - Rigi Ribes glandulosum, lamoherukka
 - Roca Rosa carolina, karolinienruusu
 - RoPi Rosa Centifolia-ryhmä 'Pinkie' Fr+E, kartanonruusu
 - SpFr Spiraea japonica 'Fireball', ruusuangervo
 - SpLi Spiraea japonica 'Lily', lummakiijangervo
 - SpIr Spiraea trilobata, siperianvirpiangervo
 - Siti Stiefmandelina indica 'Crispa', seppelvarpu
 - Syhe Syringa x henryi, puuköysygreeni
 - Syvu Syringa vulgaris, pihasyreeni
 - Syki Syringa vulgaris 'Alba', pihasyreeni
 - Syret Syringa reticulata, ikusterisyreeni

- KOYNNÖKSET**
- PaIn Parthenocissus inserta, sälekkövilivini
 - Paqu Parthenocissus quinquefolia, imakänkivilvi

- PERENNAT**
- Aimo Alchemilla mollis, jätkipömliehti
 - Gema Geranium macrorrhizum, peittokurjenpövi
 - HeFu Hemerocallis fulva, ruoskavilvilaji
 - Stgr Stachys grandiflora, jalopähkämä

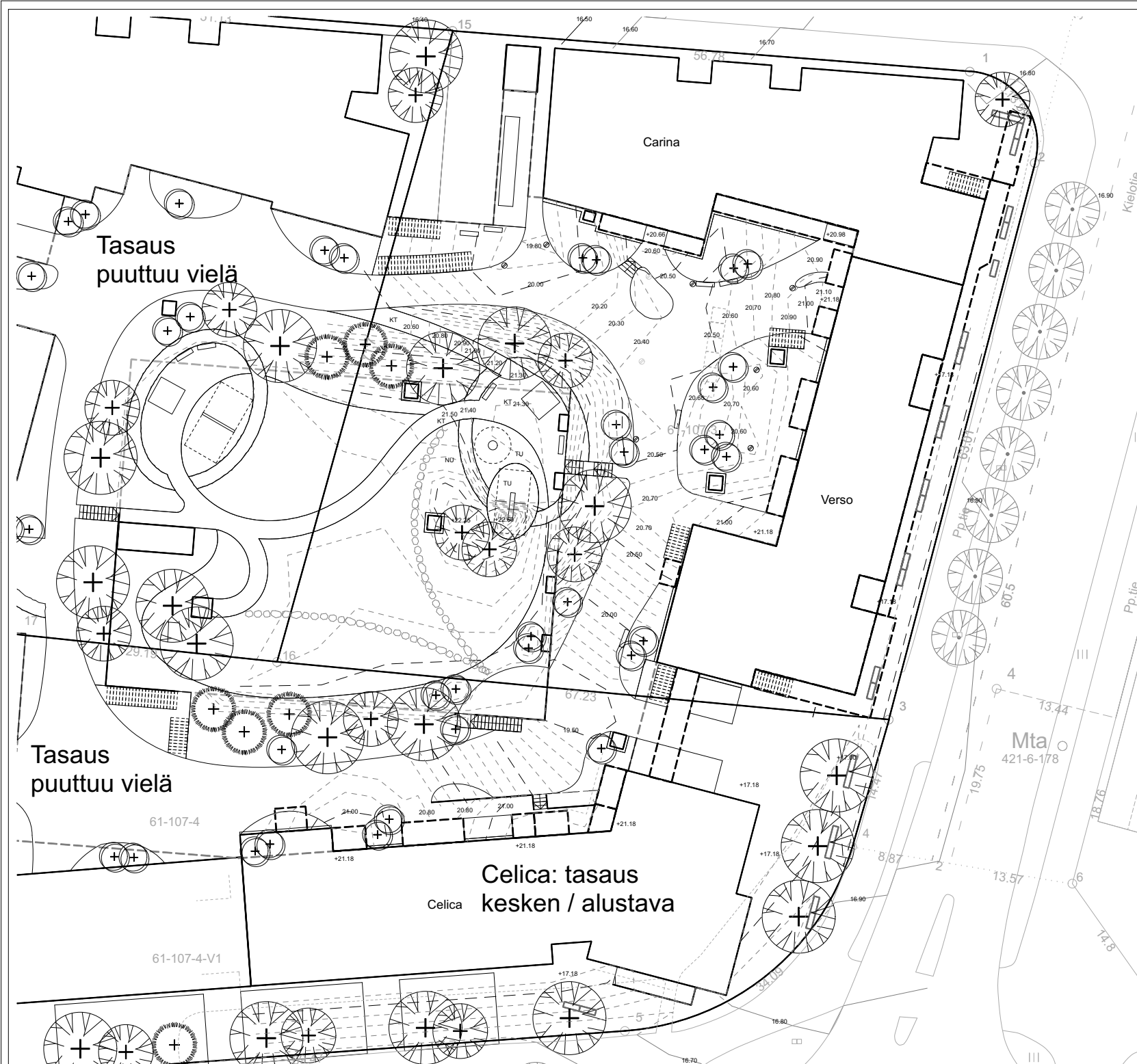
- MAKSARUOHOMATTO**
- Sedum acre, kellamaksaruoho
 - Sedum album, valkomainmaksaruoho
 - Sedum ewersii, turkestanimaksaruoho
 - Sedum seaurangulare, sämmimaksaruoho
 - Sedum spurium, kaulasiammaksaruoho

Kuva/PA 61	Kuva/TA 61107	Tuote/PA 3	Viivastatteen arkkitehtitoimisto/kuva
Rakennusvaihe uudisrakennus	Puustajapääpiirustus	Julkaisuvuosi	
Rakennusvaihe/kuva As Oy Vantaan Carina	Neilikkatie 6	00130 Vantaa	Maastokuvitus/kuva pihasuunnitelma
Maastokuvitus/kuva Khy 31.10.2014	Maastokuvitus/kuva MARK - 1095 - 002	Maastokuvitus/kuva	

MERKINNÄT

- uusi käyrä 0, 5 m välein
- - - - - uusi käyrä 0,1 m välein
- säilyvä nykyinen kadun ja ki-väylän käyrä

Pihakuvassa esitetyt kasvillisuusalueet viivytävät vettä kansipihalla.

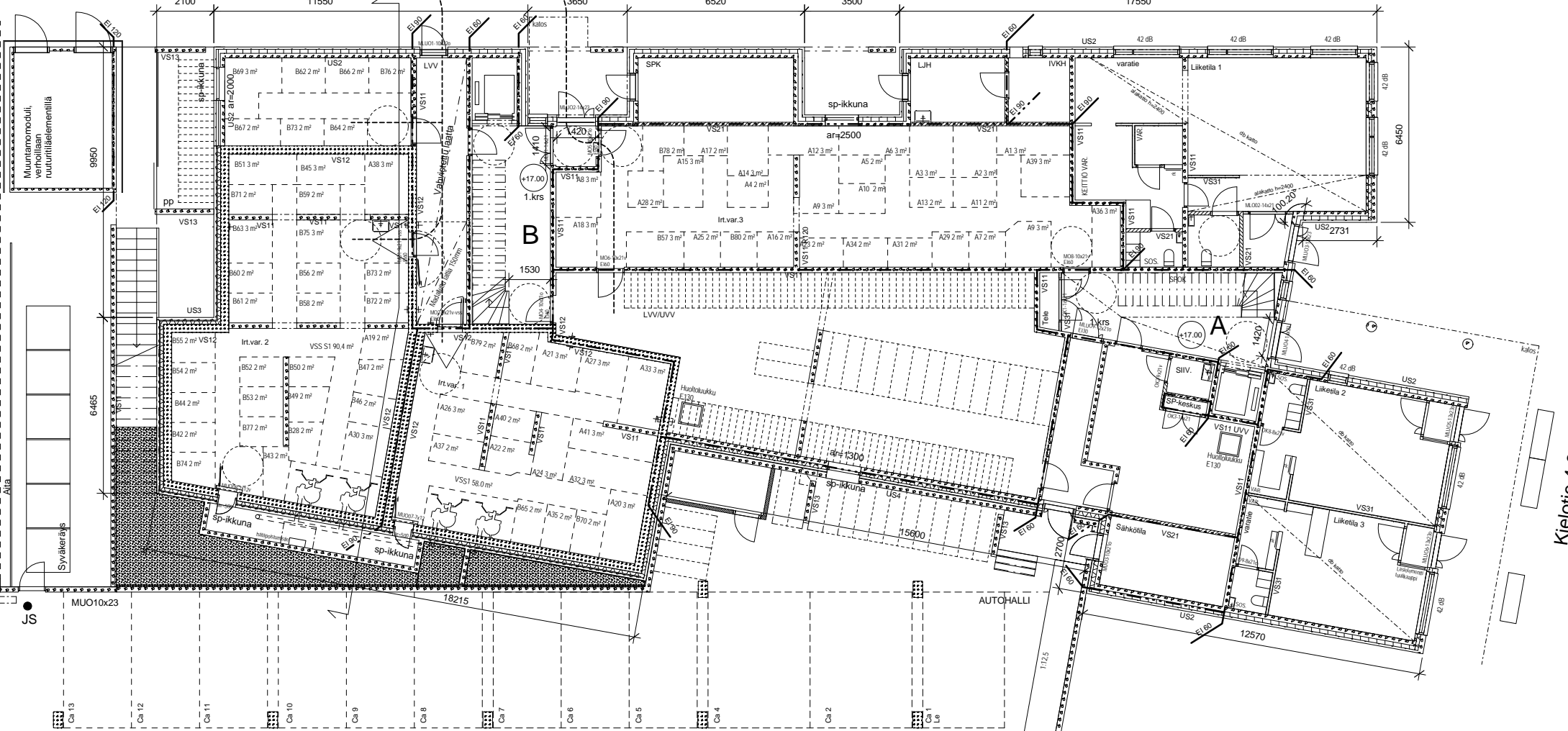


Taackoordinaatio / Plankoordinatystem:
 ETRS-GK25
 Korkeusjärjestelmä / Höjdsystem:
 N2000

Kuva/PA 61	Kuva/PA 61107	Tuote/PA 3	Vuorokausi arkkitehtitoimisto ETRS-GK25	Jalki, Aina
Rakennusvaihe uudisrakennus	Rakennusvaihe As Oy Vantaan Carina	Tuote/PA Neilikkatie 6	00130 Vantaa	Maastokartta 1:200
Suostuttajan nimi, päätyy ja alkuajankohta			Suostuttajan nimi, numero ja joutokassa numero	
MA-ARKKITEHDIT HELSINKI / TAMPERE / JYVÄSKYLÄ / OULU Khty 17.2.2015			MARK - 1095 - 003	

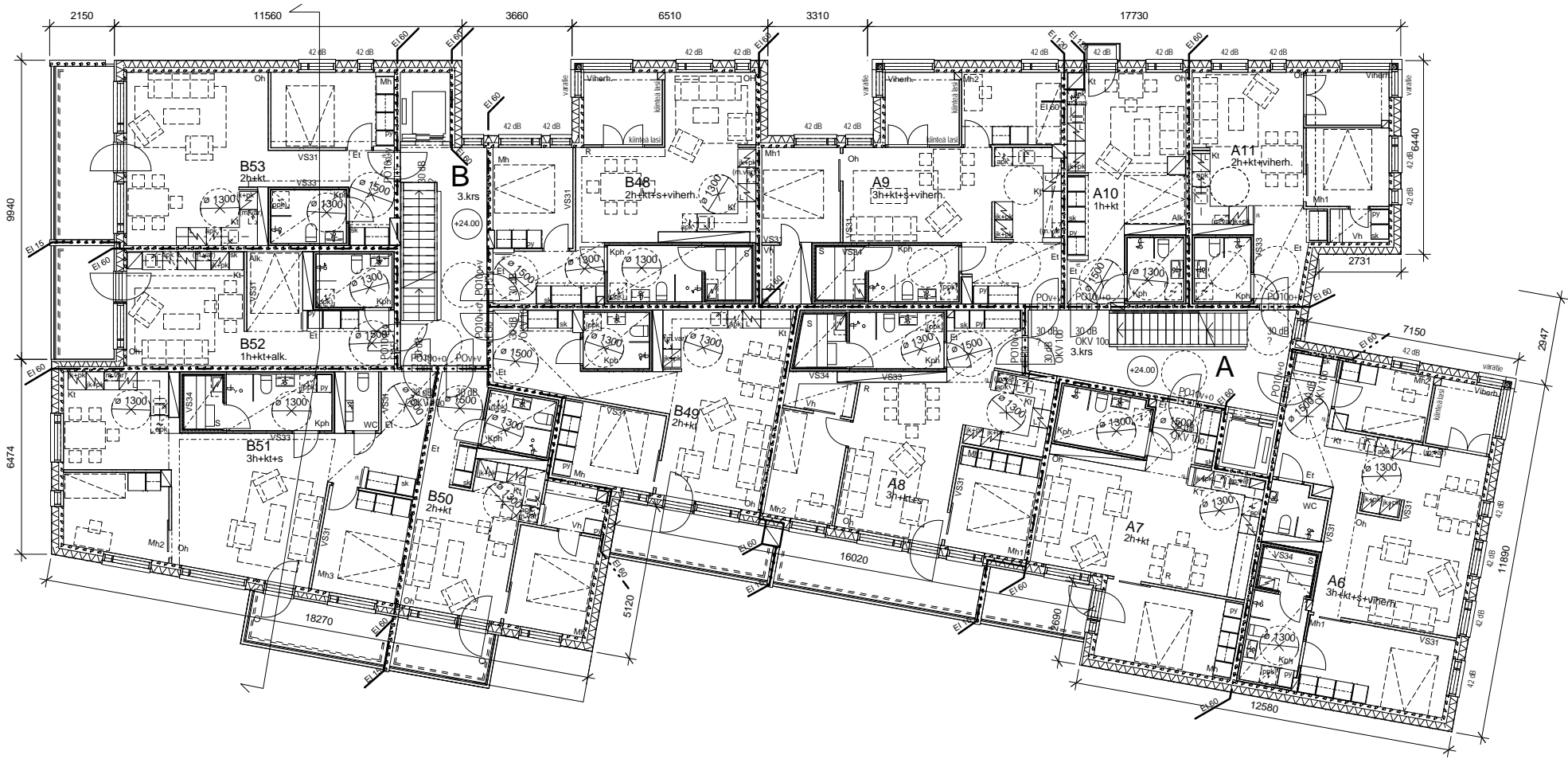
Sammutusreitti
11550

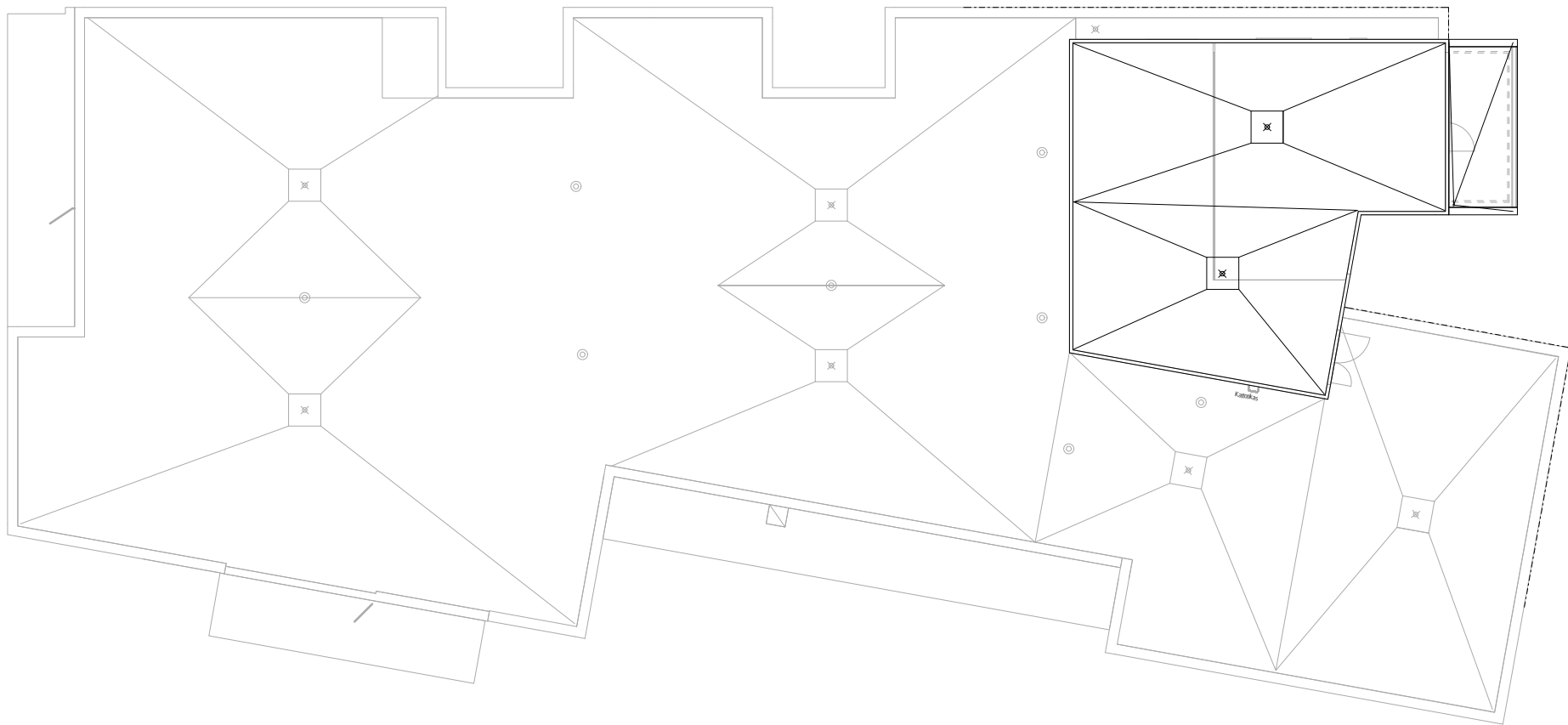
Neilikkatie 6
17550



Kielote 4-6

1.krs





Vesikatto

1. Luonnon kivi
- 2a. Julkisivu rappaus-lila
- 2b. Julkisivu rappaus-sininen
- 2c. Julkisivu rappaus-okra
- 2d. Julkisivu rappaus-valkoinen
3. Rappaus painanne-harmaa
4. Lasi
- 5a. Julkisivupelti-tumman harmaa
- 6a. Korkeapainelaminaatti-puukuvio
- 6b. Korkeapainelaminaatti-helmenharmaa
- 6c. Korkeapainelaminaatti-phan sisäänkäynti
7. Teräskatos
8. Maalattu betoni
9. Metallintä
- 10a. Pelti-okra
- 10b. Pelti-tumman harmaa
11. Sokkeli
12. Parvekelasitus, sumea, kuvioitus laminaattikalvo





1. Luonnon kivi
- 2a. Julkisivu rappaus-lila
- 2b. Julkisivu rappaus-sininen
- 2c. Julkisivu rappaus-okra
- 2d. Julkisivu rappaus-valkoinen
3. Rappaus painanne-harmaa
4. Lasi
- 5a. Julkisivupelti-tumman harmaa
- 6a. Korkeapainelaminaatti-puukuvio
- 6b. Korkeapainelaminaatti-helmenharmaa
- 6c. Korkeapainelaminaatti-pihan sisäänkäynti
7. Teräskatos
8. Maalattu betoni
9. Metallitiliä
- 10a. Pelti-okra
- 10b. Pelti-tumman harmaa
11. Sokkeli
12. Parvekelasitus, sumea, kuvioitus laminaattikalvo

Julkisivu Kielotielle 1:200

1. Luonnon kivi
- 2a. Julkisivu rappaus-illa
- 2b. Julkisivu rappaus-sininen
- 2c. Julkisivu rappaus-okra
- 2d. Julkisivu rappaus-valkoinen
3. Rappaus painanne-harmaa
4. Lasi
- 5a. Julkisivupelti-tumman harmaa
- 6a. Korkeapainelaminaatti-puukuvio
- 6b. Korkeapainelaminaatti-helmenharmaa
- 6c. Korkeapainelaminaatti-pihan sisäänkäynti
7. Teräskatos
8. Maalattu betoni
9. Metalliritiä
- 10a. Pelti-okra
- 10b. Pelti-tumman harmaa
11. Sokkeli
12. Parvekelasitus, sumea, kuvioitus laminaattikalvo



Julkisivu pihalle etelään 1:200

1. Luonnon kivi
- 2a. Julkisivu rappaus-lila
- 2b. Julkisivu rappaus-sininen
- 2c. Julkisivu rappaus-okra
- 2d. Julkisivu rappaus-valkoinen
3. Rappaus painanne-harmaa
4. Lasi
- 5a. Julkisivupelti-tumman harmaa
- 6a. Korkeapainelaminaatti-puukuvio
- 6b. Korkeapainelaminaatti-helmenharmaa
- 6c. Korkeapainelaminaatti-pihan sisäänkäynti
7. Teräskatos
8. Maalattu betoni
9. Metalliritilä
- 10a. Pelti-okra
- 10b. Pelti-tumman harmaa
11. Sokkeli
12. Parvekelasitus, sumea, kuvioitus laminaattikalvo



Julkisivu länteen 1:200