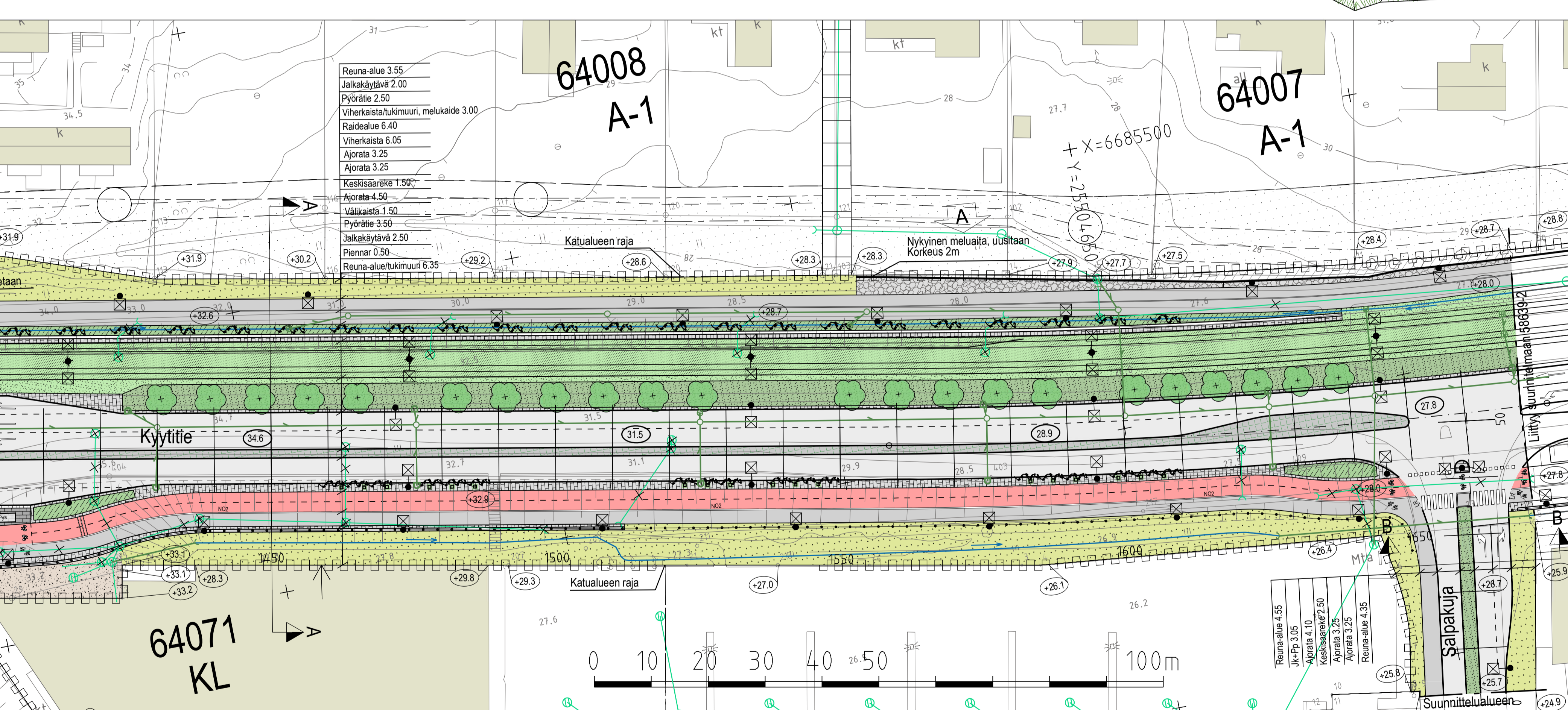
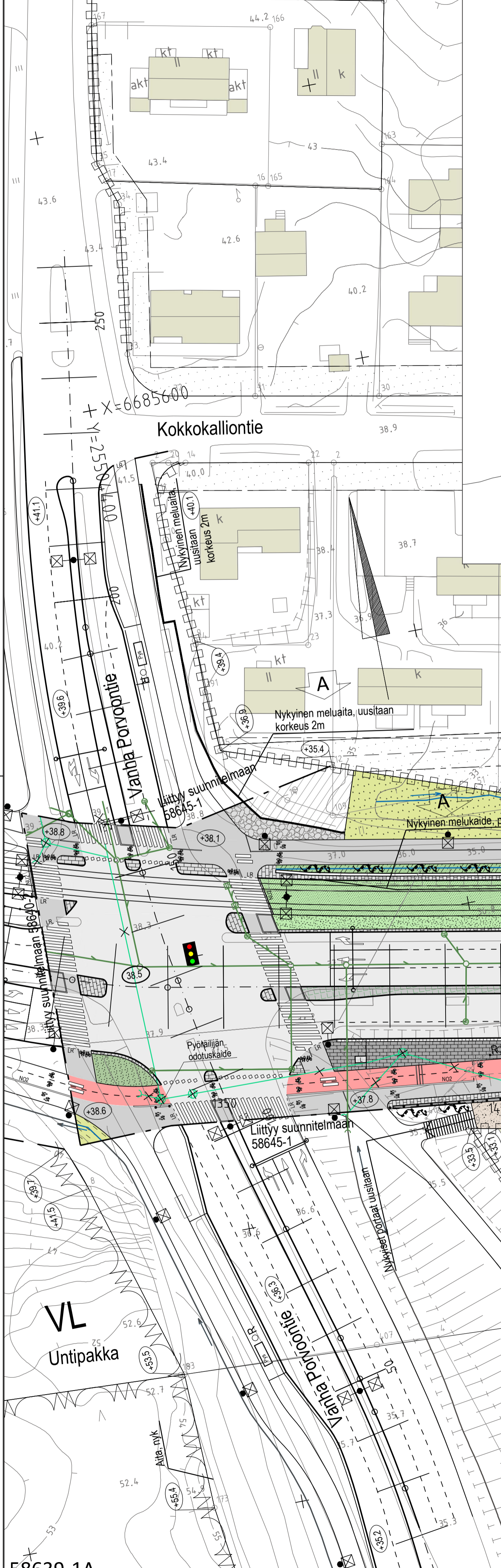
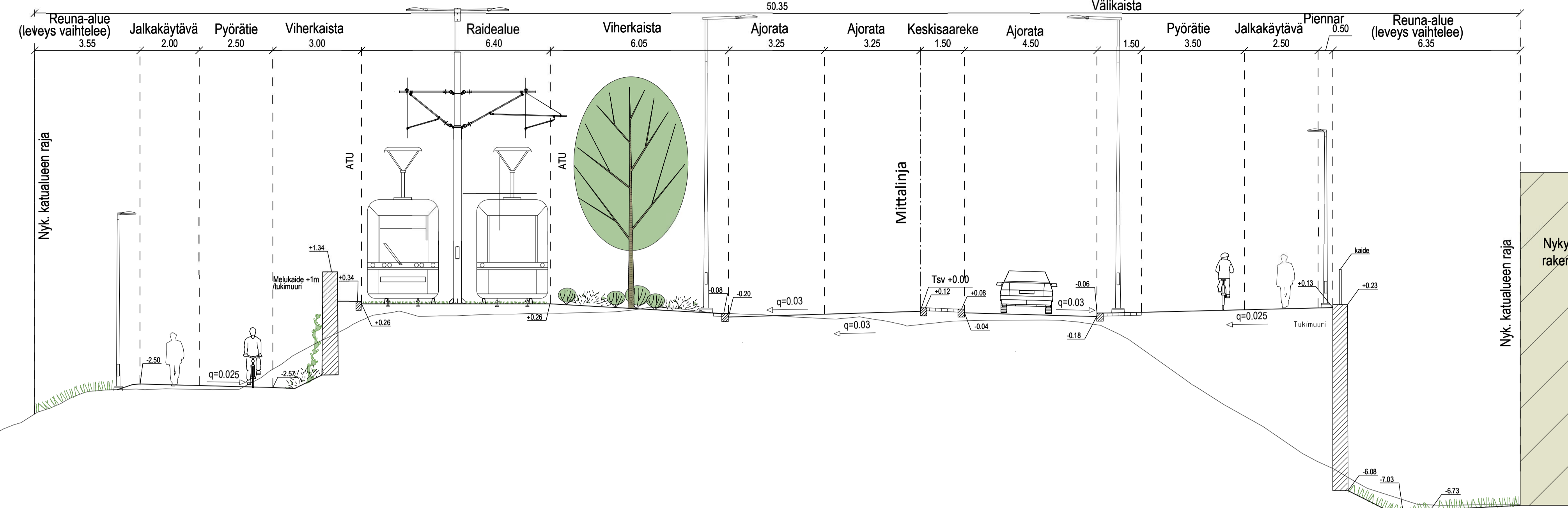
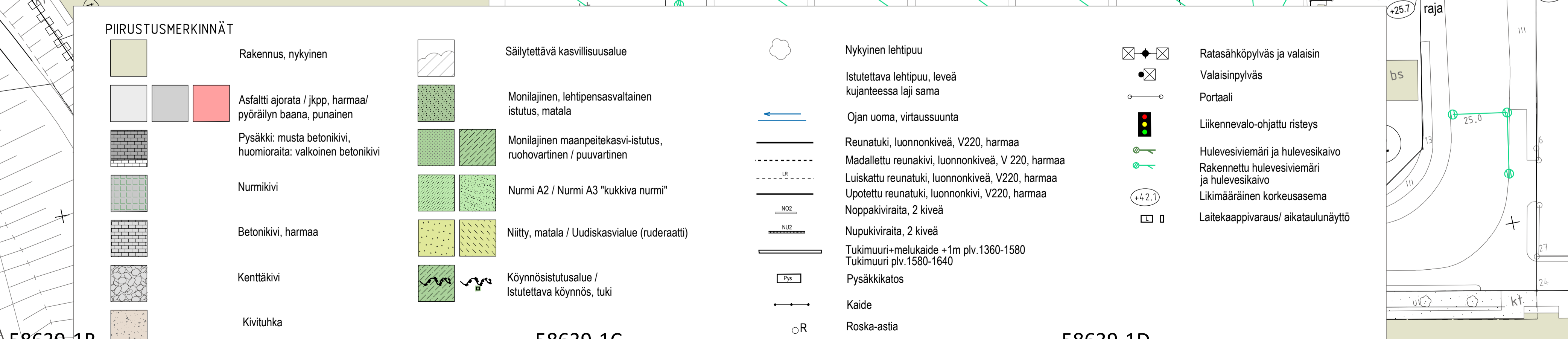
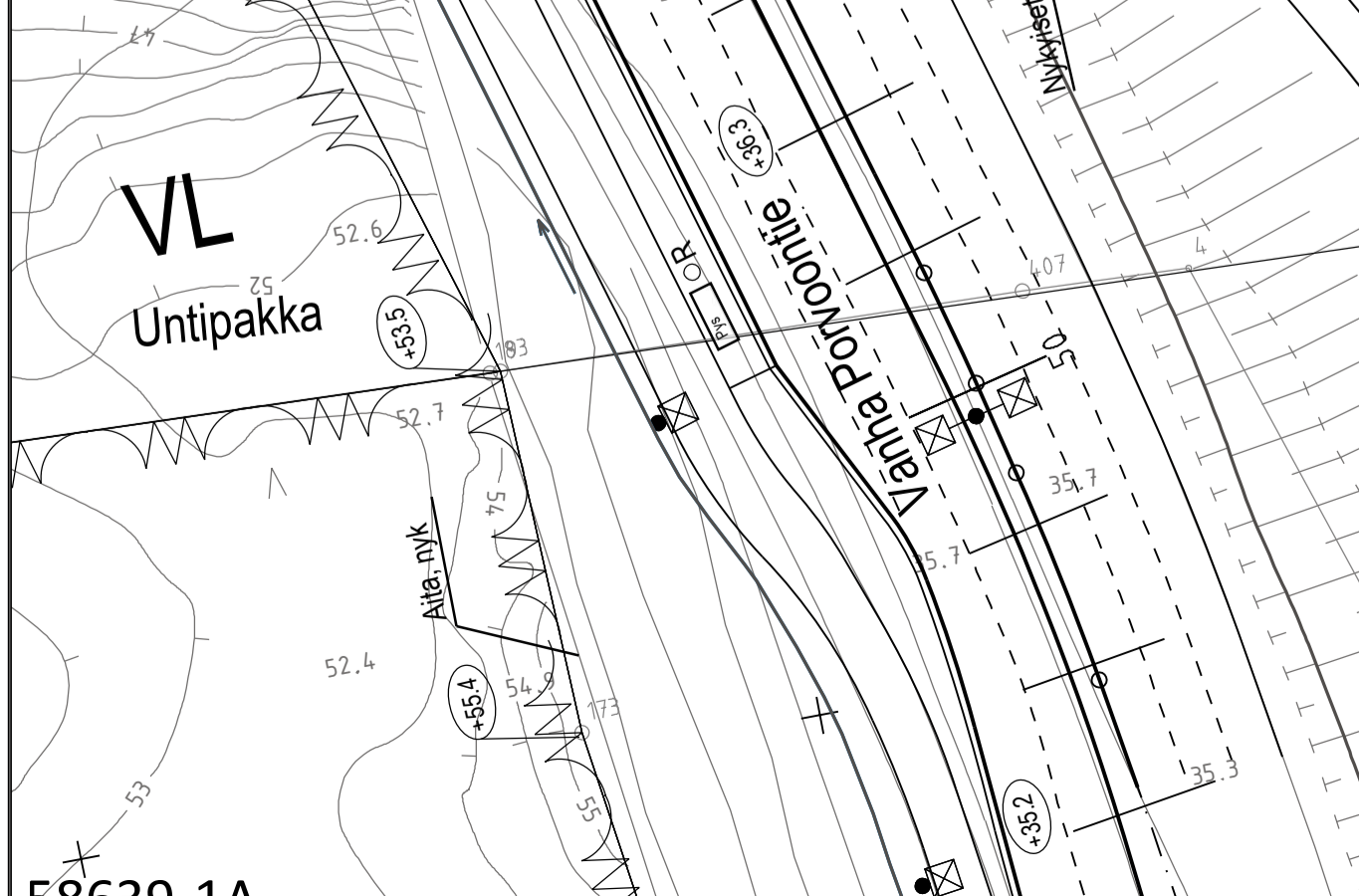


KYYTITIE
TYYPPIPOIKKILEIKKAUS A-A
1:100

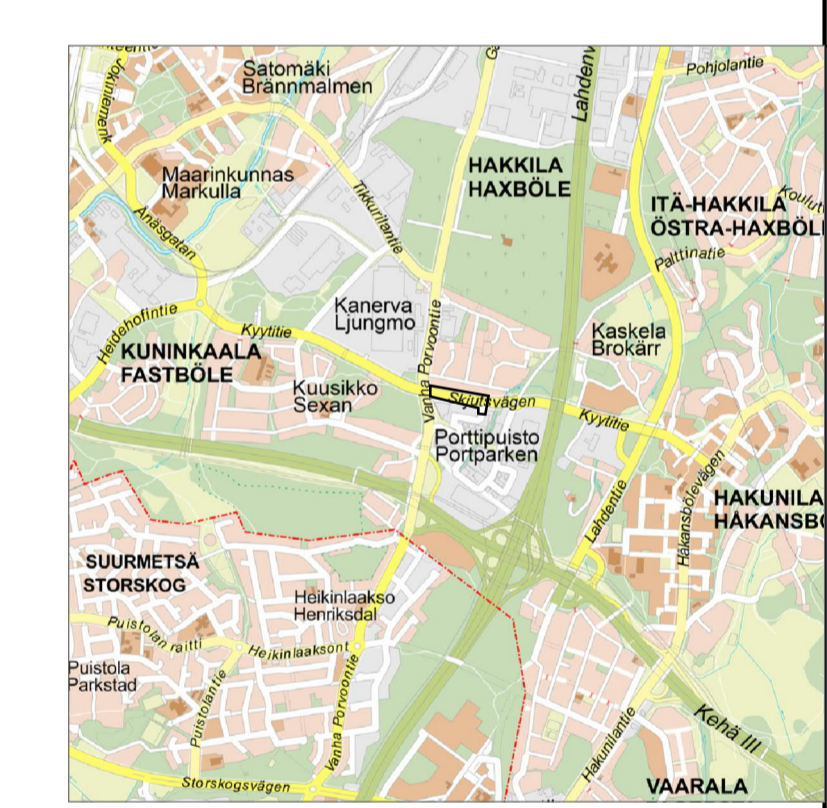


- Reuna-alue 3.55
- Jalkakäytävä 2.00
- Pyörätie 2.50
- Viherkaistatukimuri, melukaide 3.00
- Raidealue 6.40
- Viherkaista 6.05
- Ajorata 3.25
- Ajorata 3.25
- Keskisaareke 1.50
- Ajorata 4.50
- Välikaista 1.50
- Pyörätie 3.50
- Jalkakäytävä 2.50
- Piennar 0.50
- Reuna-alue tukimuri 6.35

64007
A-1



PIIRUSTUSMERKINNÄT	
	Rakennus, nykyinen
	Asfaltti ajorata / jkpp, harmaa / pyöräilyn baana, punainen
	Pysäkki: musta betonikivi, huomioraita: valkoinen betonikivi
	Nurmikivi
	Betonikivi, harmaa
	Kenttäkivi
	Kivituhka
	Säilytettävä kasvillisuusalue
	Monilajinen, lehtpensavaltainen istutus, matala
	Monilajinen maanpeitekasvi-istutus, ruohovartin / puuvartinen
	Nurmi A2 / Nurmi A3 "kukkiva nurmi"
	Niitty, matala / Uudiskasvialue (ruderaatti)
	Köynnösistutusalue / Istutettava köynnös, tuki
	Nykyinen lehtipuu
	Istutettava lehtipuu, leveä kujanteessa laji sama
	Ojan uoma, virtaussuunta
	Reunatuki, luonnonkiveä, V220, harmaa
	Madallettu reunakivi, luonnonkiveä, V 220, harmaa
	Luiskattu reunatuki, luonnonkiveä, V220, harmaa
	Upotettu reunatuki, luonnonkivi, V220, harmaa
	Noppakiviraita, 2 kiveä
	Nupukiviraita, 2 kiveä
	Tukimuri+melukaide +1m plv.1360-1580 Tukimuri plv.1580-1640
	Pysäkkikatos
	Kaide
	Roska-astia
	Ratasähköpylväs ja valaisin
	Valaisinpylväs
	Portaali
	Liikennevalo-ohjattu risteys
	Hulevesiviemäri ja hulevesikaivo
	Rakennettu hulevesiviemäri ja hulevesikaivo
	Likimääräinen korkeusasema
	Laitekaappivaras / aikatalunäyttö



A	LISÄTTY MELUAIKAN KORKEUS, KORKEUS 2,0 METRIÄ LISÄTTY PURETTAVIIN RAKENTEISIIN TEKSTI	17.8.2023	Hyv.
			Hyv.
		17.8.2023	Tark. S.Hakkaraainen Suunn.
64	KUNINKAALA KYYTITIE VÄLILLÄ VANHA PORVOONTIE - SALPAKUJA	001803 - Kuninkaala 001191 - Kuninkaala 001212 - Kuninkaala 002094 - Hakkila	Mittakaava 1:500 1:100 Koord.Järj. ETRS-GK25 Korkeusjärj. N2000
	KATUSUUNNITELMA		Liitt.piiir.no 58639-2 58640-2 58645-1
209	HALLINNOLLISET KATUSUUNNITELMAT		Piiir.no 58639-1A
GEOOTEK- NIHKA	Hyv. Tark.	WSP Finland Oy	14.12.2022 14.12.2022 Tark. K. RITTOJA, S. NIEMELÄ-PRITTINEN M. HINTTALA, E. SHVOLA