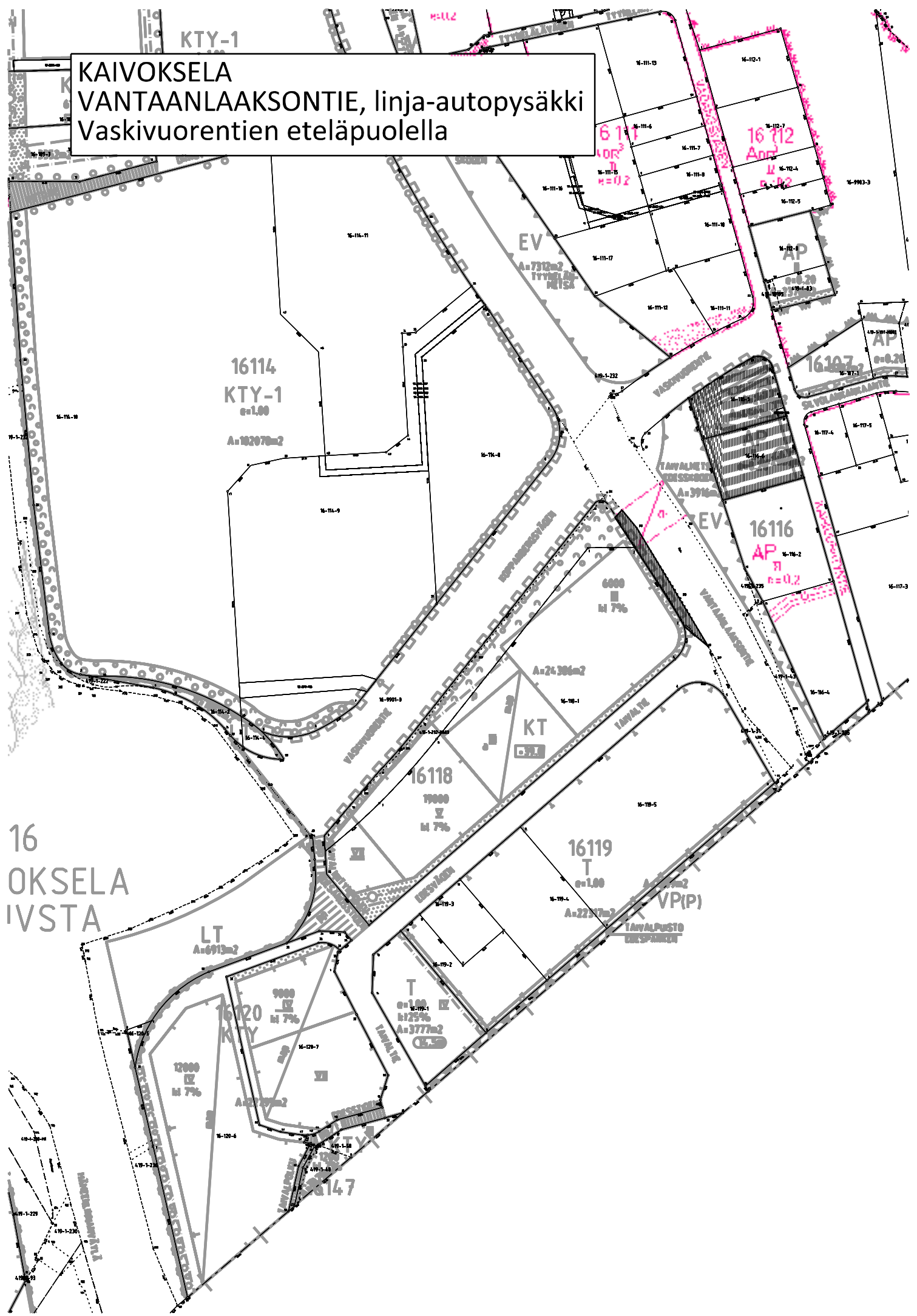


**KAIVOKSELA  
VANTAANLAAKSONTIE, linja-autopysäkki  
Vaskivuorentien eteläpuolella**

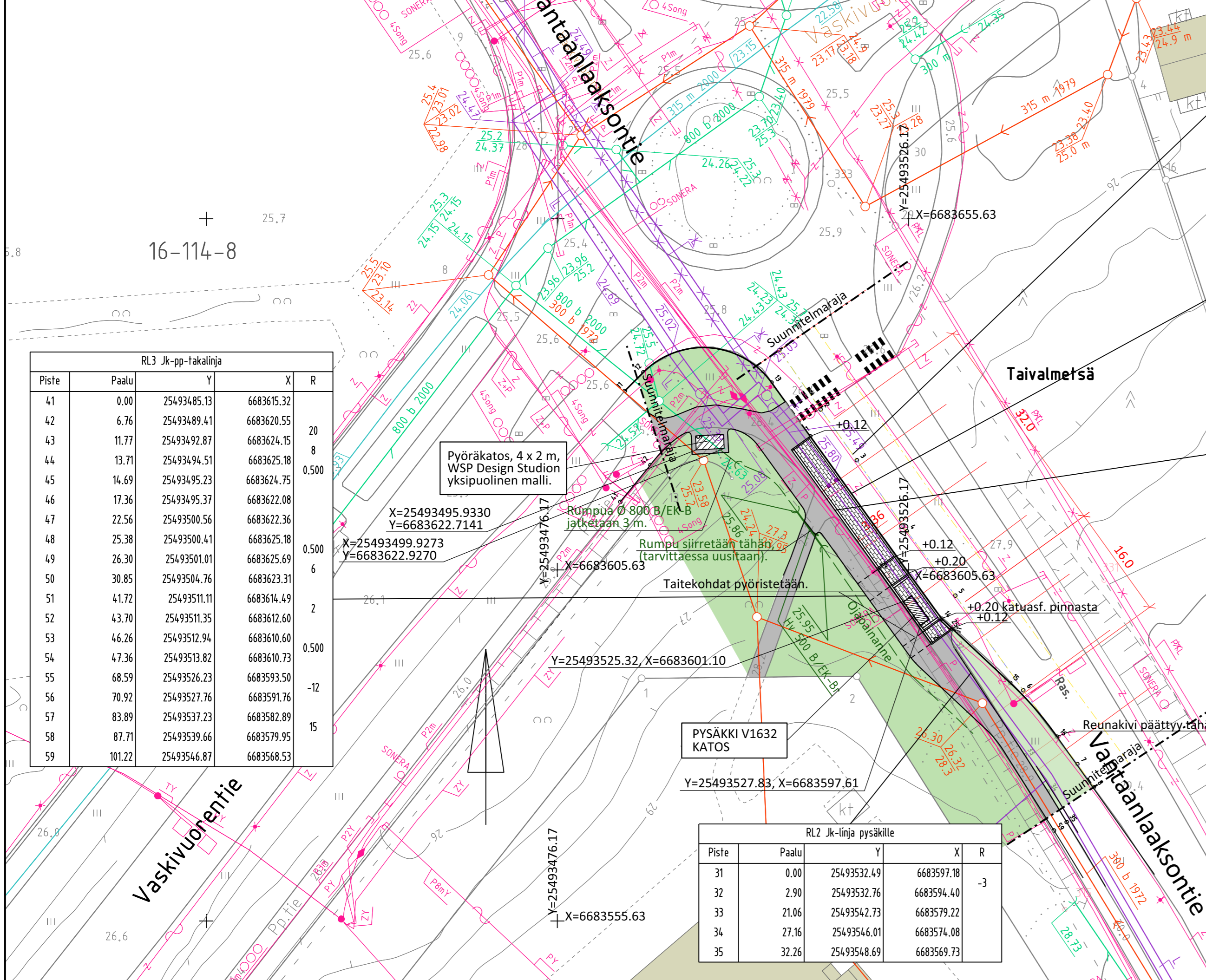


16  
OKSELA  
IVSTA

53619A

53619B

53619C



**ML1 Mittalinja**

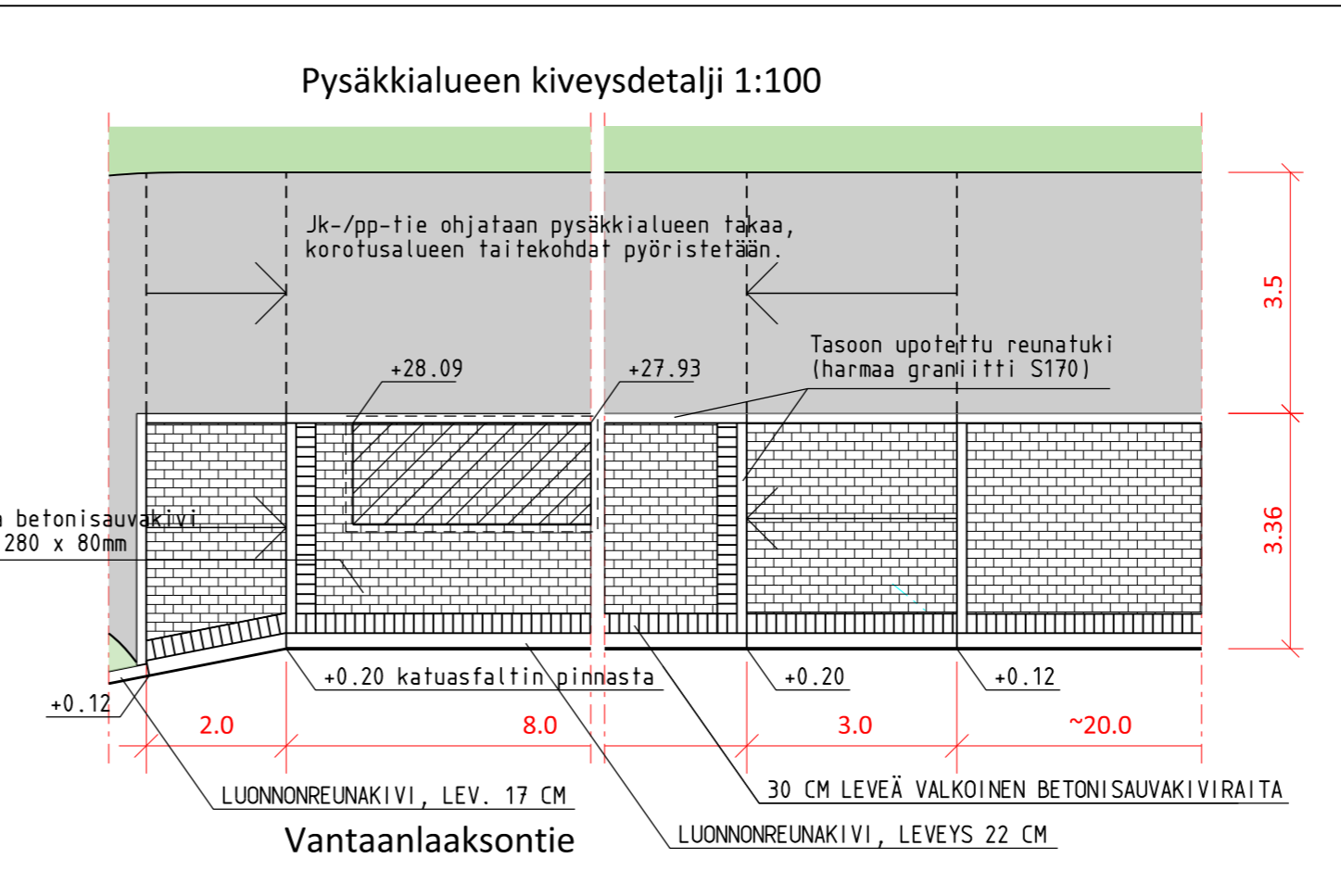
Piste	Paalu	Y	X	R
1	0.00	25493507.78	6683636.94	
2	10.30	25493513.65	6683628.47	
3	19.18	25493518.81	6683621.25	
4	31.53	25493525.91	6683611.14	
5	43.03	25493532.83	6683601.97	
6	59.62	25493542.50	6683588.49	
7	72.64	25493550.20	6683577.98	
8	76.68	25493552.56	6683574.70	

**RK1 Katuunalinja**

Piste	Paalu	Y	X	R
11	0.00	25493485.78	6683631.11	
12	3.74	25493488.41	6683633.76	
13	24.55	25493506.66	6683632.31	12
14	65.99	25493530.87	6683598.69	
15	79.40	25493540.66	6683589.52	
16	89.53	25493547.31	6683581.89	50

**RL1 Pysäkkitasanne**

Piste	Paalu	Y	X	R
21	0.00	25493512.17	6683624.65	
22	3.30	25493509.49	6683622.72	
23	24.30	25493521.77	6683605.68	
24	37.30	25493529.37	6683595.14	
25	40.99	25493532.36	6683597.29	



**VANTAAN KAUPUNKI**  
KUNTATEKNIIKAN KESKUS

20.01.2015

16 KAIVOKSELA SILVOLAN TEOLLISUUSALUE

VANTAANLAAKSONTIE  
VASKIVUORENTIEN KIERTOLIITTYMÄ  
LINJA-AUTOPYSÄKKI V1632, JK-PP-TIE JA PYÖRÄKATOS PLV. 0-70  
ASEMAPIIRUSTUS  
DETALJIPIIRUSTUS

201 KADUT

202 JALANKULKU- JA POLKUPYÖRÄTIET

207 PYSÄKKIKATOKSET

3130 KATUJOHDOT

GEOTEK-  
NIIKKA

HSY:n vesihoito  
Opastinsilta 8 B  
PL 300  
00066 HSY  
p.(09) 15611

Hyv. / Tark. / Hyv. / Tark.

Suunn. / Piir. nro / Nro

20.01.2015  
Suunn. Martti Rautiainen

Mittakaava 1:500 / 1:100

Koord.järj. ETRS-GK25  
Korkeusjärj. N2000

Liitt. piir.nro 53620, 53621, 33561-33563, 53619su.dgn

Piir. nro **53619**

Tark. / Suunn.

Vantaan kaupunki  
Maankäytön ja ympäristön toimiala  
Kuntatekniikan keskus  
Katutekniikka

1 (2)

Kohteiden nimet:	<b>VANTAANLAAKSONTIE</b>	Piirustus nrot	<b>53619-53621</b>
Selostuksen laati:	Martti Rautiainen Suunnitteluassistentti	pvm:	20.1.2015
Selostuksen hyväksyi:	Olli Lappalainen Kadunsuunnittelupäällikkö	pvm:	20.1.2015
Tiedoksi:	Tekninen lautakunta		

### Kohde

Vantaanlaaksontie sijaitsee Kaivokselan (16) kaupunginosassa. Katusuunnitelma koskee Vantaanlaaksontietä Vaskivuorentien liittymässä ja se on esitetty piirustuksissa nrot 53619-53621 .

Katusuunnitelma on voimassa olevan asemakaavan (Nro 160100 *Silvolan teollisuusalue*) mukainen.

### Lähtökohdat ja suunnittelun tavoitteet

Vantaanlaaksontien pysäkki Vaskivuorentien liittymässä on joukkoliikenteen luotettavuuden kehittämiskohde (LUOKE) ja esteettömyyden erikoistasopysäkki. Pysäkin uudelleen muotoilulla pyritään sujuvoittamaan bussien ajoa pysäkillä, ja näin myös nopeuttamaan pysäkkiä käyttävien linjojen ajoa.

Pysäkin uudelleen muotoilu, sekä lasisen valaistun odotuskatoksen rakentaminen parantaa käyttäjien turvallisuutta ja matkustajien havaittavuutta pimeällä. Samoin pyöräilijöiden ohjaaminen katoksen takaa lisää pysäkin käyttäjien turvallisuutta.

Katujen ja pysäkin pääasialliset käyttäjät ovat alueen asukkaat, kaduilla on myös läpikulkua pohjois-, itä- ja eteläsuuntiin.

### Liikenteellinen ratkaisu

Vantaanlaaksontie on yksi alueen pääkaduista, ja kyseistä pysäkkiä tulee käyttämään vuonna 2015 aloittava Jokeri-2 -linja. Pysäkki on kahden telibussin mitoitus- tarpeen mukainen.

Vantaan kaupunki  
Maankäytön ja ympäristön toimiala  
Kuntatekniikan keskus  
Katutekniikka

2 (2)

**Pintamateriaalit, kasvillisuus ja rakenteet**

Ajorata ja jalankulku-/polkupyörätie päällystetään asfaltilla. Reunatuet ovat harmaata graniittia. Pysäkkialueen odotustila 8 metrin pituudelta korotetaan katutasosta +20 cm, muu osa pysäkkialueesta on +12 cm korkeudella katutasosta. Pysäkin etureunaan ja päätyihin reunakiven viereen tehdään 30 cm leveä valkoinen betonikiviraita 278 x 128 x 80 mm sauvakivestä (esim. Kartanokivi). Muu osa pysäkistä päällystetään saman kokoisella harmaalla sauvakivellä. Koko laatoitettu alue rajataan upotetulla harmaalla 170 mm luonnonreunakivilynauksella.

Kiertoliittymän läheisyyteen sijoitetaan polkupyöräkatos, koko 4 x 2 m, tyyppi esim. WSP Design Studion yksipuolinen malli.

**Valaistus**

Katuvalaistukseen ei tehdä muita muutoksia, mutta pysäkkikatokseen tulee valaistus.

**Tasaus ja kuivatus**

Vantaanlaaksontien tasaus noudattaa nykyistä linjausta.

Tasaukseen ja kuivatuksen ei tehdä muutoksia.

**Esteettömyys**

Vantaanlaaksontien pysäkin suunnitteluratkaisut täyttävät esteettömyyden erikoistasovaatimukset.

**Kustannusarvio**

Rakentamiskustannukset ovat yhteensä noin 80000 euroa (alv 0 %), josta vesihuollon osuus (rummut) on 2948 €.

**Muuta**

Vantaanlaaksontien pysäkin rakentaminen on vuoden 2015 rakentamishjelmassa.