

Kortteli
Ympäristö



1.



2.



3.



4.



5.



6.



7.



8.



9.



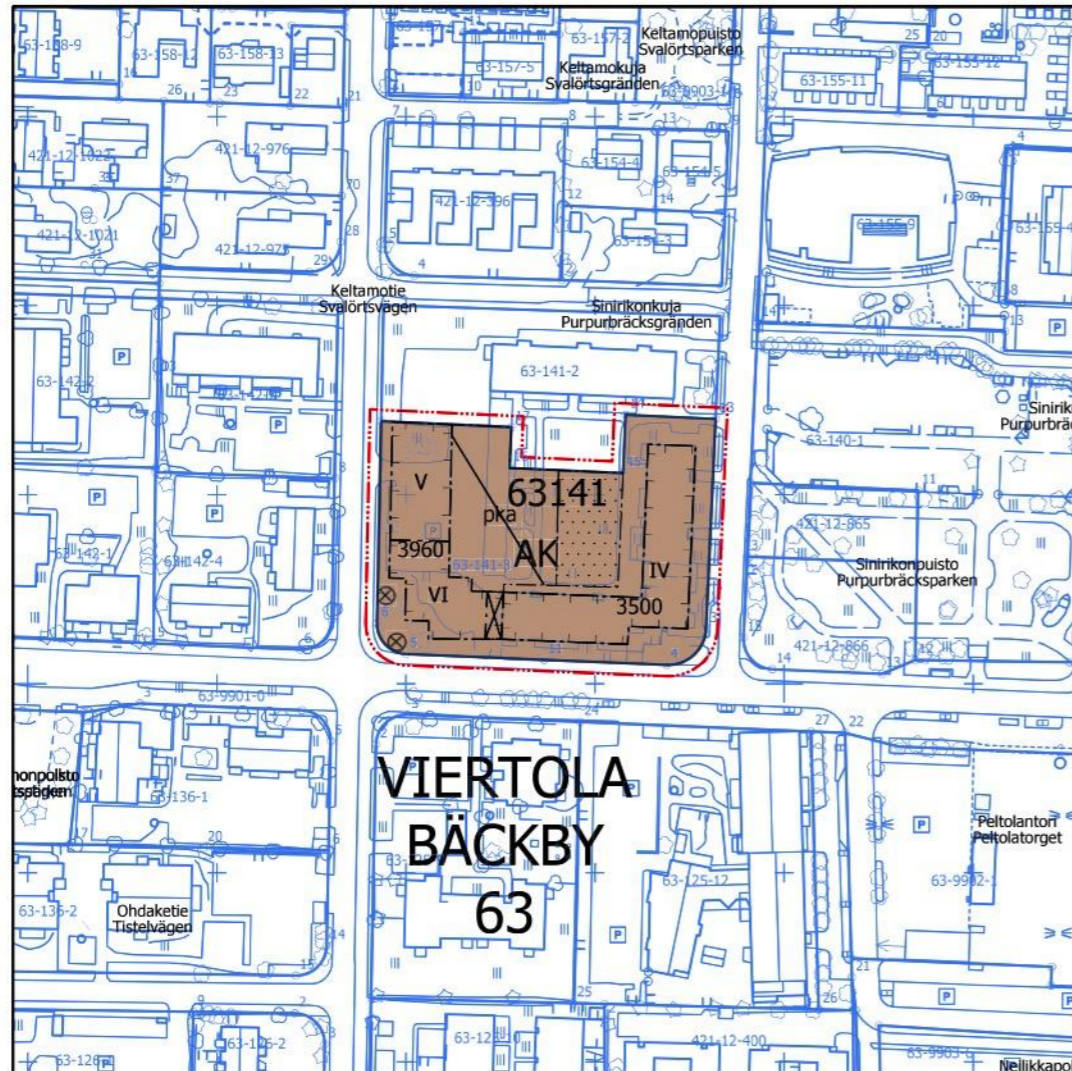
10.



11.



12.



AK

ASEMAKAAVAMERKINTÖJÄ JA -MÄÄRÄYKSIÄ:

3 m kaava-alueen rajan ulkopuolella oleva viiva

Asuinkerrostalojen korttelialue

Asumista palvelevat yhteistilat, tekniset tilat, pysäköintilaitokset, ajoluiskat, parvekkeiden ja terrassien kiinteästi lasitetut osat sekä porrashuoneiden 15 k-m² / porrastaso ylittävän osan saa rakentaa asemakaavassa osoitetun kerrosalan lisäksi. Nämä tilat eivät mitoiteta autopaikkoja.

Rakennuksiin saa sijoittaa sellaista toimisto- ja työtilaa, joka ei häiritse asumista.

Peltolantien ja Keltamotien kulmaukseen tulee tehdä liiketilaa katutasoon vähintään 80 k-m².

Kerrosluvun ja rakennusoikeuden estämättä saa nelikerroksisen rakennuksen katolle rakentaa puurakenteisia kattoasuntoja.

Kerrosluvut lasketaan kadun tasosta.

Porrashuoneiden tulee olla luonnonvaloisia.

Väestönsuojat saa sijoittaa tonttijaon estämättä.

Rakennukset:

Rakennuksen, rakennelmien ja rakenteiden tulee olla arkkitehtuuriltaan ja materiaaleiltaan korkealuokkaisia.

Rakennusten julkisivut tulee tehdä yhtenäistä rakennustapaa noudattaen.

Pääasiallinen julkisivumateriaali on muurattu tiili. Puuta ja lasia saa käyttää.

Sandwich-elementtirakennetta saa käyttää vai parvekkeiden taustaseinissä tai vastaavissa sekundaarisissa julkisivupinnoissa.

Katualueen puolelle tulee muodostaa kivijalkakerros ja sitä tulee korostaa arkkitehtuurin keinoin.

Kaduntasokerroksen kerroskorkeus tulee olla vähintään 4 m.

Parvekkeet ja erkerit saa rakentaa rakennusalan rajan yli.

Parvekkeiden pieliä ei saa kadun puolella ulottaa maantasokerroksiin.

Melu

Asuinhuoneiden ulkokuoren äänieristävyyden ΔL tieliikennemelua vastaan on oltava vähintään 35 dB Peltolantien suuntaan.

Kadulle avautuvat parvekkeet tulee lasittaa. Teknisiin ratkaisuihin tulee huolehtia siitä, että ohjeiden mukainen melutaso ei ylitä.

Pihat:

Pihan tulee olla korkeatasoinen ja monipuolinen. Päällystetyt osat tulee kivetä. Asfalttia saa käyttää vain ajoreiteillä.

Rakennusluvan yhteydessä alueelle tulee laatia pihasuunnitelma ja vihertehokkuuslaskelma, jossa tulee saavuttaa 0,8 vihertehokkuus.

Istutettavalla alueella tulee olla puita ja pensaita.

Rakennuslupaa varten on laadittava hulevesisuunnitelma.

Hulevesiä tulee viivyttaa tontilla ennen niiden johtamista yleiseen hulevesiverkostoon.

Autopaikkojen vähimmäismäärät:

Asunnot: 1 ap/ 130 k-m²

Liiketilat: 1 ap/ 80 k-m²

Toimistot: 1 ap/ 60 k-m²

Polkupyöräpaikkojen vähimmäismäärät:

Asunnot: 1 kpl/asuinhuone. Puolet paikoista tulee olla helposti käytettäviä.

Liiketilat: 1 pp/30 k-m²

Toimistot: 1 pp/50 k-m²

Korttelin, korttelinosan ja alueen raja

Osa-alueen raja

Risti merkinnän päällä osoittaa merkinnän poistamista

Kaupunginosan numero

Kaupunginosan nimi

Korttelin numero

Rakennusoikeus kerrosalaneliömetreinä

Roomalainen numero osoittaa rakennusten, rakennuksen tai sen osan suurimman sallitun kerrosluvun

Rakennusala

Poikkiviiva osoittaa rajan sen puolen, johon merkintä kohdistuu

Rakennusala, jolle saa sijoittaa pysäköintiä pihakannen alle.

Rakennukseen jätettävä kulkuaukko

Istutettava alueen osa

Kaupunkikuvallisesti arvokas puuyksilö. Puuta ja sen juuristoa ei saa vahingoittaa.

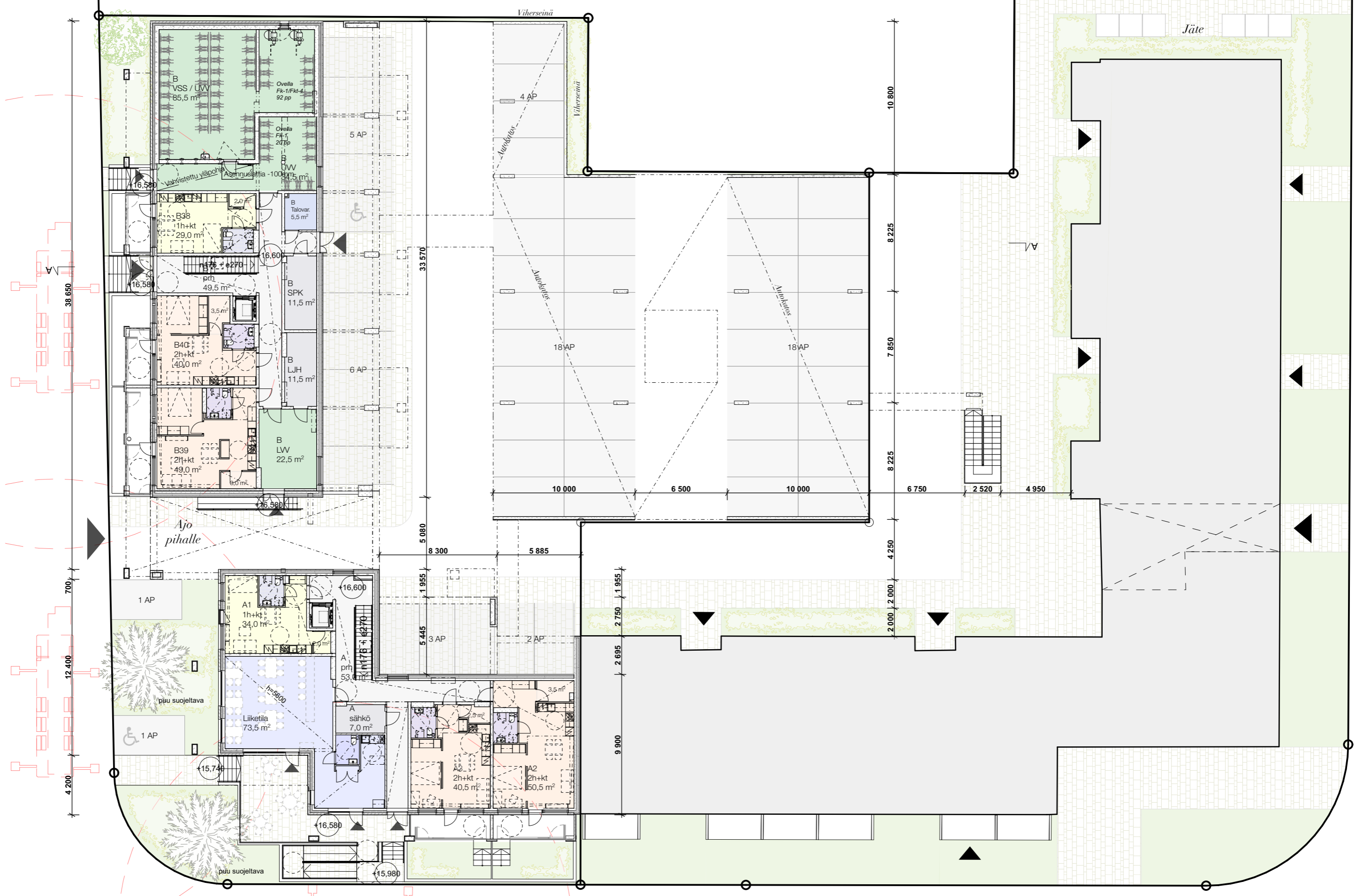
TONTTIJAKO

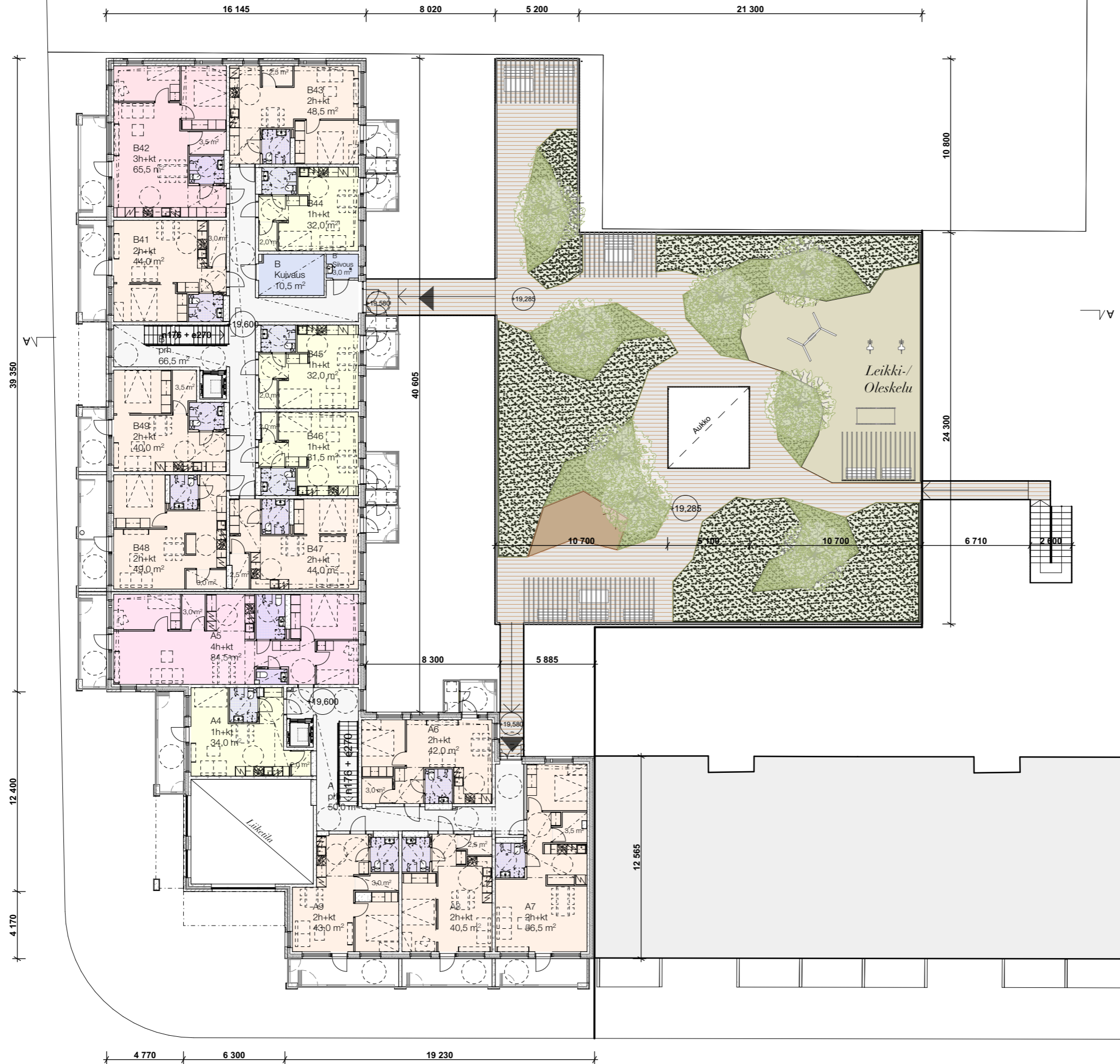
Tämän asemakaavan alueella oleviin kortteleihin on laadittava erillinen tonttijako, ellei kaavamerkinnöin ole toisin osoitettu.

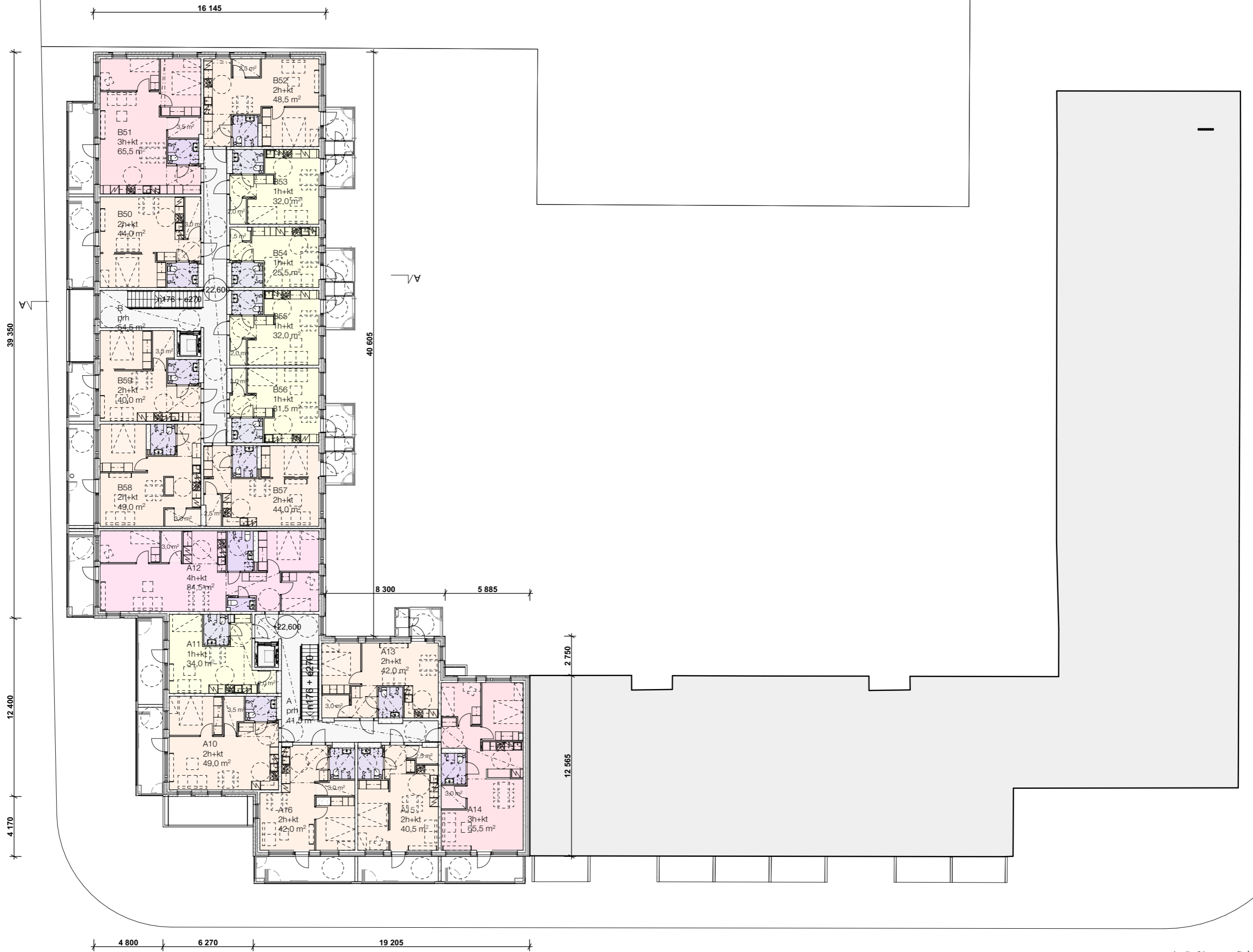


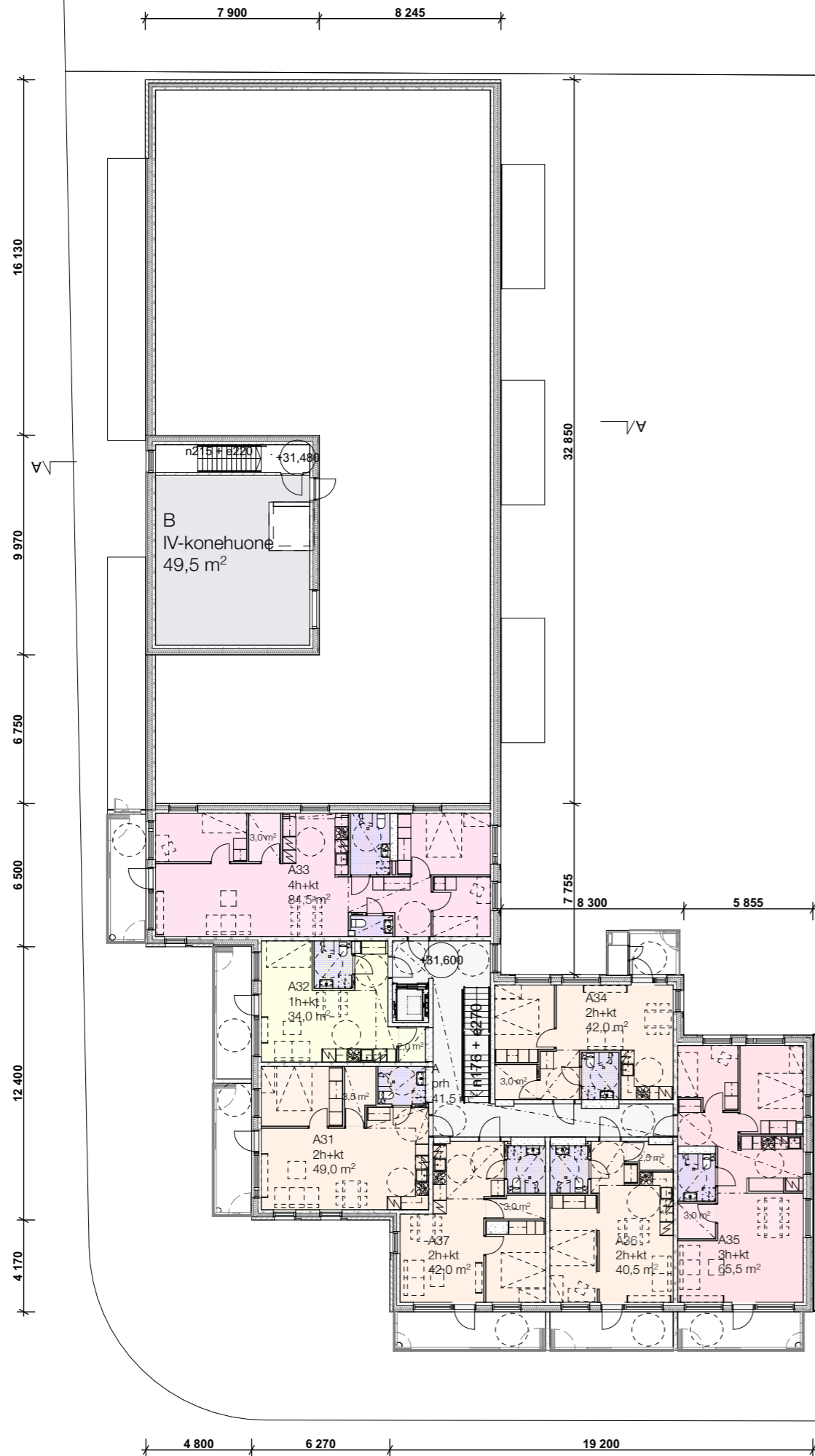


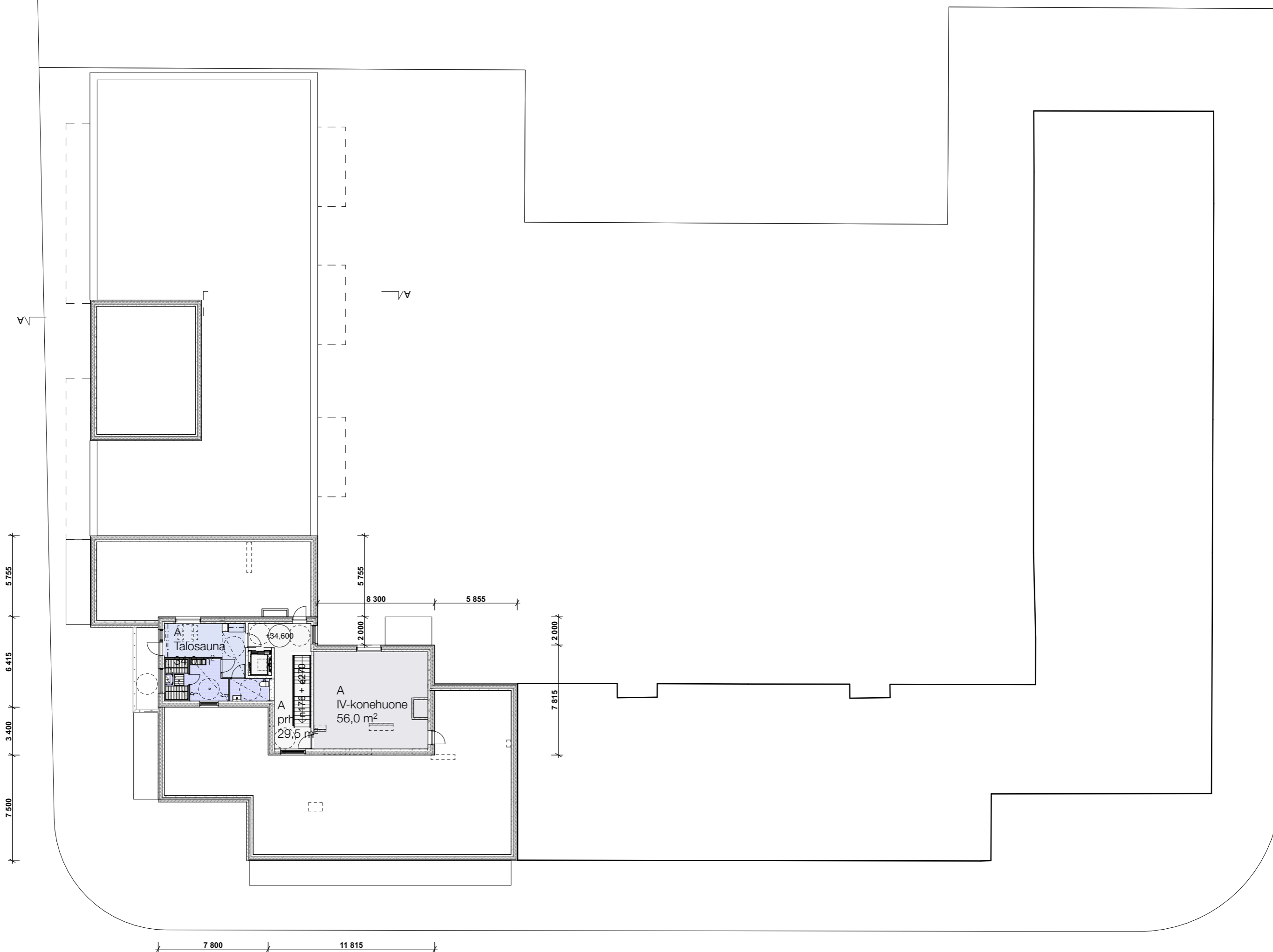
16 145 8 020 5 200 4 800 6 500 10 000 6 500





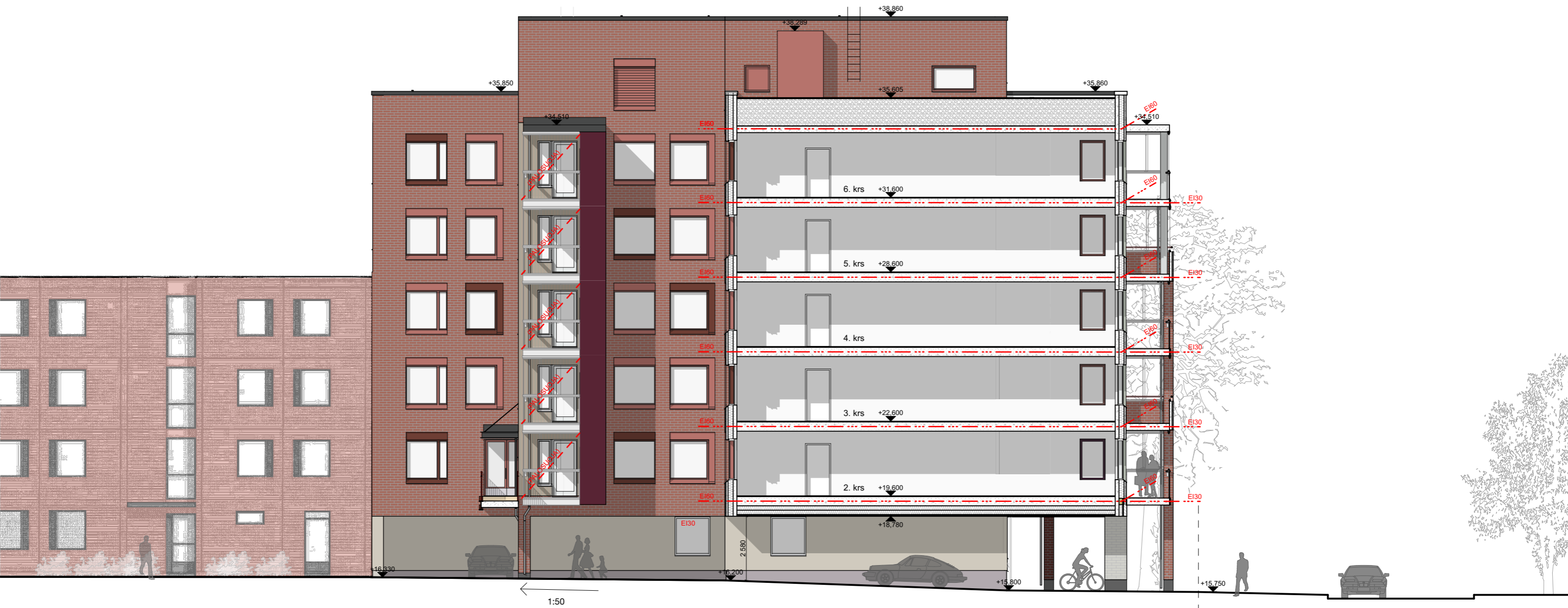














Keltamotie

nykyinen maanpinta



Keltamotie

Peltolantie

Tontin raja

Tontin raja

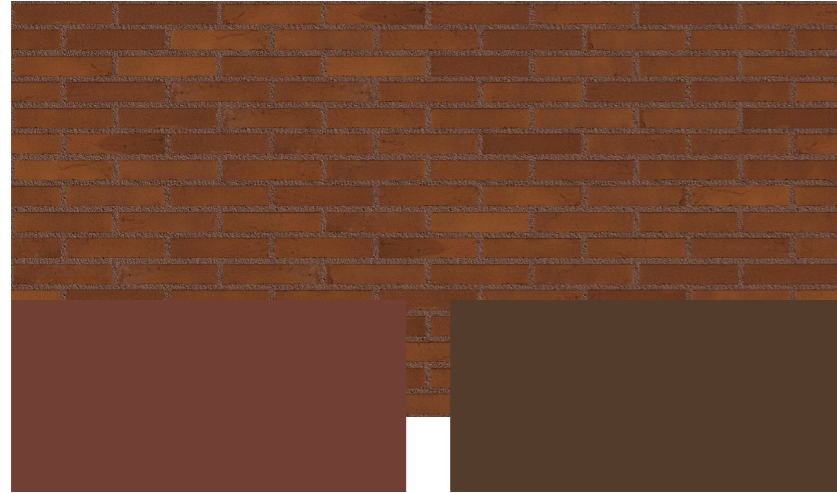




Sinirinkontie

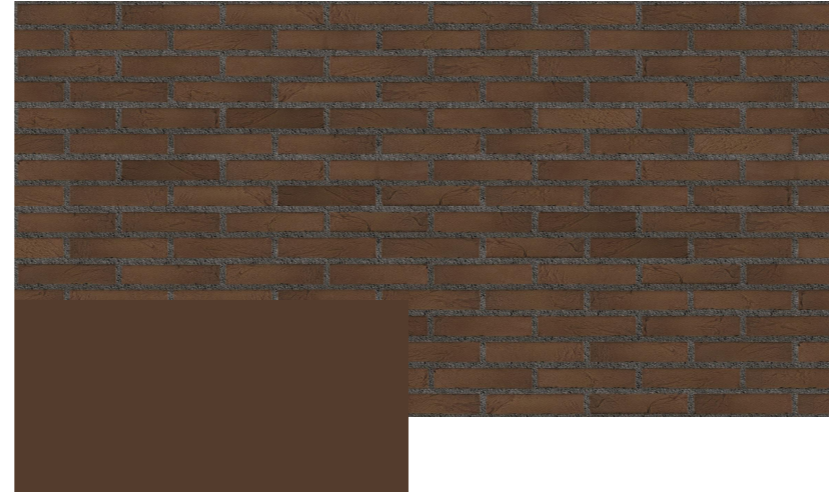
Keltamotie

Rakennus yleensä



teräsosat ja pellitykset

Peltolantien ja Keltamotien nurkka



teräsosat ja pellitykset

Katujulkisivujen maantasokerrokset



teräsosat ja pellitykset

Katujulkisivut, maalattu betoni



teräsosat ja pellitykset

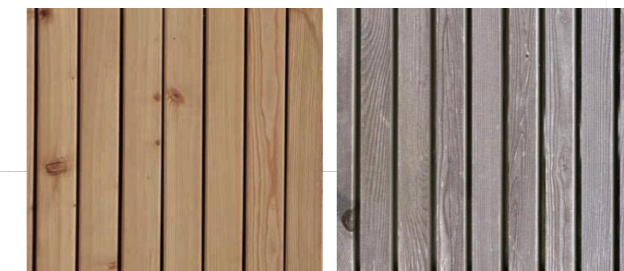


teräsosat ja pellitykset

Katujulkisivut, tukimuuri

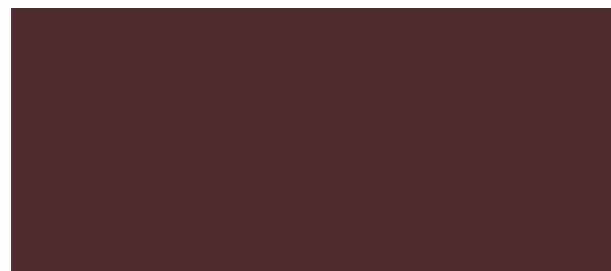


Autokatoksen verhous



panelointi, siperian lehtikuusi (uusi, harmaantunut)

Sisäpihan parvekepielet



julkisivulevy

Sisäpihan parveketaustat



panelointi, lämmin harmaa

Laajuustiedot

Rakennusoikeus, asunnot	3880,0	k-m ²
Kerrosala, asunnot	3853,3	k-m ²
Rakennusoikeus,liiketila	≥ 80	k-m ²
Kerrosala, liiketila	80,0	k-m ²
Huoneistoala, liiketila	73,4	hum ²
Asuntoala	3598,9	asm ²
Asuntolukumäärä	79	kpl
Asuntojen keskipinta-ala	45,6	hum ²
Rakennusten määrä	1	kpl
Kerrosluku	7	kpl
Porrashuoneiden lukumäärä	2	kpl
Bruttoala	5346,0	brm ²
Tehokkuustunnusluvut		
Tehokkuus	1,46	brm ² / htm ²
Hanketehokkuus	0,93	htm ² / k-m ²
Rakennusoikeuden käyttötehokkuus	1,07	k-m ² / htm ²
Autopaikat		
Tarve,		
Uudet asunnot, 1 ap / 130 k-m ²	28,5	kpl
Vanhat asunnot (3500 k-m ²), 1 ap / 130 k-m ²	26,9	kpl
Liiketilat, 1 ap / 80 k-m ²	1,0	kpl
yht.	56,5	kpl
Suunnitelmassa yht.	58	kpl

Huoneistoluettelo

Tyyppi	(asm ²)	kpl	yht (asm ²)
1h+kt	25,7	3	77,1
1h+kt	29,1	1	29,1
1h+kt	31,7	12	380,8
1h+kt	34,1	6	204,7
2h+kt	40,2	5	200,8
2h+kt	40,4	6	242,4
2h+kt	42,1	5	210,6
2h+kt	42,5	5	212,5
2h+kt	44,0	8	351,6
2h+kt	48,3	4	193,3
2h+kt	49,2	9	442,5
2h+kt	50,6	1	50,6
2h+kt	56,6	1	56,6
3h+kt	65,5	4	262,0
3h+kt	65,7	4	262,6
4h+kt	84,4	5	421,8
yht.		79	3598,9

Huoneistotyyppijakauma

Tyyppi	yht. (asm ²)	kpl,yht	kpa (asm ²)	% -osuus
1h+kt	691,7	22	31,4	27,8
2h+kt	1960,9	44	44,6	55,7
3h+kt	524,6	8	65,6	10,1
4h+kt	421,8	5	84,4	6,3
yht.	3598,9	79	45,6	100,0

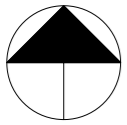
S1-luokan väestönsuoja

Rakennusoikeus (k-m ²)	3933,0
Suojatilan tarve	
Tarvittava varsinainen suojatila (m ²)	
- Kerrosalamitoitus, (2%)	78,7
tilavaraus (m ²)	Yht. (m ²)
varsinainen suojatila	78,7
io-laite 1,5 m ² (1kpl /45m ²)	3,0
sulkueltta 2,5 m ²	2,5
muuta tilaa	-
tilan tarve yhteensä (m ²)	84,2
Suunnitelmassa	85,5
Laskennallinen henkilömäärä (toteutuva)	
0,75 m ² / hlö	105

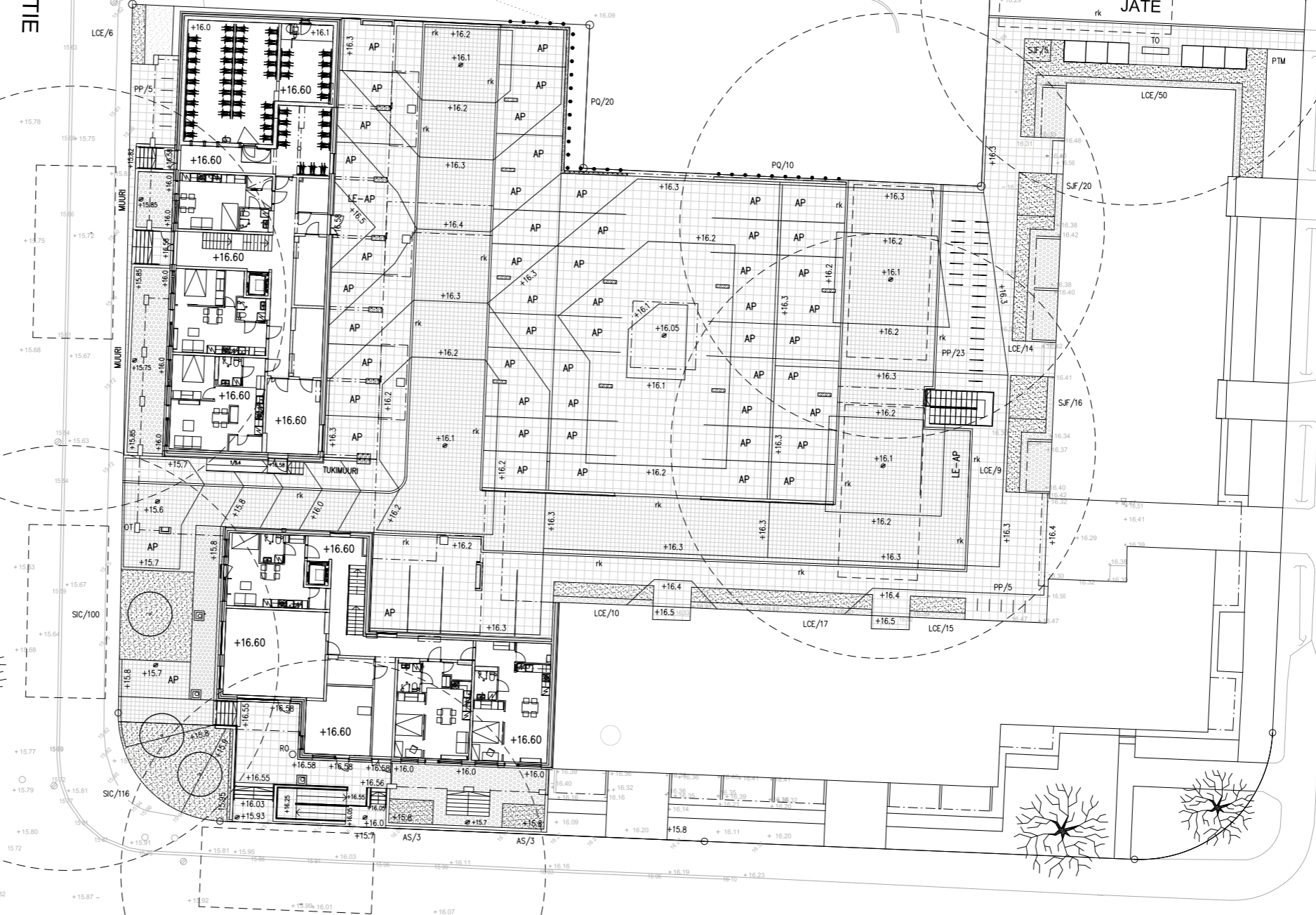
Yhteistilamitoitus, uusi asuinrakennus

Ulkoiluvälinevarastot			
Asuntotyyppi	m ² /asunto	Kpl	Yht. m ²
1h-2h+k	1,5	66	99,0
3h+k...	2,0	13	26,0
Yht.		79	125,0
Suunnitelmassa			120,0
Lastenvaunuvarastot (PKS-Rava)			
Asuntotyyppi	m ² /asunto	Kpl	Yht. m ²
1h-2h+k	0,3	66	19,8
3h+k...	0,5	13	6,5
Yht.			26,3
Suunnitelmassa			22,5
Irtaimistovarastot			
Asuntotyyppi	m ² /asunto	Kpl	Yht. m ²
1h-2h+k	2,0	66	132,0
3h+k...	3,0	13	39,0
Yht. (ilman käytäviä)			171,0
Suunnitelmassa (asunnoissa)			220,0
Polkupyöräpaikat (Asemkaavamääräys)			
			Yht. kpl
1 kpl / asuinhuone			154
Liiketilat 1 pp/30 k-m ²			2,7
Yht.			156,7
Suunnitelmassa			158
Talosaunat, 1 sauna 20 saunatonta asuntoa kohti (suositeltava)			
Suunnitelmassa			1 kpl
Pesulat ja kuivatustilat (suositeltavat)			
			m ²
Kuivaus	1/20 asuntoa	10	
Pesula	5-10 asuntoa	8-12	
	11-30 asuntoa	13-22	
	31-60 asuntoa	23-26	
Suunnitelmassa			1 kpl





KELTAMOTIE



SINIRIKONTIE

PELTOLANTIE

