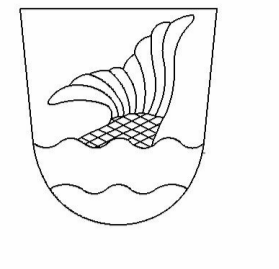


Vantaan kaupunki  
**VASAMAKUJA**  
 Kaupunginos 41, Viinikkala  
**Asemakaavan muutos**  
 Kortteli 41269 ja osa korttelia 41270  
 sekä katu- ja erityisalueita.  
**Tonttijaan muutos**  
 Kortteli 41269 ja osa korttelia 41270.

1:2000



- ASEMAKAAVAMERKINTÖJÄ JA MÄÄRÄYKSIÄ:**
- 3 m kaava-alueen rajan ulkopuolella oleva viiva.
  - TKT** Teollisuus-, varasto- ja toimistorakennusten korttelialue.  
Toimistollinen ja vastaavien hiihtäiden työllisten äänen-entäävyyden AL-kerro ja liikennemuoto vastaan on ot-  
lata välittämisen 25-03.  
Rakentamatta jäävillä tontin osilla, joita ei käytetä  
varastointiin tai liikenteelle, tulee olla puuta ja  
peräistä.  
Avovaroitusten käytettävä tontin osa on rajoitettava vä-  
himmäisen kaksikerroksisella näkyvyyden osalla ai-  
dalla tai puusta ja penssillä muodostuvalla istutus-  
vyöhykkeellä lienerin, katu-, puisto- tai muuhun  
yleiseen alueeseen rajoitettua osaan.  
Rakennusluokituksista tulee pyytää lausunto kortti-  
lähtien luovutuksesta vastaavalla viranomaisella.  
Mikäli rakennus- ja/tai arkkitehti ei saa edes tilapäisesti  
nousta korttelin korkeusrajapintoja yleensä.  
Alueella tulee järjestää hulevesien viivytys ennen niiden  
päämistä yleiseen hulevesijärjestelmään. Rakennuspa-  
varten on laadittava hulevesisuunnitelma.  
Tontin korttelinosa on sovitettava olemassa olevaan  
ympäristöön. Mahdollinen laskennallinen pengetäminen  
sekä tukimuurin ja altojen rakentaminen on toteutettava  
kokoosan omalla tontilla. Yleisen alueen rajoitukset  
laskat ja pöngärykset tulee siltä.  
Auto- ja polkupyöräpaikkojen vähimmäismäärät:  
Toimistustilat 1 ap/100 k-m²  
1 pp/240 k-m²  
Varastot 1 ap/150 k-m²  
1 pp/210 k-m²  
Toimistot 1 ap/50 k-m²  
1 pp/80 k-m²  
Autopaikat on jaettava puun ja penssistukoin enin-  
lään 500 neljänmäärin suureen osiin.
  - EV** Suojaveralue.  
Korttelin, korttelinosan ja alueen raja.  
Osa-alueen raja.  
Ohjeellinen alueen tai osa-alueen raja.  
Siltovan tonttijaan mukainen tontin raja ja numero.  
Risti merkinään päällä osoittaa merkinnän poistamista.  
Kaupunginosan numero.  
Kaupunginosan nimi.  
Korttelin numero.  
Kadun, tien, katuaukion, torin, puiston tai muun ylei-  
sen alueen nimi.  
Roomalainen numero osoittaa rakennuksen, rakennuk-  
sen tai sen osan suuren osittain siltovan korttelin.  
Tehokkuusluku eli kerroslaan suhde tontin pinta-  
alaan.  
Viiteviiva osoittaa alueen, jota merkintä koskee.  
Rakennusala.  
Ohjeellinen yhdyskuntateknistä huolta palvelevien rak-  
ennuksen ja laiston alue.  
Istutettava alueen osa.  
Katu.  
Jalankäytölle ja polkupyöräille varattu katu.
  - TONTTIKOKO**  
Tämän asemakaavan alueella olevin korttelin on laa-  
dittava omlaan lorttelijako, olti kaava-alueen omlaan  
osoitettu.

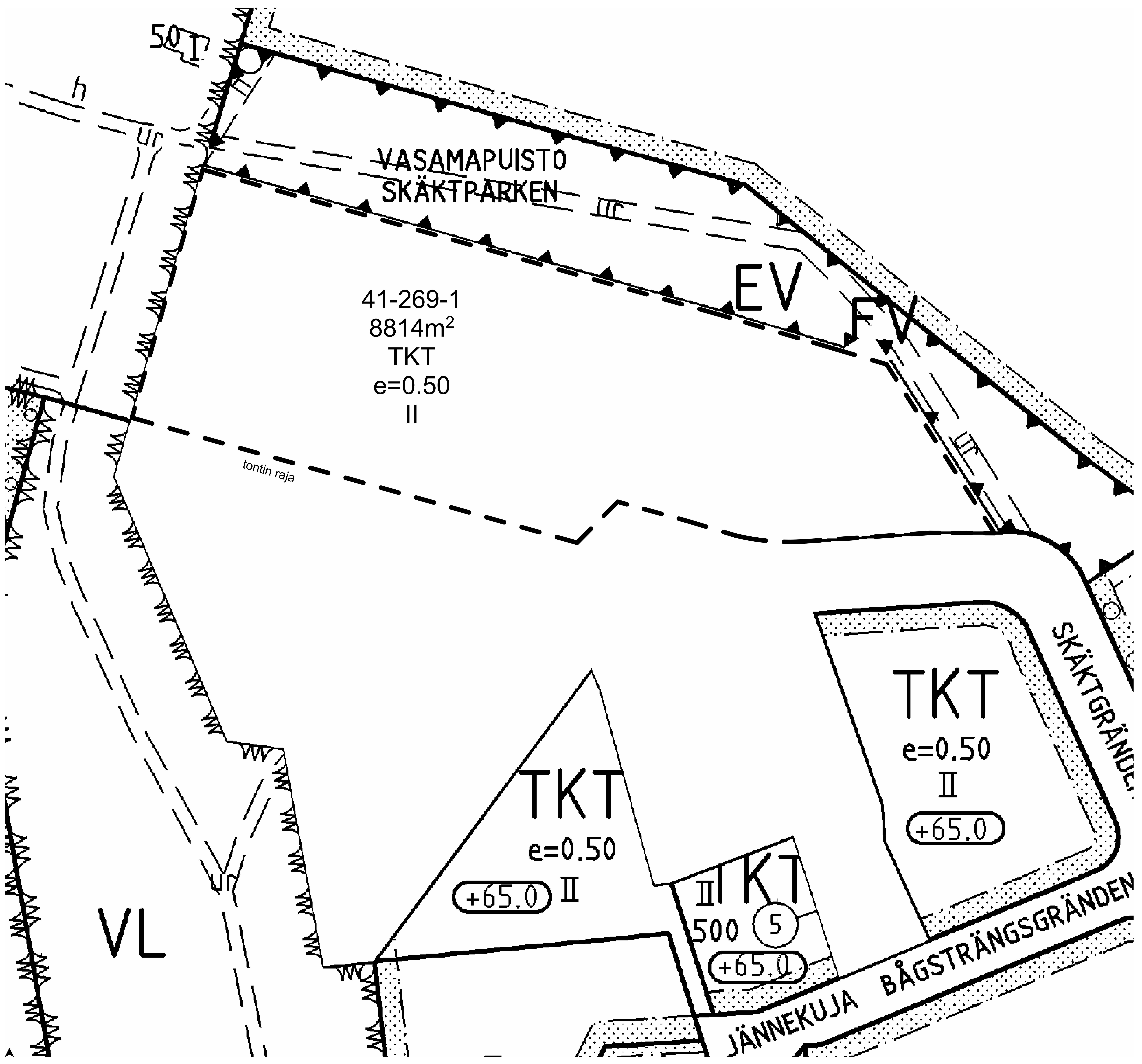
Maankäytön, rakentamisen ja ympäristön  
toiminta  
Kaupunkisuunnittelu

*Aminna Puro*  
Ariitta Penttinen  
Aluejohtaja / Omlaanjohtaja

Kaupunkimittaus  
Asemakaavan polkupaikasta siltä  
sille asennettuna vastuu.  
Tasokoordinaatio  
ETRS-GK25,  
korkeusjärjestelmä  
N5000.

Vantaalla / Vantö 18.2.2019  
*Kauno Junttila*  
Kirjuri Junttila  
Kaupunginjohtaja / Stadsgör

Hyväksytty kaupunkisuunnittelulautakunnassa 25.2.2019



Tasokoordinaatio / Planomningsplan ETRS-GK25 Korkeusjärjestelmä N5000		Vantaalla / Vantö 18.2.2019 <i>Kauno Junttila</i> Kirjuri Junttila Kaupunginjohtaja / Stadsgör	
Muuta / Övrigt		Työ / Arbete	Päiväys / Datum
Korttelin / Korttelin	Korttelin / Korttelin	Tontin / Tontin	Verehän aluetalokartta / Ver- tegrändning
41 / Viinikkala	41269	4	1:2000
Maankäyttö- ja rakennuslain / LÄMPÖKÄYTTÖ	Maankäyttö- ja rakennuslain / LÄMPÖKÄYTTÖ	Maankäyttö- ja rakennuslain / LÄMPÖKÄYTTÖ	Maankäyttö- ja rakennuslain / LÄMPÖKÄYTTÖ
Maankäyttö- ja rakennuslain / LÄMPÖKÄYTTÖ	Maankäyttö- ja rakennuslain / LÄMPÖKÄYTTÖ	Maankäyttö- ja rakennuslain / LÄMPÖKÄYTTÖ	Maankäyttö- ja rakennuslain / LÄMPÖKÄYTTÖ
Maankäyttö- ja rakennuslain / LÄMPÖKÄYTTÖ	Maankäyttö- ja rakennuslain / LÄMPÖKÄYTTÖ	Maankäyttö- ja rakennuslain / LÄMPÖKÄYTTÖ	Maankäyttö- ja rakennuslain / LÄMPÖKÄYTTÖ
Maankäyttö- ja rakennuslain / LÄMPÖKÄYTTÖ	Maankäyttö- ja rakennuslain / LÄMPÖKÄYTTÖ	Maankäyttö- ja rakennuslain / LÄMPÖKÄYTTÖ	Maankäyttö- ja rakennuslain / LÄMPÖKÄYTTÖ



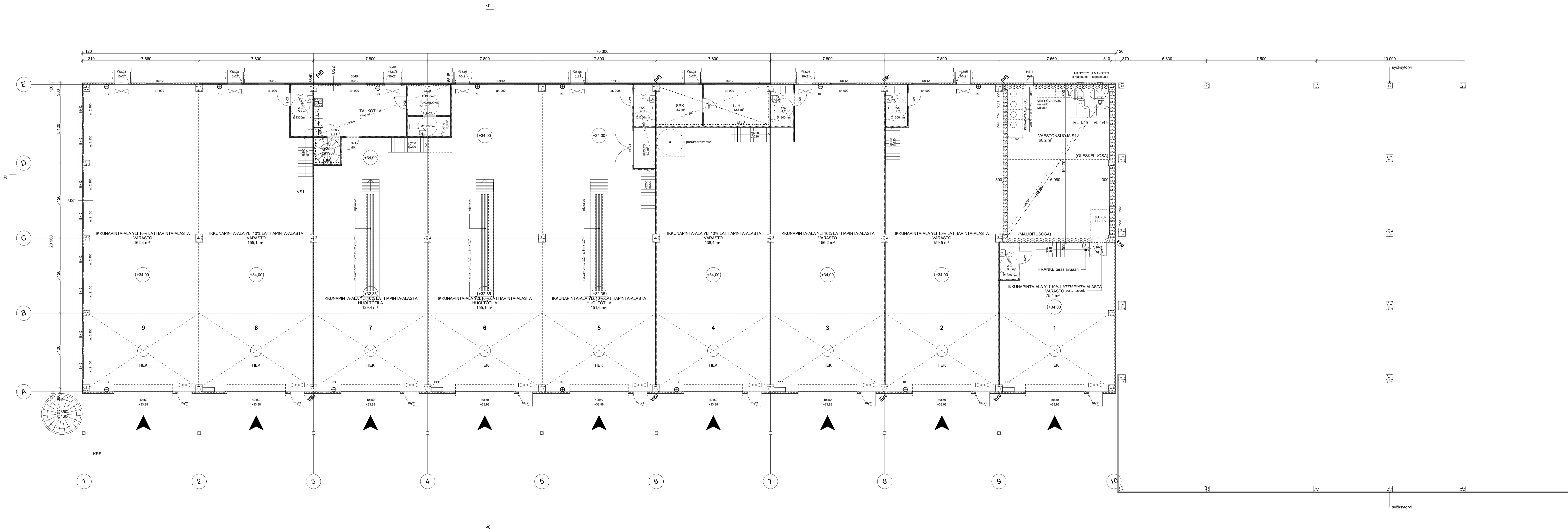




- RAKENNUSTEN PALOLUOKKA = P1
- KATTOVARUSTEET JA KAITEET YMPÄRISTÖMINISTERIÖN 1007/2017 SÄÄDÖKSEN MUKAAN.
- IKKUNOIDEN JA ULKO-OVIEN U-ARVO ENNITÄÄN 1,0
- RAKENNUKSEEN ASENNETAAN KIINTEÄSTI SÄHKÖVERKKOON KYTKETTY PALOVAIROITTIMET
- ILMANVAIHTO ERIKOISLUNNITELMAN MUKAAN
- RAKENNETTYPIIP ON ESITETTY ERILLISISSÄ LIITTEISSÄ

SAVUNPOSTOLASKELMA RAKI	TILA	PINTA-ALA	%	TARVITTAVASAVUNPOSTOALA	SP-IKKUNA-ALA
1	75,5m²	2	1,3%	1,7m²	1,7m²
2	159,5m²	2	3,2m²	6,0m²	6,0m²
3	159,5m²	2	3,3m²	6,0m²	6,0m²
4	138,5m²	2	2,8m²	6,0m²	6,0m²
5	151,5m²	2	3,0m²	6,0m²	6,0m²
6	155,5m²	2	3,3m²	6,0m²	6,0m²
7	129,5m²	2	2,6m²	6,0m²	6,0m²
8	155,5m²	2	3,3m²	6,0m²	6,0m²
9	162,5m²	2	3,2m²	6,0m²	6,0m²
10	152,5m²	2	3,0m²	4,3m²	4,3m²
11	152,5m²	2	3,0m²	4,3m²	4,3m²
12	155,5m²	2	3,3m²	4,3m²	4,3m²
13	150,5m²	2	3,0m²	4,3m²	4,3m²
14	150,5m²	2	3,0m²	4,3m²	4,3m²
15	159,5m²	2	3,2m²	4,3m²	4,3m²
16	143,5m²	2	2,9m²	4,3m²	4,3m²
17-24	320,5m²	2	6,4m²	8,6m²	8,6m²

- HPI = HÄTÄPOISTUMISTIE / VARATIE
- SP = SAVUNPOSTISTO
- AR = AUKON ALAREUNA PINNASTA
- KS = KÄSISAMMUTIN
- PPP = PIKAPALOPOSTI
- ☒ = HÄTÄPOISTUMISTIEVALO



Tasokoordinaatisto / Pienkoordinaatistojen:  
ETRS-GK25  
Korkeusjärjestelmä / Höjdsystem:  
NZ2000

Muutos	Sisältö	Tehnyt	Päivämäärä

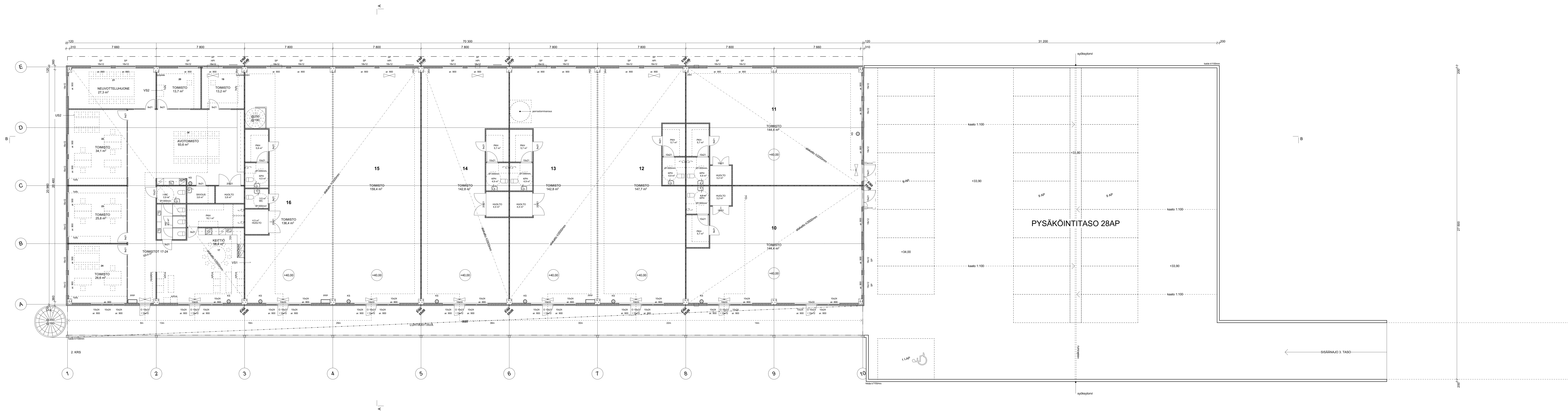
Kaava-alue	Korttelin	Tontin	Viite	Visiivälähtö
41. Viinikkala	41269	4		
Rakennustyyppi	LUODIRAKENNUS	Päätös	RAJA	Julk. nro
Rakennusvaihe	Key Vantaan Vasamakuja 11	Rakennusvaihe	RAK 1 POHJAPIIRUSTUS 1 KRS	3 ( 20 )
Vanha OY		Määräys		1:100
Arkkitehti	ARK	16632 / 03		

18.09.2020









- RAKENNUSTEN PALOLUOKKA = F1
- KATTORUUSTEET JA KATTEET YMPÄRISTÖMINISTERIÖN 1007/2017 SÄÄDÖKSEN MUKAAN.
- IKKUNOIDEN JA ULKO-OVIEN U-ARVO ENINTÄÄN 1,0
- RAKENNUKSEEN ASENNETAAN KIINTEÄSTI SÄHKÖVERKKOON KYTKETTY PALOVAIROITTIMET
- ILMANVAIHTO ERIKOISLUNNITELMAN MUKAAN
- RAKENNETTYTYYPIT ON ESITETTY ERILLISESSÄ LIITTEESSÄ

SAVUNPOISTOLASKELMA RAK1			TARVITTAVASAVUNPOISTOLA			SP-IKKUNA-ALA		
TLA	PINTA-ALA	%						
1	25,2m²	1,2%						1,7m²
2	198,5m²	2						6,0m²
3	158,5m²	2						6,0m²
4	138,5m²	2						6,0m²
5	151,5m²	2						6,0m²
6	155,5m²	2						6,0m²
7	159,5m²	2						6,0m²
8	163,5m²	2						6,0m²
9	167,5m²	2						6,0m²
10	171,5m²	2						6,0m²
11	175,5m²	2						6,0m²
12	179,5m²	2						6,0m²
13	183,5m²	2						6,0m²
14	187,5m²	2						6,0m²
15	191,5m²	2						6,0m²
16	195,5m²	2						6,0m²
17-24	200,5m²	2						6,0m²

**ÄÄNENERISTYSARVOT**  
**RAKENNUSOSA**  $R_w + C_w$  [dB]  
 IKKUNAT, avattavat 49  
 IKKUNAT, kiinteät 36  
 OVIET 39

TILOKOKOITAISET ÄÄNENERISTYSARVOT TARKISTETTAVA  
 ÄÄNENERISTYSSELVITYKSEN LIITTEESTÄ 1.

- HPI = HÄTÄPOISTUMISTIE / VARATIE
- SP = SAVUNPOISTO
- AR = AUKON ALAREUNA PINNASTA
- KS = KÄSISÄMMUUTIN
- PPF = PIKAPALPOSTITI
- ⊠ = HÄTÄPOISTUMISTIEVALO

Tasokoordinaatio / Plankoordinaatiosysteemi:  
 ETRS-TM2019  
 Korkeusjärjestelmä / Höjdsysteemi:  
 N2000

Muutos	Sisältö	Tehdyt	Päivämäärä

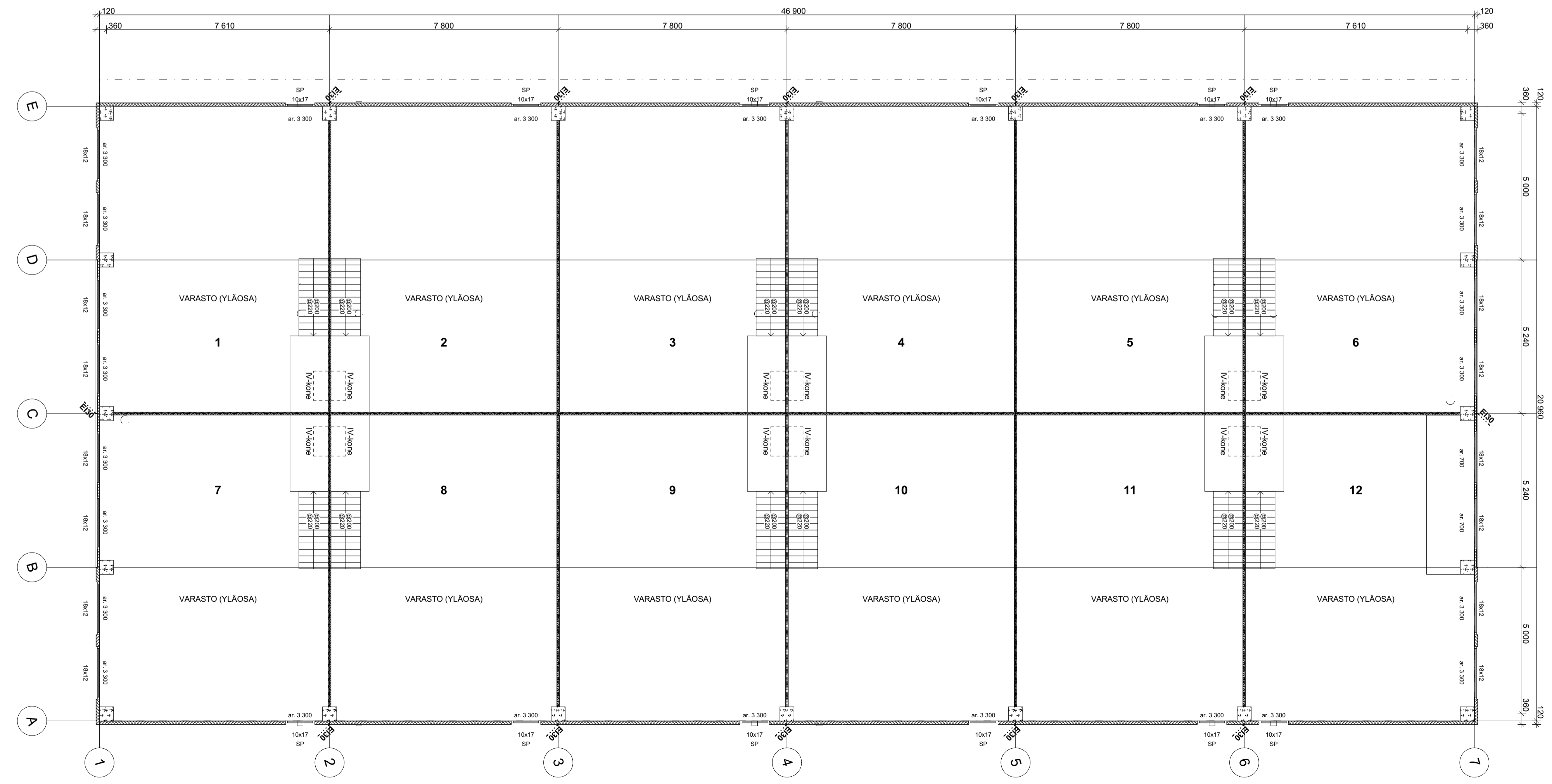
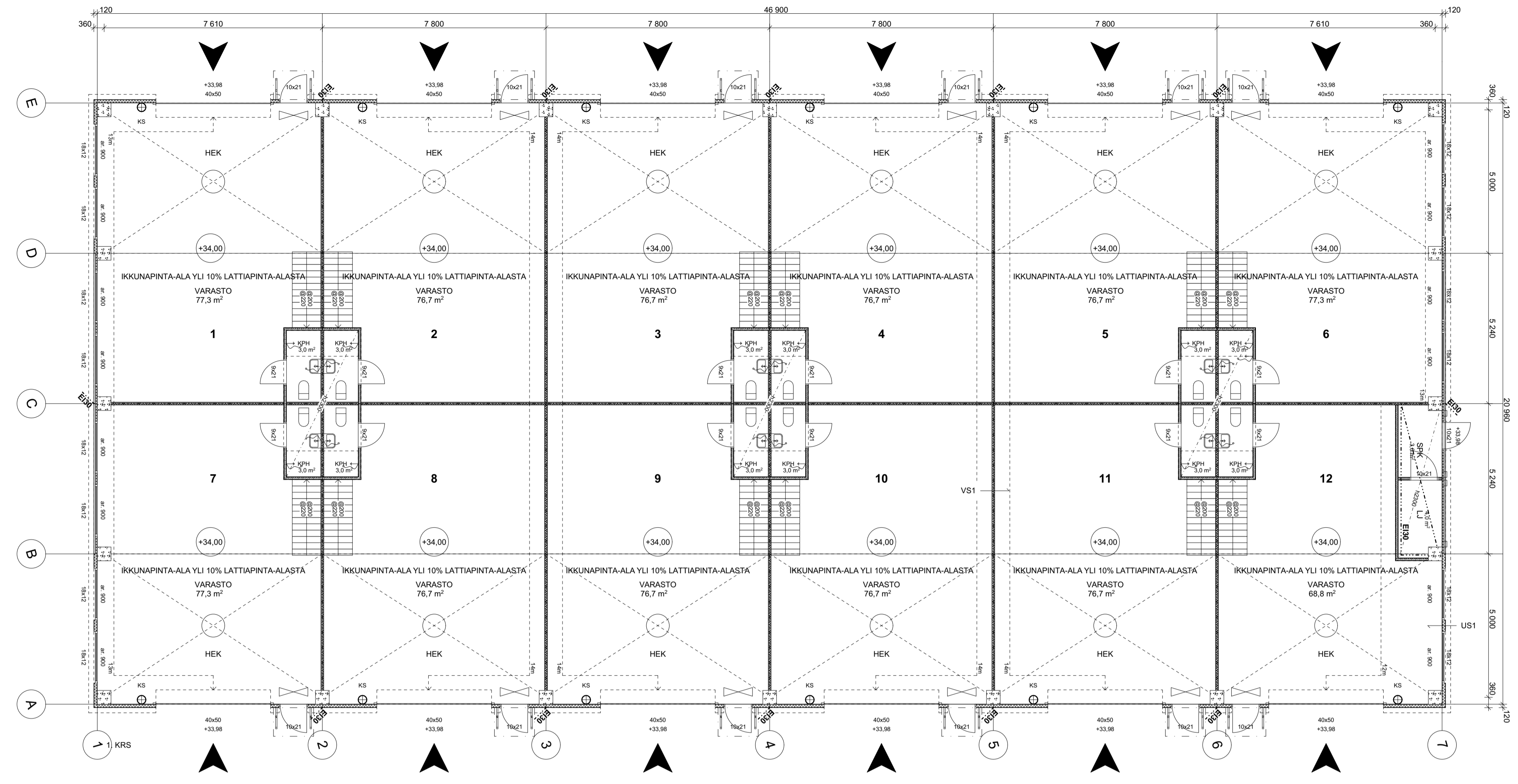
Koostaja	Kortti/Tila	TorjRto	Vieromaisen arkkitehtimerkintä ja vasten
41. Viinikkala	41269	4	
Rakennusohje			Piirustuksen nimi ja osasto
UUDISRAKENNUS			RAJA
Rakennuskohde nimi ja osoite			Piirustuksen sisältö
Koy Vantaan Vasamakujä 11			RAK 1 POHJAPIIRUSTUS 2 KERROS
Vasamakujä 11,			Määränsä
Vantaa 01740			1:100
Suunnittelijan nimi, pääajaja ja allekirjoitus			Suunnittelijan työn numero ja piirustuksen numero
ARK-VAIRIO OY			16632 / 05
Puoliteollisuuskatu 12, 00410 Helsinki			
Puh. +358904001000			
Fax. +358904001001			
18.09.2020			



- RAKENNUSTEN PALOLUOKKA = P3
- KATTOVARUSTEET JA KAITEET YMPÄRISTÖMINISTERIÖN 1007/2017 SÄÄDÖKSEN MUKAAN.
- IKKUNOIDEN JA ULKO-OVIEN U-ARVO ENINTÄÄN 1,0
- RAKENNUKSEEN ASENNETAAN KIINTEÄSTI SÄHKÖVERKKOON KYTKETTY PALOVAROITTIMET
- ILMANVAIHTO ERIKOISSUUNNITELMAN MUKAAN
- RAKENNETTYYPIT ON ESITETTY ERIILISESSÄ LIITTEESSÄ

SAVUNPOISTOLASKELMA RAK2	TILA	PINTA-ALA	%	TARVITTAVASAVUNPOISTOALA	SP-IKKUNA-ALA
1	77,5m²	2	1,6m²	1,7m²	
2	76,5m²	2	1,5m²	1,7m²	
3	76,5m²	2	1,5m²	1,7m²	
4	76,5m²	2	1,5m²	1,7m²	
5	76,5m²	2	1,5m²	1,7m²	
6	77,5m²	2	1,6m²	1,7m²	
7	77,5m²	2	1,6m²	1,7m²	
8	76,5m²	2	1,5m²	1,7m²	
9	76,5m²	2	1,5m²	1,7m²	
10	76,5m²	2	1,5m²	1,7m²	
11	76,5m²	2	1,5m²	1,7m²	
12	77,5m²	2	1,6m²	1,7m²	

- HPI = HÄTÄPOISTUMISTIE / VARATIE
- SP = SAVUNPOISTO
- AR = AUKON ALAREUNA PINNASTA
- KS = KÄSISAMMUTIN
- PPP = PIKÄPALOPOSTI
- ☒ = HÄTÄPOISTUMISTIEVALO



Tasokoordinaatio / Plankoordinaatiosystem:  
ETRS-GK25  
Korkeusjärjestelmä / Höjdsystem:  
N2000

Muutos	Sisältö	Tekijä	Päivämäärä

Kosa/Kylä 41. Viinikkala	Korttel/Tila 41269	Tontti/Rn:o 4	Viranomaisen arkistonmerkkintä varten
Rakennusluovutuspöytäkirja UUDISRAKENNUS	Rakennuskohteen nimi ja osoite Koy Vantaan Vasamakujat 11 Vasamakujat 11, Vantaa 01740	Piirustusselitys RAJA	Juoks. nro 6 ( 20 ) Mittakaavat 1:100
Suunnittelijan nimi, pätevyys ja allekirjoitus ARVISIO OY Päästallintopuuta 12, 00410 Helsinki E-mail: toimitus@arvisio.fi Puh. +3589711281	18.09.2020	Suunnittelun, työn numero ja piirustuksen numero 16632 / 06	Muutos

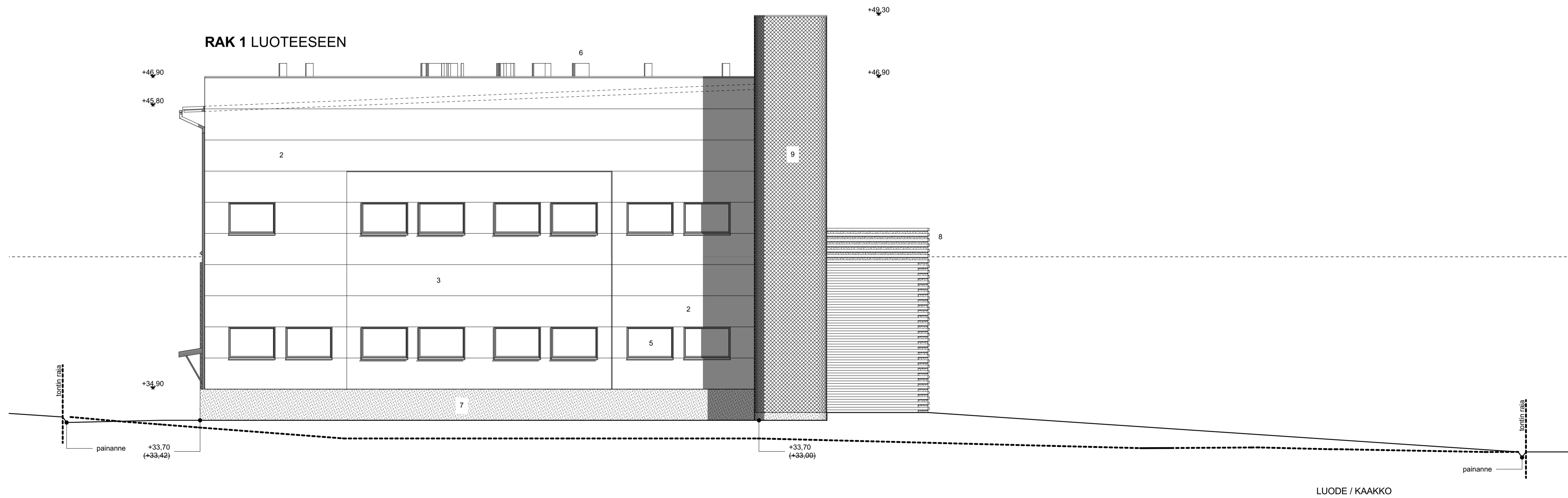
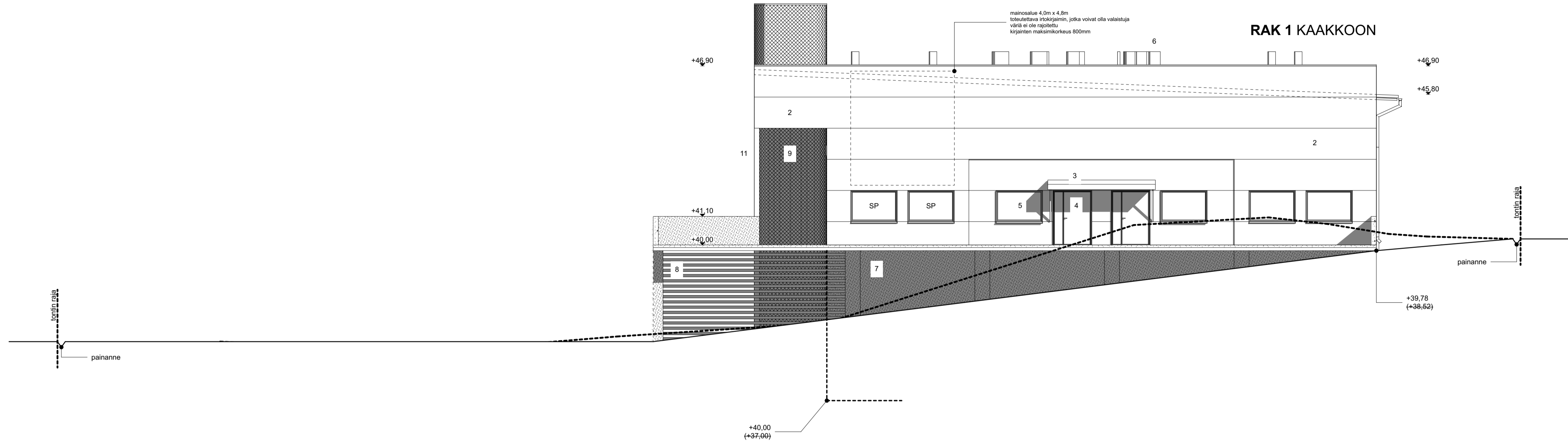






- MATERIAALIT JA VÄRIT**
- 1. VESIKATE - RAL 7024 TUMMANHARMAA
  - 2. TERÄSSANDWICH-ELEMENTTI - RAL 9006 HARMAA
  - 3. TERÄSSANDWICH-ELEMENTTI - RAL 7012 TUMMANHARMAA
  - 4. OVI - RAL 7024 TUMMANHARMAA
  - 5. IKKUNA - RAL 7024 TUMMANHARMAA
  - 6. KATTOVARUSTEET - RAL 7024 TUMMANHARMAA
  - 7. SOKKELI - RAL 7004 HARMAA
  - 8. VAAKASÄLE - RAL 5010 SÄHKÖNSININEN
  - 9. PORRASTORNI - RAL 7024 TUMMANHARMAA
  - 10. KAITEET - RAL 7024 TUMMANHARMAA
  - 11. PILARIT - RAL 7024 TUMMANHARMAA
  - 12. HÄTÄPOISTUMISTIKKAAT - RAL 7024 TUMMANHARMAA

HPI = HÄTÄPOISTUMISTIE / VARATIE  
 SP = SAVUNPOISTO



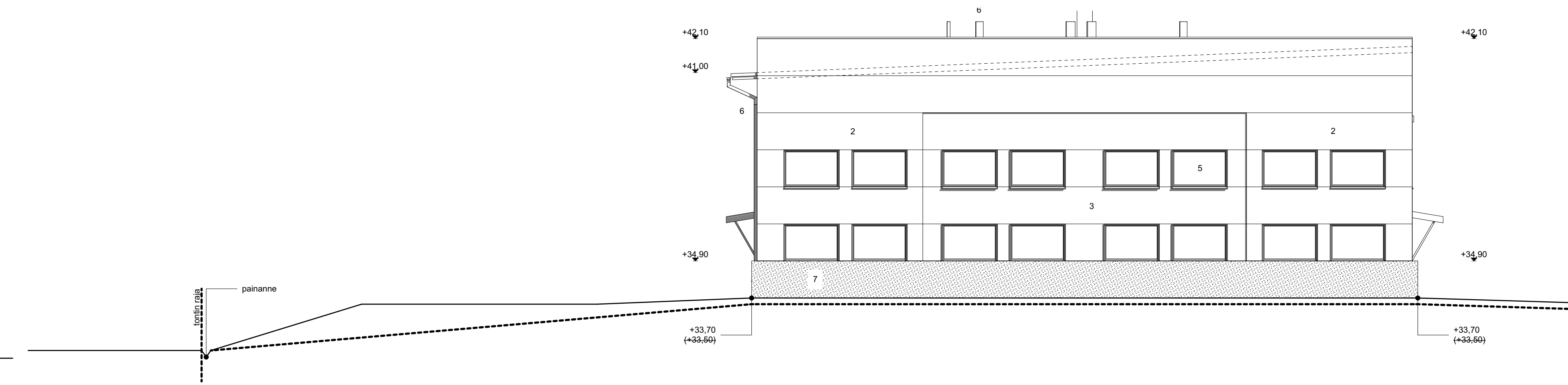
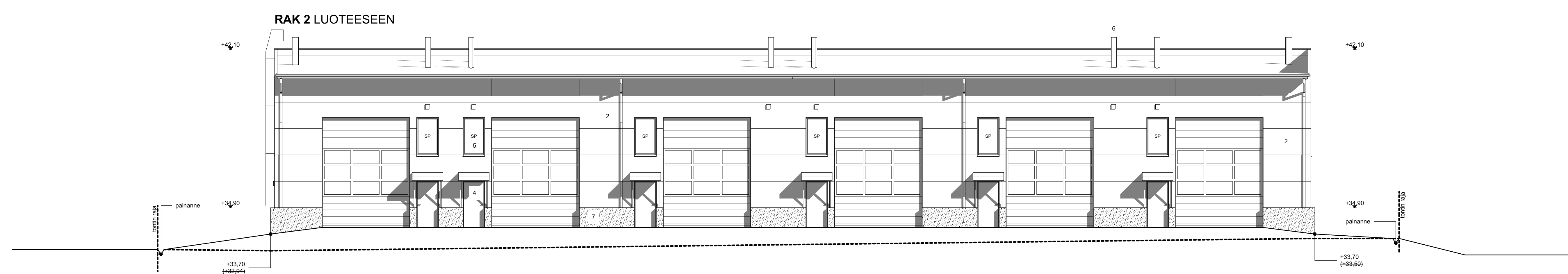
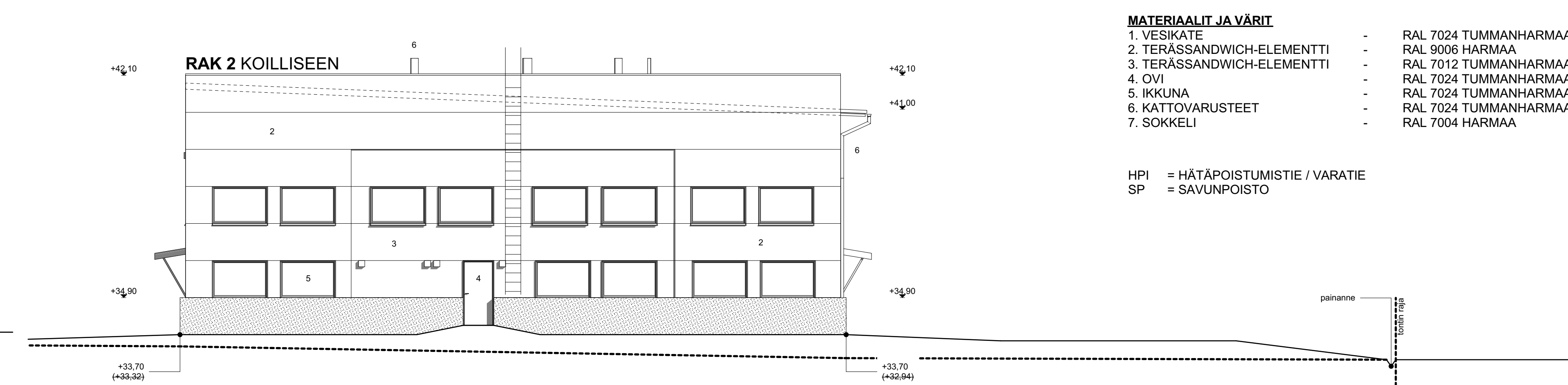
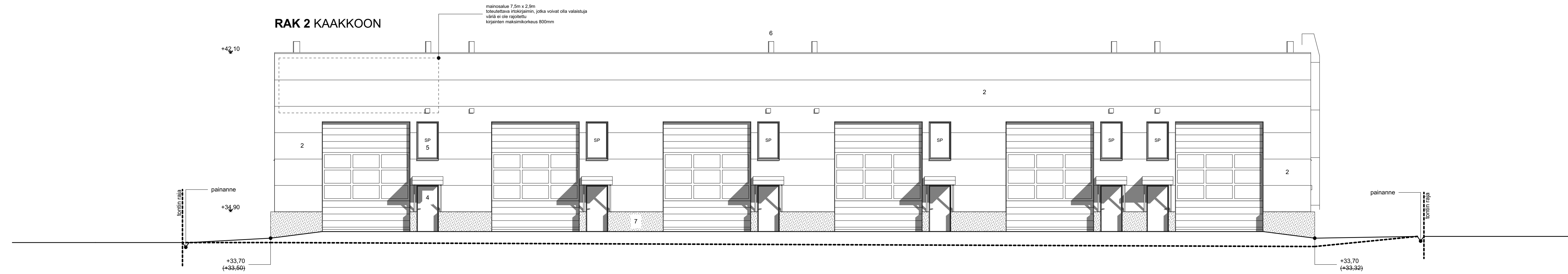
Tasokoordinaatisto / Plankoordinaatistystem:  
 ETRS-GK25  
 Korkeusjärjestelmä / Höjdsystem:  
 NZ2000

Muutos	Sisältö	Tekijä	Päivämäärä

Koska/Kylä 41. Viinikkala	Korttel/Tila 41269	Tontti/Rn:o 4	Viranomaisen arkitonimerkintöjä varten
Rakennustoimenpide UUDISRAKENNUS	Piirustustyyppi RAJA	Juoks. nro 8 ( 20 )	Mitakaavat 1:100
Rakennuskohteen nimi ja osoite <b>Koy Vantaan Vasamakuja 11</b> Vasamakuja 11, Vantaa 01740	Piirustusten sisältö JULKISIVUPIIRUSTUS RAK 1	Suunnittelijan nimi, päivätys ja allekirjoitus <b>ARK-VISIO OY</b> Puustellintie 12, 00410 Helsinki E-mail: toimitus@arkvisio.fi Puh. +3589711281	Suunnitteluala, työn numero ja piirustuksen numero <b>ARK 16632 / 08</b>

LUODE / KAAKKO





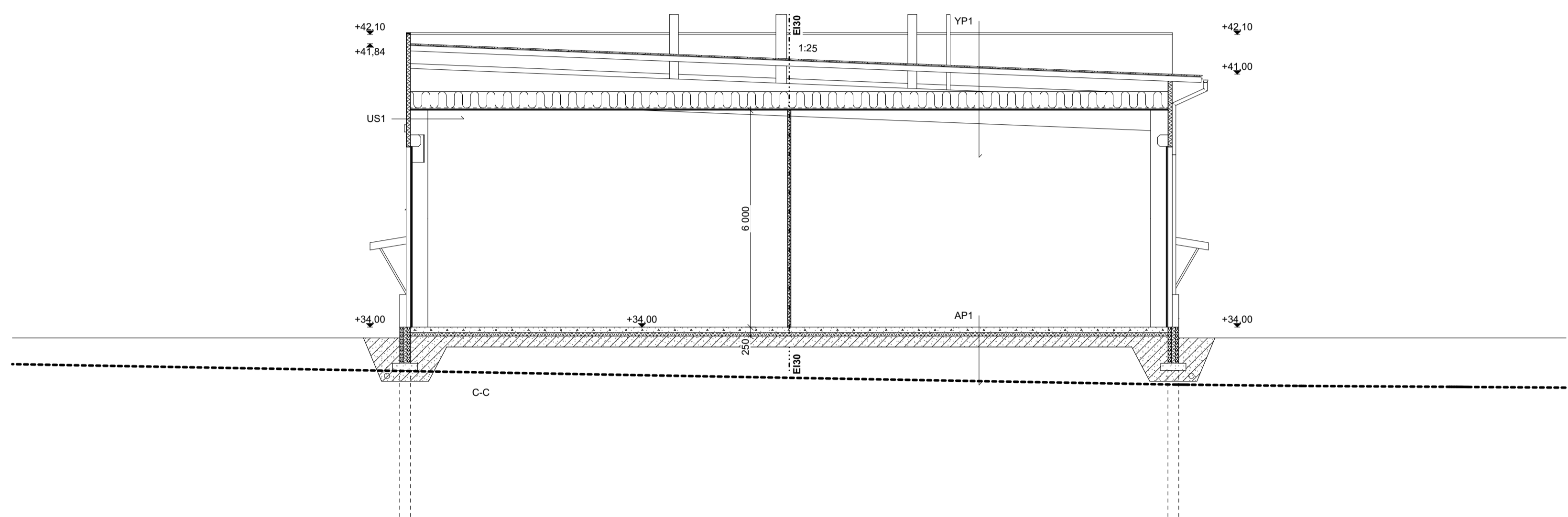
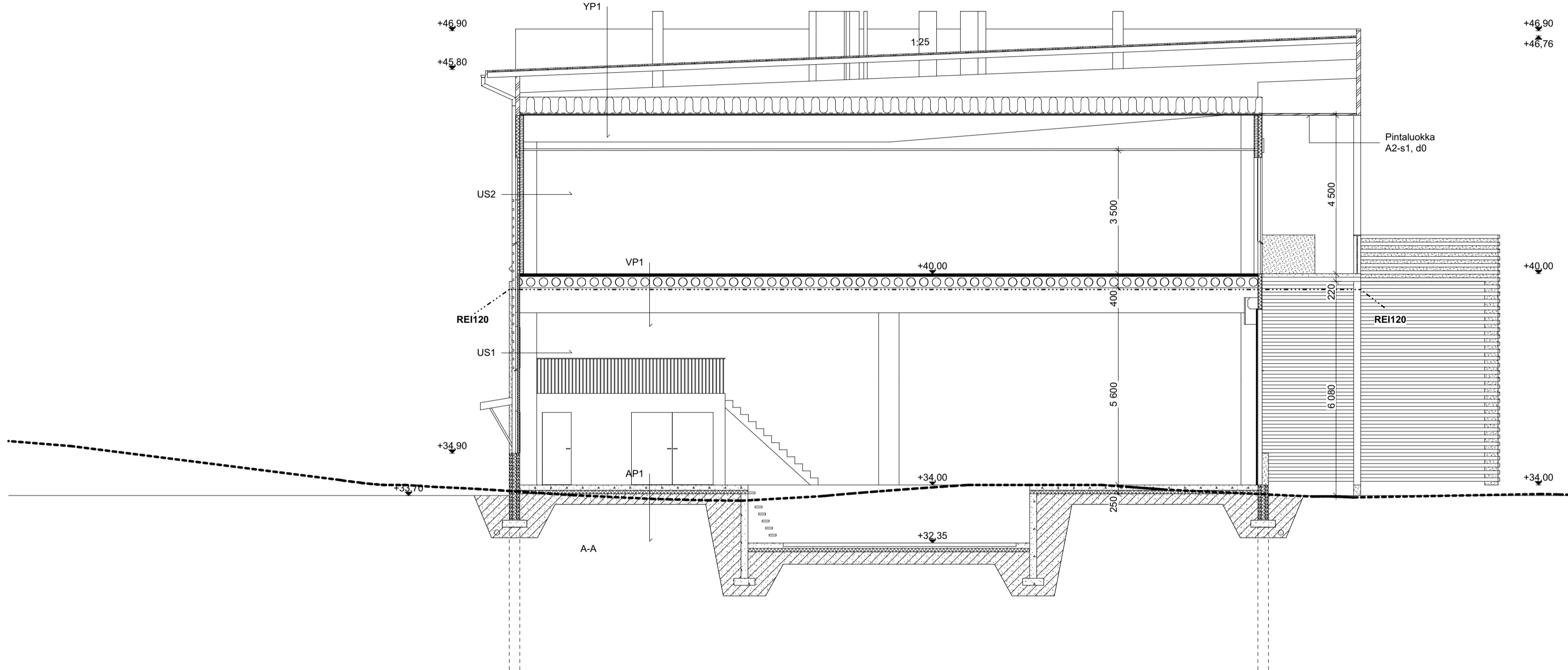
- MATERIAALIT JA VÄRIT**
- 1. VESIKATE - RAL 7024 TUMMANHARMAA
  - 2. TERÄSSANDWICH-ELEMENTTI - RAL 9006 HARMAA
  - 3. TERÄSSANDWICH-ELEMENTTI - RAL 7012 TUMMANHARMAA
  - 4. OVI - RAL 7024 TUMMANHARMAA
  - 5. IKKUNA - RAL 7024 TUMMANHARMAA
  - 6. KATTOVARUSTEET - RAL 7024 TUMMANHARMAA
  - 7. SOKKELI - RAL 7004 HARMAA

HPI = HÄTÄPOISTUMISTIE / VARATIE  
 SP = SAVUNPOISTO

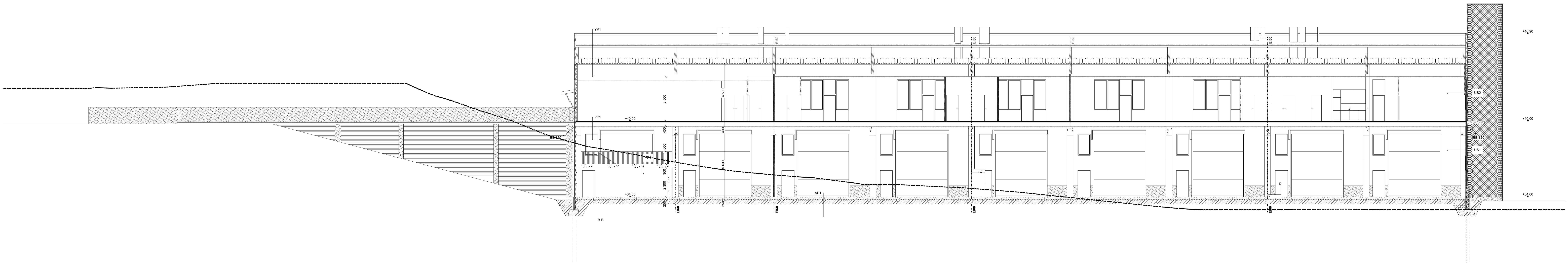
Tasokoordinaatio / Plankoordinaatiosystem:  
 ETRS-GK25  
 Korkeusjärjestelmä / Höjdsystem:  
 NZ2000

Muutos	Sisältö	Tekijä	Päivämäärä

KosaKylä 41. Viinikkala	Korttel/Tila 41269	Tontti/R:n:o 4	Viranomaisen arkkitehtimerkintöjä varten
Rakennustoimenpide UUDISRAKENNUS	Rakennuskohteen nimi ja osoite Koy Vantaan Vasamakuja 11, Vasamakuja 11, Vantaa 01740	Rakennustyyppi RAJA	Juoks. no 9 (20)
Suunnittelijan nimi, pätevyys ja allekirjoitus ARKVISIO OY Puustellinpolku 12, 00410 Helsinki Email: toimisto@arkvisio.eu Puh. +358911101	Arkkitehti Kalle Kuitari Arkkitehti MSc	Julkaistun sisältö JULKISIVUPIIRUSTUS RAK 2	Mittakaavat 1:100
Suunnittelulata, työn numero ja piirustuksen numero ARK 16632 / 09		Muutos	



- RAKENNUSTEN PALOLUOKKA = P1 JA P3
- KATTOVARUSTEET JA KATTEET YMPÄRISTÖMINISTERIÖN 1007/2017 SÄÄDÖKSEN MUKAAN.
- IKKUNOIDEN JA ULKO-OVIEN U-ARVO ENINTÄÄN 1,0
- RAKENNUKSEEN ASENNETAAN KIINTEÄSTI SÄHKÖVERKKOON KYTKETYT PALOVAIROITTIMET
- ILMANVAIHTO ERIKOISSUUNNITELMAN MUKAAN
- RAKENNETYYPIT ON ESITETTY ERILLISESSÄ LIITTEESSÄ



Tasokoordinaatio / Pankkoordinaatio:  
ETRS-GK25  
Korkeusjärjestelmä / Höjdsystem:  
NZ2000

Muutos	Sisältö	Tehnyt	Päivämäärä

Kaava-alue 41_Viinikkala	Korttelit 41269	Tontti- Pinta- 4	Vieromaisen ohjeet/merkinnät varten	
Rakennusmenetelmä LUUDISRAKENNUS	Rakennusluokitus Koy Vantaan Vasamakuj 11 Vasamakuj 11, Vantaa 01740	Tyypit 4	Päätösala RAJA	Jaks. no 10 ( 20 )
			Puutalteen väli LEIKKAUSPIIRUSTUKSET	Mittakaava 1:100
Suunnittelija nimi, sähkö- ja yhteystiedot ARKVISIO OY Puhelinnumero 12 00410 Helsinki E-mail osoite arkvisio@arkvisio.fi Puh. +3589071081 18.09.2020 Arkkitahti MSc.			Suunnittelija, työn numero ja piirustuksen numero ARK 16632 / 010	Muutos



**Hulevesien hallinnan mitoittaminen tornilla**  
Yksikertaisesti laskettu

Kohde: Vasamakuja 13, 01740 Vantaa

Luonnollinen tointi	Pinta-ala [m <sup>2</sup> ]	Välutkerroin	virtaama [l/s]	Perusmäärä
Maa	5024	0,1	5	9
Kallio	890	0,4	5	5
Etijärvi	2000	0,3	5	9
Yhteensä	8814		23	23

Rakennettu tointi	Pinta-ala [m <sup>2</sup> ]	Välutkerroin	virtaama [l/s]	Tuuletustien virtaama [l/s]
Katto	3024	0,9	28	42
Vihertus/muovikivi/tuulika	162	0,45	1	1
Asfaltti pinta-ala	3905	0,8	47	52
Nurmenni pinta-ala	3823	0,35	4	5
Yhteensä	8814		90	101

**Tuuletustien virtaustilasto**

Perusmäärä [m <sup>3</sup> ]	48	Viihdyttämisen tarve tilaus.
Tuuletustien virtaama [m <sup>3</sup> ]	99	riittää alustan tuuletustien, joka tarvitaan viivytyksen kääntö.
Sallittu tuuletustien virtaama [m <sup>3</sup> ]	28	Vastaa luonnollisissa olosuhteissa virtaama.

Käytetty mitoituslaskenta suuremmilla sadepahtumilla tornilla saa pois suurempi virtaama. Tuuletustien tulee suunnitella siten, että talviesiä ohitetaan nopeasti.

TONTIN PINTAVEDET OHJATAAN PIHAMAA KALLISTUKSIIN JA PAINANTEIN TONTIN REUNOILLA OLEVIIN PAINANTEISIIN JA NIISTÄ SADEVESIKAOIHIN, JOISTA VEDET JOHDETAAN TONTIN 425-2-52 SIAITSEVAAN AVO-OJAAN.

LIIKENNÖITTYJEN ALUEIDEN PINTAVEDET OHJATAAN SADEVESIKAOIHIN, JOISTA HULEVEDET JOHDETAAN VIIVYTYSRAKENTEEN KAUTTA TONTILLA 425-2-52 SIAITSEVAAN AVO-OJAAN. KATTO- JA SALOAJAVEDET JOHDETAAN SAMAAIN PAIKKAAN.

VIIVYTYSRAKENTEEN TYYPI LVI-SUUNNITELMAN MUKAAN.



Tasokoordinaatit / Pääsuunnitelma: ETRS-GDA, Korkeusjärjestelmä / Viivitystapa: N2000

Muuta	Suht.	Tekijä	Päivämäärä

Koostaja	Kartta/ta	Tuote/ta	Vianomaisen ohjeistuksen nimi
41, Vasamakuja	41-269-2	4	ETRS-GDA, Korkeusjärjestelmä / Viivitystapa: N2000
Paikannus	RAJA		Jäsen no. 11 (20)
Paikannuksen nimi	Koy Vantaan Vasamakuja 11		Mittakaava 1:200
Vasamakuja 11			
Vasamakuja 11			
18.09.2020			

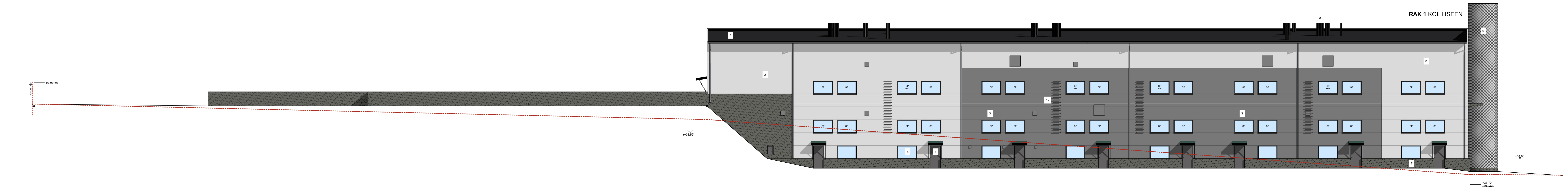
ARK 16632 / 011





- MATERIAALIT JA VÄRIT**
- 1. VESIKÄTE - RAL 7024 TUMMANHARMAA
  - 2. TERASSANDWICH-ELEMENTTI - RAL 9006 HARMAA
  - 3. TERASSANDWICH-ELEMENTTI - RAL 7012 TUMMANHARMAA
  - 4. OVI - RAL 7024 TUMMANHARMAA
  - 5. IKKUNA - RAL 7024 TUMMANHARMAA
  - 6. KATTORUUSTEET - RAL 7024 TUMMANHARMAA
  - 7. SOKKELI - RAL 7004 HARMAA
  - 8. VAAKASÄLE - RAL 5010 SÄHKÖNSININEN
  - 9. PORRASTORNI - RAL 7024 TUMMANHARMAA
  - 10. KATTEET - RAL 7024 TUMMANHARMAA
  - 11. PILARIT - RAL 7024 TUMMANHARMAA
  - 12. HÄTÄPOISTUMISTIKKAAT - RAL 7024 TUMMANHARMAA

HPI = HÄTÄPOISTUMISTIE / VARATIE  
 SP = SAVUNPOISTO



Tasokoordinaattisto / Plankoordinaattisto:  
 ETRS-SK23  
 Korkeusjärjestelmä / Höjtyjärjestelmä:  
 N2000

Muutos	Siisältö	Toteus	Päivämäärä

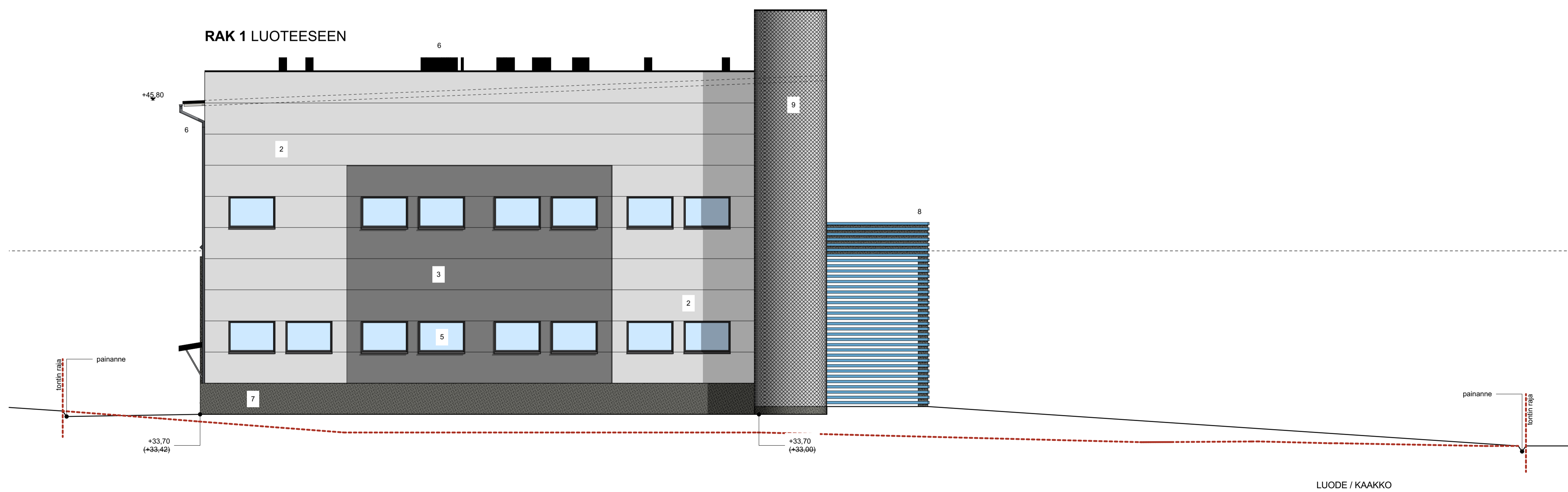
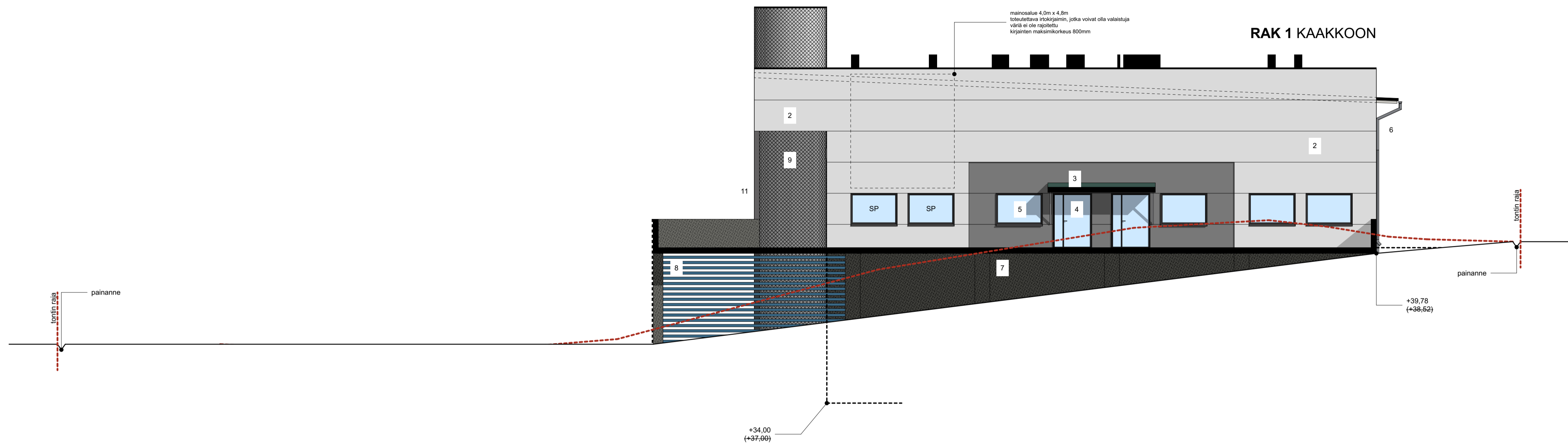
Korjaus/tila	Korjaus/tila	Työnumero	Vieromies arkkitehtimarkkinointi-velvoite	
41, Viinikkakatu	41269	4	Piirustaja	Jouko Mäkelä
Rakennusluokitus	RAJA		Piirustuksen sisältö	Määräaikainen
Rakennuskohteen nimi ja osoite	Koy Vantaan Vasamakujat 11		VARUUSKIVUPUHRUSTUS RAK 1	1:100
Vasamakujat 11	Vantaa 01740		LOUNAS / KOILLINEN	
Suunnittelun nimi, päiväys ja allekirjoitus	ARK / VILHO OY		Suunnittelun työn numero ja piirustuksen numero	Muutos
Puolekkoilmoitus 12, 00410 Helsinki	18.09.2020	Arkkiittori MSC	ARK	16632 / 012



**MATERIAALIT JA VÄRIT**

- |                            |   |                        |
|----------------------------|---|------------------------|
| 1. VESIKATE                | - | RAL 7024 TUMMANHARMAA  |
| 2. TERÄSSANDWICH-ELEMENTTI | - | RAL 9006 HARMMA        |
| 3. TERÄSSANDWICH-ELEMENTTI | - | RAL 7012 TUMMANHARMAA  |
| 4. OVI                     | - | RAL 7024 TUMMANHARMAA  |
| 5. IKKUNA                  | - | RAL 7024 TUMMANHARMAA  |
| 6. KATTOVARUSTEET          | - | RAL 7024 TUMMANHARMAA  |
| 7. SOKKELI                 | - | RAL 7004 HARMMA        |
| 8. VAAKASÄLE               | - | RAL 5010 SÄHKÖNSININEN |
| 9. PORRASTORNI             | - | RAL 7024 TUMMANHARMAA  |
| 10. KAITEET                | - | RAL 7024 TUMMANHARMAA  |
| 11. PILARIT                | - | RAL 7024 TUMMANHARMAA  |
| 12. HÄTÄPOISTUMISTIKKAAT   | - | RAL 7024 TUMMANHARMAA  |

HPI = HÄTÄPOISTUMISTIE / VARATIE  
 SP = SAVUNPOISTO

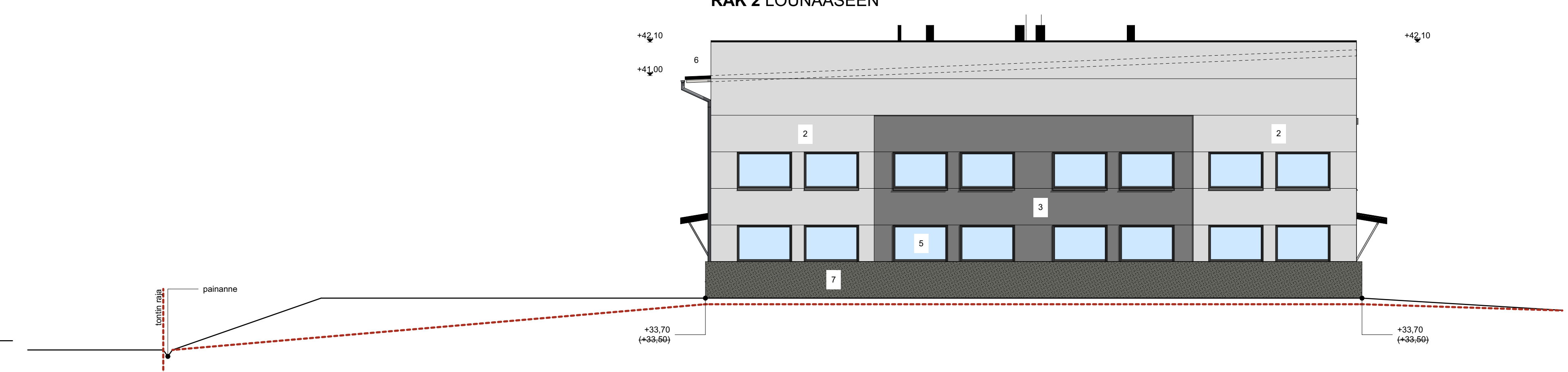
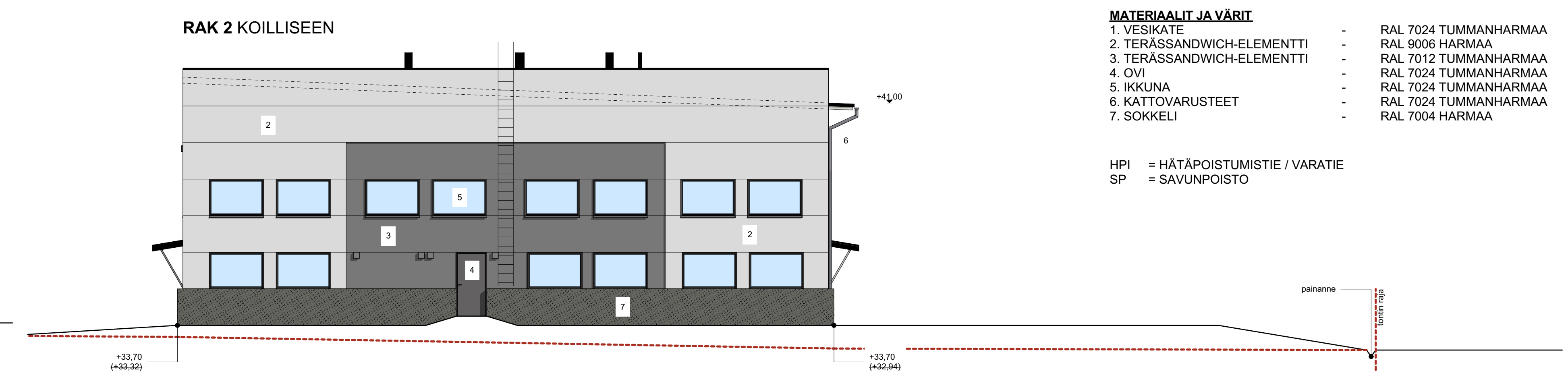
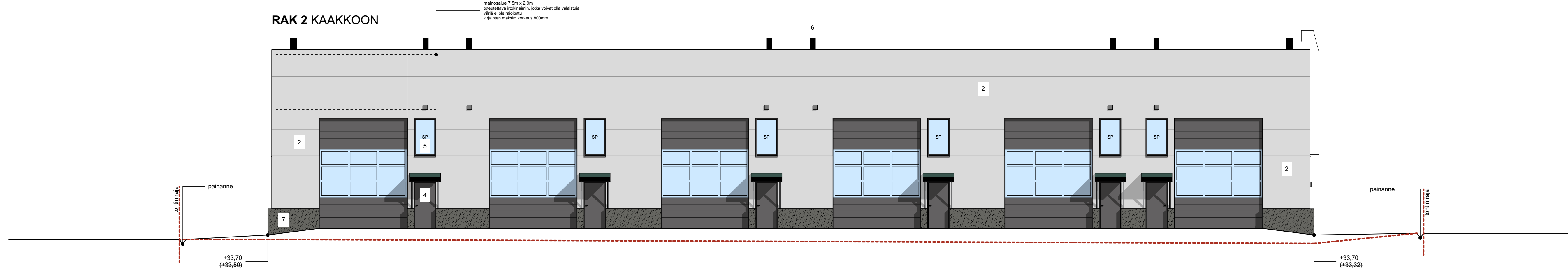


Tasokoordinaatio / Plankoordinaatiosysteemi:  
 ETRS-GK25  
 Korkeusjärjestelmä / Höjdsystem:  
 NZ000

Muutos	Sisältö	Tekijä	Päivämäärä

Koska/Kylä 41. Viinikkala	Korttel/Tila 41269	Tontti/Rno 4	Viranomaisen arkkitehti-merkintöjä varten
Rakennustoimenpide UUDISRAKENNUS	Piirustustyyppi RAJA	Juoks. nro 13 ( 20 )	Mitakaavat 1:100
Rakennuskohteen nimi ja osoite <b>Koy Vantaan Vasamakuja 11</b> Vasamakuja 11, Vantaa 01740	Piirustusten sisältö VÄRIJULKISIVUPIIRUSTUS RAK 1	Muutos	
Suunnittelijan nimi, pätevyys ja allekirjoitus <b>ARKVISIO OY</b> Puustellintie 12, 00410 Helsinki E-mail: toimitus@arkvisio.fi Puh. +3589711281	Käus-Kiikarinen Arkkitehti MSc	Suunnitteluala, työn numero ja piirustuksen numero <b>ARK 16632 / 013</b>	

LUODE / KAAKKO



- MATERIAALIT JA VÄRIT**
- 1. VESIKATE - RAL 7024 TUMMANHARMAA
  - 2. TERÄSSANDWICH-ELEMENTTI - RAL 9006 HARMAA
  - 3. TERÄSSANDWICH-ELEMENTTI - RAL 7012 TUMMANHARMAA
  - 4. OVI - RAL 7024 TUMMANHARMAA
  - 5. IKKUNA - RAL 7024 TUMMANHARMAA
  - 6. KÄTTÖVARUSTEET - RAL 7024 TUMMANHARMAA
  - 7. SOKKELI - RAL 7004 HARMAA

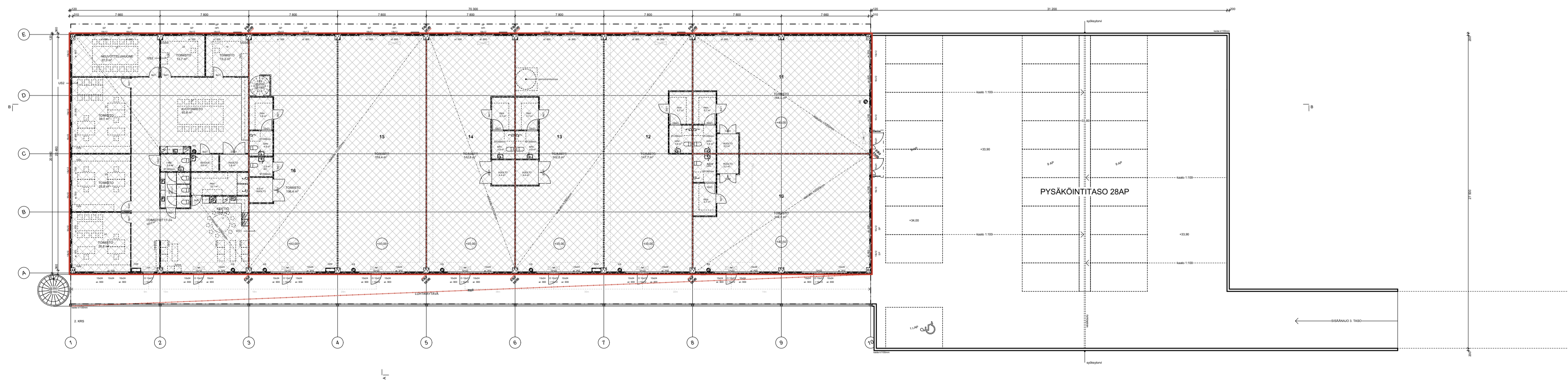
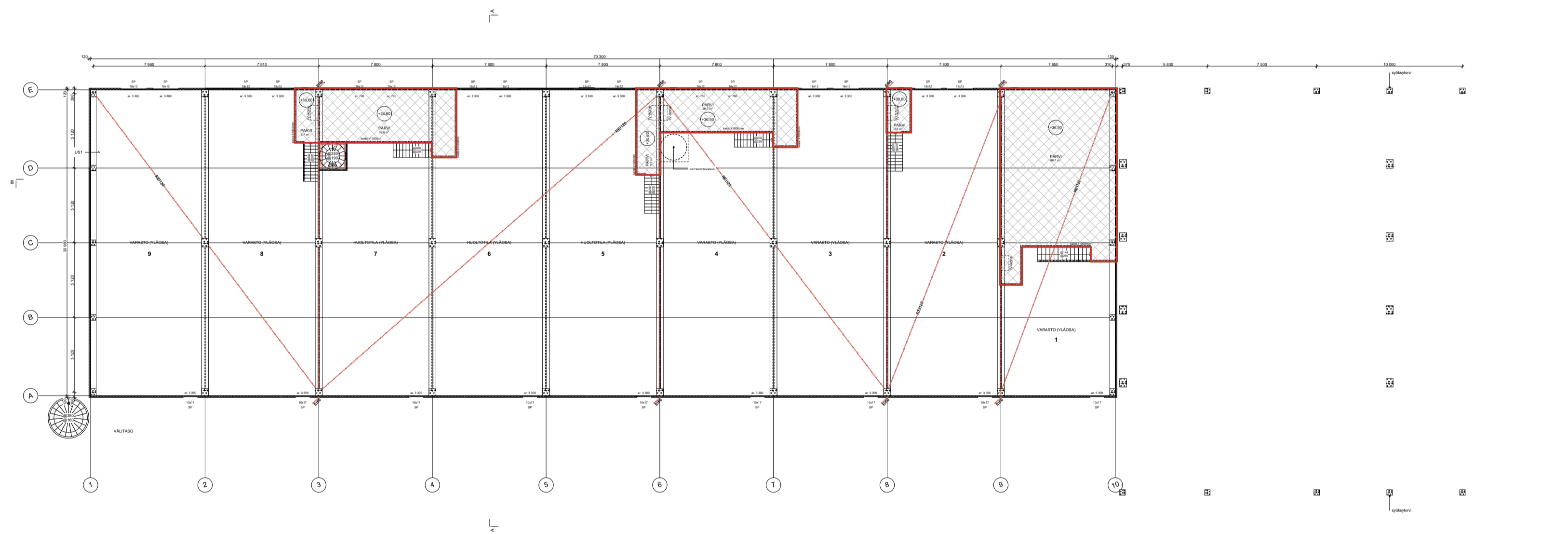
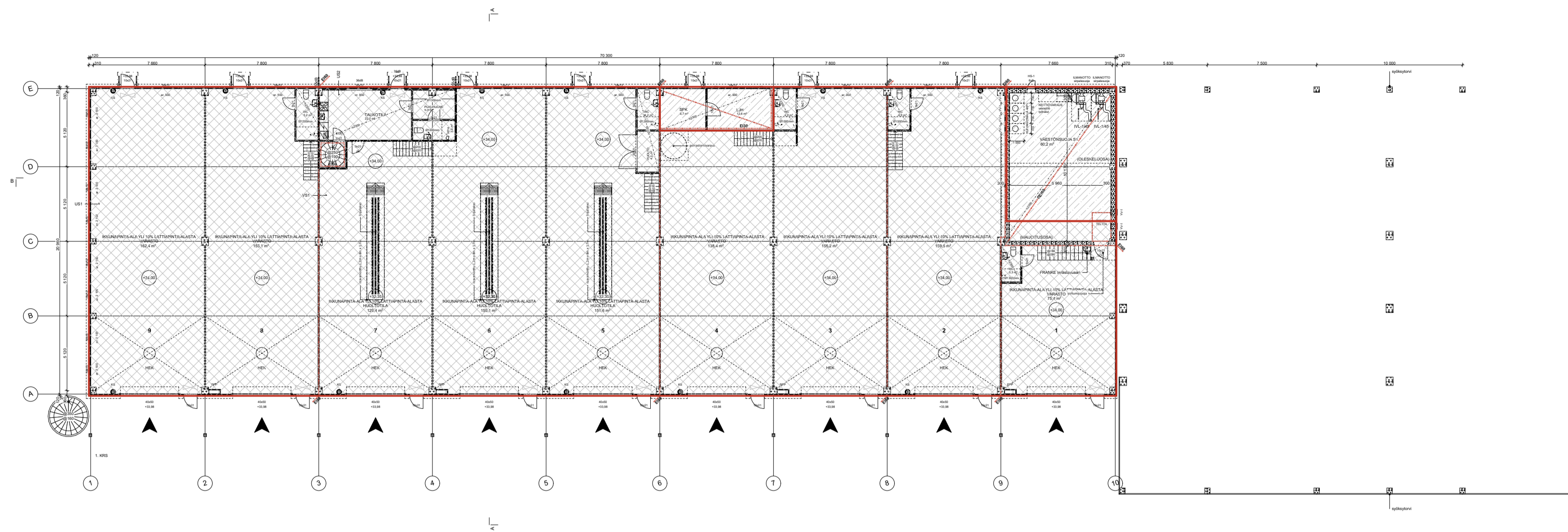
HPI = HÄTÄPOISTUMISTIE / VARATIE  
 SP = SAVUNPOISTO

Tasokoordinaatio / Plankoordinaatiosystem:  
 ETRS-GK25  
 Korkeusjärjestelmä / Höjdsystem:  
 NZ2000

Muutos	Sisältö	Tekijä	Päivämäärä

Kosa/Kylä 41. Viinikkala	Korttel/Tila 41269	Tontti/R:n:o 4	Viranomaisen arkitointimerkintöjä varten
Rakennustoimenpide UUDISRAKENNUS	Rakennuskohteen nimi ja osoite Koy Vantaan Vasamakujä 11 Vasamakujä 11, Vantaa 01740	Pinustustyyppi RAJA	Juoks. no 14 ( 20 )
Suunnittelijan nimi, pätevyys ja allekirjoitus ARKVISIO OY Puustellinpolku 12, 00410 Helsinki Email: toimito@arkvisio.eu Puh. +3599711201	18.09.2020	Pinustusten sisältö VÄRIJULKISIVUPIIRUSTUS RAK 2	Mittakaavat 1:100
Suunnittelun, työn numero ja piirustuksen numero 18.09.2020		Muutos	
ARKVISIO OY Kalle Kuitanen Arkkitehti MSc		ARK 16632 / 014	

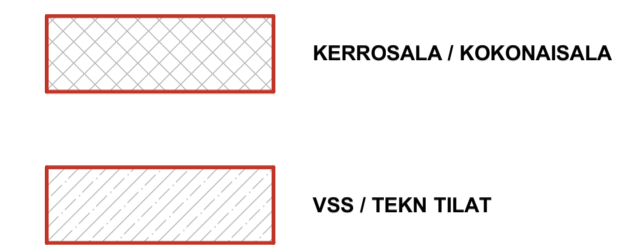




PINTA-ALALASKELMA				
	KOK.ALA	KRS.ALA	KRS.ALA 250mm	TILAVUUS
<b>RAK. 1</b>				16930,0m <sup>3</sup>
1. KRS	1391,0m <sup>2</sup>	1391,0m <sup>2</sup>	1391,0m <sup>2</sup>	
(VSS)	(81,0m <sup>2</sup> )	(81,0m <sup>2</sup> )	(78,0m <sup>2</sup> )	
(TEKN)	(23,5m <sup>2</sup> )	(23,5m <sup>2</sup> )	(23,5m <sup>2</sup> )	
PARVET	182,0m <sup>2</sup>	182,0m <sup>2</sup>	182,0m <sup>2</sup>	
2. KRS	1495,5m <sup>2</sup>	1495,5m <sup>2</sup>	1495,5m <sup>2</sup>	
<b>RAK. 2</b>				6835,0m <sup>3</sup>
1. KRS	990,0m <sup>2</sup>	990,0m <sup>2</sup>	990,0m <sup>2</sup>	
(TEKN)	(9,0m <sup>2</sup> )	(9,0m <sup>2</sup> )	(9,0m <sup>2</sup> )	
<b>YHT.</b>	<b>4058,5m<sup>2</sup></b> (113,5m <sup>2</sup> )	<b>4058,5m<sup>2</sup></b> (113,5m <sup>2</sup> )	<b>4058,5m<sup>2</sup></b> (110,5m <sup>2</sup> )	<b>23765,0m<sup>3</sup></b>

Tontille sallittu rakennusoikeus: 4407,0 m<sup>2</sup> (8814,0m<sup>2</sup> x 0,5)

**RAKENNETTAVA KERROSALA: 4058,5m<sup>2</sup>**  
**250mm ULKOSEINÄPAKSUUDEN MUKAAN: 4058,5m<sup>2</sup>**  
**250mm:n ulkoseinän paksuuden ylittävä osuus: 0,0m<sup>2</sup>**  
**Rakennusoikeutta jää käyttämättä: 348,5m<sup>2</sup>**

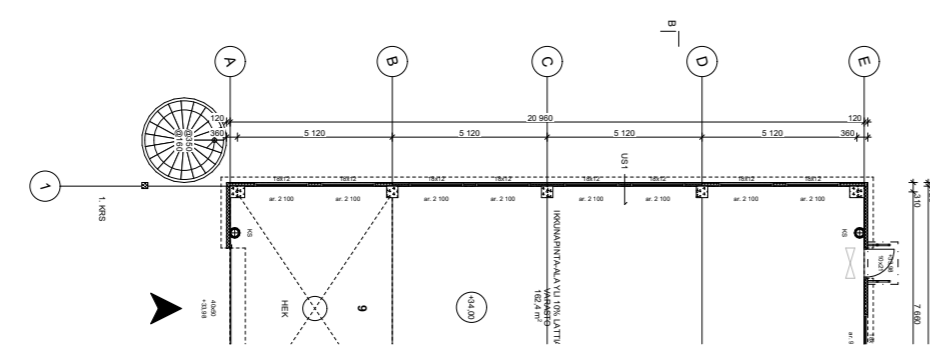
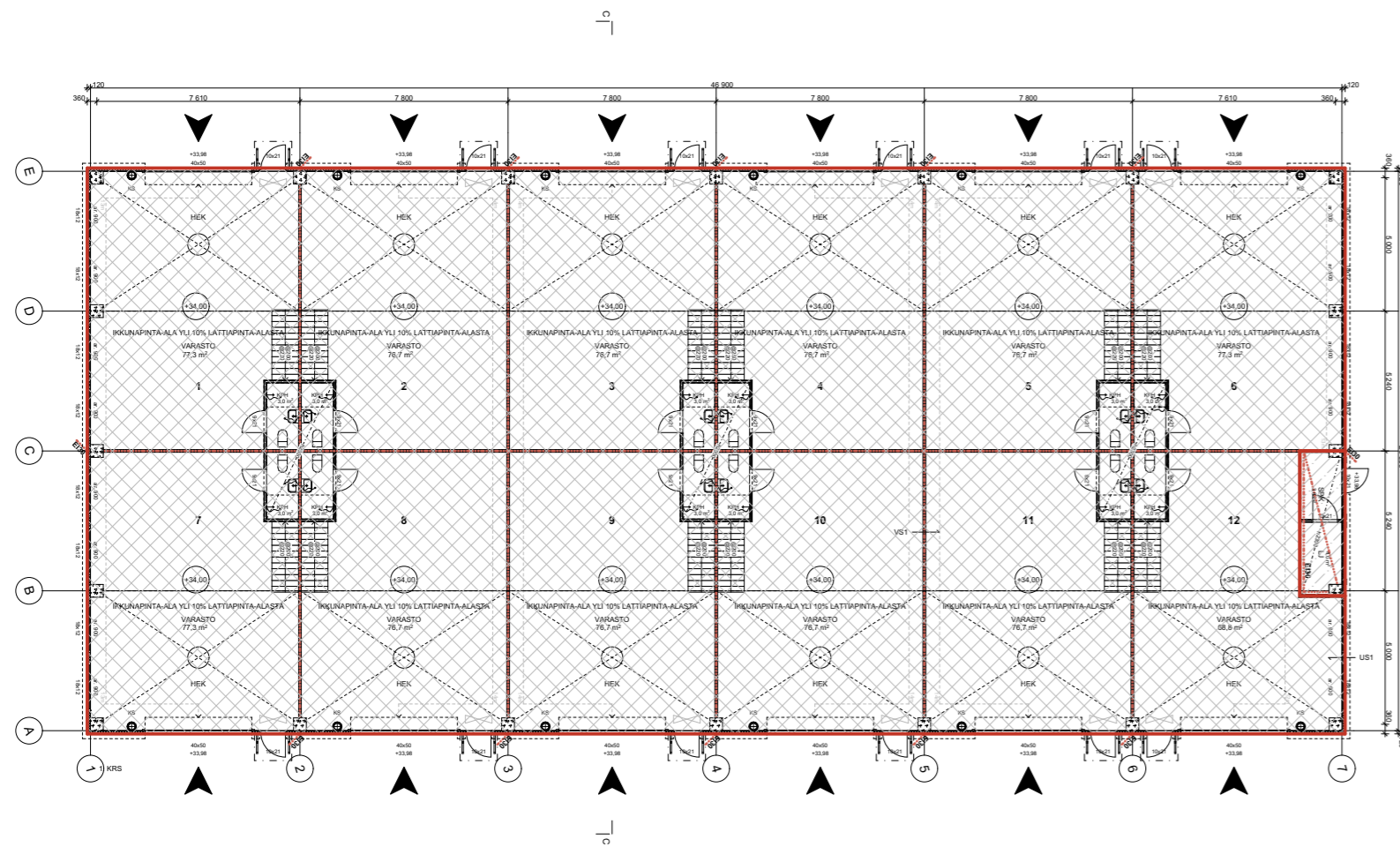


Tasokoordinaatio / Plankoordinaatiosystem:  
 ETRS-GK25  
 Korkeusjärjestelmä / Höjdsystem:  
 NZ000

Muutos	Sisältö	Tekijä	Päivämäärä

Koski/Kylä 41. Viinikkala	Korttel/Tila 41269	Tontti/Rno 4	Viranomaisen arkitonimerkintöjä varten
Rakennuslupamenetelmä UUDISRAKENNUS	Rakennuskohteen nimi ja osoite <b>Koy Vantaan Vasamakuja 11</b> Vasamakuja 11, Vantaa 01740	Piirustusluvan sisältö PINTA-ALAKAAVIOT RAK 1	Juoks. nro 15 ( 20 ) Mittakaavat 1:250
Suunnittelijan nimi, päiväys ja allekirjoitus <b>ARK VISION OY</b> Puustellintie 12, 00410 Helsinki E-mail: toimitus@arkvisio.fi Puh. +3589711281	Käytös- ja huolto-ohje 18.09.2020 Arkkitehti MSC	Suunnitteluala, työn numero ja piirustuksen numero <b>ARK 16632 / 015</b>	Muutos





PINTA-ALALASKELMA				
	KOK.ALA	KRS.ALA	KRS.ALA 250mm	TILAVUUS
<b>RAK. 1</b>				16930,0m <sup>3</sup>
1. KRS	1391,0m <sup>2</sup>	1391,0m <sup>2</sup>	1391,0m <sup>2</sup>	
(VSS)	(81,0m <sup>2</sup> )	(81,0m <sup>2</sup> )	(78,0m <sup>2</sup> )	
(TEKN)	(23,5m <sup>2</sup> )	(23,5m <sup>2</sup> )	(23,5m <sup>2</sup> )	
PARVET	182,0m <sup>2</sup>	182,0m <sup>2</sup>	182,0m <sup>2</sup>	
2. KRS	1495,5m <sup>2</sup>	1495,5m <sup>2</sup>	1495,5m <sup>2</sup>	
<b>RAK. 2</b>				6835,0m <sup>3</sup>
1. KRS	990,0m <sup>2</sup>	990,0m <sup>2</sup>	990,0m <sup>2</sup>	
(TEKN)	(9,0m <sup>2</sup> )	(9,0m <sup>2</sup> )	(9,0m <sup>2</sup> )	
<b>YHT.</b>	<b>4058,5m<sup>2</sup></b> (113,5m <sup>2</sup> )	<b>4058,5m<sup>2</sup></b> (113,5m <sup>2</sup> )	<b>4058,5m<sup>2</sup></b> (110,5m <sup>2</sup> )	<b>23765,0m<sup>3</sup></b>

Tontille sallittu rakennusoikeus: 4407,0 m<sup>2</sup> (8814,0m<sup>2</sup> x 0,5)

**RAKENNETTAVA KERROSALA : 4058,5m<sup>2</sup>**  
**250mm ULKOSEINÄPAKSUUDEN MUKAAN: 4058,5m<sup>2</sup>**  
**250mm:n ulkoseinä paksuuden ylittävä osuus: 0,0m<sup>2</sup>**  
**Rakennusoikeutta jää käyttämättä: 348,5m<sup>2</sup>**



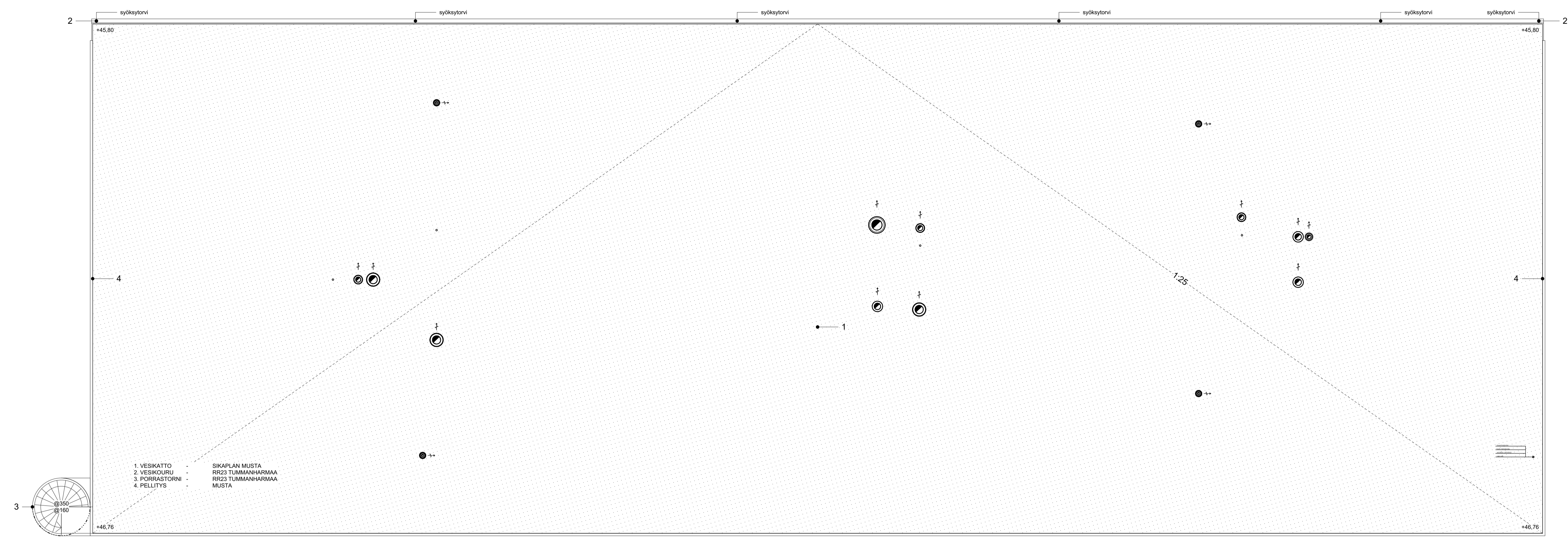
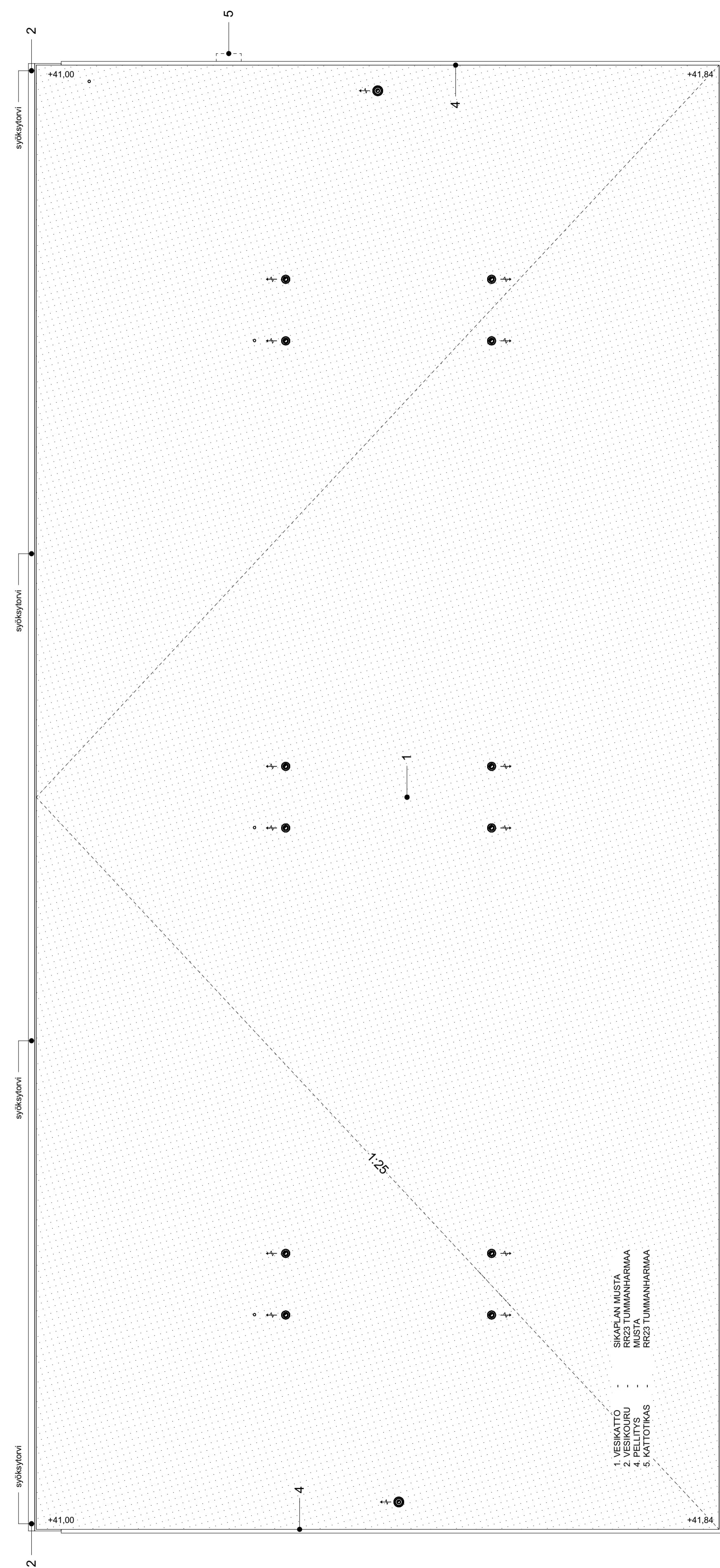
Tasokoordinaatio / Plankoordinaatiosysteemi:  
 ETRS-GK25  
 Korkeusjärjestelmä / Höjdsystem:  
 N2000

Muutos	Sisältö	Tekijä	Päivämäärä

K.osa/Kylä 41. Viinikkala	Kortteli/Tila 41269	Tontti/Rn:o 4	Viranomaisen arkistointimerkintöjä varten
Rakennustoimenpide UUDISRAKENNUS	Rakennuskohteen nimi ja osoite <b>Koy Vantaan Vasamakuja 11</b> Vasamakuja 11, Vantaa 01740		Piirustuslaji RAJA
			Juoks. n:o 16 ( 20 )
			Piirustusten sisältö PINTA-ALAKAAVIOT RAK 2
			Mittakaavat 1:250
Suunnittelijan nimi, päiväys ja allekirjoitus ARKVISIO OY Puustellinpolku 12, 00410 Helsinki E-mail: toimisto@arkvisio.eu Puh. +35896711281	18.08/2020 Klaus Kuituvainen Arkkitehti MSc		Suunnittelualue, työn numero ja piirustuksen numero <b>ARK 16632 / 016</b>
			Muutos







Tasokoordinaatio / Pienkoordinaattijärjestelmä:  
ETRS-GK25  
Koordinaatijärjestelmä / Höjdsystem:  
NZ2000

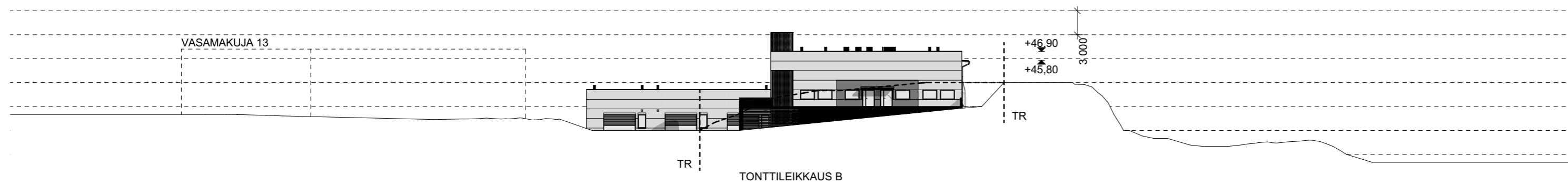
Muutos	Sisältö	Tehnyt	Päivämäärä

Katuosoite 41. Viinikkala	Korttelitila 41269	Tontti/tila 4	Vieromaisen ohjeet/merkinnät varten	
Rakennusvaihe LUODISRAKENNUS	Rakennusvaihe Koy Vantaan Vasamakujä 11	Rakennusvaihe Vantaa 01740	Päätös/luoja RAJA	Julk. no 18 ( 20 )
Rakennusvaihe Koy Vantaan Vasamakujä 11	Rakennusvaihe Vantaa 01740	Rakennusvaihe KATTOPIIRUSTUS	Mittakaava 1:100	Muutos
Suunnittelija nimi, sähköposti ja yhteystiedot ARVISIO OY Puhelinnumero 12 00410 Helsinki E-mail osoite Puh. +358911081			Suunnitelma, työn numero ja päätöksen numero ARK 16632 / 018	
18.09.2020 Arkkitehti MSc.				







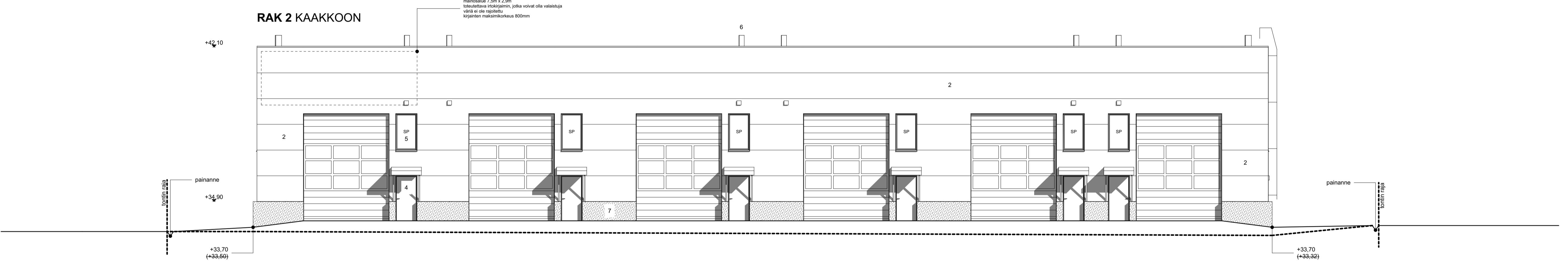
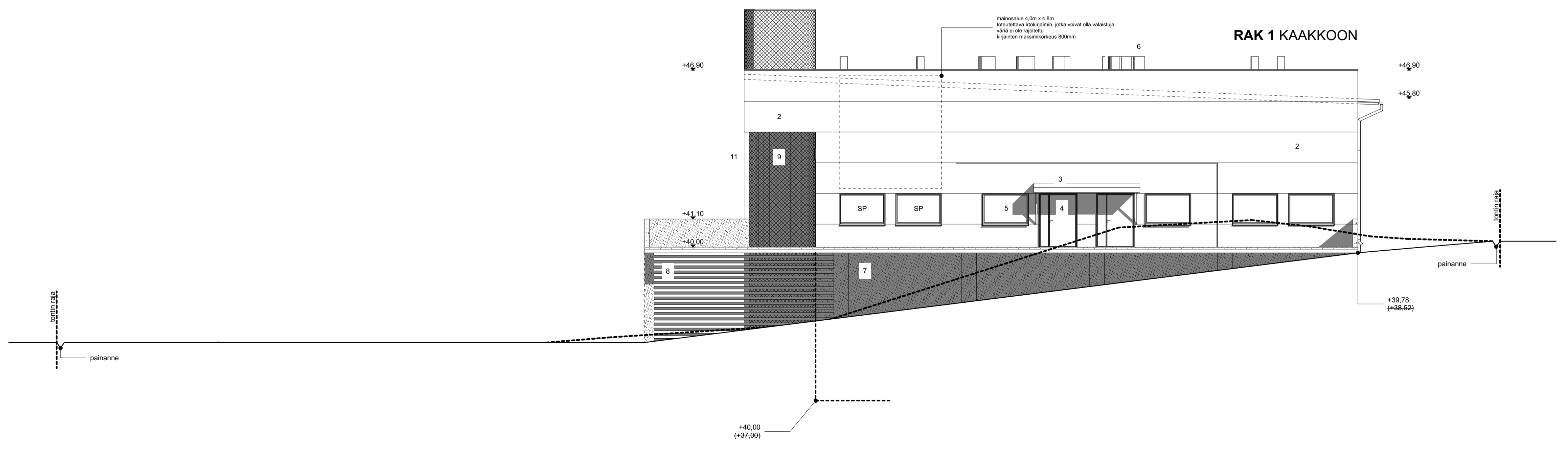
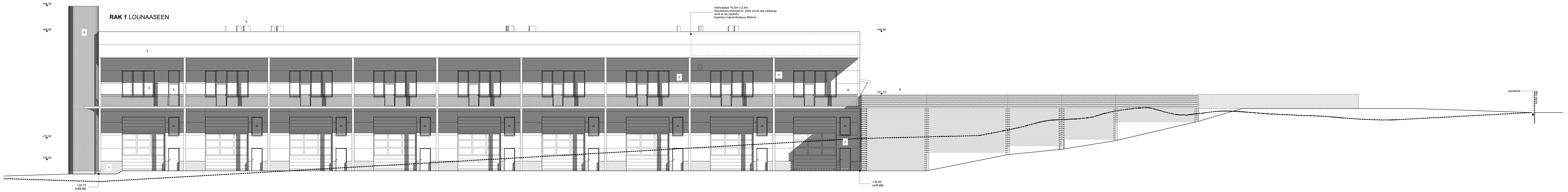


Tasokoordinaatisto / Plankoordinaatsystem:  
ETRS-GK25  
Korkeusjärjestelmä / Höjdsystem:  
N2000

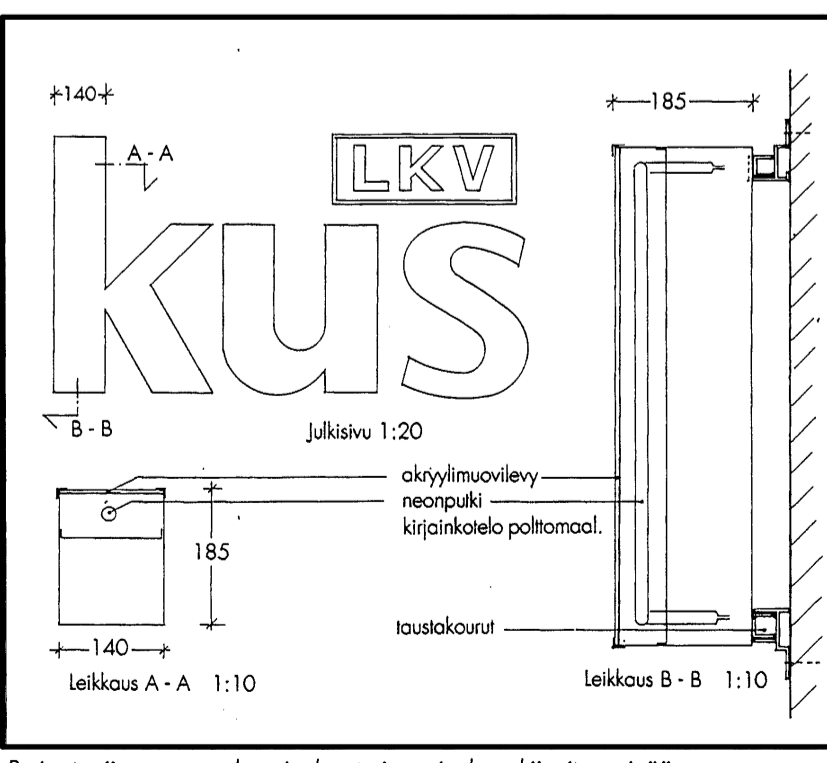
Muutos	Sisältö	Tekijä	Päivämäärä

K.osa/Kylä 41. Viinikkala	Kortteli/Tila 41269	Tontti/Rn:o 4	Viranomaisen arkistointimerkintöjä varten
Rakennustoimenpide UUDISRAKENNUS	Rakennuskohteen nimi ja osoite <b>Koy Vantaan Vasamakuja 11</b> Vasamakuja 11, Vantaa 01740		Piirustuslaji RAJA
			Juoks. n:o 20 ( 20 )
			Piirustusten sisältö TONTTILEIKKAUKSET
			Mittakaavat 1:500
Suunnittelijan nimi, päiväys ja allekirjoitus ARKVISIO OY Puustellinpolku 12, 00410 Helsinki E-mail: toimisto@arkvisio.eu Puh. +35896711281	18.08/2020 Klaus Kuituvainen Arkkitehti MSc		Suunnitteluala, työn numero ja piirustuksen numero <b>ARK 16632 / 020</b>
			Muutos





Periaate detaili kiinnityksestä



Seinään kiinnitetään kiskot johon kirjaimet kiinnitetään.

- MATERIAALIT JA VÄRIT**
- 1. VESIKATE - RAL 7024 TUMMANHARMAA
  - 2. TERASSANDWICH-ELEMENTTI - RAL 9006 HARMAA
  - 3. TERASSANDWICH-ELEMENTTI - RAL 7012 TUMMANHARMAA
  - 4. OVI - RAL 7024 TUMMANHARMAA
  - 5. IKKUNA - RAL 7024 TUMMANHARMAA
  - 6. KATTOVARUSTEET - RAL 7024 TUMMANHARMAA
  - 7. SOKKELI - RAL 7024 TUMMANHARMAA
  - 8. VAAKASÄLE - RAL 7004 HARMAA
  - 9. PORRASTORNI - RAL 5010 SÄHKÖNSININEN
  - 10. KATTEET - RAL 7024 TUMMANHARMAA
  - 11. PILARIT - RAL 7024 TUMMANHARMAA
  - 12. HÄTÄPOISTUMISTIKKAAT - RAL 7024 TUMMANHARMAA

KIRJAIMET JA LOGOT ULOTTUVAT ENINTÄÄN 600MM JULKISUVN PINNASTA  
 TEKSTIT JA LOGOT OVAT LED VALAISTUJA TAI NE VALAISTAAN MAANTASOSTA  
 --- MAINOSTEKSTIEN JA LOGOJEN SUUNNITELTU ALUE

Tasokoordinaatit / Pankkoordinaattijärjestelmä:  
 ETRS-TM25  
 Korkeusjärjestelmä / Höjdytjärjestelmä:  
 N2000

Muutos	Sisältö	Tehnyt	Päivämäärä

Keskiteijä 41, Viinikkala	Korttelit/ta 41269	Tontti/ruo 4	Vieromaisen arkkitehtimarkkinat varten
Rakennusluvan LUUNSIKAKENNUS	Rakennusluvan RAJA	Luonnos 21 (20)	Joko no
Rakennuskortin nimi ja osoite Vasamajuku 11, Vantaa 01740	Rakennuskortin nimi ja osoite Koy Vantaan Vasamajuku 11, Vantaa 01740	Piirustuksen sisältö MAINOSPIRUSTUKSET PERIAATEDETALJI	Mittakaava 1:100, 1:10
Suunnittelijan nimi, päätyy ja allekirjoitus Riviväyry OY Puhelinnumero 12, 00410 Helsinki Foni: 09-2525252 Fax: 09-2525252	Käsitteittäjä KOHONKORIT 18.09.2020 Arkkitehti MSC	Suunnitelman työn numero ja piirustuksen numero ARK 16632 / 021	Muoto





KOHDE : Vasamakuja 11, Vantaa 01740

PÄIVÄMÄÄRÄ : 18.8.2020

PIIRUSTUS : HAVAINNEKUVA

PROJEKTI : 16632 Koy Vantaan Vasamakuja 11 - Mijorak Oy

MITTAKAAVA A3:

TIEDOSTO : PÄÄ17\_16632\_Vasamakuja\_11.pln





KOHDE : Vasamakuja 11, Vantaa 01740

PÄIVÄMÄÄRÄ : 18.8.2020

PIIRUSTUS : HAVAINNEKUVA

PROJEKTI : 16632 Koy Vantaan Vasamakuja 11 - Mijorak Oy

MITTAKAAVA A3:

TIEDOSTO : PÄÄ17\_16632\_Vasamakuja\_11.pln