

Vantaan kaupunki
VANTAANKOSKI 5
Kaupunginosa 17, Martilaakso
Osa korttelia 17620 sekä katualueet.
Asemakaavan muutos
Korttelit 17113, 17621 ja osa korttelia 17620 sekä katu ja liikennealueet.
(Kumoutuvan asemakaavan korttelit 17113 sekä katu- ja virkistysalueet.)
Kaupunginosa 18, Vantaanlaakso
Asemakaavan muutos
Katu- ja liikennealueet.
Tonttijako
Kortteli 17621.
Tonttijaaon muutos
Osa korttelia 17113.
1:2000

Vanda stad
VANDAFORSEN 5
Stadsdel 17, Mårtensdal
Del av kvarteret 17620 samt gatuumråden.
Ändring av detaljplanen
Kvarteren 17113, 17621 och del av kvarteret 17620 samt gatuumråden och trafikområden.
(Kvarteren 17113 och samt gatuumråden och rekreationsområdena i den plan som upphävs.)
Stadsdel 18, Vandadalen
Ändring av detaljplanen
Gatuumråden och trafikområdena.
Tomtindelning
Kvarteret 17621.
Ändring av tomtindelningen
Del av kvarteret 17113.
1:2000

ASEMAKAAVAMERKINTÖJÄ JA -MÄÄRÄYKSIÄ:
--- 3 m kaava-alueen rajan ulkopuolella oleva viiva.
KTY Toimilärakennusten korttelialue.
KTY-kortteleita 17113 ja 17620 koskevia määräyksiä:
Alueelle saa rakentaa toimilärakennuksia sekä ympäristöaluetta säilyttämättömiä teollisuus- ja varastorakennuksia ja niiden yhdistelmiä, sekä työpaikkaravintoloita, koulu- ja päivä- ja sosiaali- huoltoasemia ja niiden verrattavia tiloja.
Rakennusluvan yhteydessä on esitettävä hyväksyttävä hulevesisuunnitelma.
Lähistä tulee sijoittaa maantieteelliseen toimintoihin liittyvien rakennusurujen alle.
Alueella ei saa sijoittaa päiväkotirakennuksia.
Korttelissa 17113 on laatuolosuhteiden (pelto) vuodelta 1977, jonka julkaisuun tulee säilyttää puustollinen Marttilanrinteen suuntaan.
Määräyksiä tulee järjestää siten, että pelonmuutoksen pohjana on, että pelonmuutos liike-, toimisto- ja muiden verrattavissa tiloissa on enintään 45 db.
Autopaikkoja saa sallittu kerrosalan lisäksi rakentaa tasoihin.
Uutisten ja Otaikotien katuliikenne saa sijoittaa korttelialueen puolelle.
Istutettava alueen osalla tulee olla puuta ja pensaita.
Autopaikkoja saa sallittu kerrosalan lisäksi rakentaa tasoihin.
Autopaikkojen vähimmäismäärät:
Liikenne 1 ap / 35 k-m² kuitenkin 1 ap / 50 k-m², jos autopaikat ovat yhteiskäytössä toimistotilojen autopaikkojen kanssa.
Toimistot 1 ap / 50 k-m²
Teollisuus 1 ap / 100 k-m²
Varastot 1 ap / 150 k-m²

LPA Autopaikkojen korttelialue.
ET Yhdyskuntateknistä huolta palvelevien rakennusten ja laitosten korttelialue.

DETALJPLANEKÄRÄKINNÄT OCH -BESTÄMMELSER:
Linje 3 m utanför planområdets grän.
Kvarteretsområde för verksamhetsbyggnader.
Bestämmelser som gäller KTY-kvarteren 17113 och 17620:
I området får kontorbyggnader samt lokaler för utställning, industri- och lagrymsbyggnader samt kombinationer av dessa samt arbetsplatsrestaurang, utställnings-, rekreations-, personal-, servicestationer, och järnvägslokaler byggas.
Byggnaderna ska utformas av godtagbara dagvattenplan.
Afterslutningen skall förläggas till markplanet nedan om kontors- eller produktionslokaler byggas.
En dagvattenlucka får inte placeras i området.
I kvarteret 17113 finns industribyggnad (byråhus) från år 1977, vars fasaderna skall bevaras som rödtegel mot Mårtensdalsvägen.
Bakgrundsvägar ska ordnas på grund av väg- och flygplaner och ska vara högst 45 db.
Bilplatser får utöver den tillåtna våningsytan byggas i planen.
Nyhetstavlarna och Rubrikvägarna gaturampar får placeras inom kvarteretsområdet.
På den del av området som skall planteras, skall vara träd och buskar.
Bilplatser får utöver den tillåtna våningsytan byggas i planen.
Minimiantalet bilplatser:
Afterslutning 1 bp / 35 m²-v, dock 1 bp / 50 m²-v, om bilplatserna är i sammanvändning tillsammans med kontorlokaler eller bilplatser.
Lämningsvägar 1 bp / 50 m²-v
Kontor 1 bp / 50 m²-v
Industri 1 bp / 100 m²-v
Lager 1 bp / 150 m²-v
Kvarteretsområde för bilplatser.
Kvarteretsområde för byggnader och anläggningar för samhälleliga ändamål.

1:2000

17 MART 17113

UTSISTE
OTSISKOK.
33500
III
41.3%
e=1.30

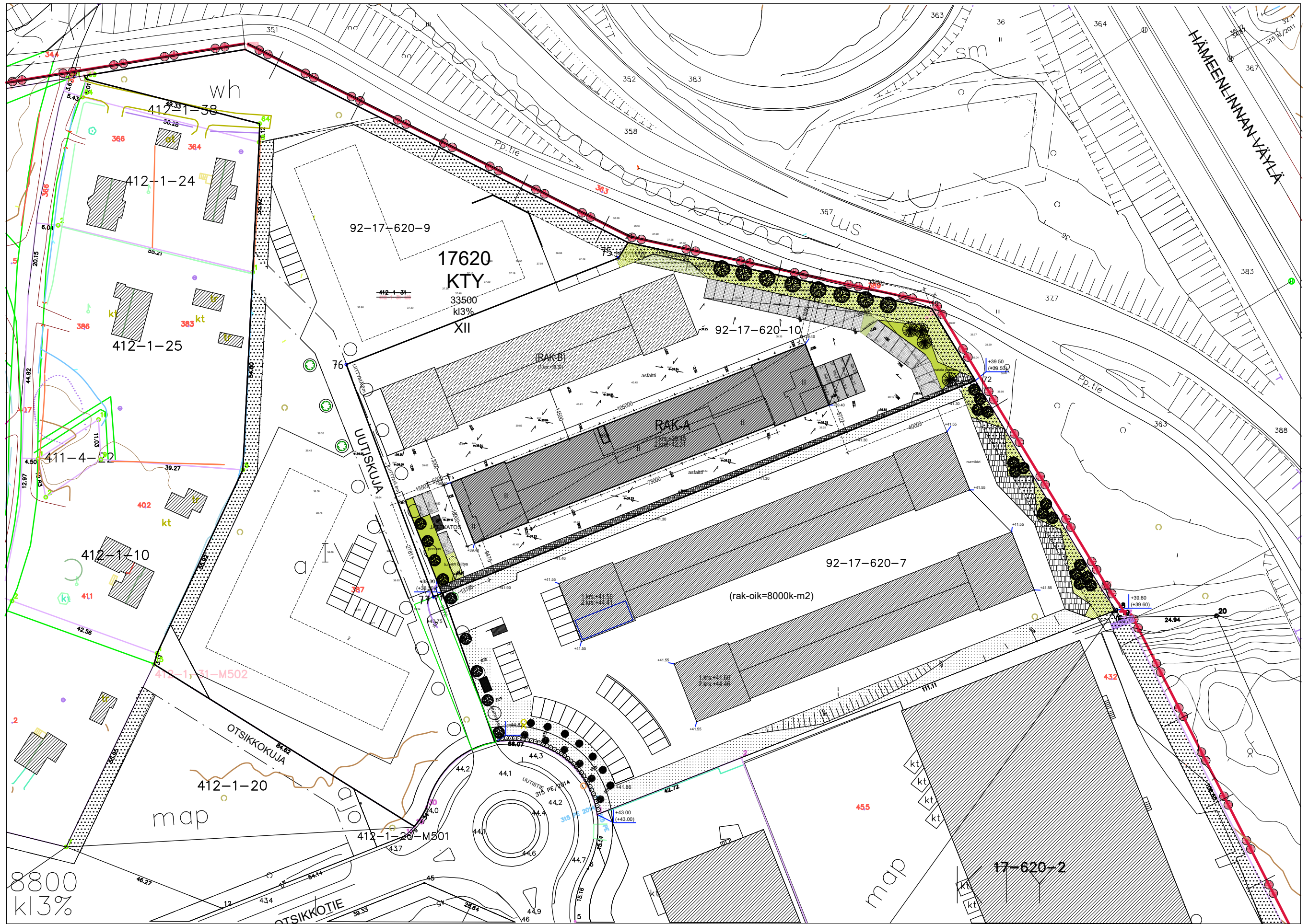
Rakennusala.
Maanalaisten pysäköintöitä.
Auton säilytyspaikan rakennusala.
Auton säilytyspaikan rakennusala, jossa romalainen numero osoittaa autotilojen suurimman sallitun määrän.
Hulevesialue.
Istutettava alueen osa.
Säilytettävä / istutettava puuri.
Katu.
Jalankeululle ja polkupyöräilylle varattu katu.
Yleiselle jalankeululle ja polkupyöräilylle varattu alueen osa, jolla tontille ajo sallittu. Alueen sijainti on ohjeellinen mutta yhteys sitova.
Maanalaista johtoa varten varattu alueen osa.
Kadun tai liikennealueen ylittävää kevyen liikenteen yhteys.
Katualueen rajan osa, jonka kohdalta ei saa järjestää ajoneuvoliittymää.
Ajoyhteys.
Suojeltava tie
Alueen osa, jolla sijaitsee historiallisesti merkittävä teos.
Tien historiallinen luonne ja linjaus on säilytettävä.
Alueen rakentamis- ja hoitosuunnitelma on pyydetty paikallisen museoviranomaisen lausunto.

TONTTILAJA
Tämän asemakaavan alueella olevien korttelien on laatuolosuhteiden (pelto) vuodelta 1977, jonka julkaisuun tulee säilyttää puustollinen Marttilanrinteen suuntaan.

Mittausosasto
Pohjakaarta täydennetty kaavotusmittausosastoon 1284 / 1999 vastineineen.
Vantaan / Vanda 4.6.2012
Pekka Tenonen
Kaupunginjohtaja / Stadsordförande

Määntö- ja ympäristötoimisto
Kaupunkisuunnittelu
Timo Kallaluoto
Aluejohtaja / Områdeschef

Versamsamhetsområdet för markanvändning och miljö
Stadsplaneringen
Mätningavdelningen
Baskartan fyller de anspråk som förordningen om planläggningens 1284 / 1999 kräver.



ASEMAPIIRUSTUS 1:500

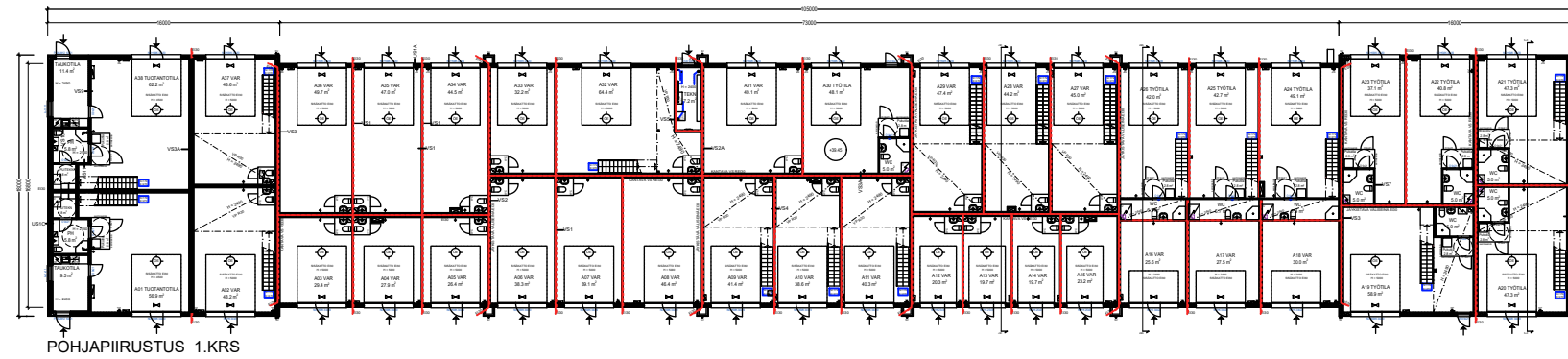


PIHA- JA ISTUTUSSUUNNITELMA

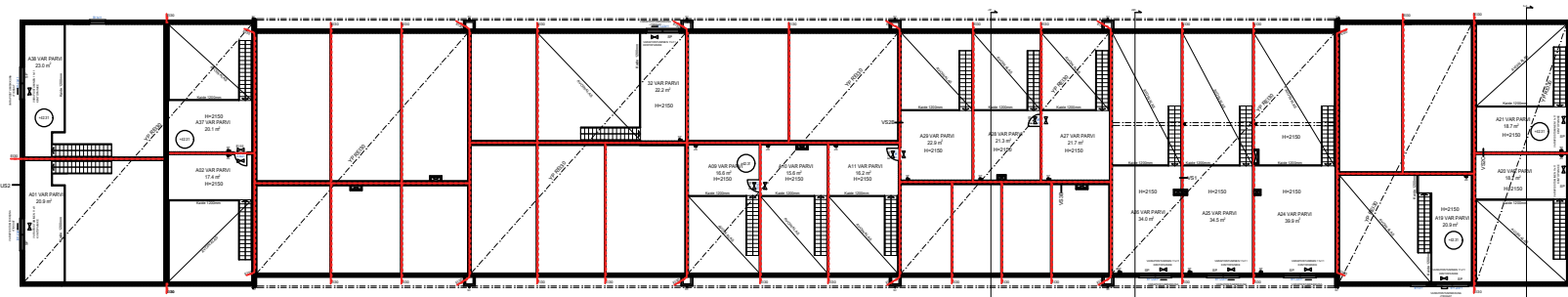
KERROS- / BR-ALA: 1802m² + 458m² (2.krs) = 2260 m²
 KERROSALA (US=250): 1795m² + 456m² (2.krs) = 2251 m²

HUONEISTOALA: 1644 + 385 = 2029 m²

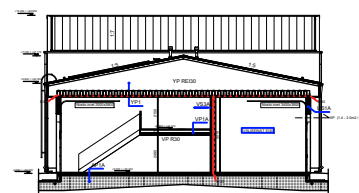
TILAVUUS: 9670 m³



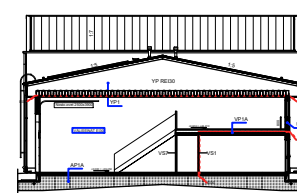
POHJAPIIRUSTUS 1.KRS



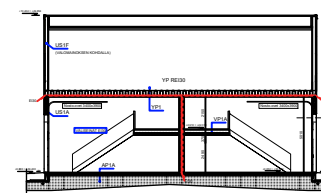
POHJAPIIRUSTUS 2.KRS



LEIKKAUS AA



LEIKKAUS BB



LEIKKAUS CC

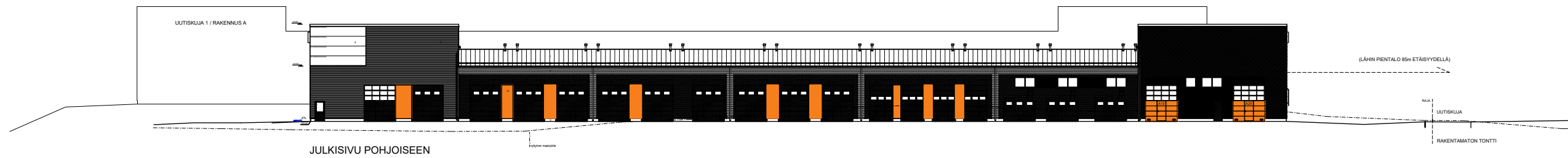
JULKISIVUMATERIAALIT:

1. MUOVIPINNOITETTU PROFILIPELTIKATE, TUMMAN HARMAA RR23
2. AALTOPELTIPROFIILI Design Tokyo; VAALEA HOPEA RR40
3. AALTOPELTIPROFIILI R18; TUMMA HARMAA RR23
4. MAALATTU JS-LEVY; ULTRAMARININ SININEN RAL5002
5. SILEÄ, MUOTTIPINTAINEN BETONI
6. PROFILIPELTI Design Tokyo, MATTA MUSTA RR33
7. PROFILIPELTI Design Tokyo, GRAFIITTI RR45
8. OPAALI PC-KENNOLEVY, TAUSTA VALKOINEN
9. AALTOPELTIPROFIILI Design Venice; MUSTA RR33
10. AALTOPELTIPROFIILI Design Venice; ORANSSI RAL2000

IKKUNAT JA KÄYNTIOVET: POLTTOMAALAUUS; TUMMAN HARMAA RAL7024
 NOSTO-OVET: POLTTOMAALAUUS; TUMMA HARMAA RAL7024 TAI ORANSSI RAL2000

RÄYSTÄPELLITYKSET JA SV-JÄRJESTELMÄ: TUMMAN HARMAA RR23

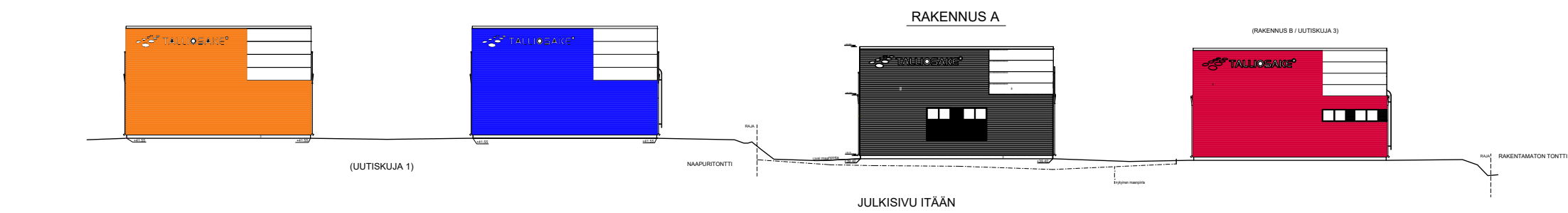
VALOMAINOKSET YRITYKSEN LOGON / VÄRITYKSEN MUKAISESTI.
 YRITYKSIEN LOGOT TEIPATAAN OPAALIÄKRYYLIN PINTAAN.



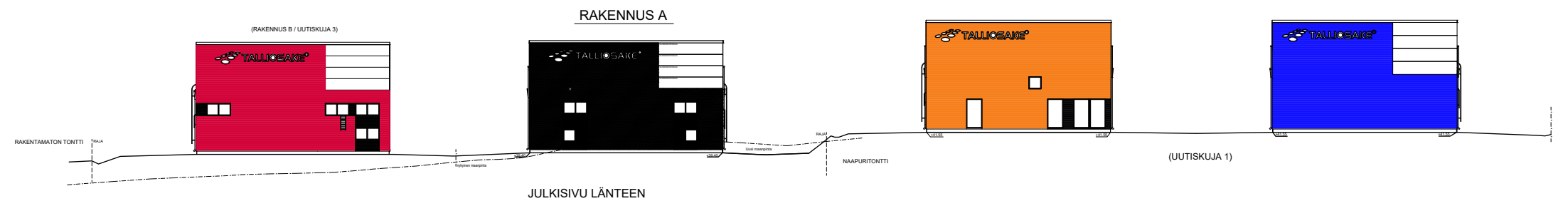
JULKISIVU POHJOISEEN



JULKISIVU ETELÄÄN



JULKISIVU ITÄÄN



JULKISIVU LÄNTEEN



NÄKYMÄ HÄMEENLINNAN VÄYLÄN SUUNNASTA



YLEISNÄKYMÄ KOILLISESTA