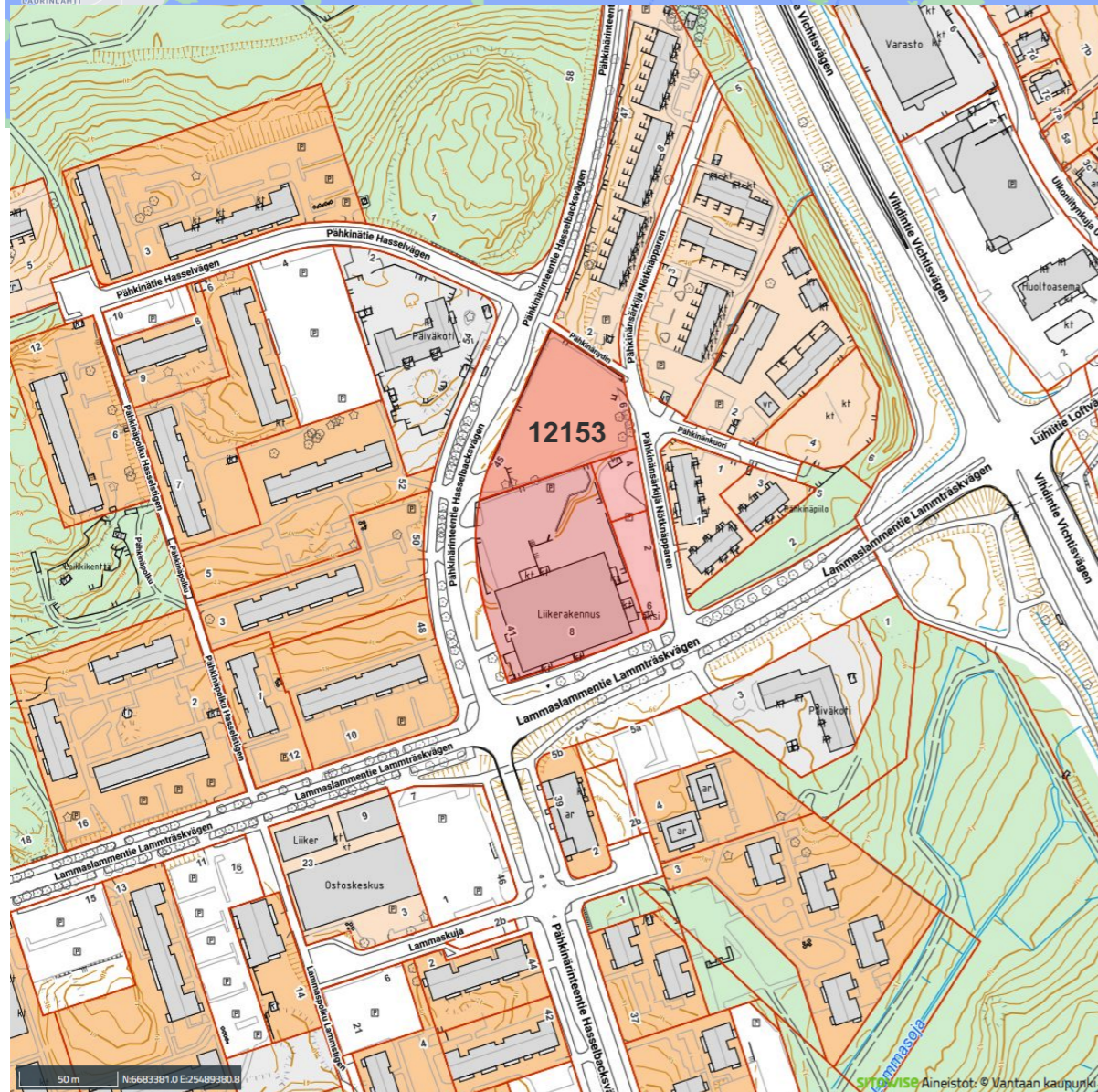
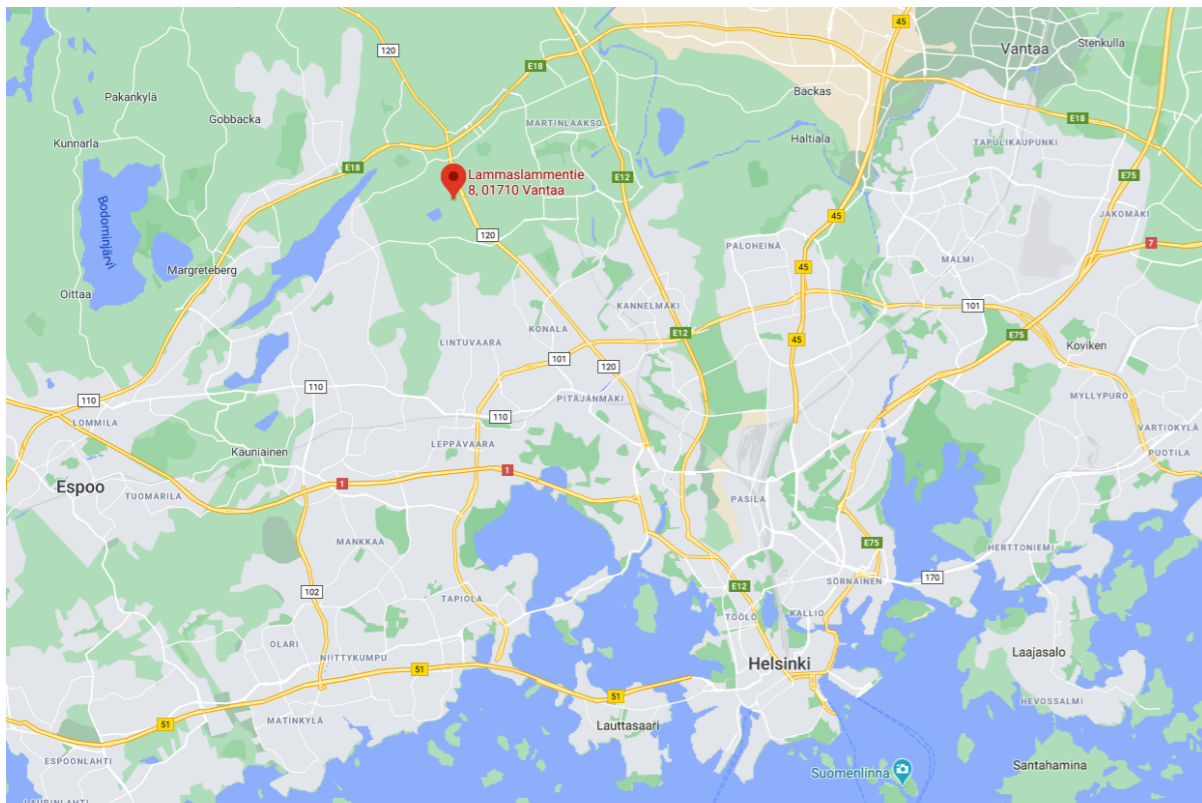
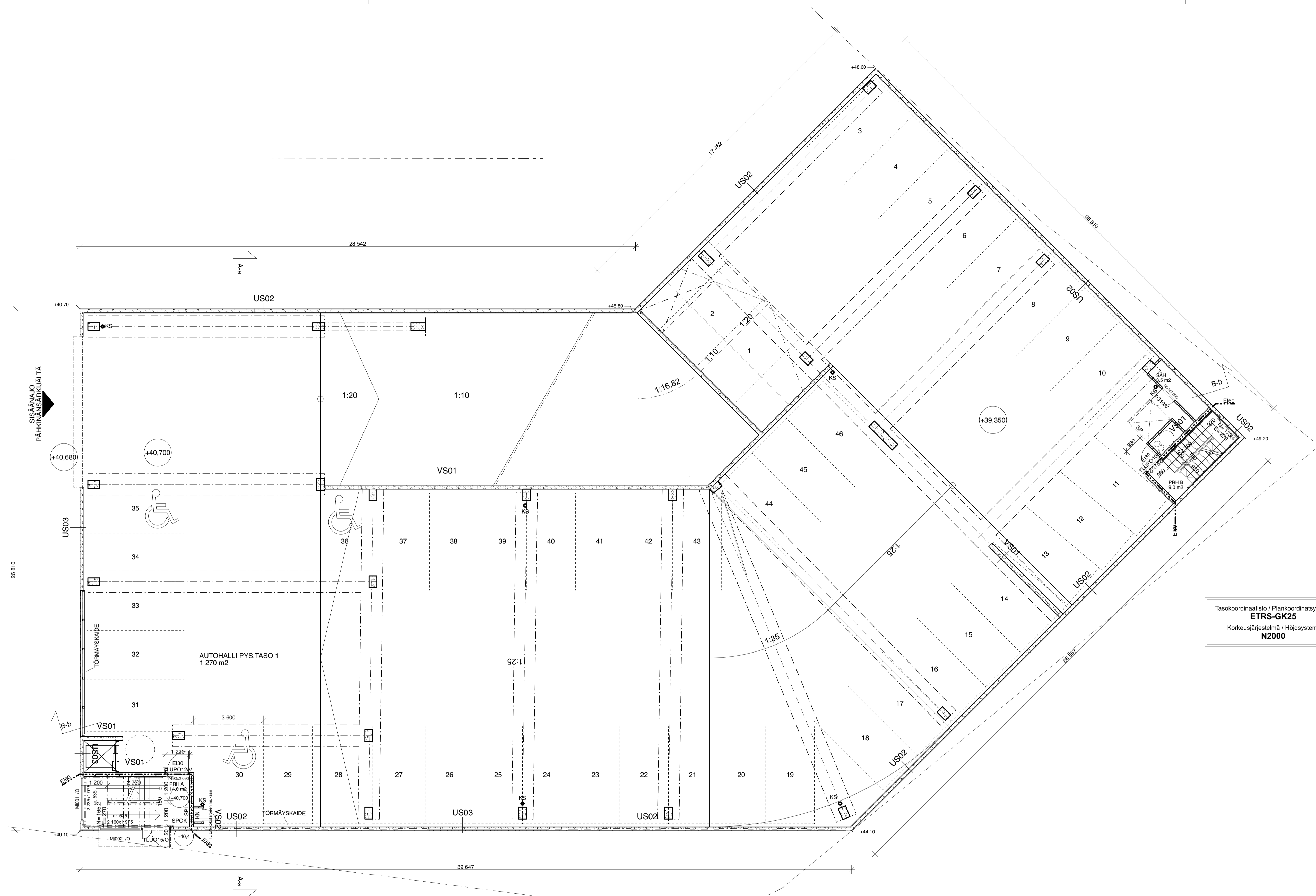


PÄHKINÄRINNE

HÄMEENKYLÄ 12, KORTTELI 12153
OSOITE: PÄHKINÄRINTEENTIE 45a, TONTTI 7





Tasokoordinaatio / Plankoordinaatio:
ETRS-GK25
 Korkeusjärjestelmä / Höjdsystem:
N2000

PALOTURVALLISUUS
 RAKENNUS KUULUU PALOLUOKKAAN P1.
 SUOJAUSTASO 2.
 2 POISTUMISPORRASTA, JOISTA TOISEN POISTUMISTIELEVEYS 1200 mm, TOISEN 900 mm.

RAKENNUKSESSA ON 3-5. KERROSTEN OSALTA PAINOVOIMAINEN, JA 1-2. KERROSTEN OSALTA OSIN PAINOVOIMAINEN SAVUNPOISTO. KORVAUSILMA OTETAAN AVOIMIEN JULKISIVUNSIEN KAUTTA. 1-2. KERROKSISSA SAVUNPOISTOA TEHOSTETAAN SAVUNPOISTOKUULUUN OHJATULLA KONELLISELLE SAVUNPOISTOLLA. PORRASHUONEIDEN SAVUNPOISTO YLIMPIEN KERROSTASOJEN KAUKOLAUKAISTAVIEN (LAUKAISU KERROKSESTA JOSTA KÄYNTI SUORAAN ULOS) IKKUNOIDEN KAUTTA (SPI). KANTAVAT RAKENTEET BETONIA.

RAKENNUKSESTA ON TEHTY ERILLINEN PALOTEKNINEN SUUNNITELMA, JOKA ON LUVAN LIITTEENÄ.

RAKENNUS VARUSTETAAN ALKUSAMMUTUSKALUSTOLLA, MÄÄRÄT JA SUIJOTUS PALOTEKNISEN SUUNNITELMAN MUKAAN.

KANTAVAT RAKENTEET JA VÄLIPOHJAT OVAT LUOKKA R60. RAKENNUKSEN KAKSI POISTUMISTIEPORRASTA ON OSASTOITU E160 LUOKKAAN.

RAKENNUKSEN VIITEEN KERROKSEEN SIOJITTUVAT PYSÄKÖINTITILAT ON OSASTOITU KAHDEKSI ERI PALO-OSASTOKSI.

POISTUMISTIET VARUSTETAAN MERKKIVALOIN.

TERVEELLISYYS
 KAIKISSA ASUINHUONEISSA ON AVATTAVA TUULETUSIKKUNA, JOKA VARUSTETAAN AVAUTUMISRAJOITTIMELLA.

KÄYTTÖTURVALLISUUS
 PORTAAT:
 - PORTAIDEN LEVEYS ≥ 1200 mm ETELÄINEN PORRAS JA ≥ 900 mm POHJOINEN PORRAS
 - NOUSUT ≤ 180 mm, ETENEMÄT ≥ 270 mm
 - PORTAIDEN KAITTEET: JOS PUTOAMISKORKEUS ON ≥ 6 m KAIDE ≥ 1000 JOS PUTOAMISKORKEUS ≥ 6 m KAIDE $h \geq 1200$ mm

LASIRAKENTEET:
 - KUN LASIRAKETEEEN ALAREUNA ON ≤ 700 mm, KÄYTETÄÄN TURVALASIA. TÄMÄ PÄTEE MAANTASOKERROKSEN OSALTA MYÖS ULKOPINNALLA.
 - KUN LASIRAKETEEN ALAREUNA ON ALLE 700 mm ON LATTIAKOROSTA LASKIEN YLI 500 mm PUTOAMISKORKEUS, KÄYTETÄÄN LAMINOITUA TURVALASIA.
 - KUN LASIRAKENTEEN ALAREUNA ON ≥ 700 mm, KÄYTETÄÄN HAVAITSEMISTA HELPOTTAVAA MERKINTÄÄ

PÄÄSY VESIKATOLLE:
 - VESIKATOLLE PÄÄSY YLIMMÄLTÄ PYSÄKÖINTITASOLTA SEINÄTIKKAIN.
 VESIKATON VARUSTEET:
 - VESIKATON VARUSTETAAN KATTOPOLLAREILLA.

ESTEETTÖMYYS
 OVISSA VAPAA KÄYNTILEVEYS ON VÄHINTÄÄN 850 mm.
 PYÖRÄTUULIN KÄÄNTÖSÄDE YLEISISSÄ TILOISSA ≥ 1500 mm.
 OVIEN KYNNYKSET MAX. 20mm.
 HISSIN SISÄMITAT VÄHINTÄÄN 1100 mm x 1400 mm, JA OVIAUKKO 900mm.
 KULKUREITTI ULKOA 1. KERROKSEN SISÄÄNOAJOUKON KAUTTA HISSILLISEEN PORRASHUONEESEEN JA EDelleen PYSÄKÖINTITASOILLE ON TOTEUTETTU SITEN, ETTEI LYHYIDEN LUISKIEN JYRKKYYS YLITÄ 1:12,5 EIKÄ KYNNYSKORKEUS YLITÄ 20mm.

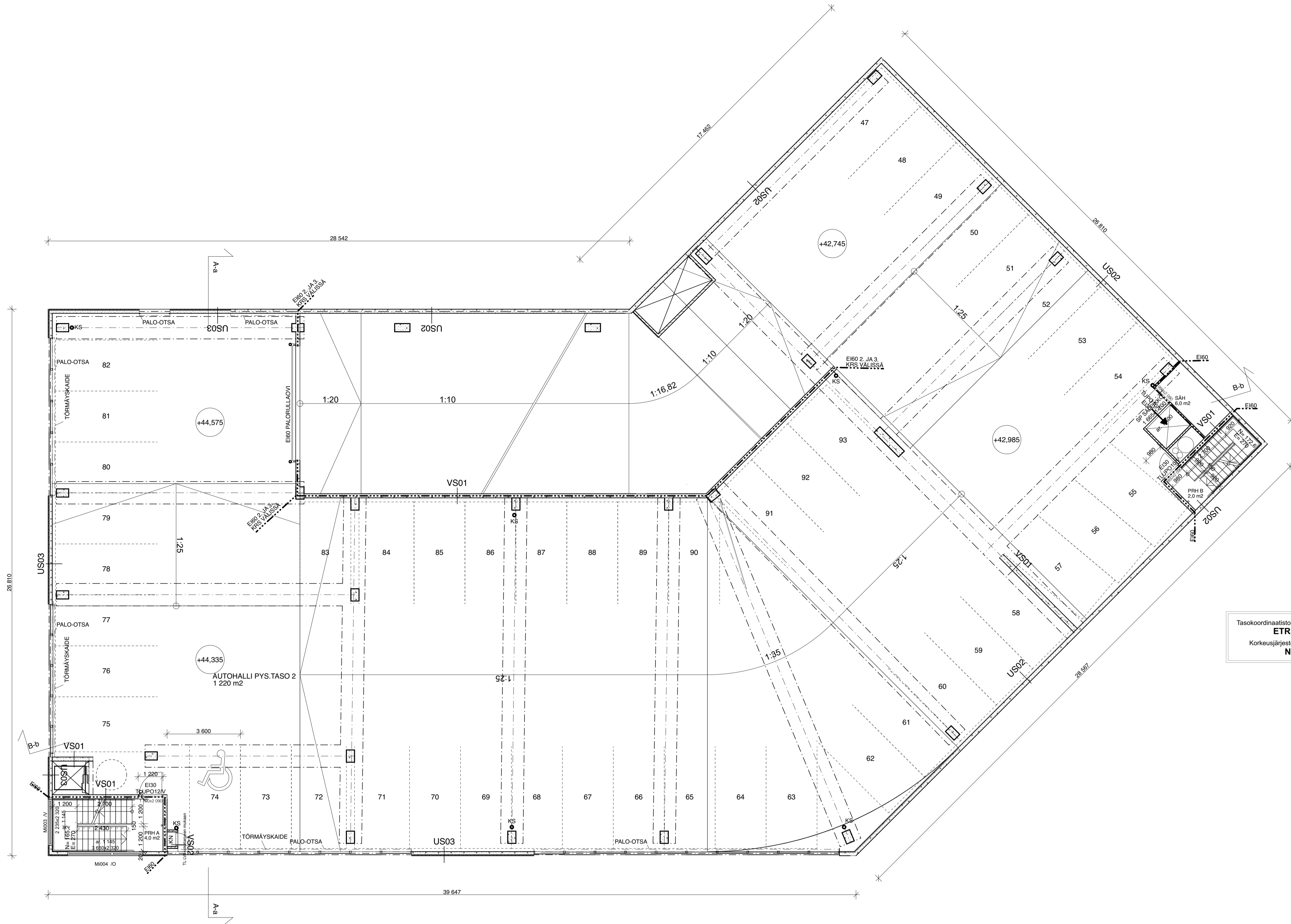
MELUNTORJUNTA JA ÄÄNIOLOSUHTEET
 ÄÄNENERISTYKSET TOTEUTETAAN YMA 796/2017 MUKAAN.

LVI-TEKNIikka
 RAKENNUS VARUSTETAAN KERROSTEN 1-2 OSALTA, KESKITETTYLLÄ TULO- JA POISTOILMANVAIHDOLLA, PALO- JA TARKASTUSVIRANOMAISTEN MÄÄRÄYKSIÄ NOUDATTAEN. KERROKSISSA 3-4 ON PAINOVOIMAINEN ILMANVAIHTO, JA 5. KERROS ON KATTAMATON. VESIJOHDOT, VIEMÄRINTI JA ILMANVAIHTO TEHDÄÄN ERILLISTEN LVI-SUUNNITELMIEN MUKAAN.

RAKENNUKSEN KERROSKORKEUS ON 3250mm JA VAPAA KORKEUS AJOVÄYLILLÄ ≥ 2400 mm. PYSÄKÖINTIPAikkoJEN LEVEYS ON ≥ 2500 mm JA PERUUTUSTILA 7500mm.

SPI SAVUNPOISTOIKKUNA
 SPL SAVUNPOISTONLAUKAISU
 KP KATTOPOLLARI
 KN KUIVANOUSU
 KS KÄSISAMMUTIN

Muutospäiväys		Tunnus	Muutos tai täydennys	
K.osa	Korttelu/Tila	Tontti/R:n:o	Viranomaisten merkintä	
12	HÄMEENKYLÄ	153	7	
Rakennuksen numero (RATUT) / Rakennustunnus / Rakennustunnukset				
XXXX				
Rakennustoimenpide			Piirustuslaji	Juoks.n:o
UUDISRAKENNUS			PÄÄPIIRUSTUS	
Rakennuskohteen nimi ja osoite				
PÄHKINÄPARKKI			Piirustuksen sisältö	Mittakaavat
Pähkinärinteentie 45a			KELLARI, 1. PYSÄKÖINTITASO	1:100
01710 Vantaa			POHJAPIIRUSTUS	
L. Arkitehdit Oy		Päiväys		Työ.n:o
Kätkökatu 6		26.10.2022		1574
FI-00100 HELSINKI		Suun.ala		Piir.n:o
puh. 09-4242 560		17		ARK B0301
info@ark.fi		Piiir. & tark.		Tiedosto
www.ark.fi				



Tasokoordinaatio / Plankoordinaatistystem:
ETRS-GK25
 Korkeusjärjestelmä / Höjdsystem:
N2000

PALOTURVALLISUUS
 RAKENNUS KUILUU PALOLUOKKAAN P1.
 SUOJAUSTASO 2.
 2 POISTUMISPORRASTA, JOISTA TOISEN POISTUMISTIELEVEYS 1200 mm, TOISEN 900 mm.

RAKENNUKSESSA ON 3-5. KERROSTEN OSALTA PAINOVOIMAINEN, JA 1-2. KERROSTEN OSALTA OSIN PAINOVOIMAINEN SAVUNPOISTO. KORVAUSILMA OTETAAN AVOIMIEN JULKISUUNSIEN KAUTTA. 1-2. KERROKSISSA SAVUNPOISTOA TEHOVASTAAN SAVUNPOISTOKUILUUN OHJATULLA KONELLIISILLA SAVUNPOISTOLLA. PORRASHUONEIDEN SAVUNPOISTO YLIMPIEN KERROSTASOJEN KAUKOLAUKAISTAVIEN (LAUKAISU KERROKSESTA JOSTA KÄYNTI SUORAAN ULOS) IKKUNOIDEN KAUTTA (SPI). KANTAVAT RAKENTEET BETONIA. RAKENNuksesta ON TEHTY ERILLINEN PALOTEKNINEN SUUNNITELMA, JOKA ON LUVAN LIITTEENÄ. RAKENNUS VARUSTETAAN ALKUSAMMUTUSKALUSTOLLA, MÄÄRÄT JA SIIJOITUS PALOTEKNISEN SUUNNITELMAN MUKAAN. KANTAVAT RAKENTEET JA VÄLIPOHJAT OVAT LUOKKA R60. RAKENNUKSEN KAKSI POISTUMISTIEPORRASTA ON OSASTOITU EI60 LUOKKAAN. RAKENNUKSEN VIITEEN KERROKSEEN SIIJOITUVAT PYSÄKÖINTITILAT ON OSASTOITU KAHDEKSI ERI PALO-OSASTOKSI. POISTUMISTIET VARUSTETAAN MERKKIVALOIN.

TERVEELLISYYS
 KAIKISSA ASUINHUONEISSA ON AVATTAVA TUULETUSIKKUNA, JOKA VARUSTETAAN AVAUTUMISRAJOITIMELLA.

KÄYTTÖTURVALLISUUS
 PORTAAT:
 - PORTAIDEN LEVEYS ≥ 1200 mm ETELÄINEN PORRAS JA ≥ 900 mm POHJOINEN PORRAS
 - NOUSUT ≤ 180 mm, ETENEMÄT ≥ 270 mm
 - PORTAIDEN KAITTEET: JOS PUTOAMISKORKEUS ON ≥ 6 m KAIDE ≥ 1000 JOS PUTOAMISKORKEUS ≥ 6 m KAIDE ≥ 1200 mm
 LASIRAKENTEET:
 - KUN LASIRAKETEEEN ALAREUNA ON ≤ 700 mm, KÄYTETÄÄN TURVALASIA. TÄMÄ PÄTEE MAANTASOKERROKSEN OSALTA MYÖS ULKOPINNALLA.
 - KUN LASIRAKENTEEN ALAREUNA ON ALLE 700 mm ON LATTIAKOROSTA LASKIEN YLI 500 mm PUTOAMISKORKEUS, KÄYTETÄÄN LAMINOITUA TURVALASIA.
 - KUN LASIRAKENTEEN ALAREUNA ON ≥ 700 mm, KÄYTETÄÄN HAVAITSEMISTA HELPOTTAVAA MERKINTÄÄ
 PÄÄSY VESIKATOLLE:
 - VESIKATOLLE PÄÄSY YLIMMÄLTÄ PYSÄKÖINTITASOLTA SEINÄTIKKAIN.
 VESIKATON VARUSTEET:
 - VESIKATON VARUSTETAAN KATTOPOLLAREILLA.

ESTEETTÖMYYS
 OVISSA VAPAA KÄYNTILEVEYS ON VÄHINTÄÄN 850 mm.
 PYÖRÄTUOLIN KÄÄNTÖSÄDE YLEISISSÄ TILOISSA ≥ 1500 mm.
 OVIEN KYNNYKSET MAX. 20 mm.
 HISSIN SISÄMITAT VÄHINTÄÄN 1100 mm x 1400 mm, JA OVIAUKKO 900 mm.
 KULKUREITIT ULKOA 1. KERROKSEN SISÄÄNAJOUKON KAUTTA HISSILLISEEN PORRASHUONEESEEN JA EDelleen PYSÄKÖINTITASOILLE ON TOTEUTETTU SITEN, ETTEI LYHYIDEN LUISKIEN JYRKKYYS YLITÄ 1:12,5 EIKÄ KYNNYSKORKEUS YLITÄ 20 mm.

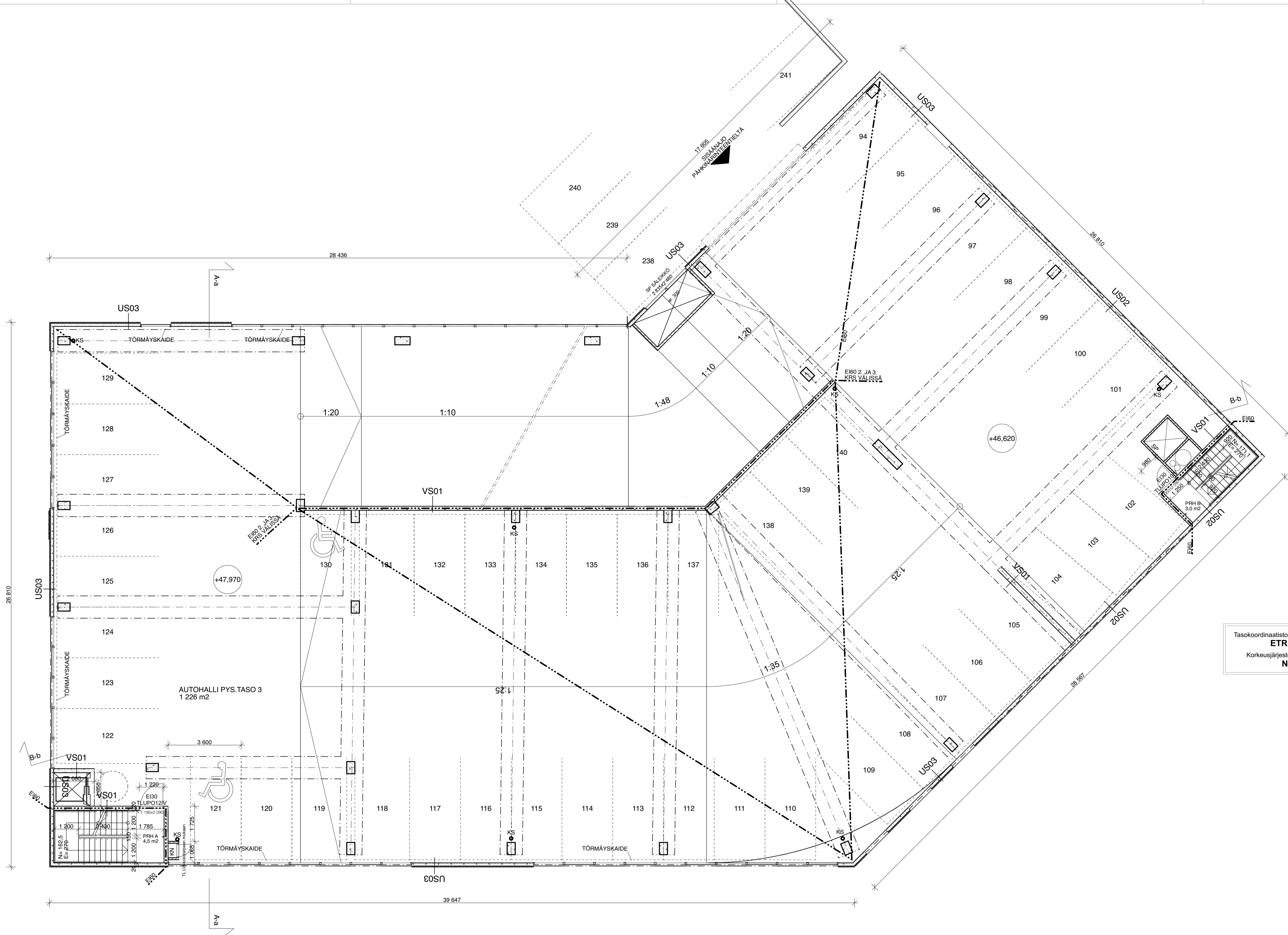
MELUNTORJUNTA JA ÄÄNILOSUHTEET
 ÄÄNENERISTYKSET TOTEUTETAAN YMA 796/2017 MUKAAN.

LVI-TEKNIikka
 RAKENNUS VARUSTETAAN KERROSTEN 1-2 OSALTA, KESKITETTYLLÄ TULO- JA POISTOILMANVAIHDOLLA, PALO- JA TARKASTUSVIRANOMAISTEN MÄÄRÄYKSIÄ NOUDATTAEN. KERROKSISSA 3-4 ON PAINOVOIMAINEN ILMANVAIHTO, JA 5. KERROS ON KATTAMATON. VESIJOHDOT, VIEMÄRÖINTI JA ILMANVAIHTO TEHDÄÄN ERILLISTEN LVI-SUUNNITELMIEN MUKAAN.

RAKENNUKSEN KERROSKORKEUS ON 3250 mm JA VAPAA KORKEUS AJOVÄYLILLÄ ≥ 2400 mm. PYSÄKÖINTIPAikkoJEN LEVEYS ON ≥ 2500 mm JA PERUUTUSTILA 7500 mm.

SPI SAVUNPOISTOIKKUNA
 SPL SAVUNPOISTONLAUKAISU
 KP KATTOPOLLARI
 KN KUIVANOUSU
 KS KÄSISAMMUTIN

K.osa	Korttelu/Tila	Tontti/R:n:o	Viranomaisten merkintä
12	HÄMEENKYLÄ	153	7
Rakennuksen numero (RATUT) / Rakennustunnus / Rakennustunnukset			
XXXX			
Rakennustoimenpide	UUDISRAKENNUS	Piirustuslaji	Juoks. n:o
Rakennuskohteen nimi ja osoite	PÄHKINÄPARKKI	Piirustuksen sisältö	Mittakaavat
Pähkinärinteentie 45a	01710 Vantaa	2. PYSÄKÖINTITASO POHJAPIIRUSTUS	1:100
L. Arkitehdit Oy Kätkökatu 6 FI-00100 HELSINKI puh. 09-4242 560		info@ark.fi www.ark.fi	Päiväys 26.10.2022
Suunnittelija ja allekirjoitus		Työ n:o 1574	Suun.ala B0302
Piiir. & tark.		Tiedosto	Versio



Tasokoordinaatio / Plankoordinaatio:
ETRS-GK25
 Korkeusjärjestelmä / Höjdsystem:
N2000

PALOTURVALLISUUS
 RAKENNUS KUULUU PALOLUOKKAAN P1.
 SUOJAUSTASO 2.
 2 POISTUMISPORRASTA, JOISTA TOISEN POISTUMISTIELEVEYS 1200 mm, TOISEN 900 mm.

RAKENNUKSESSA ON 3-5. KERROSTEN OSALTA PAINOVOIMAINEN, JA 1-2. KERROSTEN OSALTA OSIN PAINOVOIMAINEN SAVUNPOISTO. KORVAUSILMA OTETAAN AVOIMIEN JULKISUUNSIEN KAUTTA. 1-2. KERROKSISSA SAVUNPOISTOA TEHOVASTAAN SAVUNPOISTOKUILUUN OHJATULLA KONELLIISILLA SAVUNPOISTOLLA. PORRASHUONEIDEN SAVUNPOISTO YLIMPIEN KERROSTASOJEN KAUKOLAUKAISTAVIEN (LAUKAISU KERROKSESTA JOSTA KÄYNTI SUORAAN ULOS) IKKUNOIDEN KAUTTA (SPI). KANTAVAT RAKENTEET BETONIA.
 RAKENNuksesta ON TEHTY ERILLINEN PALOTEKNINEN SUUNNITELMA, JOKA ON LUVAN LIITTEENÄ.
 RAKENNUS VARUSTETAAN ALKUSAMMUTUSKALUSTOLLA, MÄÄRÄT JA SUIJOTUS PALOTEKNISEN SUUNNITELMAN MUKAAN.
 KANTAVAT RAKENTEET JA VÄLIPOHJAT OVAT LUOKKA R60. RAKENNUKSEN KAKSI POISTUMISTIEPORRASTA ON OSASTOITU E160 LUOKKAAN.
 RAKENNUKSEN VIITEEN KERROKSEEN SIIJOITTUVAT PYSÄKÖINTITILAT ON OSASTOITU KAHDEKSI ERI PALO-OSASTOKSI.
 POISTUMISTIE VARUSTETAAN MERKKIVALOIN.

TERVEELLISYYS
 KAIKISSA ASUINHUONEISSA ON AVATTAVA TUULETUSIKKUNA, JOKA VARUSTETAAN AVAUTUMISRAJOITTIMELLA.

KÄYTTÖTURVALLISUUS
 PORTAAT:
 - PORTAIDEN LEVEYS ≥ 1200 mm ETELÄINEN PORRAS JA ≥ 900 mm POHJOINEN PORRAS
 - NOUSUT ≤ 180 mm, ETENEMÄT ≥ 270 mm
 - PORTAIDEN KAITTEET: JOS PUTOAMISKORKEUS ON ≥ 6 m KAIDE ≥ 1000 mm JOS PUTOAMISKORKEUS ≥ 6 m KAIDE ≥ 1200 mm
 LASIRAKENTEET:
 - KUN LASIRAKETEEEN ALAREUNA ON ≤ 700 mm, KÄYTETÄÄN TURVALASIA. TÄMÄ PÄTEE MAANTASOKERROKSEN OSALTA MYÖS ULKOPINNALLA.
 - KUN LASIRAKETEEN ALAREUNA ON ALLE 700 mm ON LATTIAKOROSTA LASKIEN YLI 500 mm PUTOAMISKORKEUS, KÄYTETÄÄN LAMINOITUA TURVALASIA.
 - KUN LASIRAKENTEEN ALAREUNA ON ≥ 700 mm, KÄYTETÄÄN HAVAITSEMISTA HELPOTTAVAA MERKINTÄÄ
 PÄÄSY VESIKATTOLE:
 - VESIKATTOILE PÄÄSY YLIMMÄLTÄ PYSÄKÖINTITASOLTA SEINÄTIKKAIN.
 VESIKATON VARUSTEET:
 - VESIKATON VARUSTETAAN KATTOPOLLAREILLA.

ESTEETTÖMYYS
 OVISSA VAPAA KÄYNTILEVEYS ON VÄHINTÄÄN 850 mm.
 PYÖRÄTUULIN KÄÄNTÖSÄDE YLEISISSÄ TILOISSA ≥ 1500 mm.
 OVIEN KYNNYKSET MAX. 20 mm.
 HISSIN SISÄMITÄ VÄHINTÄÄN 1100 mm x 1400 mm, JA OVIAUKKO 900 mm.
 KULKUREITTI ULKOA 1. KERROKSEN SISÄÄNJOUKON KAUTTA HISSILLISEEN PORRASHUONEESEEN JA EDELLEEN PYSÄKÖINTITASOILLE ON TOTEUTETTU SITEN, ETTEI LYHYIDEN LUISKIEN JYRKKYYS YLITÄ 1:12,5 EIKÄ KYNNYSKORKEUS YLITÄ 20 mm.

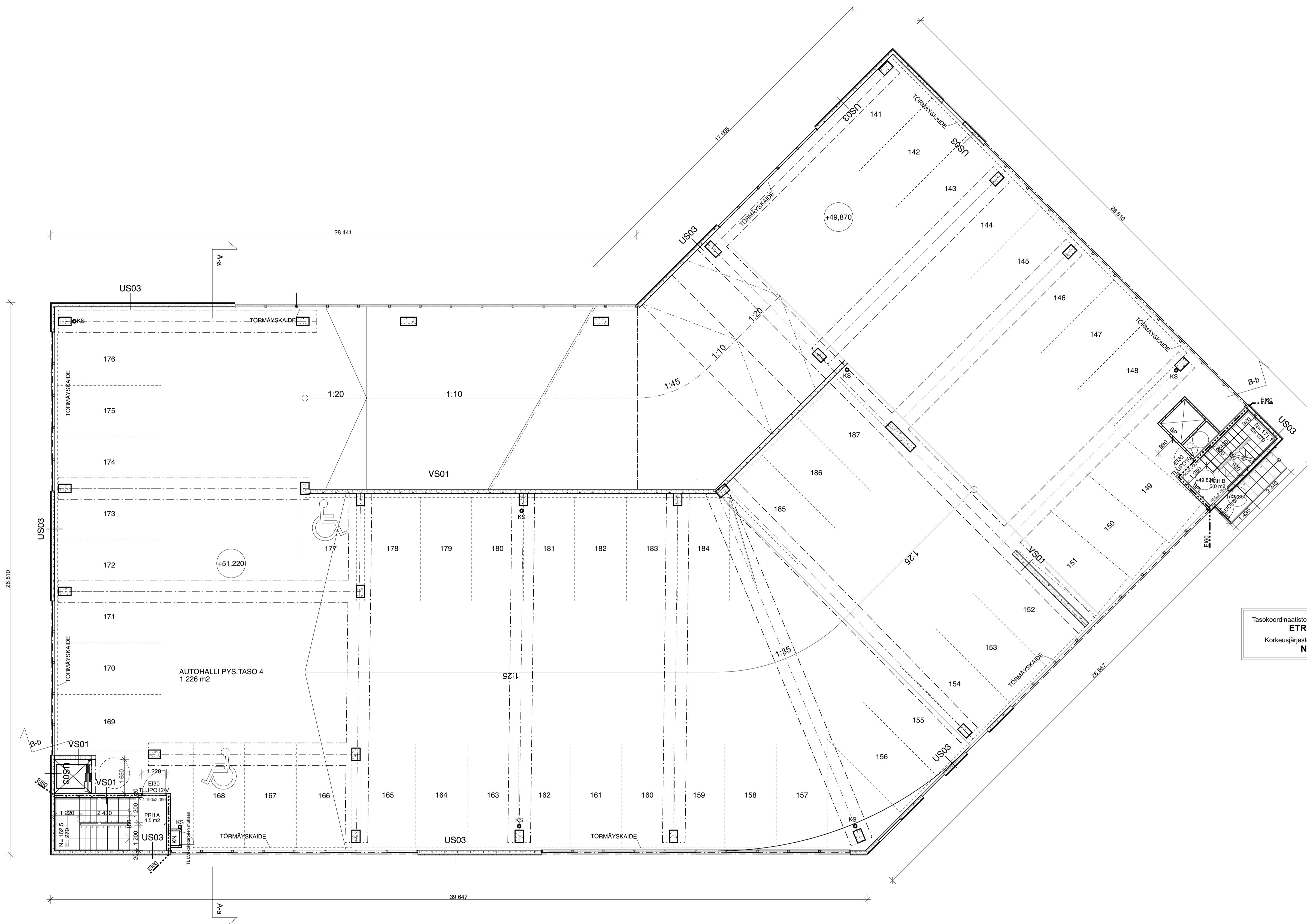
MELUNTORJUNTA JA ÄÄNIOLOSUHTEET
 ÄÄNENERISTYKSET TOTEUTETAAN YMA 796/2017 MUKAAN.

LVI-TEKNIikka
 RAKENNUS VARUSTETAAN KERROSTEN 1-2 OSALTA, KESKITETTYLLÄ TULO- JA POISTOILMANVAIHDOLLA, PALO- JA TARKASTUSVIRANOMAISTEN MÄÄRÄYKSIÄ NOUDATTAEN. KERROKSISSA 3-4 ON PAINOVOIMAINEN ILMANVAIHTO, JA 5. KERROS ON KATTAMATON. VESIJOHDOT, VIEMÄRINTI JA ILMANVAIHTO TEHDÄÄN ERILLISTEN LVI-SUUNNITELMIEN MUKAAN.

RAKENNUKSEN KERROSKORKEUS ON 3250 mm JA VAPAA KORKEUS AJOVÄYLILLÄ ≥ 2400 mm. PYSÄKÖINTIPAikkoJEN LEVEYS ON ≥ 2500 mm JA PERUUTUSTILA 7500 mm.

SPI SAVUNPOISTOIKKUNA
 SPL SAVUNPOISTONLAUKAISU
 KP KATTOPOLLARI
 KN KUIVANOUSU
 KS KÄSISAMMUTIN

Muutospäiväys		Tunnus	Muutos tai täydennys	
K.osa	Korttelu/Tila	Tontti/R:n:o	Viranomaisten merkintä	
12	HÄMEENKYLÄ	153	7	
Rakennuksen numero (RATUT) / Rakennustunnus / Rakennustunnukset				
XXXX				
Rakennustoimenpide	Pääpiirustus		Piirustuslaaji	
UUDISRAKENNUS	PÄÄPIIRUSTUS		Juoks. n:o	
Rakennuskohteen nimi ja osoite	Pääpiirustuksen sisältö		Mittakaavat	
PÄHKINÄPARKKI	3. PYSÄKÖINTITASO POHJAPIIRUSTUS		1:100	
Pähkinärinteentie 45a				
01710 Vantaa				
Suunnittelija ja allekirjoitus		Päiväys	Työ n:o	Suun.ala
arkitehdit		26.10.2022	1574	ARK B0303
L. Arkitehdit Oy Käveläkatu 6 FI-00100 HELSINKI puh. 09-4242 560		info@ark.fi www.ark.fi	Piir. n:o	Versio
Suunnittelija ja allekirjoitus		Piir. & tark.	Tiedosto	



Tasokoordinaatio / Plankoordinaatistystem:
ETRS-GK25
 Korkeusjärjestelmä / Höjdsystem:
N2000

PALOTURVALLISUUS
 RAKENNUS KUULUU PALOLUOKKAAN P1.
 SUOJAUSTASO 2.
 2 POISTUMISPORRASTA, JOISTA TOISEN POISTUMISTIELEVEYS 1200 mm, TOISEN 900 mm.

RAKENNUKSESSA ON 3-5. KERROSTEN OSALTA PAINOVOIMAINEN, JA 1-2. KERROSTEN OSALTA OSIN PAINOVOIMAINEN SAVUNPOISTO. KORVAUSILMA OTETAAN AVOIMIEN JULKISUUNSIEN KAUTTA. 1-2. KERROKSISSA SAVUNPOISTOA TEHOVASTAAN SAVUNPOISTOKUILUUN OHJATULLA KONELLIISILLA SAVUNPOISTOLLA. PORRASHUONEIDEN SAVUNPOISTO YLIMPIEN KERROSTASOJEN KAUKOLAUKAISTAVIEN (LAUKAISU KERROKSESTA JOSTA KÄYNTI SUORAAN ULOS) IKKUNOIDEN KAUTTA (SPI). KANTAVAT RAKENTEET BETONIA. RAKENNUKSESTA ON TEHTY ERILLINEN PALOTEKNINEN SUUNNITELMA, JOKA ON LUVAN LIITTEENÄ. RAKENNUS VARUSTETAAN ALKUSAMMUTUSKALUSTOLLA, MÄÄRÄT JA SIIJOITUS PALOTEKNISEN SUUNNITELMAN MUKAAN. KANTAVAT RAKENTEET JA VÄLIPOHJAT OVAT LUOKKA R60. RAKENNUKSEN KAKSI POISTUMISTIEPORRASTA ON OSASTOITU YLÖS LUOKKAAN. RAKENNUKSEN VIITEEN KERROKSEEN SIIJOITTUVAT PYSÄKÖINTITILAT ON OSASTOITU KAHDEKSI ERI PALO-OSASTOKSI. POISTUMISTIE VARUSTETAAN MERKKIVALOIN.

TERVEELLISYYS
 KAIKISSA ASUINHUONEISSA ON AVATTAVA TUULETUSIKKUNA, JOKA VARUSTETAAN AVAUTUMISRAJOITTIMELLA.

KÄYTTÖTURVALLISUUS
 PORTAAT:
 - PORTAIDEN LEVEYS ≥ 1200 mm ETELÄINEN PORRAS JA ≥ 900 mm POHJOINEN PORRAS
 - NOUSUT ≤ 180 mm, ETENEMÄT ≥ 270 mm
 - PORTAIDEN KAITTEET: JOS PUTOAMISKORKEUS ON ≥ 6 m KAIDE ≥ 1000 JOS PUTOAMISKORKEUS ≥ 6 m KAIDE ≥ 1200 mm
 LASIRAKENTEET:
 - KUN LASIRAKETEEEN ALAREUNA ON ≤ 700 mm, KÄYTETÄÄN TURVALASIA. TÄMÄ PÄTEE MAANTASOKERROKSEN OSALTA MYÖS ULKOPINNALLA.
 - KUN LASIRAKENTEEN ALAREUNA ON ALLE 700 mm ON LATTIAKOROSTA LASKIEN YLI 500 mm PUTOAMISKORKEUS, KÄYTETÄÄN LAMINOITUA TURVALASIA.
 - KUN LASIRAKENTEEN ALAREUNA ON ≥ 700 mm, KÄYTETÄÄN HAVAITSEMISTA HELPOTTAVAA MERKINTÄÄ
 PÄÄSY VESIKATOLLE:
 - VESIKATOLLE PÄÄSY YLIMMÄLTÄ PYSÄKÖINTITASOLTA SEINÄTIKKAIN.
 VESIKATON VARUSTEET:
 - VESIKATON VARUSTETAAN KATTOPELLAREILLA.

ESTEETTÖMYYS
 OVISSA VAPAA KÄYNTILEVEYS ON VÄHINTÄÄN 850 mm.
 PYÖRÄTUOLIN KÄÄNTÖSÄDE YLEISISSÄ TILOISSA ≥ 1500 mm.
 OVIEN KYNNYKSET MAX. 20 mm.
 HISSIN SISÄMITÄ VÄHINTÄÄN 1100 mm x 1400 mm, JA OVIAUKKO 900 mm.
 KULKUREITIT ULKOJA 1. KERROKSEN SISÄÄNJOUKON KAUTTA HISSILLISEEN PORRASHUONEESEEN JA EDelleen PYSÄKÖINTITASOILLE ON TOTEUTETTU SITEN, ETTEI LYHYIDEN LUISKIEN JYRKKYYS YLITÄ 1:12,5 EIKÄ KYNNYSKORKEUS YLITÄ 20 mm.

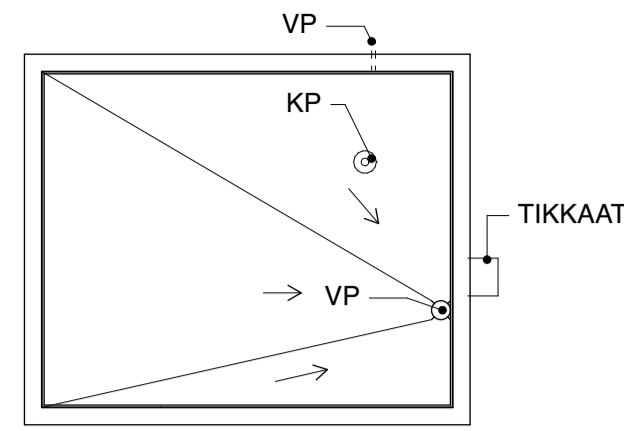
MELUNTORJUNTA JA ÄÄNIOLOSUHTEET
 ÄÄNENERISTYKSET TOTEUTETAAN YMA 796/2017 MUKAAN.

LVI-TEKNIikka
 RAKENNUS VARUSTETAAN KERROSTEN 1-2 OSALTA, KESKITETTYLLÄ TULO- JA POISTOILMANVAIHDOLLA, PALO- JA TARKASTUSVIRANOMAISTEN MÄÄRÄYKSIÄ NOUDATTAEN. KERROKSISSA 3-4 ON PAINOVOIMAINEN ILMANVAIHTO, JA 5. KERROS ON KATTAMATON. VESIJOHDOT, VIEMÄRÖINTI JA ILMANVAIHTO TEHDÄÄN ERILLISTEN LVI-SUUNNITELMIEN MUKAAN.

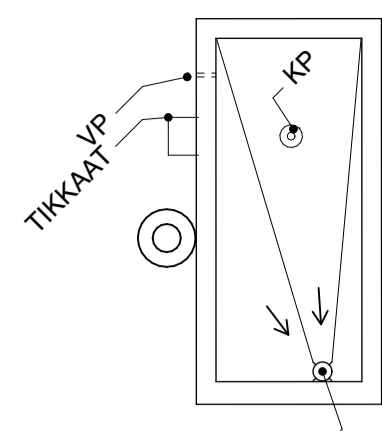
RAKENNUKSEN KERROSKORKEUS ON 3250 mm JA VAPAA KORKEUS AJOVÄYLILLÄ ≥ 2400 mm. PYSÄKÖINTIPAIKKOJEN LEVEYS ON ≥ 2500 mm JA PERUUTUSTILA 7500 mm.

SPI SAVUNPOISTOIKKUNA
 SPL SAVUNPOISTONLAUKAISU
 KP KATTOPELLARI
 KN KUIVANOUSU
 KS KÄSISAMMUTIN

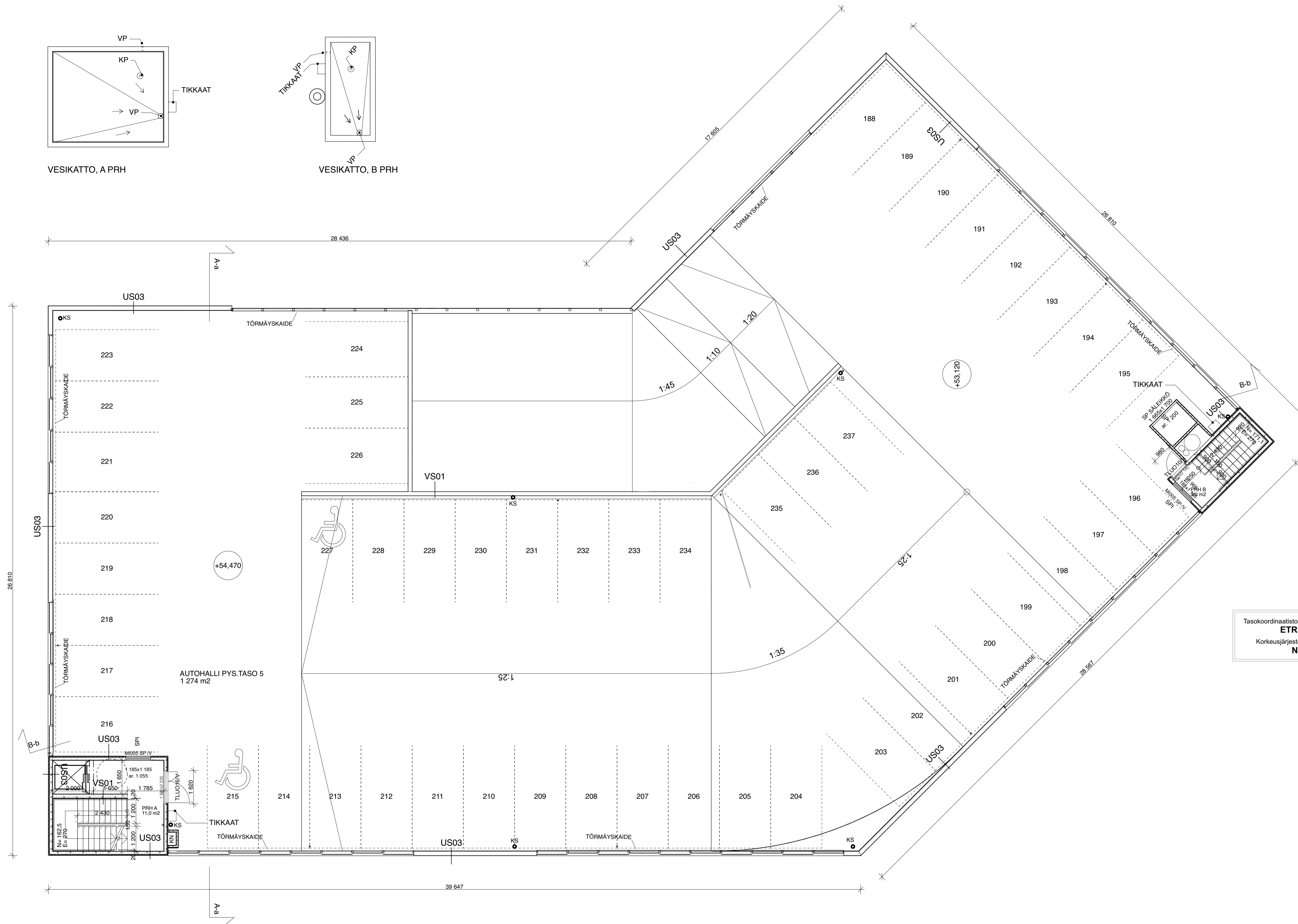
K.osa	Korttelu/Tila	Tontti/R:n:o	Viranomaisten merkintä
12	HÄMEENKYLÄ	153	7
Rakennuksen numero (RATUT) / Rakennustunnus / Rakennustunnukset			
XXXX			
Rakennustoimenpide			Piirustuslaji
UUDISRAKENNUS			PÄÄPIIRUSTUS
Rakennuskohteen nimi ja osoite			Piirustuksen sisältö
PÄHKINÄPARKKI			4. PYSÄKÖINTITASO POHJAPIIRUSTUS
Pähkinärinteentie 45a			Mittakaavat
01710 Vantaa			1:100
L. Arkitehdit Oy			
Käiväkatu 6			
FI-00100 HELSINKI			
puh. 09-4242 560			
info@ark.fi			
www.ark.fi			
Suunnittelija ja allekirjoitus		Päiväys	Työ n:o
L. Arkitehdit Oy		26.10.2022	1574
Suunnittelija ja allekirjoitus		Suun.ala	Piir. n:o
L. Arkitehdit Oy		ARK	B0304
Suunnittelija ja allekirjoitus		Tiedosto	
L. Arkitehdit Oy			



VESIKATTO, A PRH



VESIKATTO, B PRH



Tasokoordinaatisto / Plankoordinaatistystem:
ETRS-GK25
 Korkeusjärjestelmä / Höjdsystem:
N2000

PALOTURVALLISUUS

RAKENNUS KUULUU PALOLUOKKAAN P1. SUOJAUSTASO 2. 2 POISTUMISPORRASTA, JOISTA TOISEN POISTUMISTIELEVEYS 1200 mm, TOISEN 900 mm.

RAKENNUKSESSA ON 3-5. KERROSTEN OSALTA PAINOVOIMAINEN, JA 1-2. KERROSTEN OSALTA OSIN PAINOVOIMAINEN SAVUNPOISTO. KORVAUSILMA OTETAAN AVOIMIEN JULKISUUNSIEN KAUTTA. 1-2. KERROKSISSA SAVUNPOISTOA TEHOVASTAAN SAVUNPOISTOKUULUUN OHJATULLA KONELLIISILLA SAVUNPOISTOLLA. PORRASHUONEIDEN SAVUNPOISTO YLIMPIEN KERROSTASOJEN KAUKOLAUKAISTAVIEN (LAUKAISU KERROKSESTA JOSTA KÄYNTI SUORAAN ULOS) IKKUNOIDEN KAUTTA (SPI). KANTAVAT RAKENTEET BETONIA.

RAKENNUKSESTA ON TEHTY ERILLINEN PALOTEKNINEN SUUNNITELMA, JOKA ON LUVAN LIITTEENÄ.

RAKENNUS VARUSTETAAN ALKUSAMMUTUSKALUSTOLLA, MÄÄRÄT JA SIIJOITUS PALOTEKNISEN SUUNNITELMAN MUKAAN. KANTAVAT RAKENTEET JA VÄLIPOHJAT OVAT LUOKKA R60. RAKENNUKSEN KAKSI POISTUMISTIEPORRASTA ON OSASTOITU EI60 LUOKKAAN.

RAKENNUKSEN VIITEEN KERROKSEEN SIIJOITTUVAT PYSÄKÖINTITILAT ON OSASTOITU KAHDEKSI ERI PALO-OSASTOKSI. POISTUMISTIE VARUSTETAAN MERKKIVALOIN.

TERVEELLISYYS

KAIKISSA ASUINHUONEISSA ON AVATTAVA TUULETUSIKKUNA, JOKA VARUSTETAAN AVAUTUMISRAJOITTIMELLA.

KÄYTTÖTURVALLISUUS

PORTAAT:
 - PORTAIDEN LEVEYS ≥ 1200 mm ETELÄINEN PORRAS JA ≥ 900 mm POHJOINEN PORRAS
 - NOUSUT ≤ 180 mm, ETENEMÄT ≥ 270 mm
 - PORTAIDEN KAITTEET: JOS PUTOAMISKORKEUS ON ≥ 6 m KAIDE ≥ 1000 JOS PUTOAMISKORKEUS ≥ 6 m KAIDE ≥ 1200 mm

LASIRAKENTEET:
 - KUN LASIRAKETEEEN ALAREUNA ON ≤ 700 mm, KÄYTETÄÄN TURVALASIA. TÄMÄ PÄTEE MAANTASOKERROKSEN OSALTA MYÖS ULKOPINNALLA.
 - KUN LASIRAKETEEN ALAREUNA ON ALLE 700 mm ON LATTIAKOROSTA LASKIEN YLI 500 mm PUTOAMISKORKEUS, KÄYTETÄÄN LAMINOITUA TURVALASIA.
 - KUN LASIRAKETEEN ALAREUNA ON ≥ 700 mm, KÄYTETÄÄN HAVAITSEMISTA HELPOTTAVAA MERKINTÄÄ

PÄÄSY VESIKATOLLE:
 - VESIKATOILLE PÄÄSY YLIMMÄLTÄ PYSÄKÖINTITASOLTA SEINÄTIKKAIN. VESIKATON VARUSTEET:
 - VESIKATON VARUSTETAAN KATTOPOLLAREILLA.

ESTEETÖMYYSS

OVISSA VAPAA KÄYNTILEVEYS ON VÄHINTÄÄN 850 mm. PYÖRÄTUULIN KÄÄNTÖSÄDE YLEISISSÄ TILOISSA ≥ 1500 mm. OVIEN KYNNYKSET MAX. 20mm. HISSIN SISÄMITAT VÄHINTÄÄN 1100 mm x 1400 mm, JA OVIAUKKO 900mm. KULKUREITTI ULKOA 1. KERROKSEN SISÄÄNAJOUKON KAUTTA HISSILLISEEN PORRASHUONEESEEN JA EDelleen PYSÄKÖINTIASOILLE ON TOTEUTETTU SITEN, ETTEI LYHYIDEN LUISKIEN JYRKKYYS YLITÄ 1:12,5 EIKÄ KYNNYSKORKEUS YLITÄ 20mm.

MELUNTORJUNTA JA ÄÄNIOLOSUHTEET

ÄÄNENERISTYKSET TOTEUTETAAN YMA 796/2017 MUKAAN.

LVI-TEKNIikka

RAKENNUS VARUSTETAAN KERROSTEN 1-2 OSALTA, KESKITETTYLLÄ TULO- JA POISTOILMANVAIHDOLLA, PALO- JA TARKASTUSVIRANOMAISTEN MÄÄRÄYKSIÄ NOUDATTAEN. KERROKSISSA 3-4 ON PAINOVOIMAINEN ILMANVAIHTO, JA 5. KERROS ON KATTAMATON, VESIJOHDOT, VIEMÄRÖINTI JA ILMANVAIHTO TEHDÄÄN ERILLISTEN LVI-SUUNNITELMIEN MUKAAN.

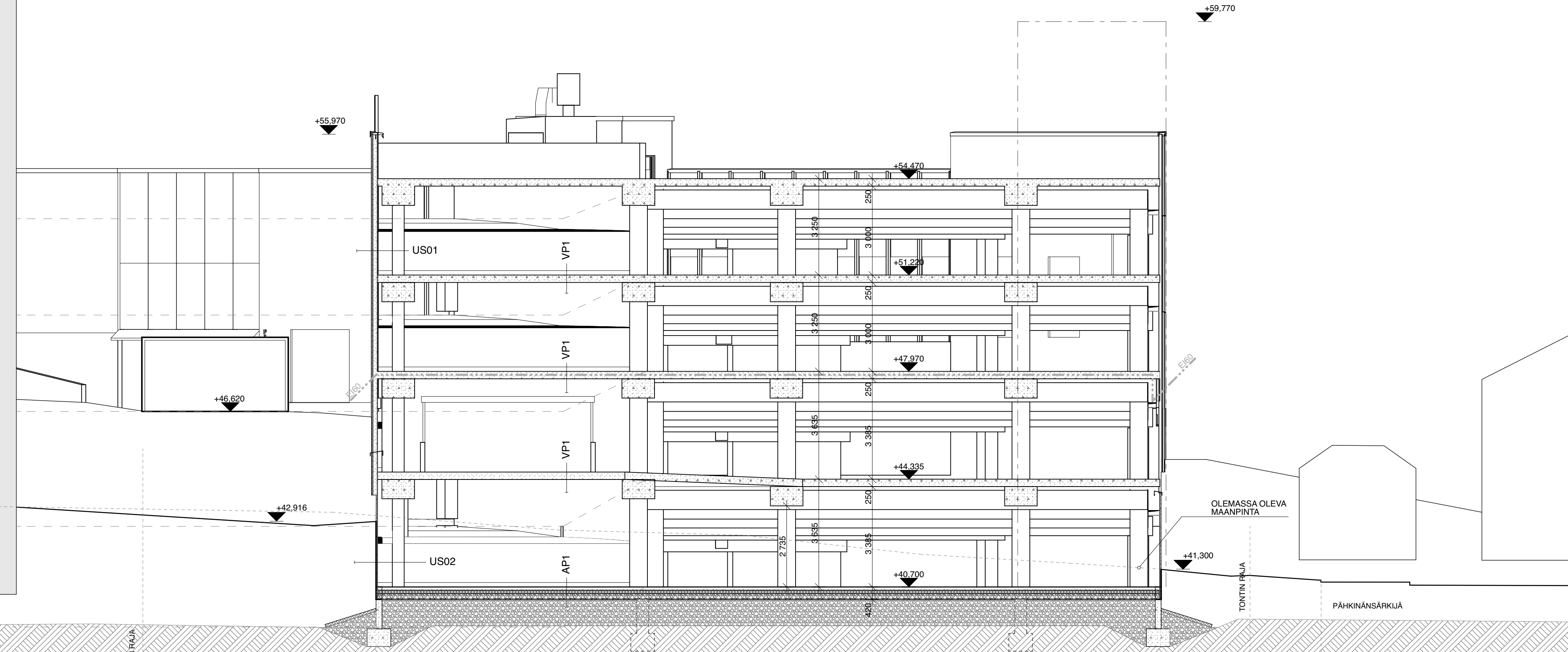
RAKENNUKSEN KERROSKORKEUS ON 3250mm JA VAPAA KORKEUS AJOVÄYLILLÄ ≥ 2400 mm. PYSÄKÖINTIPAikkoJEN LEVEYS ON ≥ 2500 mm JA PERUUTUSTILA 7500mm.

SPI SAVUNPOISTOIKKUNA
 SPL SAVUNPOISTONLAUKAISU
 KP KATTOPOLLARI
 KN KUIVANOUSU
 KS KÄSISAMMUTIN

Muutospäiväys Tunnus Muutos tai täydennys

K.osa	Korttelu/Tila	Tontti/R:n:o	Viranomaisten merkintä
12	HÄMEENKYLÄ	153	7
Rakennuksen numero (RATUT) / Rakennustunnus / Rakennustunnukset			
XXXX			
Rakennustoimenpide	UUDISRAKENNUS	Piirustuslaji	Juoks. n:o
Rakennuskohteen nimi ja osoite	PÄHKINÄPARKKI	Piirustuksen sisältö	PÄÄPIIRUSTUS
Pähkinärinteentie 45a	01710 Vantaa	5. PYSÄKÖINTITASO POHJAPIIRUSTUS JA VESIKATTO	Mittakaavat 1:100

Tasokoordinaatisto / Plankoordinaatsystem:
ETRS-GK25
 Korkeusjärjestelmä / Höjdsystem:
N2000



Muutospäiväys Tunnus Muutos tai täydennys

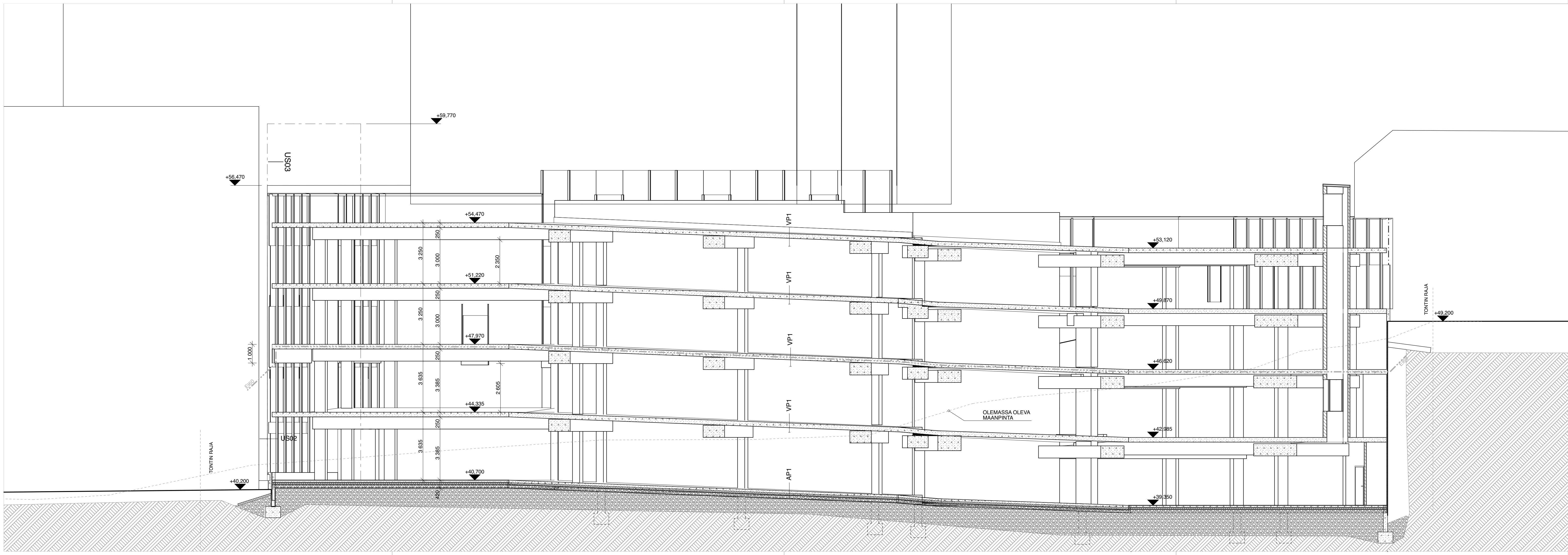
K.osa 12 HÄMEENKYLÄ	Kortteli/Tila 153	Tontti/Rn:o 7	Viranomaisten merkintöjä
Rakennuksen numero (RATUT) / Rakennustunnus / Rakennustunnukset XXXX			
Rakennustoimenpide UUDISRAKENNUS	Piirustuslaji PÄÄPIIRUSTUS	Juoks. n:o	
Rakennuskohteen nimi ja osoite PÄHKINÄPARKKI Pähkinärinteentie 45a 01710 Vantaa	Piirustuksen sisältö LEIKKAUS A-a	Mittakaavat 1:100	
Päiväys 26.10.2022	Työ n:o 1574	Suun.ala ARK	Piir. n:o B0401
Suunnittelija ja allekirjoitus		Piir.& tark.	Tiedosto



L Arkkitehdit Oy
 Kalevankatu 6
 FI-00100 HELSINKI
 puh. 09-4242 560

info@l-ark.fi
 www.l-ark.fi

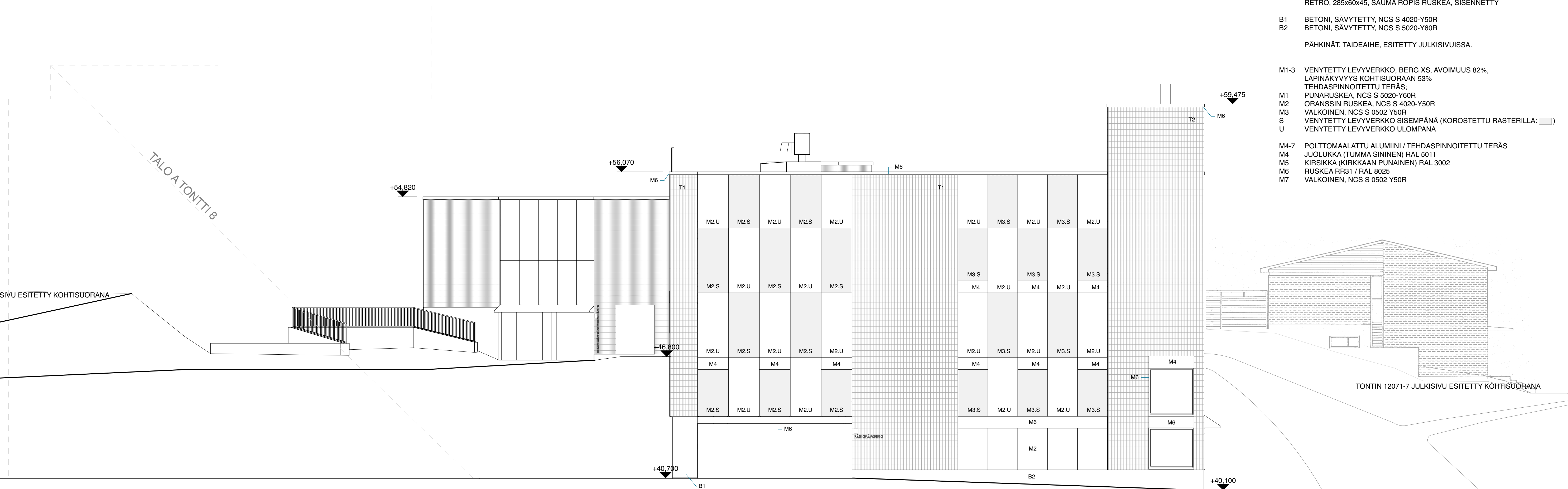
Tasokoordinaatisto / Plankoordinaatistystem:
ETRS-GK25
 Korkeusjärjestelmä / Höjdsystem:
N2000



Muutospäiväys Tunnus Muutos tai täydennys						
K.osa 12 HÄMEENKYLÄ	Kortteli/Tila 153	Tontti/Rn:o 7	Viranomaisten merkintöjä			
Rakennuksen numero (RATUT) / Rakennustunnus / Rakennustunnukset XXXX						
Rakennustoimenpide UUDISRAKENNUS			Piirustuslaji PÄÄPIIRUSTUS	Juoks. n:o		
Rakennuskohteen nimi ja osoite PÄHKINÄPARKKI Pähkinärinteentie 45a 01710 Vantaa			Piirustuksen sisältö LEIKKAUS B-b	Mittakaavat 1:100		
Suunnittelija ja allekirjoitus arkitehdit L. Arkitehdit Oy Kalevankatu 6 FI-00100 HELSINKI puh. 09-4242 560 info@l-ark.fi www.l-ark.fi		Päiväys 26.10.2022	Työ n:o 1574	Suun.ala ARK	Piir. n:o B0402	Versio
Suunnittelija ja allekirjoitus		Piir.& tark.	Tiedosto			



TONTIN 12152-7 JULKISIVU ESITETTY KOHTISUORANA



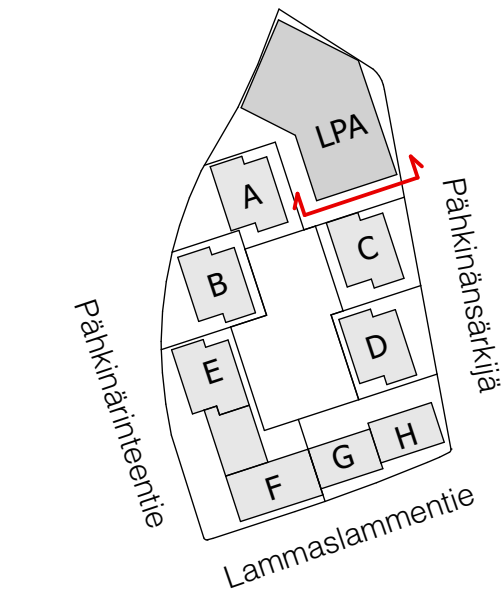
TONTIN 12071-7 JULKISIVU ESITETTY KOHTISUORANA

PÄHKINÄRINTEENTIE

PÄHKINÄNSÄRKIJÄ

- JULKISIVUMATERIAALIT:
- T1 TIILILAATTA PUNAINEN, PYSTYYN, WIENERBERGER PUNAINEN RETRO, 285x60x45, SAUMA ROPIS RUSKEA, SISENNETY
 - B1 BETONI, SÄVYTETTY, NCS S 4020-Y50R
 - B2 BETONI, SÄVYTETTY, NCS S 5020-Y60R
- PÄHKINÄT, TAIDEAIHE, ESITETTY JULKISIVUISSA.
- M1-3 VENYTETTY LEVYVERKKO, BERG XS, AVOIMUUS 82%, LÄPINÄKYVYYS KOHTISUORAAAN 53%
TEHDASPINNOITETTU TERÄS:
 - M1 PUNARUSKEA, NCS S 5020-Y60R
 - M2 ORANSIN RUSKEA, NCS S 4020-Y50R
 - M3 VALKOINEN, NCS S 0502 Y50R
 - S VENYTETTY LEVYVERKKO SISEMPÄNÄ (KOROSTETTU RASTERILLA: □)
 - U VENYTETTY LEVYVERKKO ULOMPANA
- M4-7 POLTTOMAALATTU ALUMIINI / TEHDASPINNOITETTU TERÄS
 - M4 JUOLUKKA (TUMMA SININEN) RAL 5011
 - M5 KIRSikka (KIRKKAAN PUNAINEN) RAL 3002
 - M6 RUSKEA RR31 / RAL 8025
 - M7 VALKOINEN, NCS S 0502 Y50R

Tasokoordinaatisto / Plankoordinaatisto:
ETRS-GK25
Korkeusjärjestelmä / Höjdsystem:
N2000



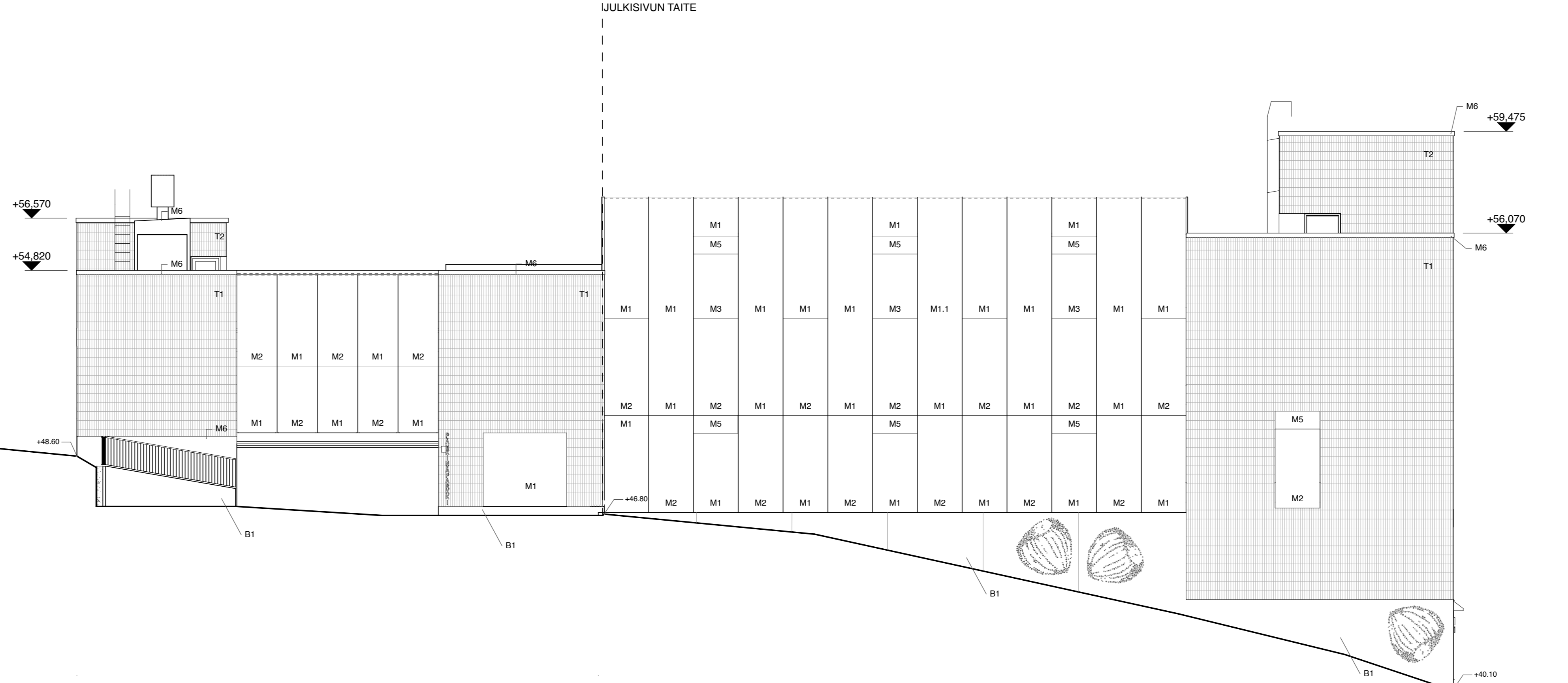
Muutospäiväys	Tunnus	Muutos tai täydennys		
K.osa	Kortteli/Tila	Tontti/Rn:o	Viranomaisten merkintöjä	
12 HÄMEENKYLÄ	153	7		
Rakennuksen numero (RÄTUT) / Rakennustunnus / Rakennustunnukset				
XXXX				
Rakennustoimenpide	Piirustustyyppi	Juoks. n:o		
UUDISRAKENNUS	PÄÄPIIRUSTUS			
Rakennuskohteen nimi ja osoite	Piirustuksen sisältö	Mittakaavat		
PÄHKINÄPARKKI	JULKISIVU ETELÄÄN	1:100		
Pähkinärinteentie 45a				
01710 Vantaa				
L. Arkitehdit Oy Kalevankatu 6 FI-00100 HELSINKI puh. 09-4242 560		Päiväys	Työ n:o	Suun. ala
Suunnittelija ja allekirjoitus		26.10.2022	1574	Piir. n:o
		Piir. & tark.	Tiedosto	ARK B0501



TONNTIN 12152-7 JULKISIVU ESITETTY KOHTISUORANA

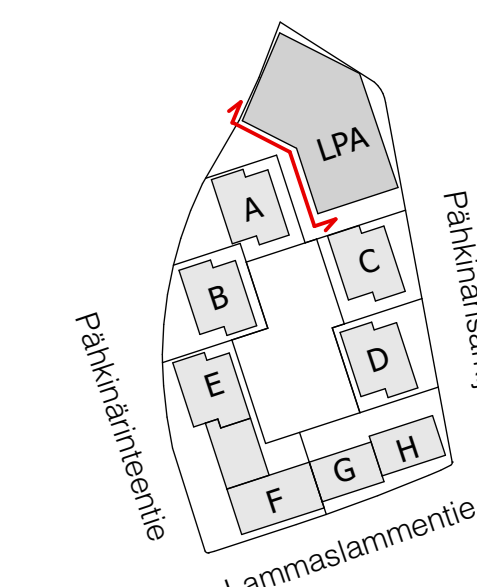
JULKISIVUMATERIAALIT:

- T1 TIILILAATTA PUNAINEN, PYSTYYN, WIENERBERGER PUNAINEN
RETRO, 285x60x45, SAUMA ROPIS RUSKEA, SISENNETTY
- B1 BETONI, SÄVYTETTY, NCS S 4020-Y50R
- B2 BETONI, SÄVYTETTY, NCS S 5020-Y60R
- PÄHKINÄT, TAIDEAIHE, ESITETTY JULKISIVUISSA.
- M1-3 VENYTETTY LEVYVERKKO, BERG XS, AVOIMUUS 82%,
LÄPINÄKYVYYS KOHTISUORANA 53%
TEHDASPINNOITETTU TERÄS:
- M1 PUNARUSKEA, NCS S 5020-Y60R
- M2 ORANSISIN RUSKEA, NCS S 4020-Y50R
- M3 VALKOINEN, NCS S 0502-Y50R
- S VENYTETTY LEVYVERKKO SISEMPÄNÄ (KOROSTETTU RASTERILLA: □)
- U VENYTETTY LEVYVERKKO ULOMPANA
- M4-7 POLTTOMAALATTU ALUMIINI / TEHDASPINNOITETTU TERÄS
- M4 JUOLUKKA (TUMMA SININEN) RAL 5011
- M5 KIRSIKKA (KIRKKAAN PUNAINEN) RAL 3002
- M6 RUSKEA RR31 / RAL 8025
- M7 VALKOINEN, NCS S 0502 Y50R



PÄHKINÄRINTEENTIE

Tasokoordinaattisto / Plankoordinaattisystem:
ETRS-GK25
Korkeusjärjestelmä / Höjdsystem:
N2000

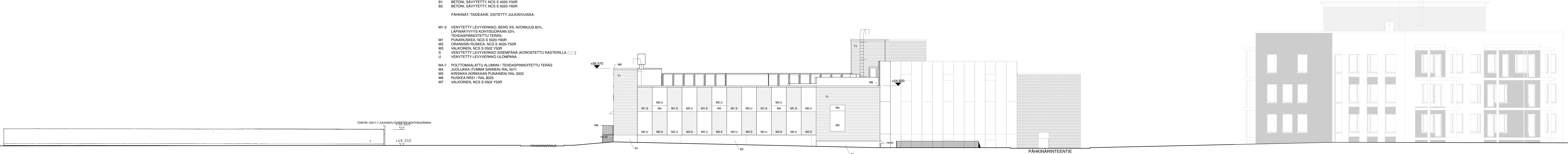


Muutospäivys Tunnus Muutos tai täydennys

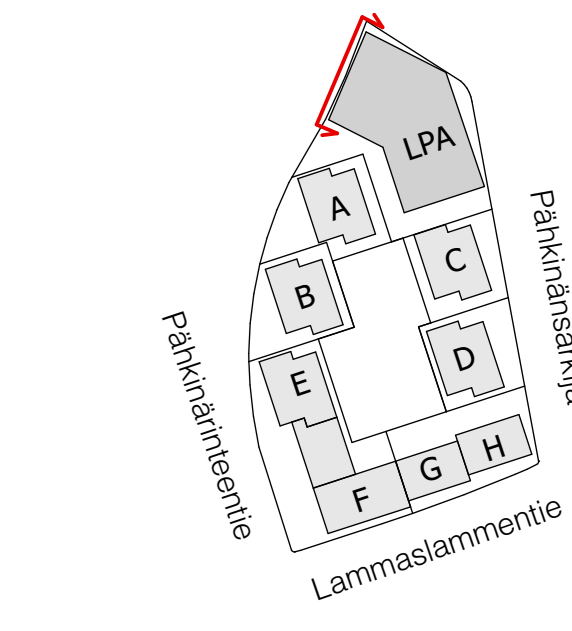
K.osa	Korttelit/Eila	Tontti/Rn:o	Viranomaisen merkintöjä
12 HÄMEENKYLÄ	153	7	
Rakennuksen numero (RATU1) / Rakennustunnus / Rakennustunnukset	XXXX		
Rakennusvaihtoehto	Pääpiirustus	Juoks. n:o	
UUDISRAKENNUS	PÄÄPIIRUSTUS		
Rakennuskohteen nimi ja osoite	Rakennuksen sisältö	Mittakaavat	
Pähkinärinteentie 45a	JULKISIVU LÄNTEEN	1:100	
01710 Vantaa			

JULKISIVUMATERIAALIT:

- T1 TIILILAATTA PUNAINEN, PYSTYYN, WIENERBERGER PUNAINEN RETRO, 285x60x45, SAUMA ROPIS RUSKEA, SISENNETTY
- B1 BETONI, SÄVYTETTY, NCS S 4020-Y50R
- B2 BETONI, SÄVYTETTY, NCS S 5020-Y60R
- PÄHKINÄT, TAIDEAIHE, ESITETTY JULKISIVUISSA.
- M1-3 VENYTETTY LEVYVERKKO, BERG XS, AVOIMUUS 82%, LÄPINÄKYVYYS KOHTISUORAAN 53%, TEHDASPINNOITETTU TERÄS:
- M1 PUNARUSKEA, NCS S 5020-Y60R
- M2 ORANS SIN RUSKEA, NCS S 4020-Y50R
- M3 VALKOINEN, NCS S 0502 Y50R
- S VENYTETTY LEVYVERKKO SISEMPÄNÄ (KOROSTETTU RASTERILLA:)
- U VENYTETTY LEVYVERKKO ULOMPANA
- M4-7 POLTTOMAALATTU ALUMIINI / TEHDASPINNOITETTU TERÄS
- M4 JUOLUKKA (TUMMA SININEN) RAL 5011
- M5 KIRSIKKA (KIRKKAAN PUNAINEN) RAL 3002
- M6 RUSKEA RR31 / RAL 8025
- M7 VALKOINEN, NCS S 0502 Y50R

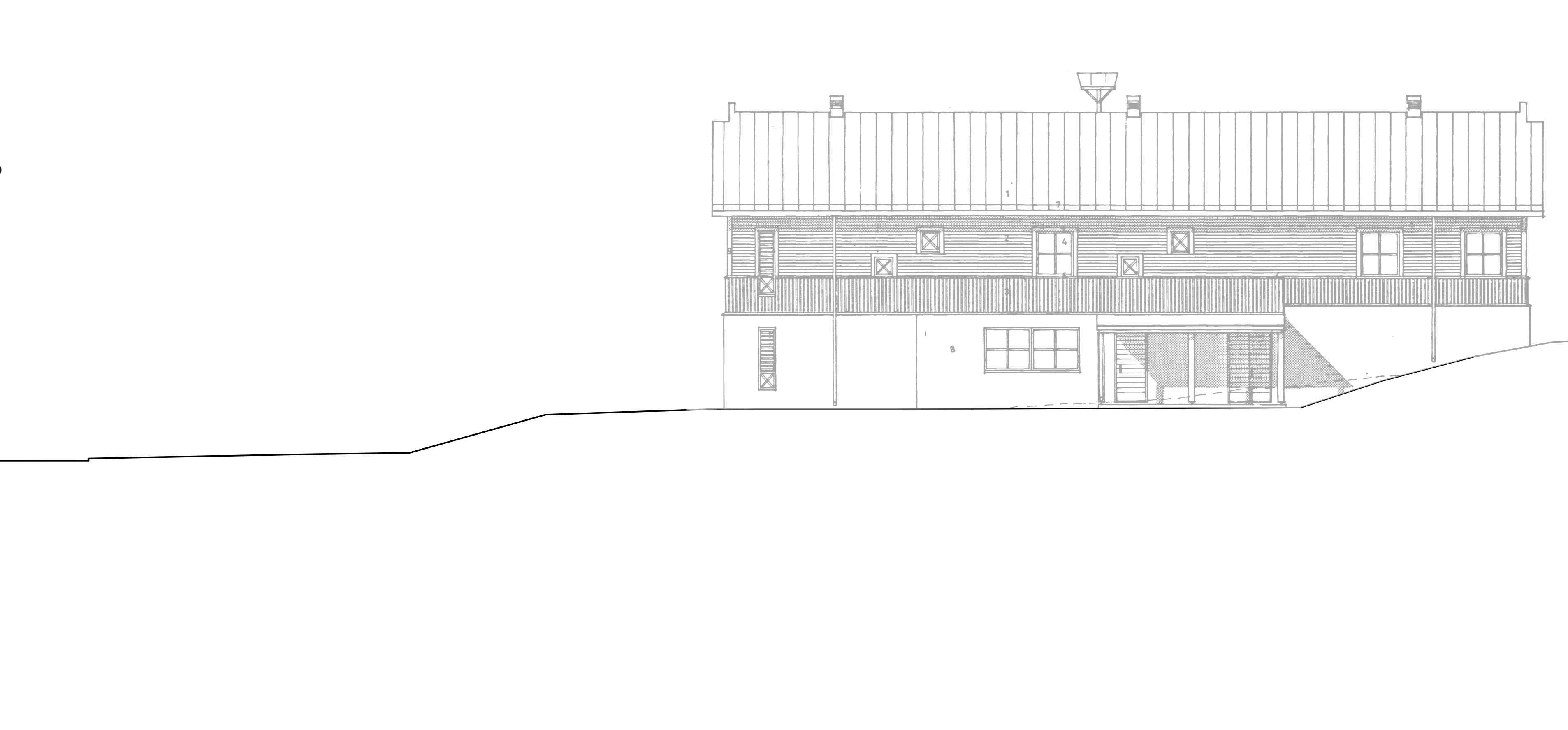
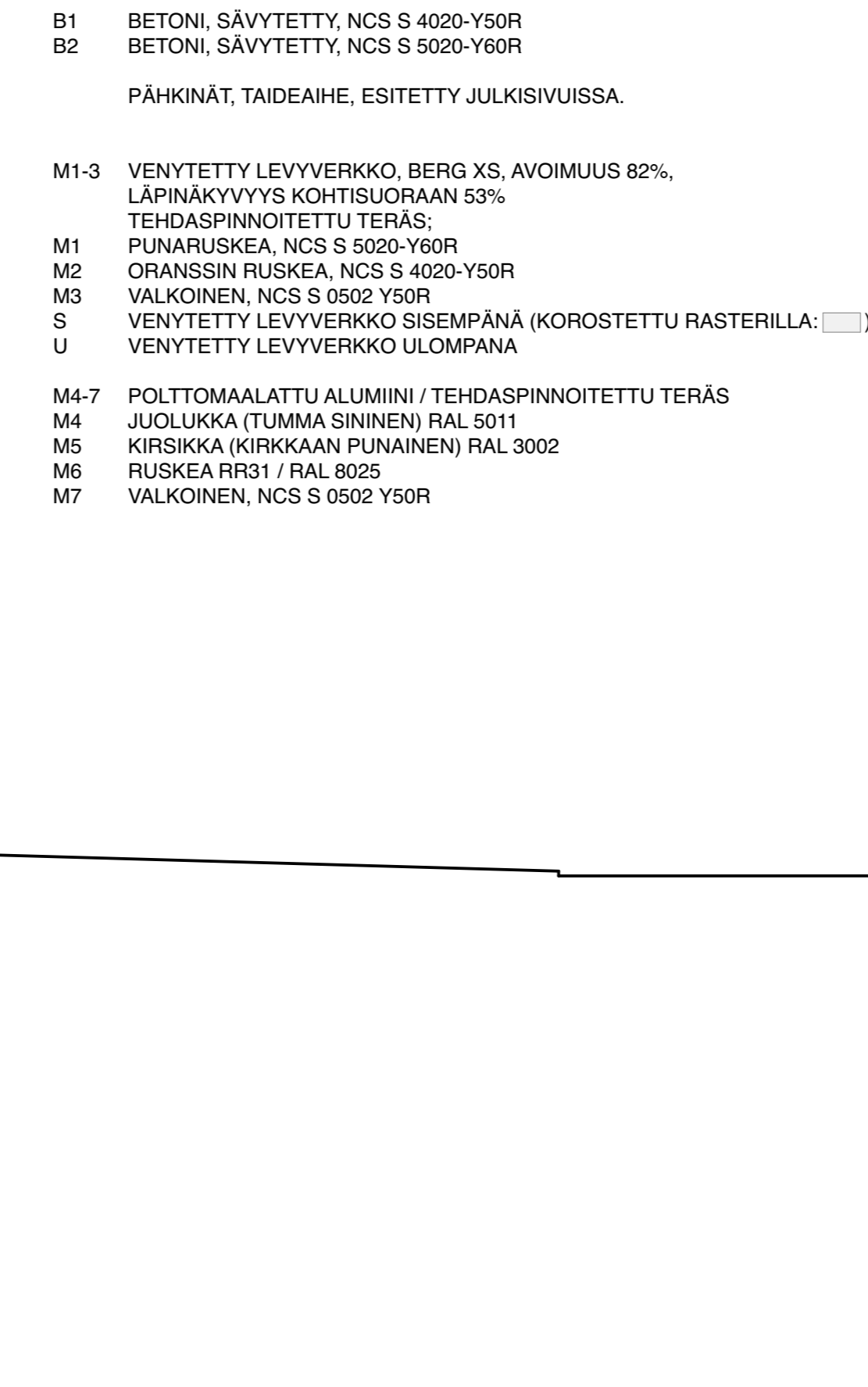
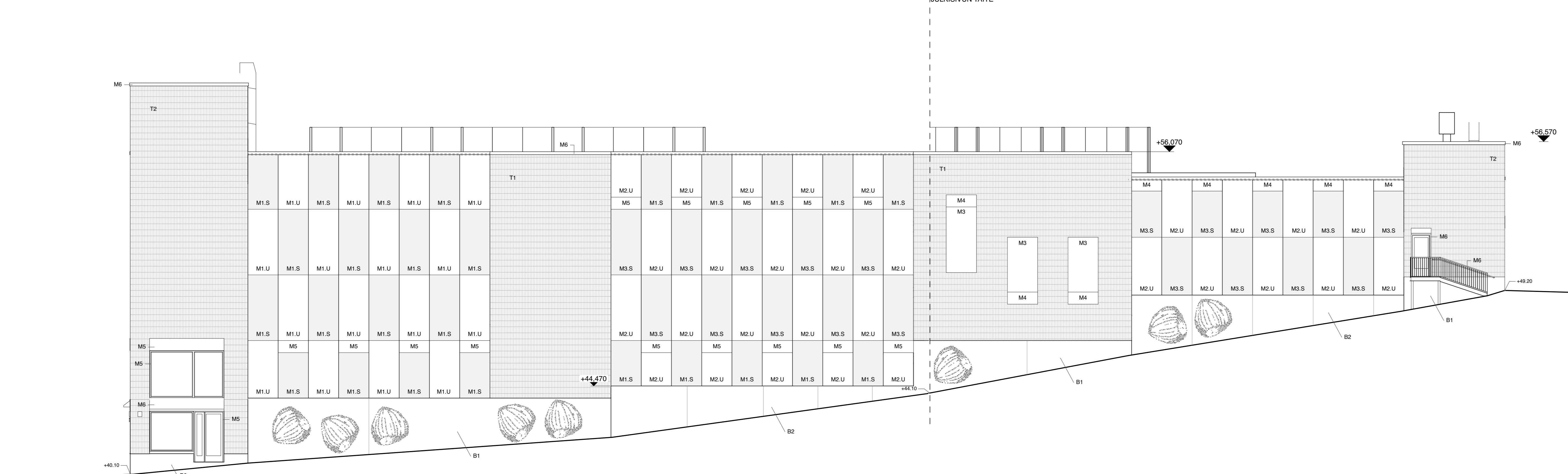
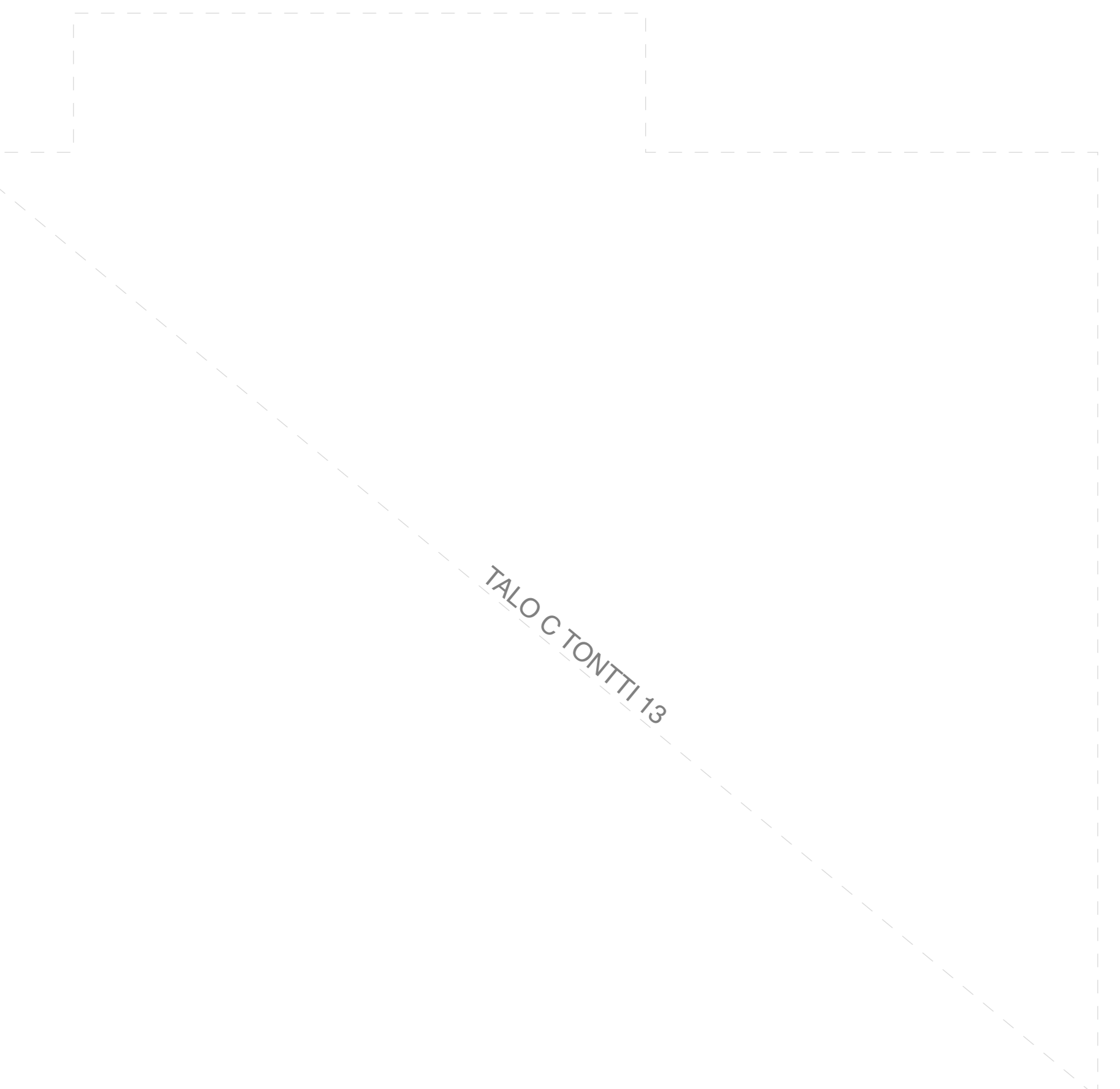
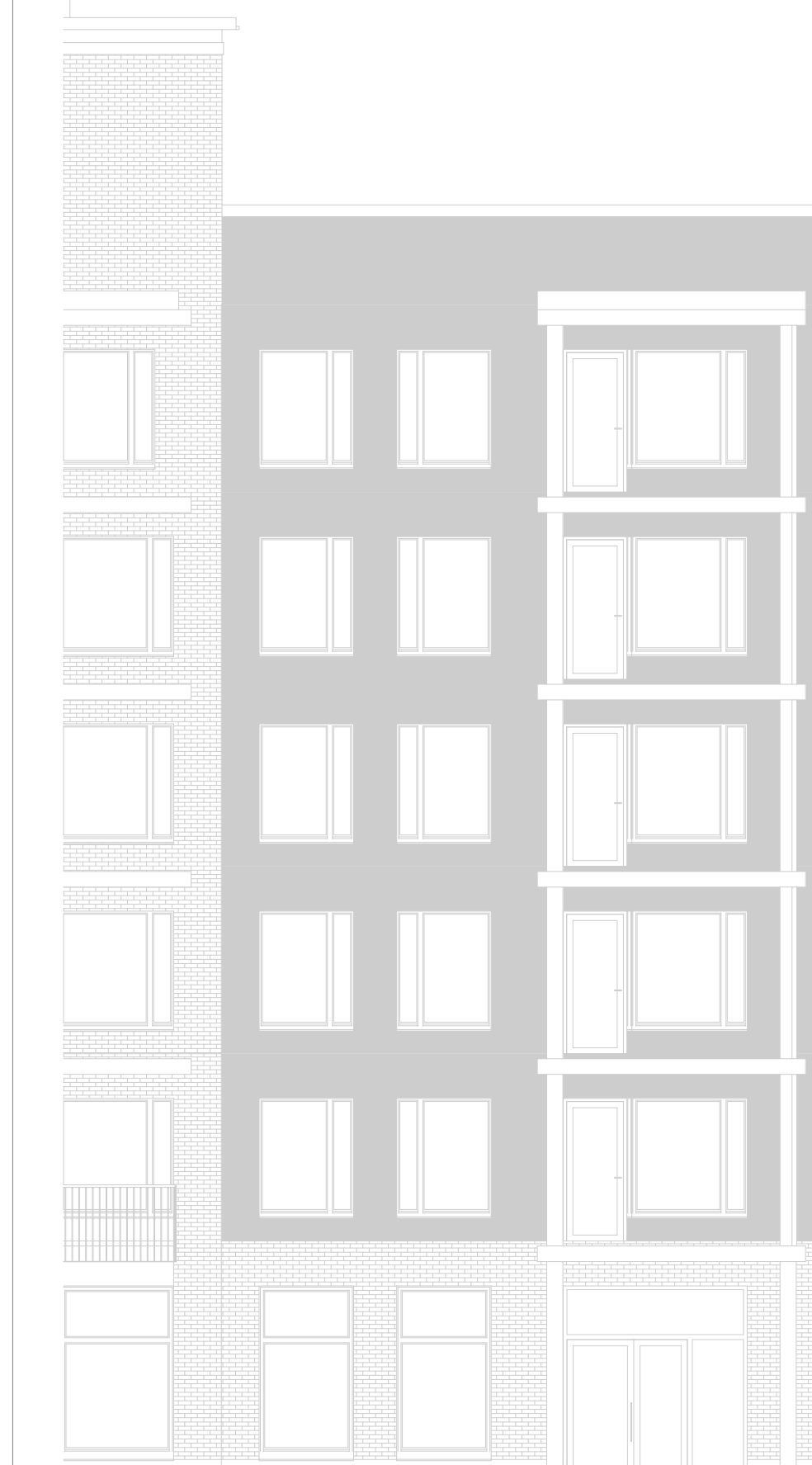


Tasokoordinaatisto / Plankoordinaatistystem:
ETRS-GK25
 Korkeusjärjestelmä / Höjdsystem:
N2000



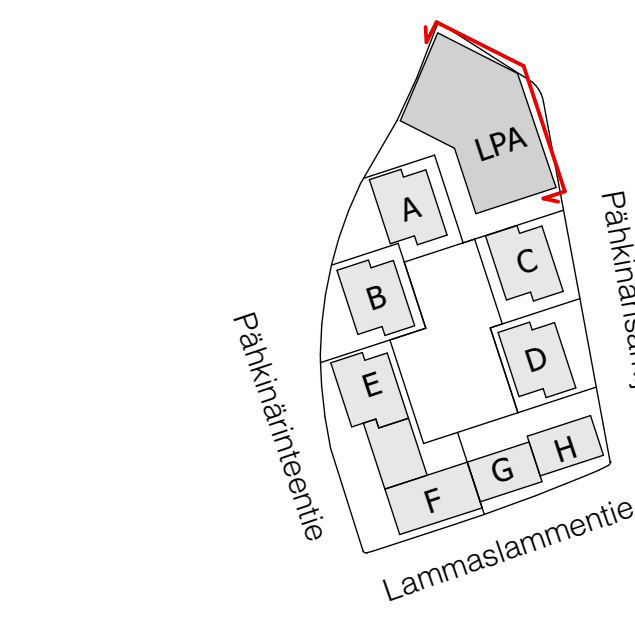
Muutospäiväys Tunnus Muutos tai täydennys

Kosa	Korttelitila	Tontti/Rn:o	Viranomaisten merkintöjä
12 HÄMEENKYLÄ	153	7	
Rakennuksen numero (RÄTU1) / Rakennustunnus / Rakennustunnukset			
XXXX			
Rakennustoimenpide	Piirustuslaji	Juoks. n:o	
UUDISRAKENNUS	PÄÄPIIRUSTUS		
Rakennuskohteen nimi ja osoite	Piirustuksen sisältö	Mittakaavat	
PÄHKINÄPARKKI	JULKISIVU LUOTEESEEN	1:100	
Pähkinärinteentie 45a			
01710 Vantaa			
L. Arkkitehdit Oy	Päiväys	Työ n:o	Suunnala Piir. n:o Versio
Kalvaninkatu 6 FI-01100 HELSINKI puh. 09-4242 560 www.arkk.fi	26.10.2022	1574	ARK B0503
Suunnittelija ja allekirjoitus	Piir. & tark.	Tiedosto	



- JULKISIVUMATERIAALIT:**
- T1 TIILILAATTA PUNAINEN, PYSTYYN, WIENERBERGER PUNAINEN RETRO, 285x60x45, SAUMA ROPIS RUSKEA, SISENNETTY
 - B1 BETONI, SÄVYTTETTY, NCS S 4020-Y50R
 - B2 BETONI, SÄVYTTETTY, NCS S 5020-Y60R
- PÄHKINÄT, TAIDEAIHE, ESITETTY JULKISIVUISSA.
- M1-3 VENYTETTY LEVYVERKKO, BERG XS, AVOIMUUS 82%, LÄPINÄKYVYYS KOHTISUORAAN 53%, TEHDASPINNOITETTU TERÄS:
 - M1 PUNARUSKEA, NCS S 5020-Y60R
 - M2 OFANSSIN RUSKEA, NCS S 4020-Y50R
 - M3 VALKOINEN, NCS S 0502 Y50R
 - S VENYTETTY LEVYVERKKO SISEMPÄNÄ (KOROSTETTU RASTERILLA: □)
 - U VENYTETTY LEVYVERKKO ULOMPANA
 - M4-7 POLTTOMAALATTU ALUMIINI / TEHDASPINNOITETTU TERÄS
 - M4 JUJOLUKKA (TUUMMA SININEN) RAL 5011
 - M5 KIRSIKKA (KIRKKAAN PUNAINEN) RAL 3002
 - M6 RUSKEA RR31 / RAL 8025
 - M7 VALKOINEN, NCS S 0502 Y50R

Tasokoordinaatisto / Plinkoordinaatistom: **ETRS-GK25**
 Korkeusjärjestelmä / Höjdsystem: **N2000**



Muutospäivys Tunnus Muutos tai täydennys

K.osa	Kortteli/Eila	Tontti/Rn:o	Viranomaisten merkintöjä
12 HÄMEENKYLÄ	153	7	
Rakennuksen numero (RATU1) / Rakennustunnus / Rakennustunnukset	XXXX		
Rakennusluokitus	Pääpiirustus	Juoks. n:o	
UUDISRAKENNUS	PÄÄPIIRUSTUS		
Rakennusköhteen nimi ja osoite	Rakennuksen sisältö	Mittakaavat	
PÄHKINÄPARKKI	JULKISIVU ITÄÄN	1:100	
Pähkinärinteentie 45a			
01710 Vantaa			

JULKISIVUMATERIAALIT:

T1 TIILILAATTA PUNAINEN, PYSTYYN, WIENERBERGER PUNAINEN
RETRO, 285x60x45, SAUMA ROPIS RUSKEA, SISENNETTY

B1 BETONI, SÄVYTETTY, NCS S 4020-Y50R

B2 BETONI, SÄVYTETTY, NCS S 5020-Y60R

PÄHKINÄT, TAIDEAIHE, ESITETTY JULKISIVUISSA.

M1-3 VENYTETTY LEVYVERKKO, BERG XS, AVOIMUUS 82%,
LÄPINÄKYVYYS KOHTISUORAAN 53%
TEHDASPINNOITETTU TERÄS;

M1 PUNARUSKEA, NCS S 5020-Y60R

M2 ORANSSIN RUSKEA, NCS S 4020-Y50R

M3 VALKOINEN, NCS S 0502 Y50R

S VENYTETTY LEVYVERKKO SISEMPÄNÄ (KOROSTETTU RASTERILLA:)

U VENYTETTY LEVYVERKKO ULOMPANA

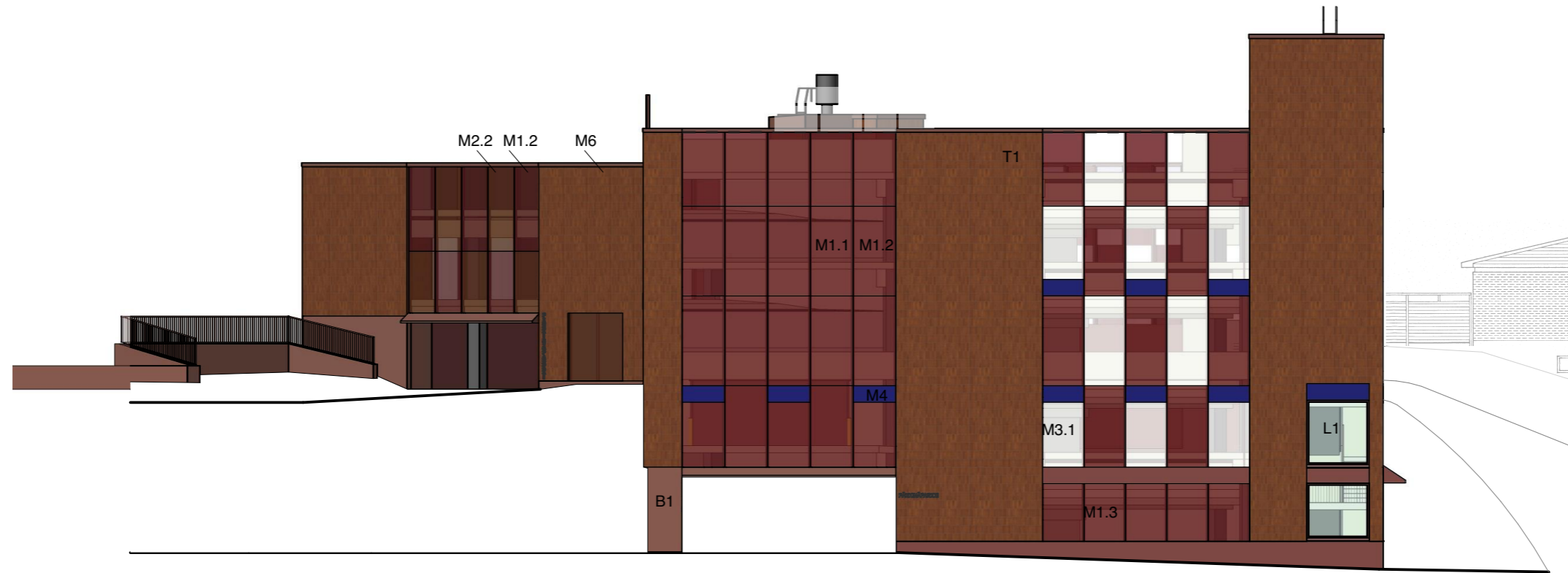
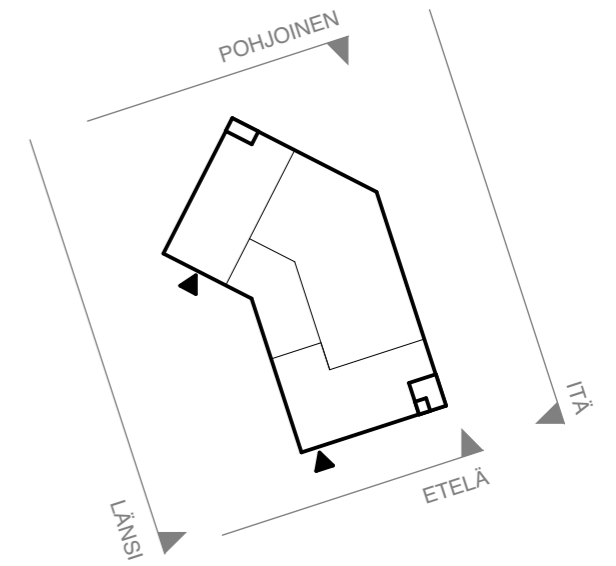
M4-7 POLTTOMAALATTU ALUMIINI / TEHDASPINNOITETTU TERÄS

M4 JUOLUKKA (TUMMA SININEN) RAL 5011

M5 KIRSIKKA (KIRKKAAN PUNAINEN) RAL 3002

M6 RUSKEA RR31 / RAL 8025

M7 VALKOINEN, NCS S 0502 Y50R



JULKISIVUMATERIAALIT:

T1 TIILILAATTA PUNAINEN, PYSTYYN, WIENERBERGER PUNAINEN
RETRO, 285x60x45, SAUMA ROPIS RUSKEA, SISENNETTY

B1 BETONI, SÄVYTETTY, NCS S 4020-Y50R
B2 BETONI, SÄVYTETTY, NCS S 5020-Y60R


PÄHKINÄT, TAIDEAIHE, ESITETTY JULKISIVUISSA.

M1-3 VENYTETTY LEVYVERKKO, BERG XS, AVOIMUUS 82%,
LÄPINÄKYVYYS KOHTISUORAAN 53%
TEHDASPINNOITETTU TERÄS;

M1 PUNARUSKEA, NCS S 5020-Y60R

M2 ORANSSIN RUSKEA, NCS S 4020-Y50R

M3 VALKOINEN, NCS S 0502 Y50R

S VENYTETTY LEVYVERKKO SISEMPÄNÄ (KOROSTETTU RASTERILLA: )

U VENYTETTY LEVYVERKKO ULOMPANA

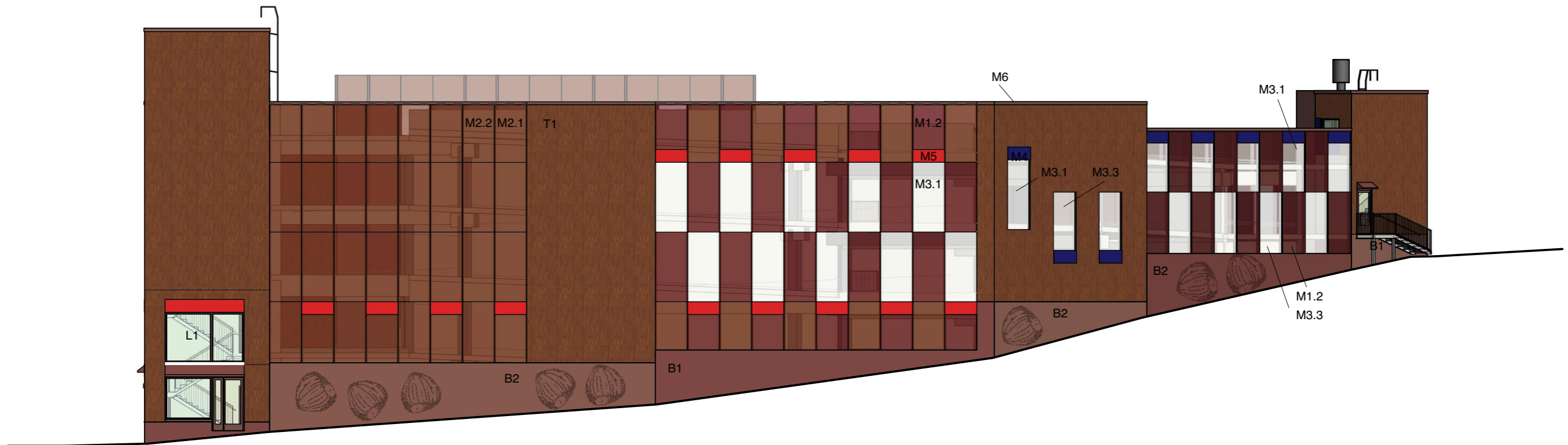
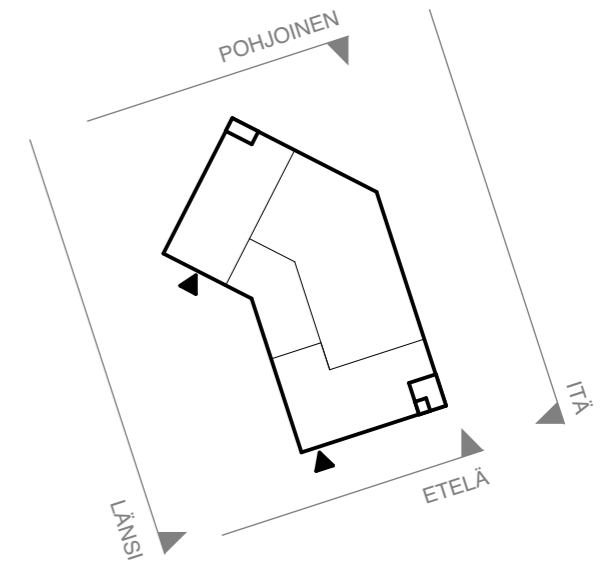
M4-7 POLTTOMAALATTU ALUMIINI / TEHDASPINNOITETTU TERÄS

M4 JUOLUKKA (TUMMA SININEN) RAL 5011

M5 KIRSIKKA (KIRKKAAN PUNAINEN) RAL 3002

M6 RUSKEA RR31 / RAL 8025

M7 VALKOINEN, NCS S 0502 Y50R



JULKISIVUMATERIAALIT:

T1 TIILILAATTA PUNAINEN, PYSTYYN, WIENERBERGER PUNAINEN
RETRO, 285x60x45, SAUMA ROPIS RUSKEA, SISENNETTY

B1 BETONI, SÄVYTETTY, NCS S 4020-Y50R

B2 BETONI, SÄVYTETTY, NCS S 5020-Y60R

PÄHKINÄT, TAIDEAIHE, ESITETTY JULKISIVUISSA.

M1-3 VENYTETTY LEVYVERKKO, BERG XS, AVOIMUUS 82%,
LÄPINÄKYVYYS KOHTISUORAAN 53%
TEHDASPINNOITETTU TERÄS;

M1 PUNARUSKEA, NCS S 5020-Y60R

M2 ORANSSIN RUSKEA, NCS S 4020-Y50R

M3 VALKOINEN, NCS S 0502 Y50R

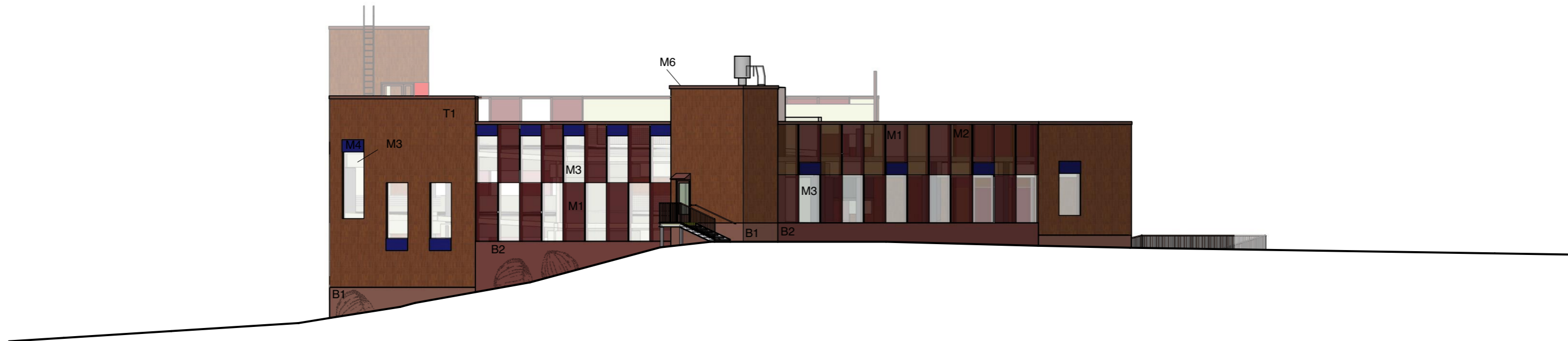
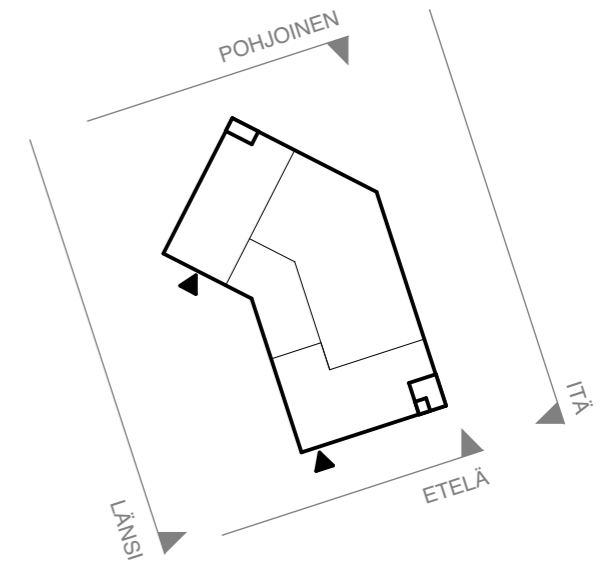
S VENYTETTY LEVYVERKKO SISEMPÄNÄ (KOROSTETTU RASTERILLA:)

U VENYTETTY LEVYVERKKO ULOMPANA

M4-7 POLTTOMAALATTU ALUMIINI / TEHDASPINNOITETTU TERÄS

M4 JUOLUKKA (TUMMA SININEN) RAL 5011

M5 KIRSIKKA (KIRKKAAN PUNAINEN) RAL 3002



JULKISIVUMATERIAALIT:

T1 TIILILAATTA PUNAINEN, PYSTYYN, WIENERBERGER PUNAINEN
RETRO, 285x60x45, SAUMA ROPIS RUSKEA, SISENNETTY

B1 BETONI, SÄVYTETTY, NCS S 4020-Y50R

B2 BETONI, SÄVYTETTY, NCS S 5020-Y60R

PÄHKINÄT, TAIDEAIHE, ESITETTY JULKISIVUISSA.

M1-3 VENYTETTY LEVYVERKKO, BERG XS, AVOIMUUS 82%,
LÄPINÄKYVYYS KOHTISUORAAN 53%
TEHDASPINNOITETTU TERÄS;

M1 PUNARUSKEA, NCS S 5020-Y60R

M2 ORANSSIN RUSKEA, NCS S 4020-Y50R

M3 VALKOINEN, NCS S 0502 Y50R

S VENYTETTY LEVYVERKKO SISEMPÄNÄ (KOROSTETTU RASTERILLA:)

U VENYTETTY LEVYVERKKO ULOMPANA

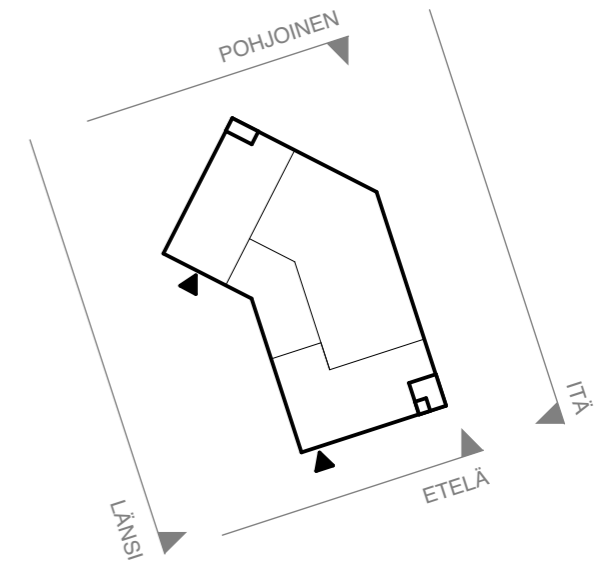
M4-7 POLTTOMAALATTU ALUMIINI / TEHDASPINNOITETTU TERÄS

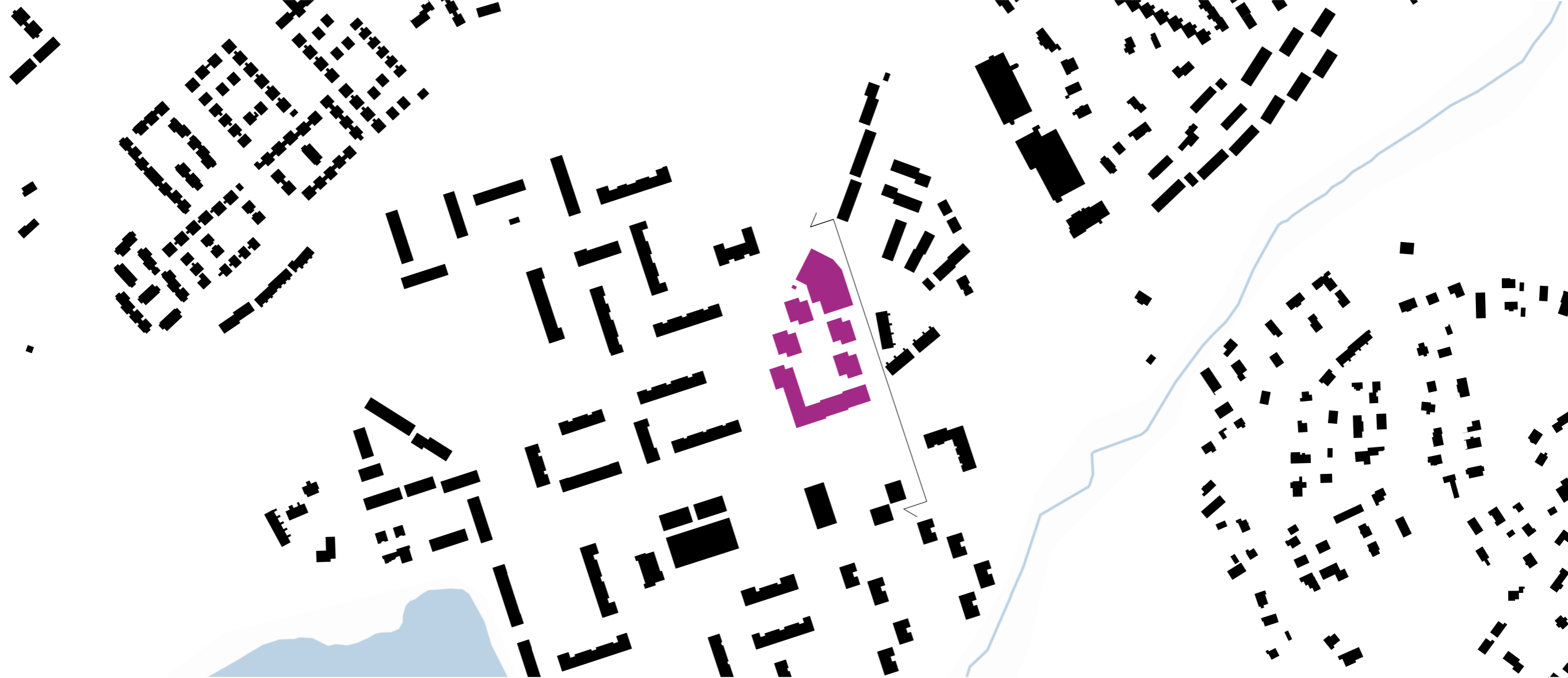
M4 JUOLUKKA (TUMMA SININEN) RAL 5011

M5 KIRSIKKA (KIRKKAAN PUNAINEN) RAL 3002

M6 RUSKEA RR31 / RAL 8025

M7 VALKOINEN, NCS S 0502 Y50R





LAMMASLAMENTIE

SUUNNITTELUKOHDE

