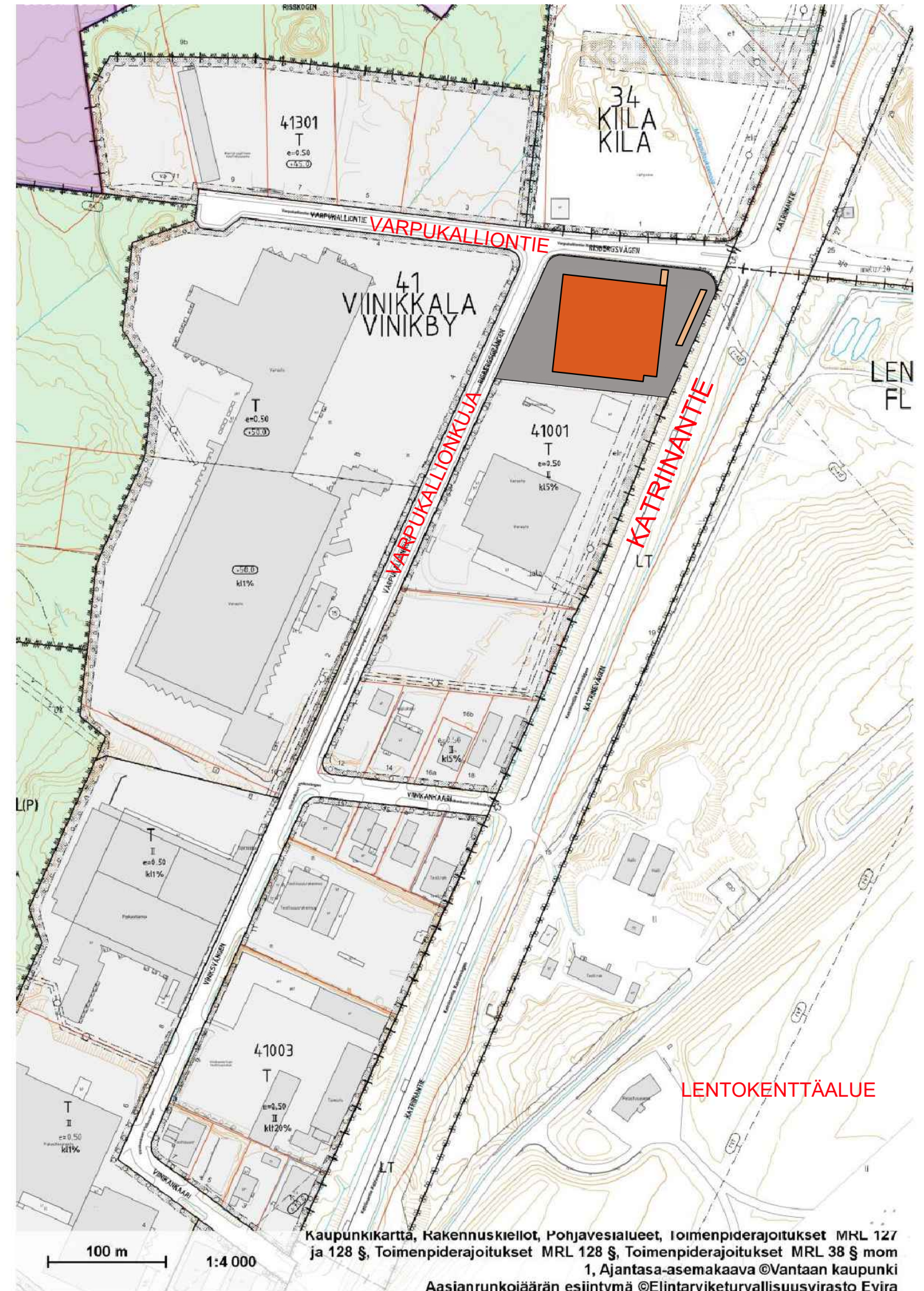
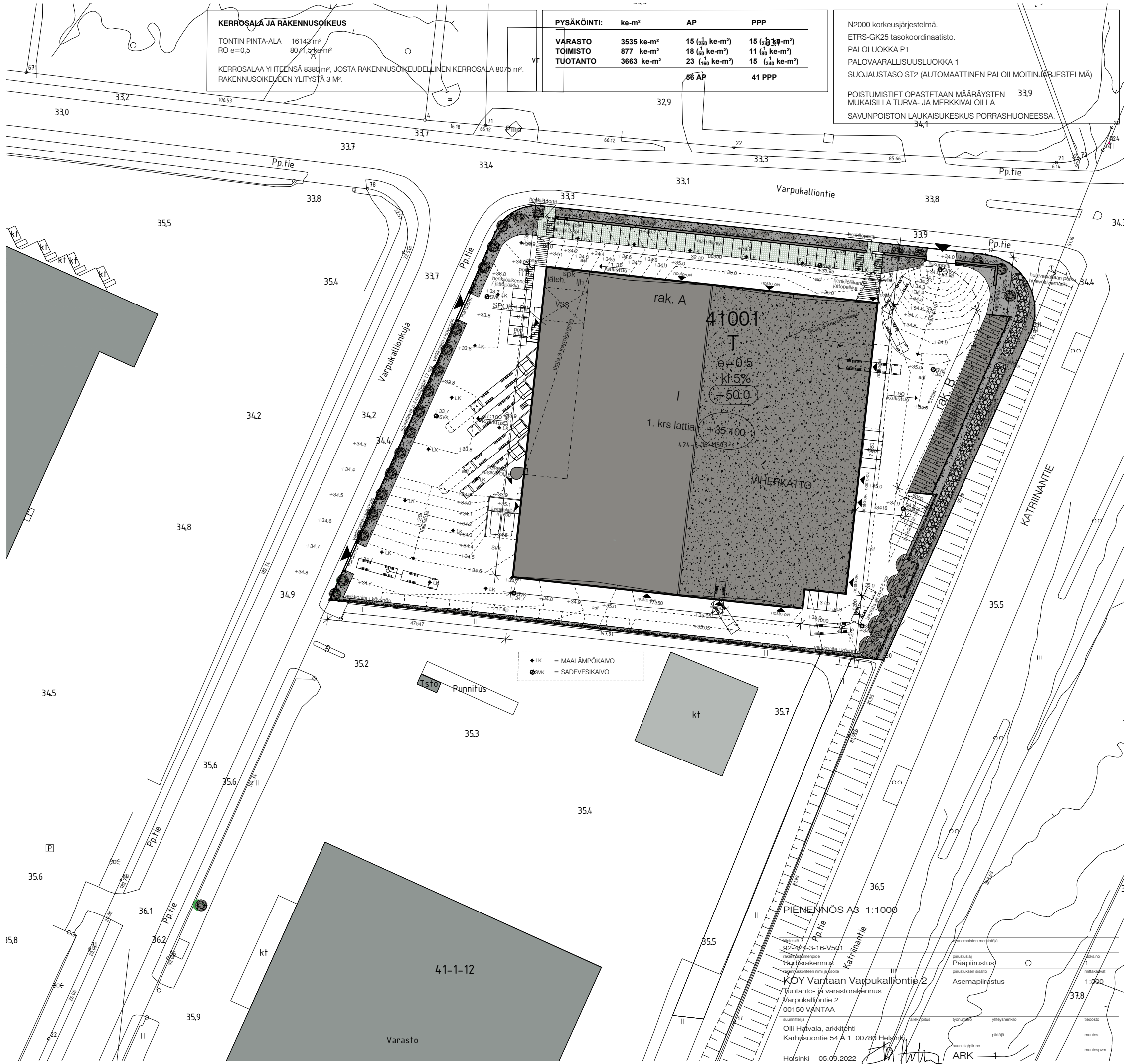
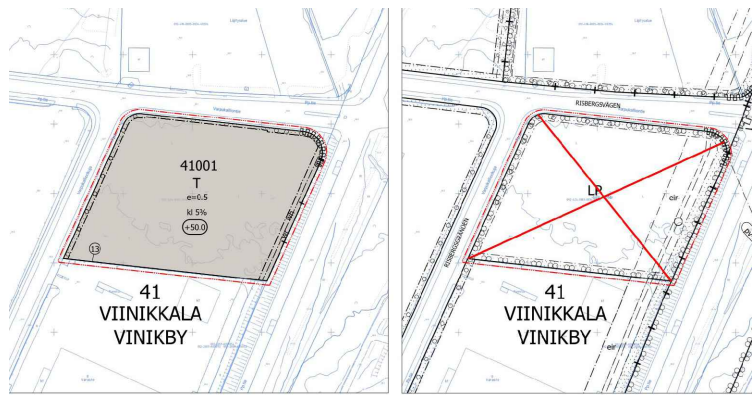


VARPUKALLIONTIE 2, TUOTANTO- JA VARASTORAKENNUS

Sijaintipiirros 1:4000



Kaupunkikartta, Rakennuskiellot, Pohjavesialueet, Toimenpiderajoitukset MRL 127 ja 128 §, Toimenpiderajoitukset MRL 128 §, Toimenpiderajoitukset MRL 38 § mom 1, Ajantasa-asemakaava ©Vantaan kaupunki
Aasianrunkojäärän esiintymä ©Eiintarviketurvallisuusvirasto Evira



KERROSALA JA RAKENNUSOIKEUS

TONTIN PINTA-ALA 16143 m²
RO e=0,5 8071,57 m²

KERROSALAA YHTEENSÄ 8380 m², JOSTA RAKENNUSOIKEUDELLINEN KERROSALA 8075 m².
RAKENNUSOIKEUDEN YLITYSTÄ 3 M².

PYSÄKÖINTI:

	ke-m ²	AP	PPP
VARASTO	3535 ke-m ²	15 (230 ke-m ²)	15 (230 ke-m ²)
TOIMISTO	877 ke-m ²	18 (60 ke-m ²)	11 (60 ke-m ²)
TUOTANTO	3663 ke-m ²	23 (180 ke-m ²)	15 (230 ke-m ²)

56 AP 41 PPP

N2000 korkeusjärjestelmä.
ETRS-GK25 tasokoordinaatisto.
PALOLUOKKA P1
PALOVAARALLISUUSLUOKKA 1
SUOJAUSTASO ST2 (AUTOMAATTINEN PALOILMOITINJÄRJESTELMÄ)

POISTUMISTIET OPASTETAAN MÄÄRÄYSTEN MUKAISILLA TURVA- JA MERKKIVALOILLA
33,9
SAVUNPOISTON LAUKAISUKESKUS PORRASHUONEESSA.
34,1

- ASEMAKAAVAMERKINTÖJÄ JA -MÄÄRÄYKSIÄ:**
- 3 m kaava-alueen rajan ulkopuolella oleva viiva.
- T**
- Teollisuus- ja varastorakennusten korttelialue.**
Korttelialueella saa rakentaa teollisuus-, varasto- ja toimintarakennuksia sekä niiden yhdistelmiä.
Korttelialueella saa sijoittaa pääkäyttötarkoitukseseen liittyviä liike- ja näyttelytiloja.
- Alueelle ei saa sijoittaa päältäistävärakkaupan tiloja.
Korttelialueella ei saa käyttää avovarastointiin.
Mikään rakennuksen osa, rakenne, laite tai kasvillisuus ei saa läpäistä Helsingin-Vantaan lentoaseman lentoesteiden korkeusrajoituspintoja.
- Korttelialue tulee rajata Katriniväen, Varpukalliontie ja Varpukallionkuojen puolelta kaupunkikuvallisesti ja arkkitehtuuriltaan korkeatasoisin kaupunkimaisiin rakentamiseen sovellettavaa pituussuunnitelmaa ja viheralueita rakentamista ja tontteja rajavista rakenteista sekä huoltoaluiden ja jätteenkäsittelyn rakenteista tulee muodostaa yhtenäinen kaupunkikuvallinen kokonaisuus.
- Rakentamatta jäävät tontin osat tulee istuttaa niiltä osin, kun niitä ei käytetä liikenteelle tai pysäköintiin.
- Korttelialueen vihertehokkuuden tulee täyttää tavoite-luku 0,6. Vihertehokkuuden toteutuminen on rakennusluvan yhteydessä osoitettava pituussuunnitelmaa ja vihertehokkuusasetelmalla. Käyttöpinta-alasta on oltava vihertehokkuutta vähintään 30%.
- Tontilla voidaan hyödyntää maallämpöä.
Aurinkopaneelilla ja muuta energiaa säästäviä ja tuottavia ratkaisuja tulee suosia.
- Aurinkopaneelit, mainoslaitteet yms. eivät saa aiheuttaa lentoliikennettä vaarantavia heijastuksia ja häikäisyä.
Hulevedet tulee viivytellä tontilla. Rakennusluvaa varten on laadittava tonttikokoinen hulevesisuunnitelma voimassa olevien hulevesien käsittelyvaatimusten mukaan.
Raskaan liikenteen aluiden hulevedet on käsiteltävä heikään- ja öljyneräjäytystoimien.
Hulevesien hallinnan edellyttämät järjestelmät saavat sijaita tonttijaosta riippumatta.
Rakennuksesta tulee järjestää luonteva ja turvallinen kulkuyhteys julkoliikenteen pysäkeille.
Pääsisäänkäyntiä tulee korostaa.
Toimistotilojen ja vastaavien tilojen ulko-kuoren ääneneristävyyden ΔL luento- ja tieliikenne-mekua vastaan on oltava vähintään 35 dB.
Auto- ja polkupyöräpaikkojen vähimmäismäärät:
- | | | |
|------------------|-----------------------------|-------------------------------|
| Teollisuuslait | 1 ap / 160 k-m ² | 1 bp / 160 m ² -vy |
| Varastot ja muut | 1 ap / 240 k-m ² | 1 cp / 240 m ² -vy |
| Toimistot | 1 ap / 50 k-m ² | 1 cp / 240 m ² -vy |
| Liiketilat | 1 ap / 80 k-m ² | 1 cp / 50 m ² -vy |
| | 1 ap / 60 k-m ² | 1 cp / 80 m ² -vy |
| | 1 pp / 50 k-m ² | 1 cp / 50 m ² -vy |
- Polkupyöräpaikat sijoitetaan pääsisäänkäynnin yhteyteen. Polkupyöräpaikoista vähintään puolet tulee olla säilytyspaikkoja ja runkotukittavia.
Autopaikat tulee jäsentää runkopuun ja pensain enintään 40 autopaikan yksiköiksi.
- Kaupunginosan raja.**
- Korttelin, korttelinosan ja alueen raja.**
- Osa-alueen raja.**
- Ohjeellinen alueen tai osa-alueen raja.**
- Sitovan tonttijaon mukainen tontin raja ja numero.**
- Risti merkinnän päällä osoittaa merkinnän poistamista.**
- 41**
- VIINI**
- 41001**
- e = 0,5**
- Rakennuksen vesikatkon ylimmän kohdan korkeusasema.**
- Rakennusala.**
- Rakennusala, jolle saa sijoittaa liiketiloja.**
- Merkintä osoittaa, kuinka monta prosenttia sallitusta rakennusoikeudesta saa käyttää liiketiloja varten.**
- Ohjeellinen hulevesialue.**
- Hulevesireitti.**
- Istutettava alueen osa.**
- Säilytettävä/istutettava puurivi**
- Katualueen rajan osa, jonka kohdalla ei saa järjestää ajoneuvollittamia**
- Stadsdelgräns.**
- Kvarters-, kvartersdels- och områdesgräns.**
- Gräns för delområde.**
- Riktigivande gräns för område eller del av område.**
- Tomtgräns och -nummer enligt bindande tomtindelning.**
- Kryss på beteckning anger att beteckningen slopas.**
- Stadsdelsnummer.**
- Stadsdelens namn.**
- Kvartersnummer.**
- Exploateringsstal, dvs. förhållandet mellan våningsytan och tomtens/byggnadsplatsens yta.**
- Högsta höjd för byggnadens vattentak.**
- Byggnadsyta.**
- Byggnadsyta där affärslokaler får placeras.**
- Beteckningen anger hur många procent av den tillåtna byggnadsytan som får användas för affärslokaler.**
- Riktigivande dagvattenområde.**
- Dagvattenled.**
- Del av område som skall planteras.**
- Trädrad som skall bevaras/planteras**
- Del av gatuumrådes gräns där in- och utfart är förbjuden**

PIENENINÖS A3 1:1000

92-46-3-16-V501

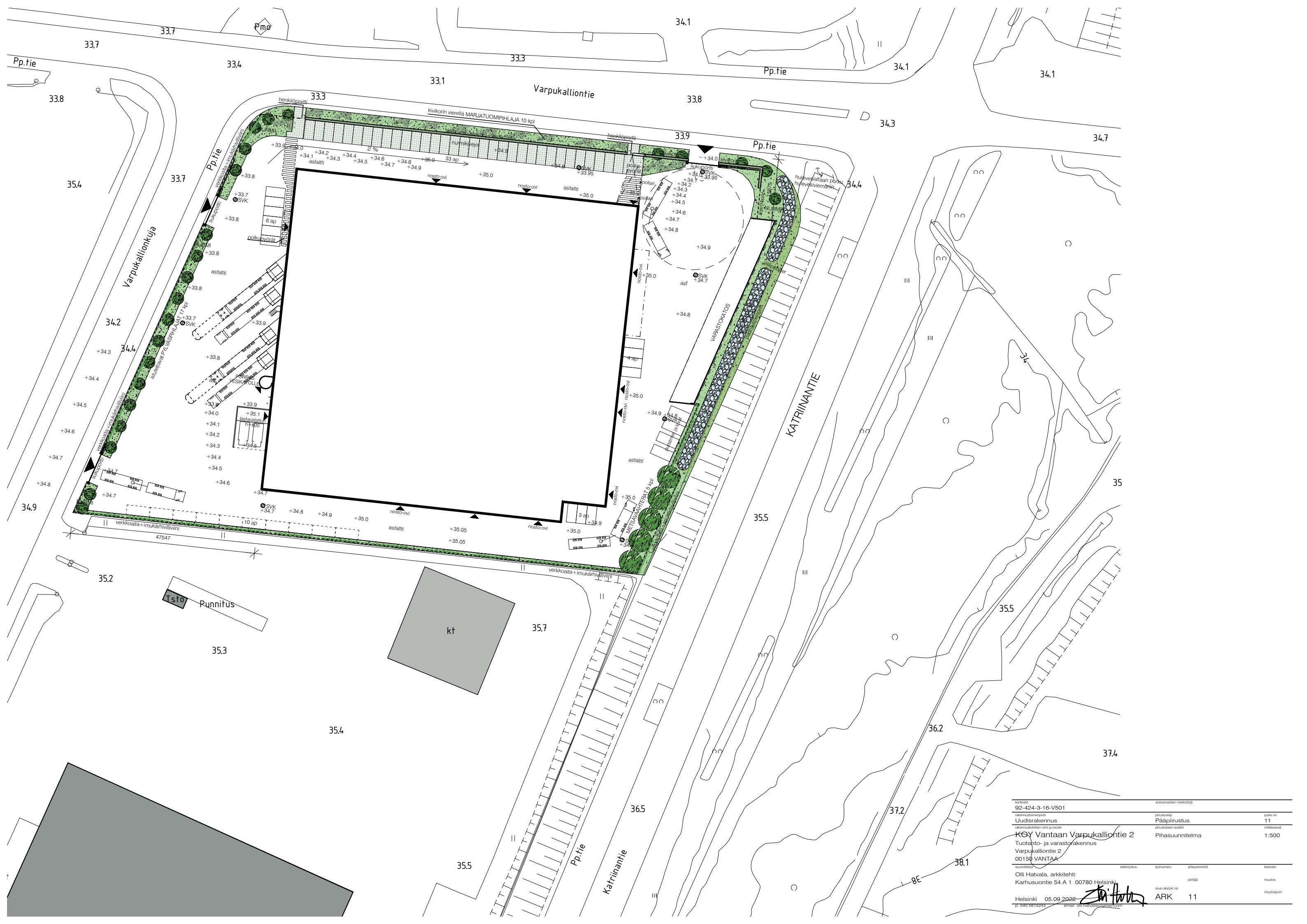
Byörrakennus

KOY Vantaan Varpukalliontie 2
Tuotanto- ja varastorakennus
Varpukalliontie 2
00150 VANTAA

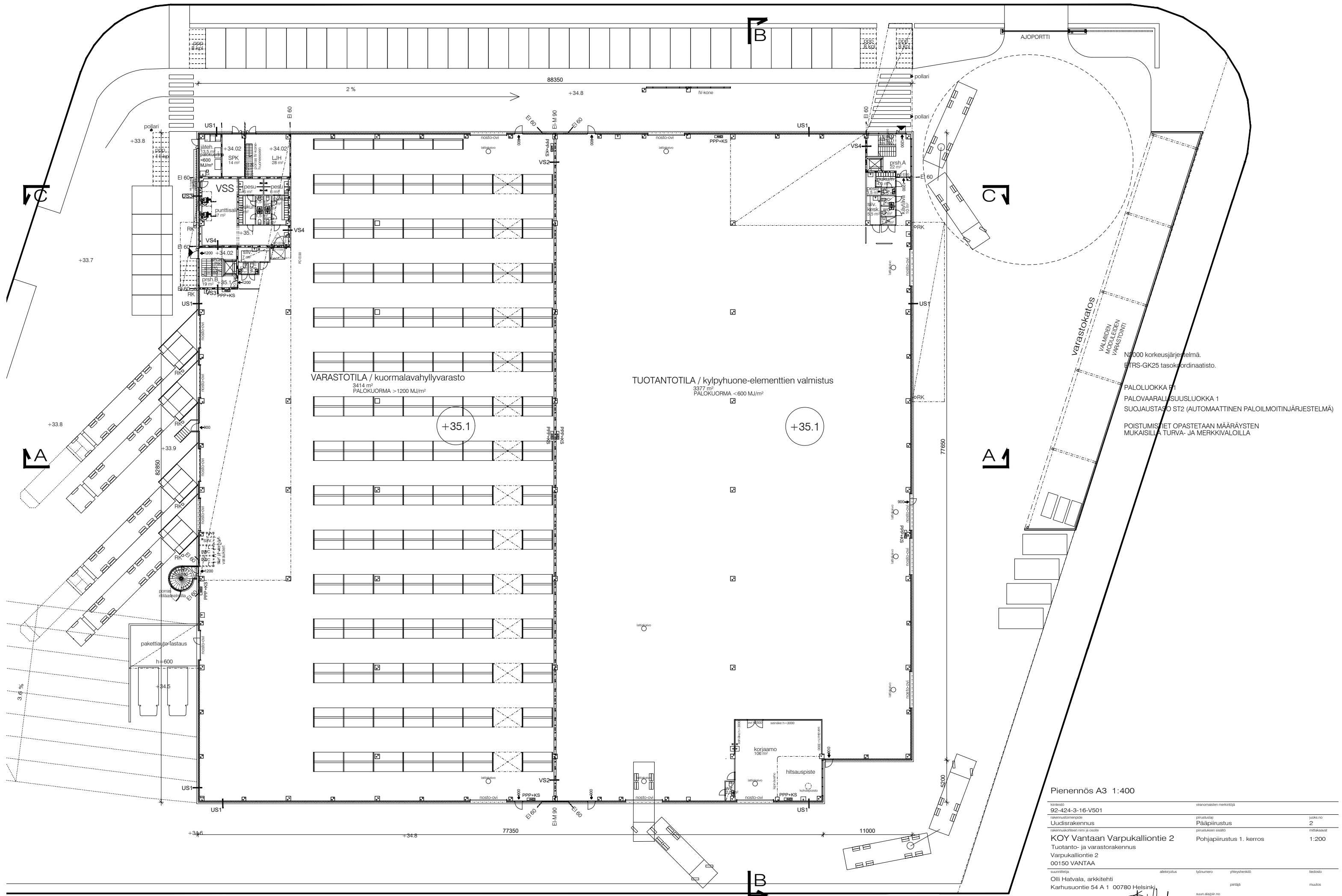
suunnittelija Olli Hatvala, arkkitehti
Karlhusontie 54 A 1 00780 Helsinki

05.09.2022

ARK



kohtaus	92-424-3-16-V501		viranomaisen merkintä
rakennuslupamäärä	piirustajat	luku.no	
Uudisrakennus	Pääpiirustus	11	
rakennusluokituksen nimi ja osasto	piirustuksen sisältö	mittakaavat	
KOY Vantaan Varpukalliontie 2	Pihasuunnitelma	1:500	
Tuotanto- ja varastorakennus			
Varpukalliontie 2			
00150 VANTAA			
suunnittelija	alikepitys	työnumero	yhteyshenkilö
Olli Hatvala, arkkitehti			
Karhusuontie 54 A 1 00780 Helsinki			
Helsinki 05.09.2022	suun. alajärj. no	piirittäjä	muutos
p. 040 561526	ARK	11	muutospvm



Pienennös A3 1:400

siirretty 92-424-3-16-V501	viinanomaisen merkintöjä		
rakennuslupajärjestelmä Uudisrakennus	piirustus Pääpiirustus	juoks.no 2	
rakennuskohde KOY Vantaan Varpukalliontie 2	piirustuksen sisältö Pohjapiirustus 1. kerros	mitakaavat 1:200	
suunnittelija Olli Hatvala, arkkitehti	allekirjoitus	työnumero	yhteyshenkilö
Karhusuontie 54 A 1 00780 Helsinki			
Helsinki 05.09.2022	suunnittelijaksi ARK		2
p. 040 5815243	email olli.hatvala@gmail.com		

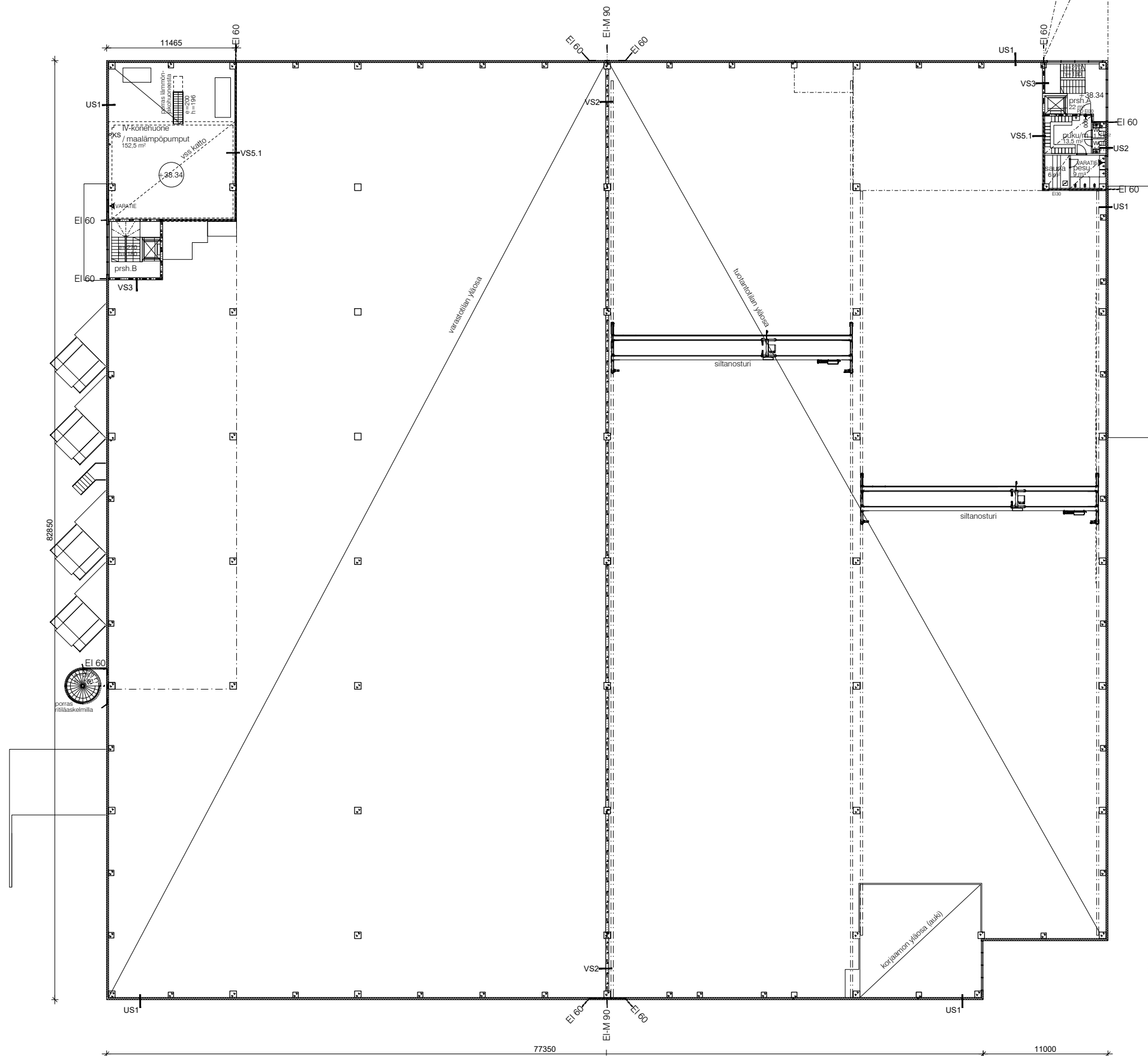
N2000 korkeusjärjestelmä.
ETRS-GK25 tasokoordinaatisto.

PALOLUOKKA P1
PALOVAARALLISUUSLUOKKA 1
SUOJAUSTASO ST2 (AUTOMAATTINEN PALOILMOITINJÄRJESTELMÄ)

POISTUMISTIET OPASTETAAN MÄÄRÄYSTEN
MUKAISILLA TURVA- JA MERKKIVALOILLA

C

A



C

A

Pienennös A3 1:400

kiinteistö	92-424-3-16-V501			viranomaisen merkintä
rakennusnumero	Uudisrakennus	piirustustyyppi	Pääpiirustus	jokien no
rakennuskohteen nimi ja osoite	KOY Vantaan Varpukalliontie 2	piirustuksen nimi	Pohjapiirustus 2. kerros	mittakaava
	Tuotanto- ja varistorakennus			1:200
	Varpuhalliontie 2			
	00150 VANTAA			
suunnittelija	Olli Hatvala, arkkitehti	alkupäivä	työnumero	yhteyshenkilö
	Karhusuontie 54 A 1 00780 Helsinki			
Helsinki	05.09.2022	suunnittelijan nimi	ARK	3
p. 040 5815243	email: olli.hatvala@pvm.fi			

N2000 korkeusjärjestelmä.
ETRS-GK25 tasokoordinaatisto.

PALOLUOKKA P1
PALOVAARALLISUUSLUOKKA 1
SUOJAUSTASO ST2 (AUTOMAATTINEN PALOILMOITINJÄRJESTELMÄ)

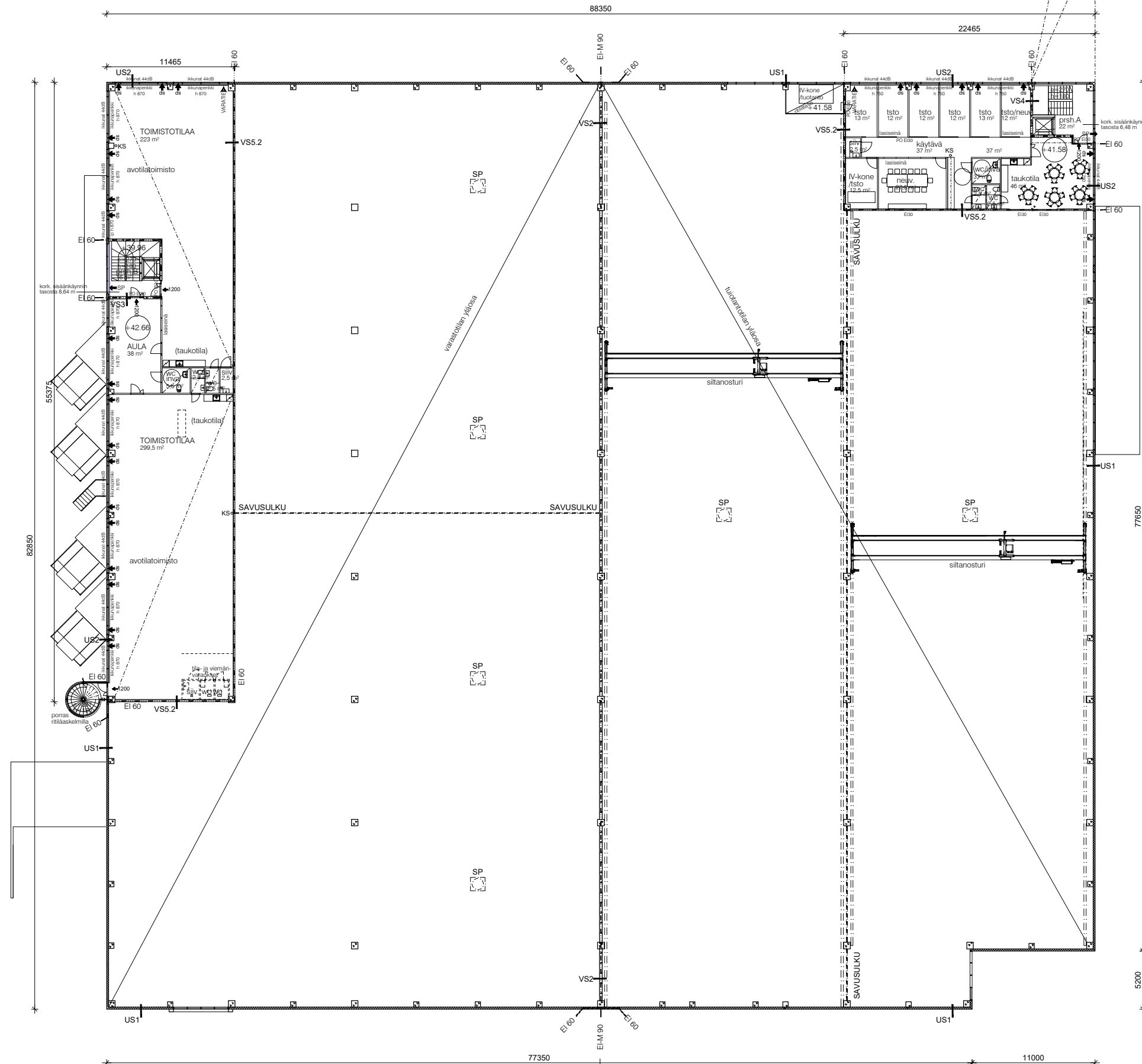
POISTUMISTIET OPASTETAAN MÄÄRÄYSTEN
MUKAISILLA TURVA- JA MERKKIVALOILLA

C

A

C

A



77650

5200

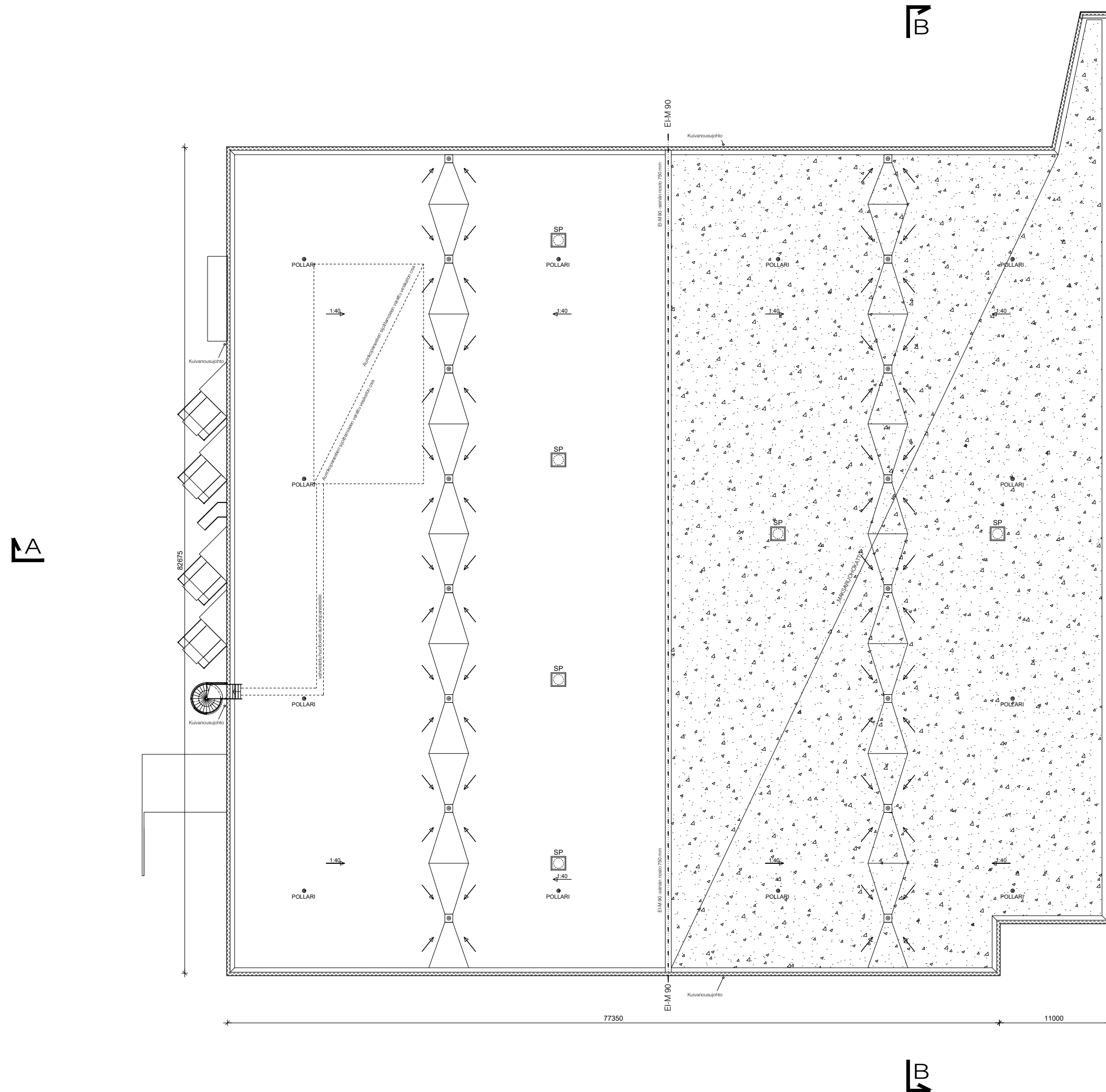
Pienennös A3 1:400

kirjasto	viivomaisen merkintä	
92-424-3-16-V501		
maavalmuuseksp	piirustaja	juok.no
Uudisrakennus	Pääpiirustus	4
maavalmuuseksp	piirustuksen sisältö	ntbkaavat
KOY Vantaan Varpukalliontie 2	Pohjapiirustus 3. kerros	1:200
Tuotanto- ja varistorakennus		
Varpukalliontie 2		
00150 VANTAA		
suunnittelija	alokirjoitus	työnumero
Olli Hatvala, arkkitehti		yhteyshenkilö
Karhuvaara 54 A 1 00780 Helsinki		piirittäjä
Helsinki 05.09.2022	suun. alkuperä	ARK
p. 040 5815243	email: olli.hatvala@gmail.com	4

N2000 korkeusjärjestelmä.
ETRS-GK25 tasokoordinaatisto.

PALOLUOKKA P1
PALOVAARALLISUUSLUOKKA 1
SUOJAUSTASO ST2 (AUTOMAATTINEN PALOILMOITINJÄRJESTELMÄ)

POISTUMISTIET OPASTETAAN MÄÄRÄYSTEN
MUKAISILLA TURVA- JA MERKKIVALOILLA



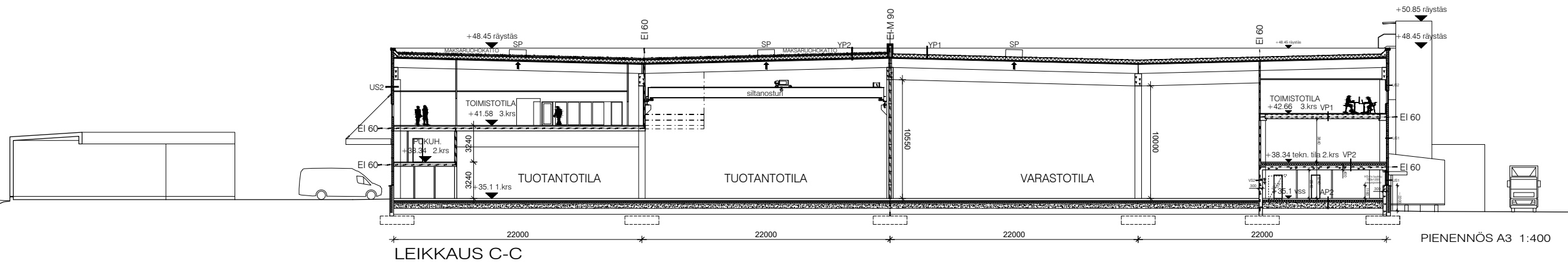
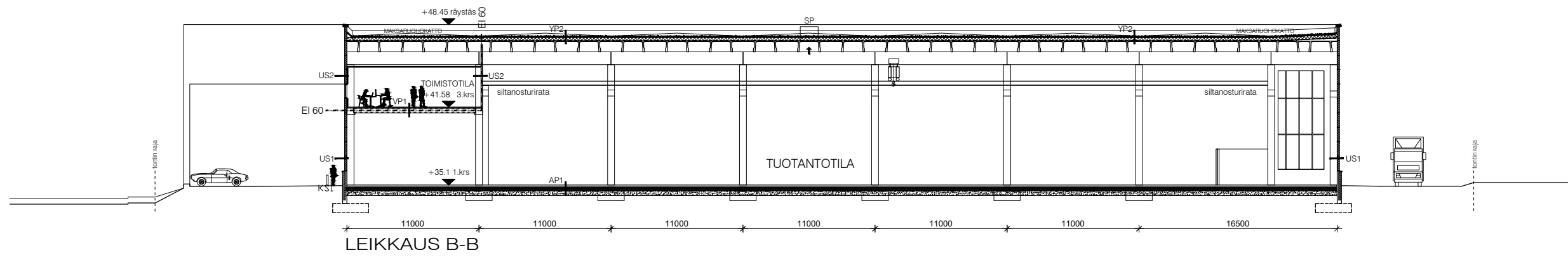
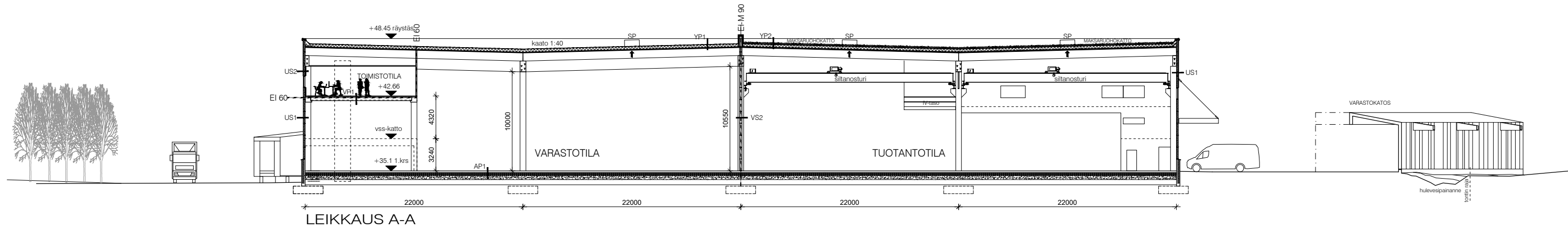
77650

5200

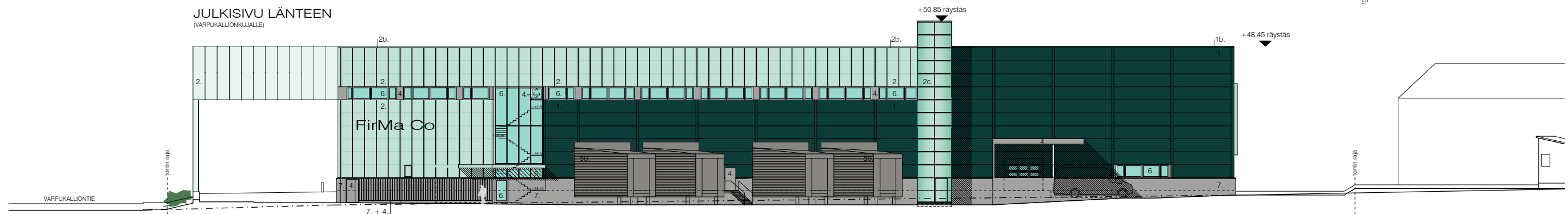
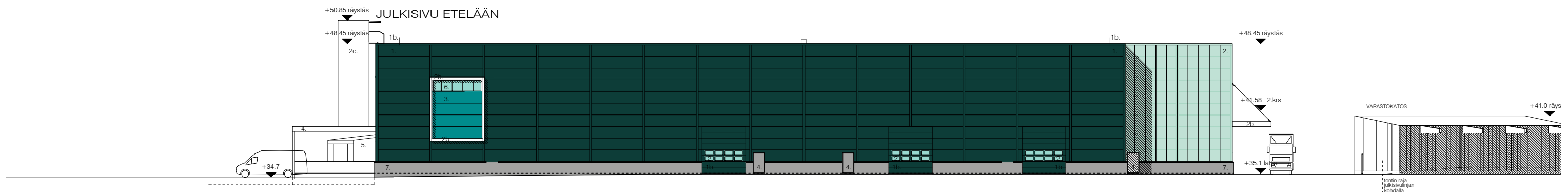
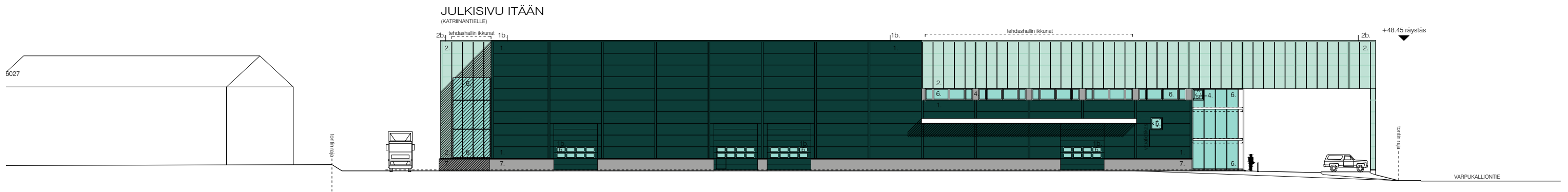
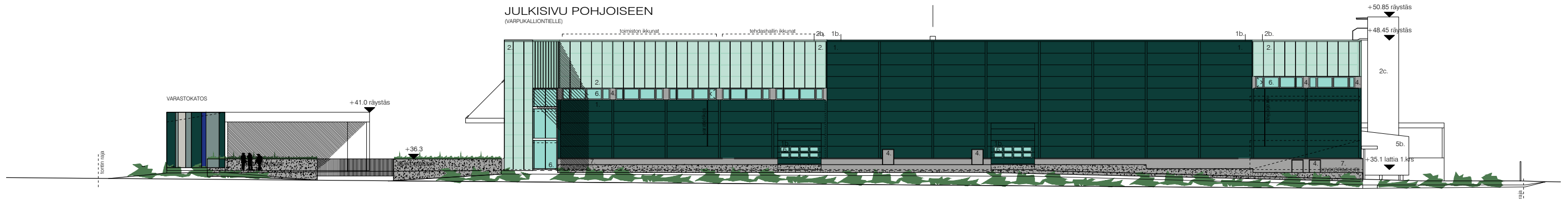
PIENENNÖS A3 1:400

kuvasäö	viaromastan merkintöj			
92-424-3-16-V501				
rakennusomaj	piirustaj	jak.nö		
Uudisrakennus	Päpäirustus	5		
läännyöstyön omj ja osaj	piirustajan osaj	muutost		
KOY Vantaan Varpukalliontie 2	Vesikatto	1:200		
Tuotanto- ja varastorakennus				
Varpukalliontie 2				
00150 VANTAA				
suunnitaja	alajakäpaja	työnnumero	yläyhteyhenkö	laskotö
Olli Hatvala, arkkitehti				
Karhuöuntie 54 A 1 00780 Helsinki			piirijä	muutost
Helsinki 05.09.2022			suunnitajan nö	muutostpm
p. 040 5815243 email olli.hatvala@gmail.com			ARK 5	

N2000 korkeusjärjestelmä.
 ETRS-GK25 tasokoordinaatisto.
 PALOLUOKKA P1
 PALOVAARALLISUUSLUOKKA 1
 SUOJAUSTASO ST2 (AUTOMAATTINEN PALOILMOITINJÄRJESTELMÄ)
 POISTUMIET OPASTETAAN MÄÄRÄYSTEN
 MUKAISILLA TURVA- JA MERKKIVALOILLA



kirjasto	viivomäärän merkintä	
92-424-3-16-V501	piirustuksen nimi	juokse.no
Uudisrakennus	Pääpiirustus	6
Uudisrakennus	Leikkaus A-A	1:200
Tuotanto- ja varastorakennus	Leikkaus B-B	1:200
Varpukalliontie 2	Leikkaus C-C	1:200
00150 VANTAA		
suunnittelija	allekirjoitus	työnumero
Olli Hatvala, arkkitehti		
Karhusuontie 54 A 1 00780 Helsinki		
Helsinki 05.09.2022	suunnittelijan no	arkki
010 5815243	email olli.hatvala@gmail.com	6



JULKISIVUMATERIAALIT:

1. TERÄSPINTAINEN KEVYTELEMENTTI, MIKROURITUS, TUMMA VIHREÄ RAL 6004
- 1b. TERÄSPELTI, TUMMA VIHREÄ RAL 6004
2. TERÄSPINTAINEN KEVYTELEMENTTI, SILEÄ+PYSTYLISTAT, VAALEA VIHREÄ RAL 6027
- 2b. TERÄSPELTI, VAALEA VIHREÄ RAL 6027
- 2c. PERFOROITU TERÄSPELTI, VAALEA VIHREÄ RAL 6027
3. TERÄSPINTAINEN KEVYTELEMENTTI, MIKROURITUS, SINIVIHREÄ RAL 5018
4. TERÄS / ALUMIINI, VAALEA METALLIHARMAA RAL 9006
5. TERÄS / ALUMIINI, TUMMA METALLIHARMAA RAL GRAFIITTI 9007
- 5b. ALTOPELTI R-S18, TUMMA METALLIHARMAA RAL GRAFIITTI 9007
6. LASI
7. BETONI, LUONNONHARMAA

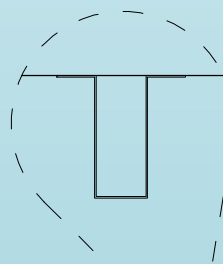
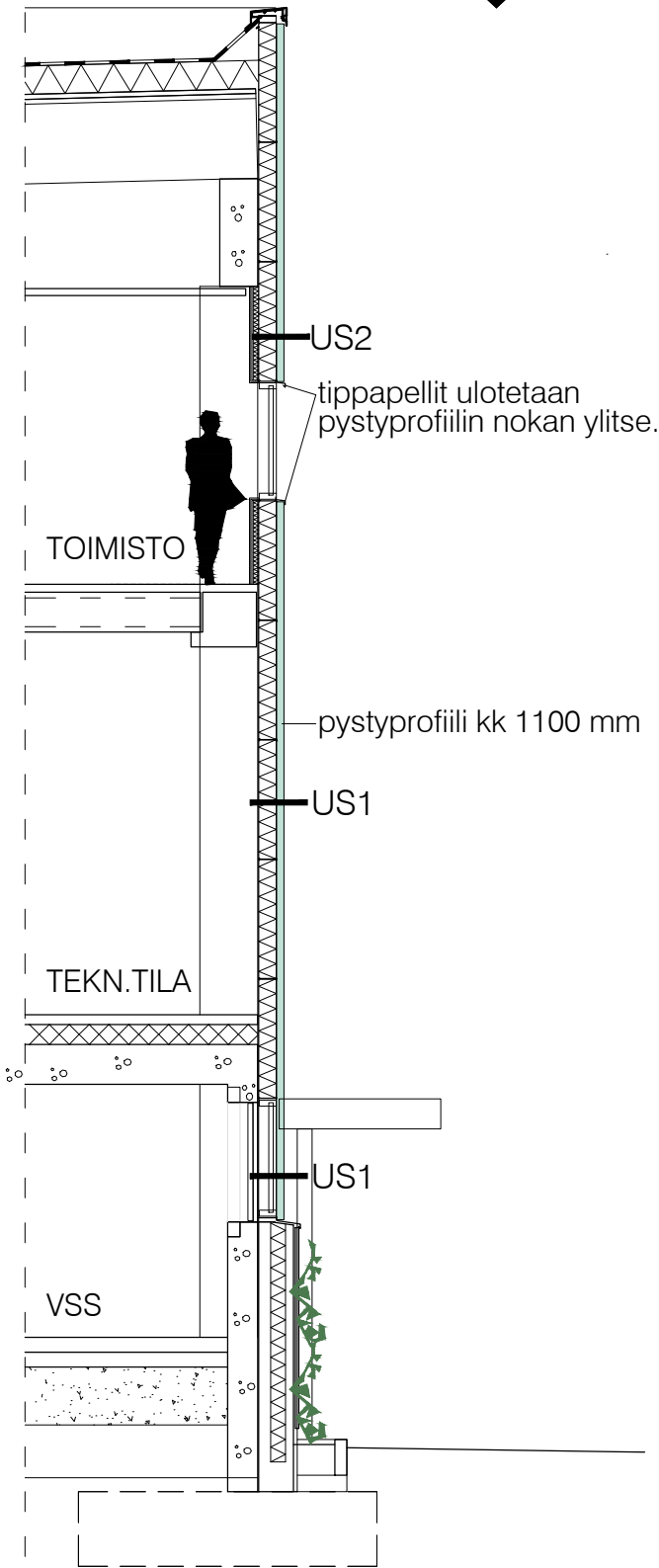
pienennös A3 1:400

kinnitys		viivomaisten merkintöjä	
92-424-3-16-V501			
suunnittelija	alokirjitus	työnnumero	yhteyshenkilö
Olli Hatvala, arkkitehti		00780	
Karhusuontie 54 A 1			
Helsinki	05.09.2022	ARK	7
p: 040 5815243		email: olli.hatvala@firma.com	
suunnittelija	alokirjitus	työnnumero	yhteyshenkilö
Olli Hatvala, arkkitehti		00780	
Karhusuontie 54 A 1			
Helsinki	05.09.2022	ARK	7
p: 040 5815243		email: olli.hatvala@firma.com	

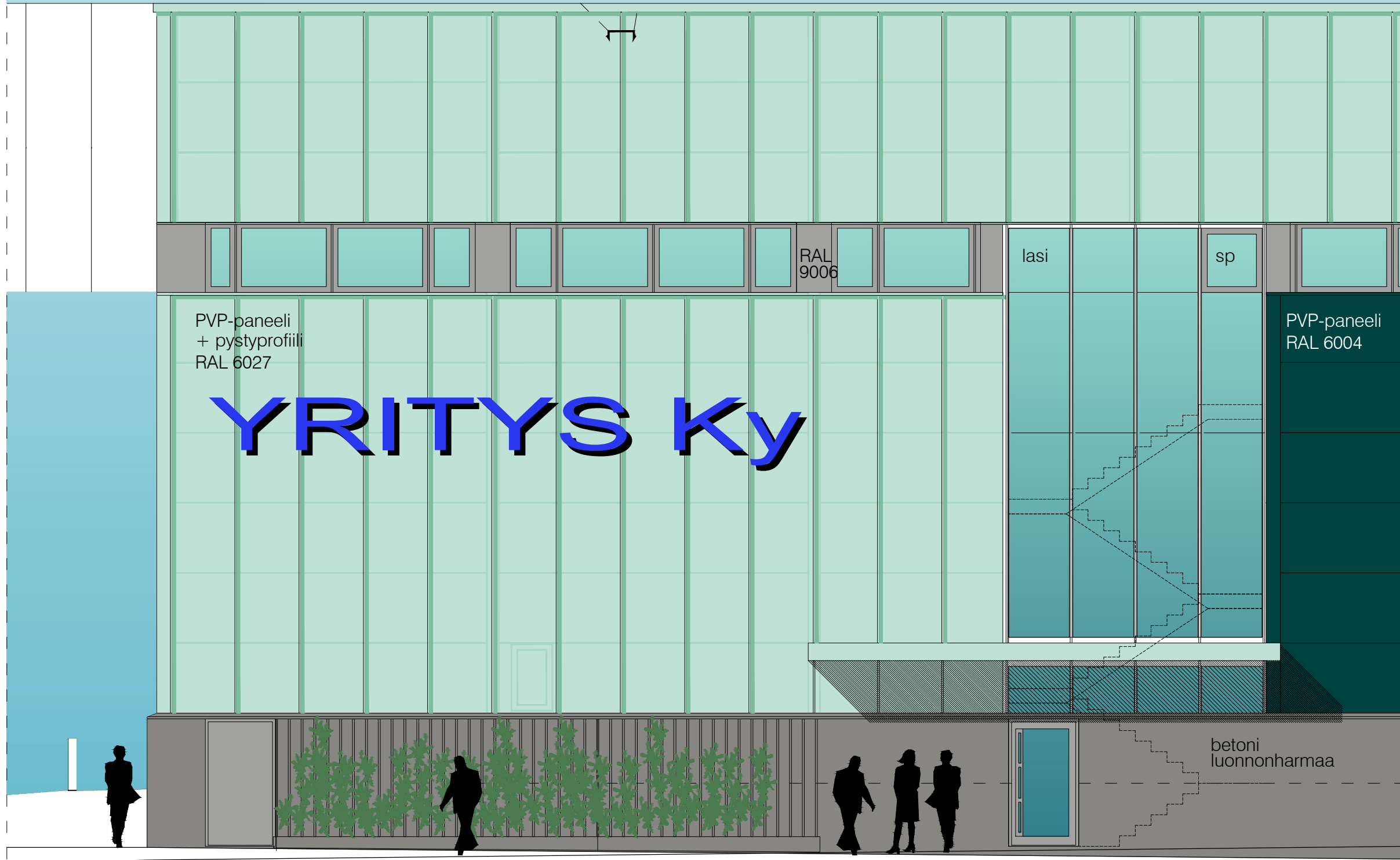
VARPUKALLIONTIE 2, TUOTANTO- JA VARASTORAKENNUS

JULKISIVU LÄNTEEN / LEIKKAUS JA KATKELMA, VARASTO-OSAN SISÄÄNKÄYNTI

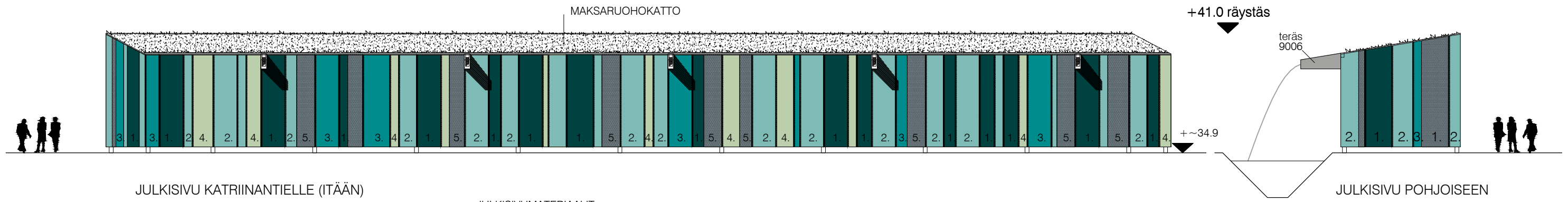
+48.45 räystä



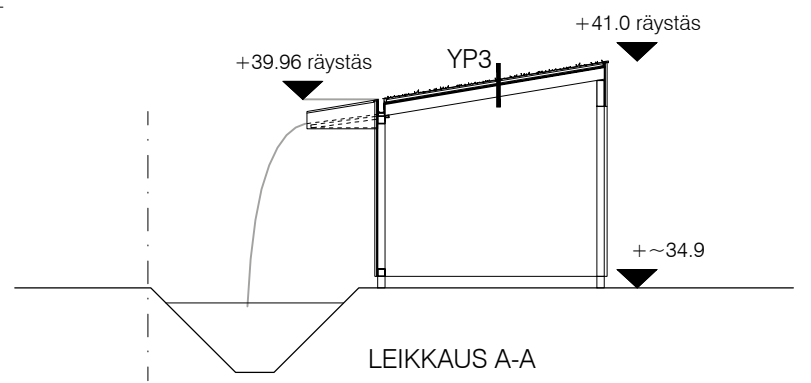
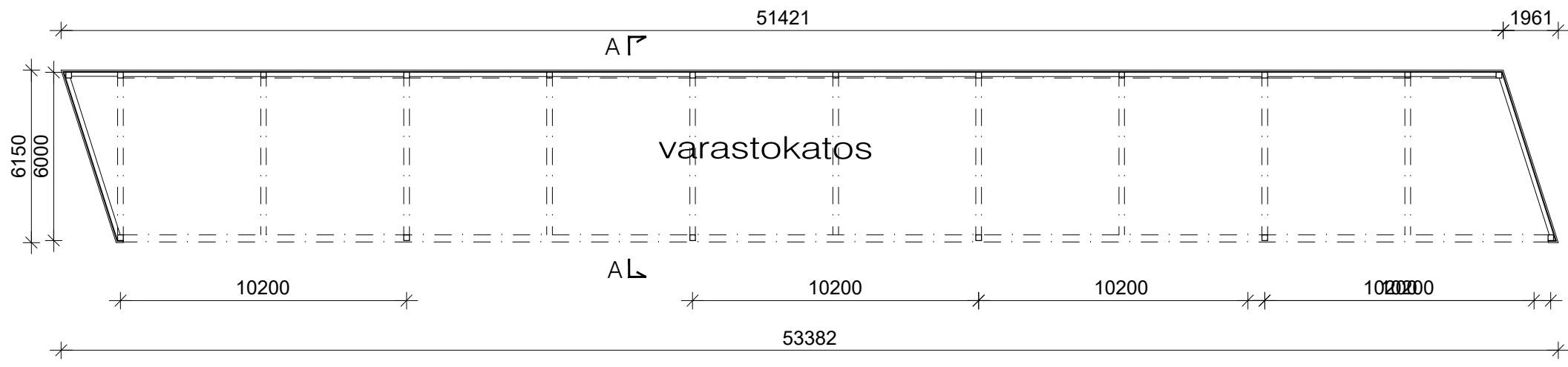
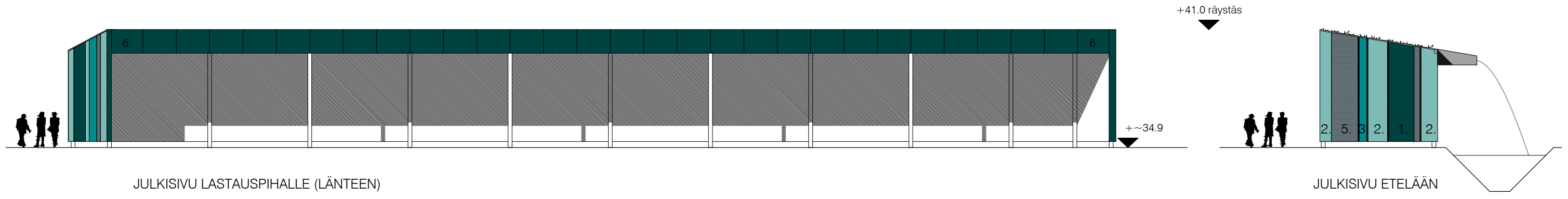
JULKISIVUN PYSTYPROFIILI, hattulista tai vast. korkeus ~75 mm, kk 1100 mm



varausno 92-424-3-16-V501		varonomaisten merkintä	
suunnitelman nimi ja osat Uudisrakennus	työnumero Pääpiirustus	jakelu 12	mittakaava
suunnittelijan nimi ja osoite KOY Vantaan Varpukalliontie 2 Tuotanto- ja varistorakennus Varpukalliontie 2 00150 VANTAA	työnumero Julkisivuleikkaus ja -katkelma	mittakaava 1:75	
suunnittelija Olli Hatvala, arkkitehti Karhusuontie 54 A 1 00780 Helsinki	alokirjitus 00780 Helsinki	työnumero 00780 Helsinki	yleismerkitys 12
Helsinki 05.09.2022	suunnittelijan nimi ja osoite ARK	työnumero 12	muutos muutos
p: 040 5815243		sivust: olli.hatvala@arkki.com	



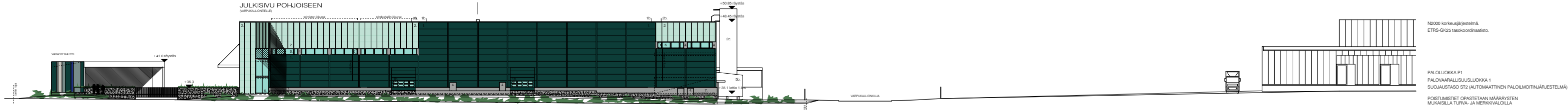
- JULKISIVUMATERIAALIT:
1. TERÄS, TUMMA VIHREÄ RAL 6004
 2. TERÄS, VAALEA VIHREÄ RAL 6027
 3. TERÄS, SINIVIHREÄ RAL 5018
 4. TERÄS, VAALEA LÄMMIN VIHREÄ RAL 6019
 5. TERÄS, PERFOROITU SINIHARMAA RAL 7031
 6. AALTOPELTI R-S18, TUMMA VIHREÄ RAL 6004



Pienennös A3 1:200

kirjasto	viivomaiden merkistö		
92-424-3-16-V501			
piirustustyypit	Pääpiirustus	8	osasto
Uudisrakennus			
rakennuksen nimi ja osoite	KOY Vantaan Varpukalliontie 2	Varastokatos	1:100
	Tuotanto- ja varastorakennus	Pohjapiirros, leikkaus	
	Varpukalliontie 2	ja julkisivut	
	00150 VANTAA		
suunnittelija	arkkitehti	työnumero	yhteyshenkilö
Olli Hatvala, arkkitehti			
Karhusuontie 54 A 1 00780 Helsinki			
Helsinki 19.09.2022	suunnittelija	ARK	8
p. 0405815243	email: olli.hatvala@gmail.com		

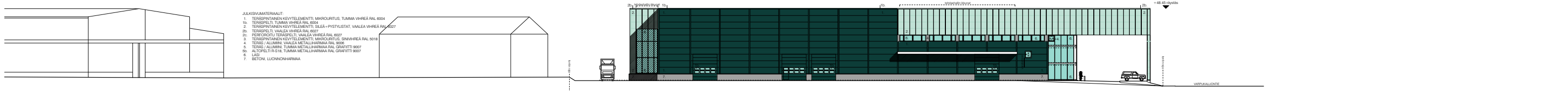
JULKISIVU POHJOISEEN
(VÄRPUKALLIONTELE)



N2000 korkeusjärjestelmä,
ETRS-GK25 tasokoordinaatio.

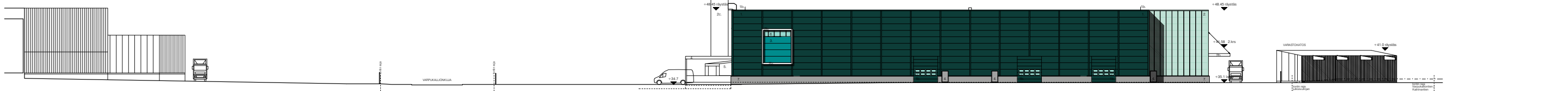
PALOLUOKKA P1
PALOVAARALLISUUSLUOKKA 1
SUOJAUSTASO ST2 (AUTOMAATTINEN PALOILMOTINJÄRISTELMÄ)
POSTILMISTIET OPASTETAAN MÄÄRÄYSTEN
MUKAISILTA TURVA- JA MERKKIVALOILLA

JULKISIVU ITÄÄN
(VÄRPUKALLIONTELE)

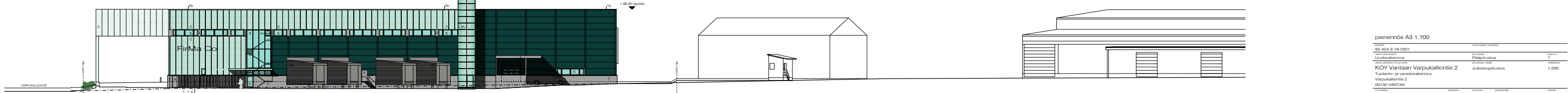


- JULKISIVUMATERIAALIT:
1. TERÄSPINTAINEN KEVYTELEMENTTI, MIKKOURITUS, TUMMA VÄRHEÄ RAL 6004
 - 1b. TERÄSPILTI, TUMMA VÄRHEÄ RAL 6004
 2. TERÄSPINTAINEN KEVYTELEMENTTI, OLEA-PYSTYLISTAT, VAALEA VÄRHEÄ RAL 6007
 - 2b. TERÄSPILTI, VAALEA VÄRHEÄ RAL 6007
 3. PERFOROITU TERÄSPILTI, VAALEA VÄRHEÄ RAL 6007
 4. TERÄS / ALUMIINI VAALEA METALLIVÄRMA RAL 9008
 5. TERÄS / ALUMIINI TUMMA METALLIVÄRMA RAL 9008
 6. ALIOMALTI R 318, TUMMA METALLIVÄRMA RAL GRAYITTI 9007
 7. LASI
 8. BETONI, LUONNONVÄRMA

JULKISIVU ETELÄÄN
(VÄRPUKALLIONTELE)



JULKISIVU LÄNTEEN
(VÄRPUKALLIONTELE)



pienennös A3 1:700

30-424.3-16-V501	Päivitysohjelma	7
Lähtökohde	Päivitysohjelma	7
KOY Vantaan Värpukalliontie 2	Julkisivupinustus	1:200
Värpukalliontie 2		
00150 VANTAA		
Olli Heikkilä, arkkitehti		
Kaivuseurantie 54 A 1 00780 Espoo		
Helsinki 05.09.2022	ARK	7

VARPUKALLIONTIE 2, TUOTANTO- JA VARASTORAKENNUS



Katunäkymä; Varpukalliontie

VARPUKALLIONTIE 2, TUOTANTO- JA VARASTORAKENNUS



Ilmanäkymä; Katriinantie / Varpukalliontie

Helsinki 24.08.2022
Olli Hatvala, arkkitehti
Karhusuontie 54 A 1 00780 Helsinki p. 040 5815243 email olli.hatvala@gmail.com