

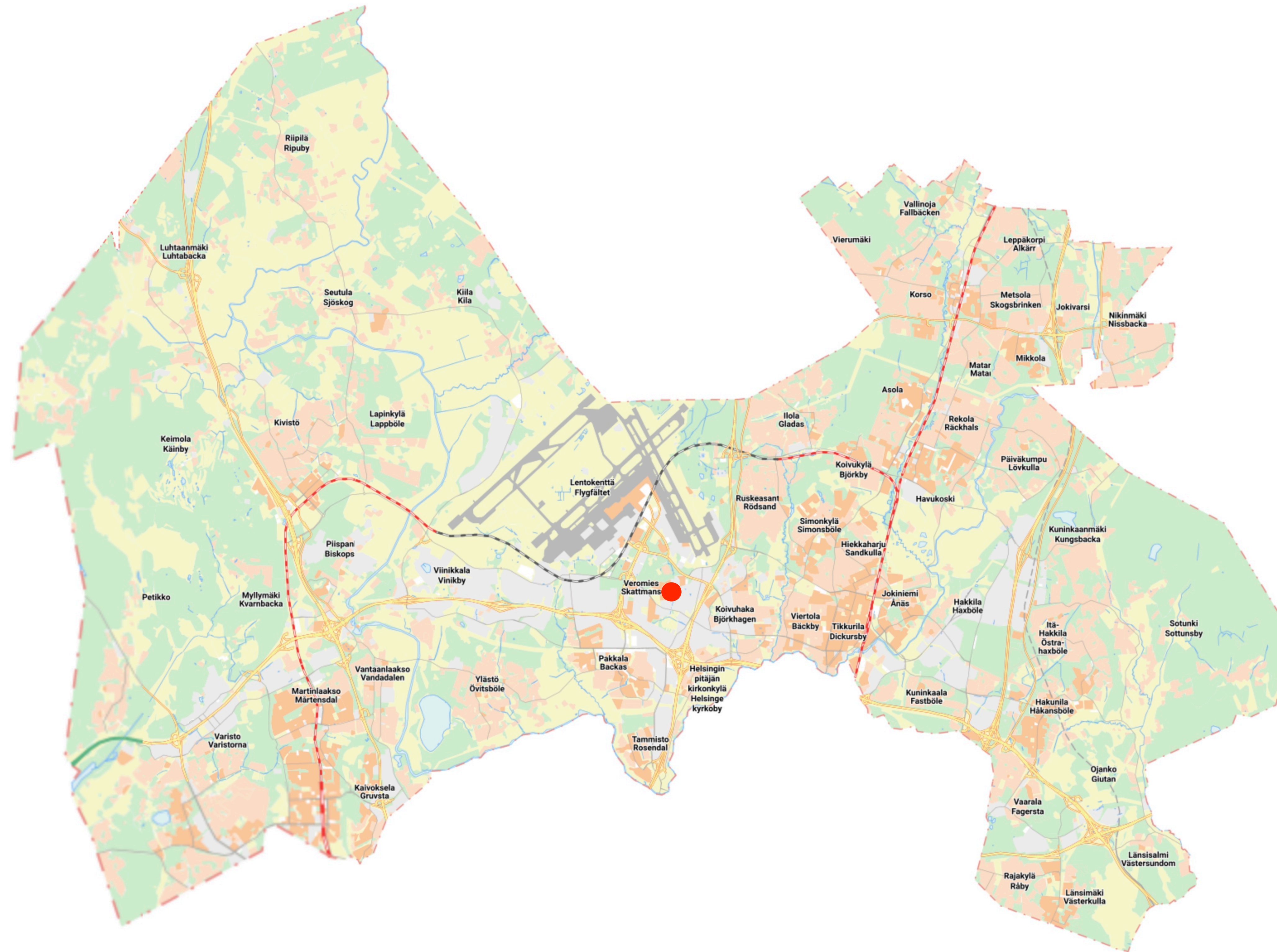
AS. OY VANTAAN MESTARI
AS. OY VANTAAN SUUTARI

Rakennuslupajaosto
1.11.2022



AS. OY VANTAAN MESTARI
AS. OY VANTAAN SUUTARI

Sijainti





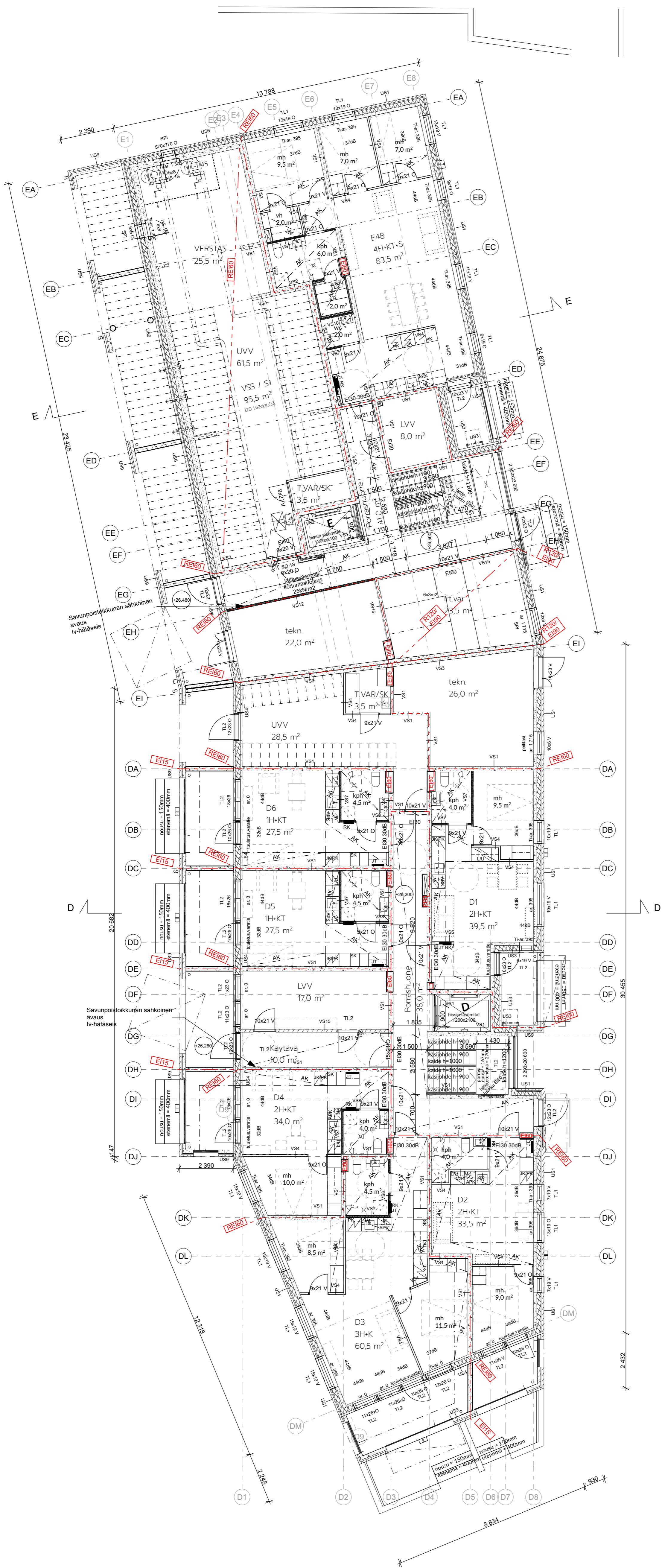
- MERKINNÄT**
- Istutettava lehtipuu
 - Istutettava lehtipensasaita
 - Istutettava perenna
 - Nurmi
 - Kuonikate
 - Betonikiveys, väri: hiekanruskea
 - Betonikiveys, väri: kajo
 - Betonikiveys, väri: punamusta
 - Kivituhka
 - Urakka-alue

TUNNUS	NIMI	KOKO	KASVUAL. SYV.	MEN. VYÖH.	IST. ET.	KPL
Rial	LEHTIPENSAAT Ribes alpinum, taikinamarja	aitataimi 40 cm	VII	30 cm		348
Gena	PERENNAT Geranium macrorrhizum, tuoksukurjenpolvi	40 cm		35 cm		32
LITh	Ligularia "The Rocket", aurinkonauhus	40 cm		60 cm		4
Wate	Waldsteinia ternata, rönсыnsikka	20 cm		35 cm		35
MadoGr	HYÖTYKASVIT Malus domestica "Grenman", tarhaomenapuu "Grenman"	80 cm				4
MadoPi	Malus domestica "Pirja", omenapuu "Pirja"	80 cm				2
ProRa	Prunus cerasus "Rauhaian Morelli", hapankirsikka	80 cm				2

KIVIMALLI	TUOTE	LADONTAKUVIO	PINTA-ALA (m ²)
LUONNONKIVET			
Maisemakivi	ø 600-800 mm		10 kpl
BETONIKIVET			
Betonilaatta 300x300	50 mm musta	reunaladonta	72
Betonikivet	80 mm hiekanruskea		140
Betonikivet	80 mm kajo		57
Betonikivet	80 mm punamusta		13

PÄÄLLYSTETYPPI	TUOTE	PINTA-ALA (m ²)
KIVITUHKAT		
Kivituhka	ø 0-8 mm, kerrosvahvuus 5 cm	180
KATTEET		
Kuonikate	Palakoko 10-150 mm, kerrosvahvuus 7 cm	57
NURMETUKSET		
Nurmi	Nurmiseoksen käyttöluokka 1	220

K.osa/Kytk	Kortti/Tila	Tontti/Ro.o	Viranomaisen arkkitehtimerkintöjä varten
52	308	16	
Rakennusluovutus			Piirustajat
UUDISRAKENNUS			YLEISSUUNNITELMA
Rakennuskuuteen nimi ja osoite			Piirustuksen osasto
As. Oy Vantaan Metsuri ja As. Oy Vantaan Suutari			PIHASUUNNITELMA
01530 VANTAA			1:250
			Suunnitteluvuosi, työnnumero ja piirustuksen numero
			YMP 22002
	Carmenia MEERI ALATALO Hiltusenlie 25 B 7, 90620 Oulu puh. 045 3210 116 sähköposti: meeri.alatalo@carmenia.fi		
Päiväys			
20.9.2022 OULU			



Rakennuksen paloluokka P1
 Asunnot osastoidaan EI60
 Pystynous osastoidaan EI60
 Kantavat rakenteet R60, parvekkeiden kantavat rakenteet R30
 Huoneistokohtainen ilmanvaihtojärjestelmä.
 Lämmitysjärjestelmänä maalämpö erillisen maalämpösuunnitelman mukaan.
 Painovoimainen savunpoisto erillisen paloteknisen suunnitelman mukaan.

Äänitasoeroluku $DnT,w > 55$ dB, askeläänitaso $L_nT,w + 1,50-2000 < 53$ dB
 Asunnoissa sähköverkkoon kytketty palovarotin

Asuinhuoneiden ulkokuoren ääneneristävyyden lentoliikennemelua AL vastaan on oltava vähintään 32dB.

Ikkunoiden ja parvekkeiden ääneneristykset erillisen meluselvityksen mukaan.

Jokaisen huoneen ovien ja ikkunoiden ilmäääneneristävyyksiluvut määriteltä liikennemeluselvityksen liitteessä 7.

Porrashuoneen kantavat seinät: paksuus 200 mm

Ikkunat, joiden alareuna alle 700 mm:
 TL1 Karkaistu turvalasi sisäpuolella
 TL2 Karkaistu turvalasi sisä- ja ulkopuolella
 TL3 Laminoitu turvalasi sisäpuolella, mitoitus kaidekuorman mukaan

9M-ovien leveys 90 asteen avautumiskulmassa vähintään 800 mm avatun ovilevyn kohdalla, tarvittaessa ovesa kulkuaukkokarmi.

Parvekkeiden korkeus 1050mm

Osa parvekkeista varustetaan varatiluukulla EI15, koko 7M x 8M ja osa poistumislukulla EI30 kiinteine tikkainnein, luukun koko 6M x 6M. Sijainnit pohjapiirustusten mukaan.

Alaslaskujen korkeus yleensä 2350mm.

Korkeusjärjestelmä N2000

Kaupunginosa/kylä	Kortteli/tila	Tontti/Rh:o	Viranomaisten arkistointimerkintä varten
52	308	15	
Rakennustoimengido	UUDISRAKENNUS	Piirustustaji	Pääpiirustukset
Rakennuskohteen nimi ja osoite	As. Oy Vantaan Mestari (porras D)	Piirustuksen sisältö	Pohjapiirustus 1.kerros
As. Oy Vantaan Suutari (porras E)		Mittakaava	1:100
Pyhkäisykorvaus %	05130 Vantaa		
Suunnittelutoimiston tiedot	LUO arkkitehdit Oy	Hallituskatu 13-17 D	p. +358 40 163 6654
	90100 Oulu	etunimi.sukunimi@luoarkkitehdit.fi	
Piirtäjä	Suunnittelija	Työnnumero	
		2132	
Päiväys	Vastuullinen suunnittelija	Suunniteluola ja piirustusnumero	Muutos
20.9.2022	<i>Laura Sipilä</i> Laura Sipilä, arkkitehti SAFA	ARK 2132-003 001	



Rakennuksen paloluokka P1
 Asunnot osastoidaan EI60
 Pystynous osastoidaan EI60
 Kantavat rakenteet R60, parvekkeiden kantavat rakenteet R30
 Huoneistokohtainen ilmanvaihtojärjestelmä.
 Lämmitysjärjestelmänä maalämpö erillisen maalämpösuunnitelman mukaan.
 Painovoimainen savunpoisto erillisen paloteknisen suunnitelman mukaan.

Äänitasoeroluku $DnT,w > 55$ dB, askeläänitaso $L_nT,w + 1,50-2000 < 53$ dB
 Asunnoissa sähköverkkoon kytketty palovarotin

Asuinhuoneiden ulkokuoren ääneneristävyyden lentoliikennemelua AL vastaan on oltava vähintään 32dB.

Ikkunoiden ja parvekkeiden ääneneristykset erillisen meluselvityksen mukaan.

Jokaisen huoneen ovien ja ikkunoiden ilmäääneneristävyyksiluvut määriteltä liikennemeluselvityksen liitteessä 7.

Porrashuoneen kantavat seinät: paksuus 200 mm

Ikkunat, joiden alareuna alle 700 mm:
 TL1 Karkaistu turvalasi sisäpuolella
 TL2 Karkaistu turvalasi sisä- ja ulkopuolella
 TL3 Laminoitu turvalasi sisäpuolella, mitoitus kaidekuorman mukaan

9M-ovien leveys 90 asteen avautumiskulmassa vähintään 800 mm avatun ovilevyn kohdalla, tarvittaessa ovesa kulkuaukkokarmi.

Parvekkeiden korkeus 1050mm

Osa parvekkeista varustetaan varatiluukulla E115, koko 7M x 8M ja osa poistumislukulla EI30 kiinteine likkaineen, luukun koko 6M x 6M. Sijainnit pohjapiirustuksen mukaan.

Alaslaskujen korkeus yleensä 2350mm.

Korkeusjärjestelmä N2000

Kaupunginosa/kylä	Korttel/tila	Tontti/Rh/o	Viranomaisten arkkitehtimerkintöjä varten
52	308	15	
Rakennustoimengende	UUDISRAKENNUS	Piirustustaj	Pääpiirustukset
Rakennuskohteen nimi ja osoite	As. Oy Vantaan Mestari (porras D) As. Oy Vantaan Suutari (porras E)	Piirustuksen sisältö	Pohjapiirustus 2.kerros
Suunnittelutoimiston tiedot	LUO arkkitehdit Oy Hallituskatu 13-17 D 90100 Oulu	etunimi.sukunimi@luoarkkitehdit.fi	Mittakaavat 1:100
Piirtäjä	Suunnittelija	Työnnumero	
		2132	
Päiväys	Vastuullinen suunnittelija	Suunnitteluala ja piirustusnumero	Muutos
20.9.2022	<i>Laura Sipilä</i> Laura Sipilä, arkkitehti SAFA	ARK 2132-003 002	



Rakennuksen paloluokka P1
 Asunnot osastoidaan EI60
 Pystynous osastoidaan EI60
 Kantavat rakenteet R60, parvekkeiden kantavat rakenteet R30
 Huoneistokohtainen ilmanvaihtojärjestelmä.
 Lämmitysjärjestelmänä maalämpö erillisen maalämpösuunnitelman mukaan.
 Painovoimainen savunpoisto erillisen paloteknisen suunnitelman mukaan.

Äänitasoeroluku $DnT,w > 55$ dB, askeläänitaso $L_nT,w + 1,50-2000 < 53$ dB
 Asunnoissa sähköverkkoon kytketty palovarotin

Asuinhuoneiden ulkokuoren ääneneristävyyden lentoliikennemelua AL vastaan on oltava vähintään 32dB.

Ikkunoiden ja parvekkeiden ääneneristykset erillisen meluselvityksen mukaan.

Jokaisen huoneen ovien ja ikkunoiden ilmäääneneristävyyksiluvut määritelly liikennemeluselvityksen liitteessä 7.

Porrashuoneen kantavat seinät: paksuus 200 mm

Ikkunat, joiden alareuna alle 700 mm:
 TL1 Karkaistu turvalasi sisäpuolella
 TL2 Karkaistu turvalasi sisä- ja ulkopuolella
 TL3 Laminoitu turvalasi sisäpuolella, mitoitus kaidekuorman mukaan

9M-ovien leveys 90 asteen avautumiskulmassa vähintään 800 mm avatun ovilevyn kohdalla, tarvittaessa ovesa kulkuaukkokarmi.

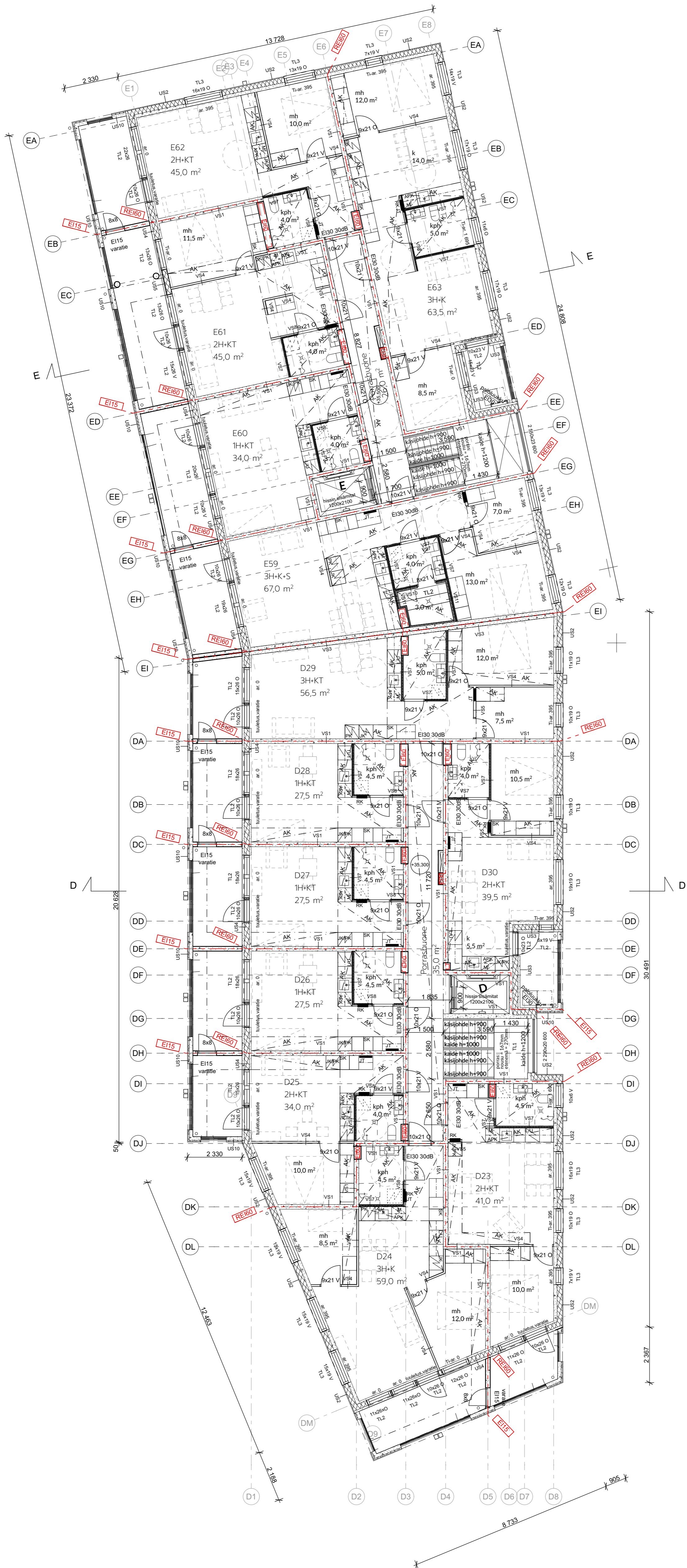
Parvekkeiden korkeus 1050mm

Osa parvekkeista varustetaan varatieluukulla EI15, koko 7M x 8M ja osa poistumislukulla EI30 kiinteine likkaineen, luukun koko 6M x 6M. Sijainnit pohjapiirustusten mukaan.

Alaslaskujen korkeus yleensä 2350mm.

Korkeusjärjestelmä N2000

Kaupunginosa/kylä	Korttel/tila	Tontti/Rno	Viranomaisen arkistointimerkintä varten
52	308	15	
Rakennusluokitus	UUDISRAKENNUS	Piirustustyyppi	Pääpiirustukset
Rakennuskohteen nimi ja osoite	As. Oy Vantaan Mestari (porras D)	Piirustuksen sisältö	Pohjapiirustus 3.kerros
Mittakaava	As. Oy Vantaan Suutari (porras E)		1:100
Suunnittelutoimiston tiedot	LUO arkkitehdit Oy		
Hallituskatu 13-17 D	etunimi.sukunimi@luoarkkitehdit.fi	p. +358 40 163 6654	
90100 Oulu			
Piirtäjä	Suunnittelija	Työnnumero	
		2132	
Päiväys	Vastuullinen suunnittelija	Suunniteluola ja piirustusnumero	Muutos
20.9.2022	Laura Sipilä, arkkitehti SAFA	ARK 2132-003 003	



Rakennuksen paloluokka P1
 Asunnot osastoidaan EI60
 Pystynous osastoidaan EI60
 Kantavat rakenteet R60, parvekkeiden kantavat rakenteet R30
 Huoneistokohtainen ilmanvaihtojärjestelmä.
 Lämmitysjärjestelmä maalämpö erillisen maalämpösuunnitelman mukaan.
 Painovoimainen savunpoisto erillisen paloteknisen suunnitelman mukaan.

Äänitasoeroluku $DnT,w > 55$ dB, askeläänitaso $L_nT,w + 1,50-2000 < 53$ dB
 Asunnoissa sähköverkkoon kytketty palovarotin

Asuinhuoneiden ulkokuoren ääneneristävyyden lentoliikennemelua AL vastaan on oltava vähintään 32dB.

Ikkunoiden ja parvekkeiden ääneneristykset erillisen meluselvityksen mukaan.

Jokaisen huoneen ovien ja ikkunoiden ilmäääneneristävyyksiluvut määriteltä liikennemeluselvityksen liitteessä 7.

Porrashuoneen kantavat seinät: paksuus 200 mm

Ikkunat, joiden alareuna alle 700 mm:
 TL1 Karkaistu turvalasi sisäpuolella
 TL2 Karkaistu turvalasi sisä- ja ulkopuolella
 TL3 Laminoitu turvalasi sisäpuolella, mitoitus kaidekuorman mukaan

9M-ovien leveys 90 asteen avautumiskulmassa vähintään 800 mm avatun ovilevyn kohdalla, tarvittaessa ovesa kulkuaukokkarmi.

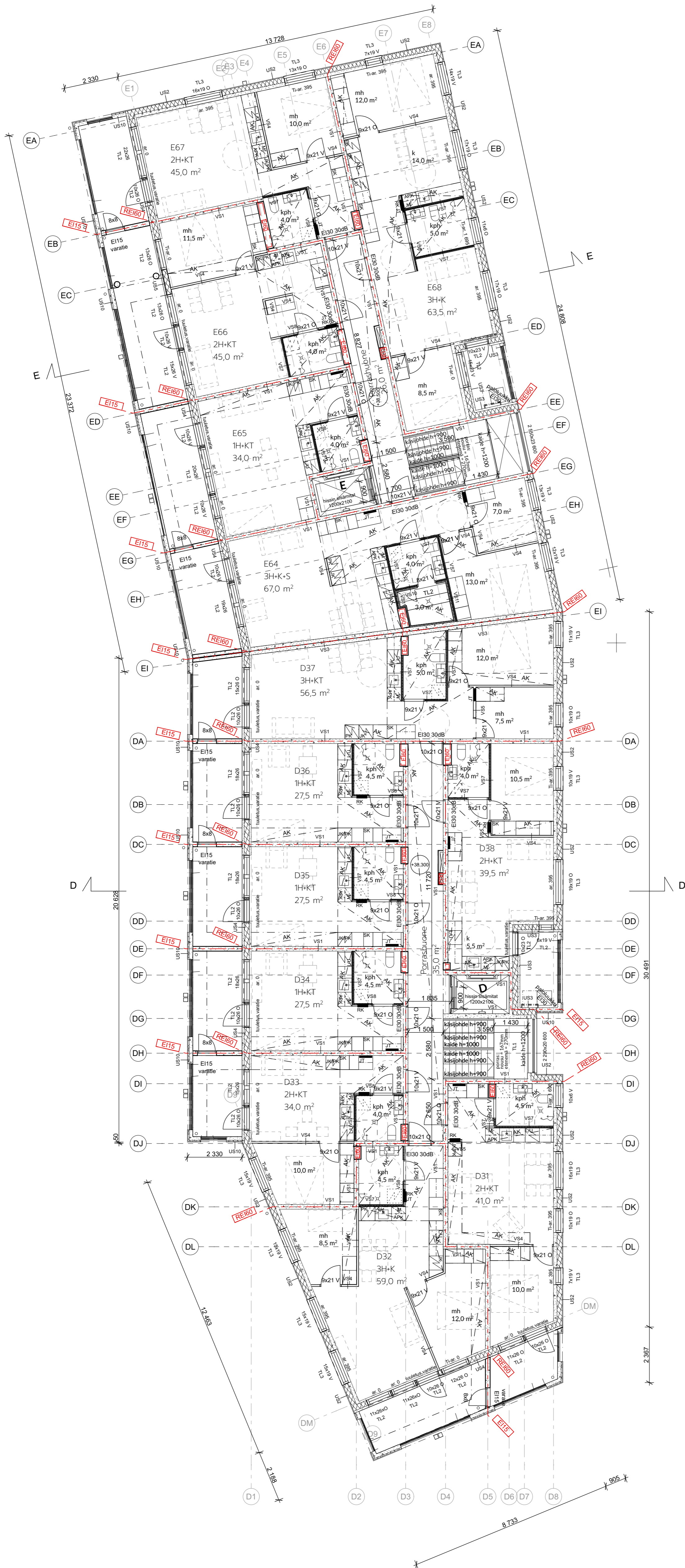
Parvekkeiden korkeus 1050mm

Osa parvekkeista varustetaan varatieluukulla EI15, koko 7M x 8M ja osa poistumislukulla EI30 kiinteine likkainnein, luukun koko 6M x 6M. Sijainnit pohjapiirustusten mukaan.

Alaslaskujen korkeus yleensä 2350mm.

Korkeusjärjestelmä N2000

Kaupunginosa/kylä	Korttel/tila	Tontti/Rno	Viranomaisten arkistointimerkintä varten
52	308	15	
Rakennustoimengende	UUDISRAKENNUS	Piirustustyyppi	Pääpiirustukset
Rakennuskohteen nimi ja osoite	As. Oy Vantaan Mestari (porras D)	Piirustuksen sisältö	Pohjapiirustus 4.kerros
Mittakaavat	As. Oy Vantaan Suutari (porras E)		1:100
Suunnittelutoimiston tiedot	LUO arkkitehdit Oy		
	Hallituskatu 13-17 D	p. +358 40 163 6654	
	90100 Oulu	etunimi.sukunimi@luoarkkitehdit.fi	
Piirtäjä	Suunnittelija	Työnnumero	
		2132	
Päiväys	Vastuullinen suunnittelija	Suunnittelusala ja piirustusnumero	Muutos
20.9.2022	<i>Laura Sipilä</i> Laura Sipilä, arkkitehti SAFA	ARK 2132-003 004	



Rakennuksen paloluokka P1
 Asunnot osastoidaan EI60
 Pystynous osastoidaan EI60
 Kantavat rakenteet R60, parvekkeiden kantavat rakenteet R30
 Huoneistokohtainen ilmanvaihtojärjestelmä.
 Lämmitysjärjestelmänä maalämpö erillisen maalämpösuunnitelman mukaan.
 Painovoimainen savunpoisto erillisen paloteknisen suunnitelman mukaan.

Äänitasoeroluku $DnT,w > 55$ dB, askeläänitaso $L_nT,w + 1,50-2000 < 53$ dB
 Asunnoissa sähköverkkoon kytketty palovarotin

Asuinhuoneiden ulkokuoren ääneneristävyyden lentoliikennemelua AL vastaan on oltava vähintään 32dB.

Ikkunoiden ja parvekkeiden ääneneristykset erillisen meluselvityksen mukaan.

Jokaisen huoneen ovien ja ikkunoiden ilmäääneneristävyyksiluvut määriteltä liikennemeluselvityksen liitteessä 7.

Porrashuoneen kantavat seinät: paksuus 200 mm

Ikkunat, joiden alareuna alle 700 mm:
 TL1 Karkaistu turvalasi sisäpuolella
 TL2 Karkaistu turvalasi sisä- ja ulkopuolella
 TL3 Laminoitu turvalasi sisäpuolella, mitoitus kaidekuorman mukaan

9M-ovien leveys 90 asteen avautumiskulmassa vähintään 800 mm avatun ovilevyn kohdalla, tarvittaessa ovesa kulkuaukkokarmi.

Parvekkeiden korkeus 1050mm

Osa parvekkeista varustetaan varatieluukulla EI15, koko 7M x 8M ja osa poistumislukulla EI30 kiinteine iltakineine, luukun koko 6M x 6M. Sijainnit pohjapiirustusten mukaan.

Alaslaskujen korkeus yleensä 2350mm.

Korkeusjärjestelmä N2000

Kaupunginosa/kylä	Kortteli/tila	Tontti/Rno	Viranomaisten arkkitehtimerkintöjä varten
52	308	15	
Rakennustoimengende	UUDISRAKENNUS	Piirustustyyppi	Pääpiirustukset
Rakennuskohteen nimi ja osoite	As. Oy Vantaan Mestari (porras D)	Piirustuksen sisältö	Pohjapiirustus 5.kerros
Mittakaavat	As. Oy Vantaan Suutari (porras E)		1:100
Suunnittelutoimiston tiedot	LUO arkkitehdit Oy		
	Hallituskatu 13-17 D	p. +358 40 163 6654	
	90100 Oulu	etunimi.sukunimi@luoarkkitehdit.fi	
Piirtäjä	Suunnittelija	Työnnumero	
		2132	
Päiväys	Vastuullinen suunnittelija	Suunnittelusala ja piirustusnumero	Muutos
20.9.2022	<i>Laura Sipilä</i> Laura Sipilä, arkkitehti SAFA	ARK 2132-003 005	



Rakennuksen paloluokka P1
 Asunnot osastoidaan EI60
 Pystynous osastoidaan EI60
 Kantavat rakenteet R60, parvekkeiden kantavat rakenteet R30
 Huoneistokohtainen ilmanvaihtojärjestelmä.
 Lämmitysjärjestelmä maalämpö erillisen maalämpösuunnitelman mukaan.
 Painovoimainen savunpoisto erillisen paloteknisen suunnitelman mukaan.

Äänitasoeroluku $DnT,w > 55$ dB, askeläänitaso $L_nT,w + 1,50-2000 < 53$ dB
 Asunnoissa sähköverkkoon kytketty palovarotin

Asuinhuoneiden ulkokuoren ääneneristävyyden lentoliikennemelua AL vastaan on oltava vähintään 32dB.

Ikkunoiden ja parvekkeiden ääneneristykset erillisen meluselvityksen mukaan.

Jokaisen huoneen ovien ja ikkunoiden ilmäääneneristävyydet määritelly liikennemeluselvityksen liitteessä 7.

Porrashuoneen kantavat seinät: paksuus 200 mm

Ikkunat, joiden alareuna alle 700 mm:
 TL1 Karkaistu turvalasi sisäpuolella
 TL2 Karkaistu turvalasi sisä- ja ulkopuolella
 TL3 Laminoitu turvalasi sisäpuolella, mitoitus kaidekuorman mukaan

9M-ovien leveys 90 asteen avautumiskulmassa vähintään 800 mm avatun ovilevyn kohdalla, tarvittaessa ovesa kulkuaukokkarmi.

Parvekkeiden korkeus 1050mm

Osa parvekkeista varustetaan varatieluukulla EI15, koko 7M x 8M ja osa poistumislukulla EI30 kiinteine likkaineen, luukun koko 6M x 6M. Sijainnit pohjapiirustusten mukaan.

Alaslaskujen korkeus yleensä 2350mm.

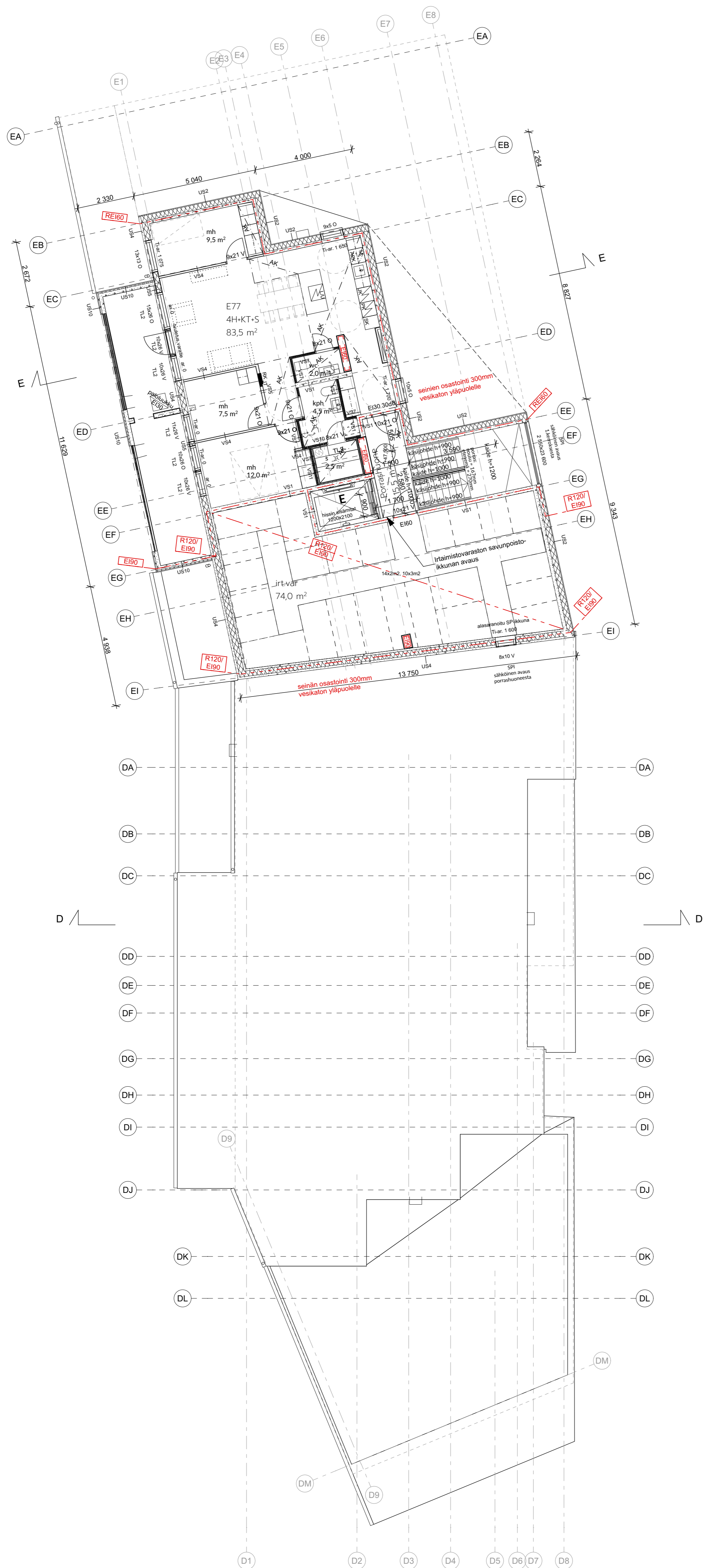
Korkeusjärjestelmä N2000

Kaupunginosa/kylä	Kortteli/tila	Tontti/Rh/o	Viranomaisten arkkitehtimerkintöjä varten
52	308	15	
Rakennustoimengende	UUDISRAKENNUS	Piirustustyyppi	Pääpiirustukset
Rakennuskohteen nimi ja osoite	As. Oy Vantaan Mestari (porras D)	Piirustuksen sisältö	Pohjapiirustus 6.kerros
Mittakaava	As. Oy Vantaan Suutari (porras E)		1:100
Pyhtäkorvonta %	05130 Vantaa		
Suunnittelutoimiston tiedot	LUO arkkitehdit Oy		
Hallituskatu 13-17 D	etunimi.sukunimi@luoarkkitehdit.fi	p. +358 40 163 6654	
90100 Oulu			
Piirtäjä	Suunnittelija	Työnnumero	
		2132	
Päiväys	Vastuullinen suunnittelija	Suunnitteluala ja piirustusnumero	Muutos
20.9.2022	<i>Laura Sipilä</i> Laura Sipilä, arkkitehti SAFA	ARK 2132-003 006	



Korkeusjärjestelmä N2000

Kaupunginosa/kylä 52	Kortteli/tila 308	Tontti/Rno 15	Viranomaisten arkkitehtimerkintöjä varten
Rakennustoimengido UUDISRAKENNUS	Pääpiirustukset		Mittakaavat 1:100
Rakennuskohteen nimi ja osoite As. Oy Vantaan Mestari (porras D) As. Oy Vantaan Suutari (porras E)	Pääpiirustuksen sisältö Pohjapiirustus 7.kerros		
Suunnittelutoimiston tiedot LUO arkkitehdit Oy Häliäntie 13-17 D 90100 Oulu			
Piirtäjä	Suunnittelija	Työnumero	
		2132	
Päiväys	Vastuullinen suunnittelija		Suunniteluosa ja piirustusnumero
20.9.2022	Laura Sipilä, arkkitehti SAFA		Muutos
			LUOARKKITEHDIT
			ARK 2132-003 007



Rakennuksen paloluokka P1
 Asunnot osastoidaan EI60
 Pystynous osastoidaan EI60
 Kantavat rakenteet R60, parvekkeiden kantavat rakenteet R30
 Huoneistokohtainen ilmanvaihtojärjestelmä.
 Lämmitysjärjestelmänä maalämpö erillisen maalämpösuunnitelman mukaan.
 Painovoimainen savunpoisto erillisen paloteknisen suunnitelman mukaan.

Äänitasoeroluku $DnT,w > 55$ dB, askeläänitaso $L_nT,w + 1,50-2000 < 53$ dB
 Asunnoissa sähköverkkoon kytketty palovaroitin

Asuinhuoneiden ulkokuoren ääneneristävyyden lentoliikennemelua AL vastaan on oltava vähintään 32dB.

Ikkunoiden ja parvekkeiden ääneneristykset erillisen meluselvityksen mukaan.

Jokaisen huoneen ovien ja ikkunoiden ilmaaneneristävyydet määritelly liikennemeluselvityksen liitteessä 7.

Porrashuoneen kantavat seinät: paksuus 200 mm

Ikkunat, joiden alareuna alle 700 mm:
 TL1 Karkaistu turvalasi sisäpuolella
 TL2 Karkaistu turvalasi sisä- ja ulkopuolella
 TL3 Laminoitu turvalasi sisäpuolella, mitoitus kaidekuorman mukaan

9M-ovien leveys 90 asteen avautumiskulmassa vähintään 800 mm avatun ovilevyn kohdalla, tarvittaessa ovesa kulkuaukokkarmi.

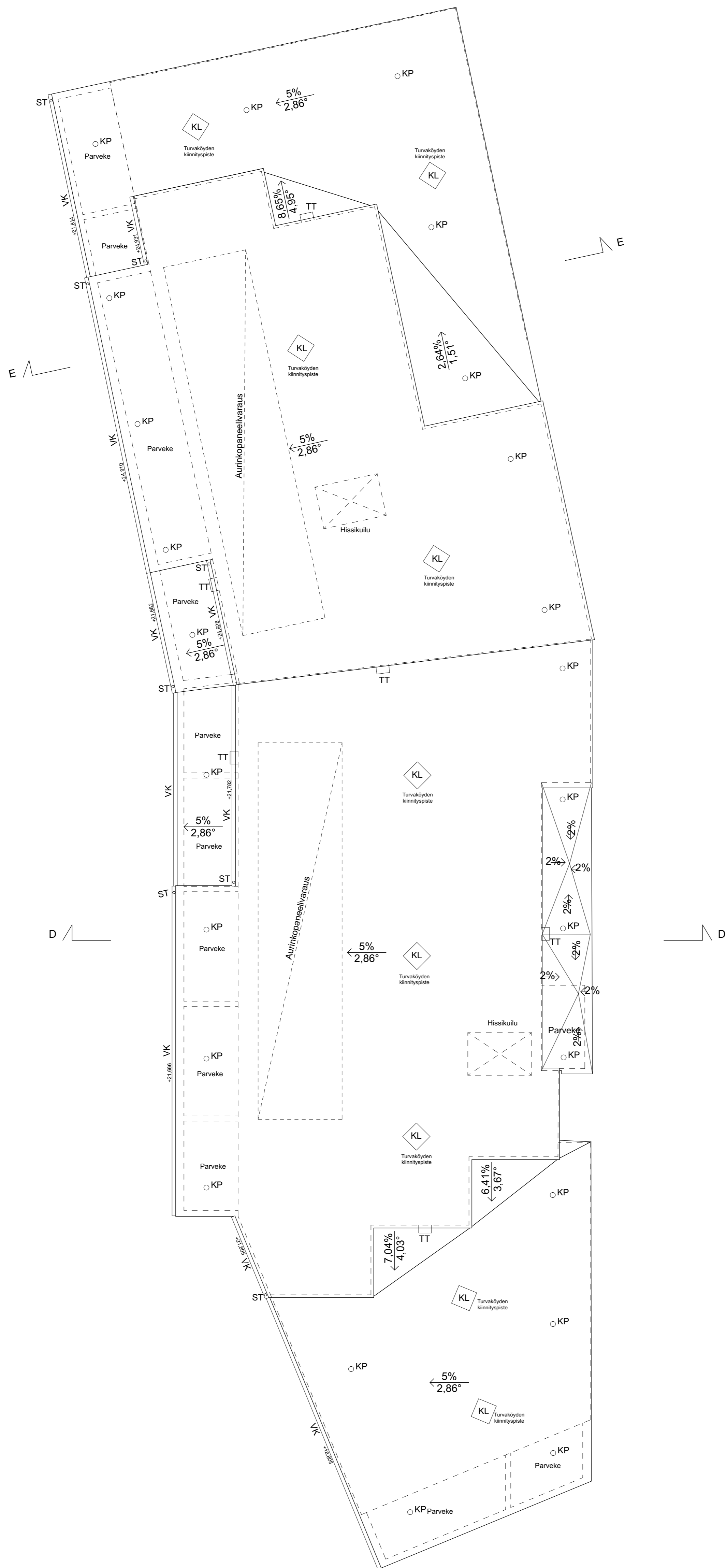
Parvekkeiden korkeus 1050mm

Osa parvekkeista varustetaan varatieluukulla E115, koko 7M x 8M ja osa poistumislukulla E130 kiinteine tikkaineen, luukun koko 6M x 6M. Sijainnit pohjapiirrosten mukaan.

Alaslaskujen korkeus yleensä 2350mm.

Korkeusjärjestelmä N2000

Kaupunginosa/kylä	Korttel/tila	Tontti/Rno	Viranomaisten arkistointimerkintä varten
52	308	15	
Rakennustoimengende	UUDISRAKENNUS	Piirustustyyppi	Pääpiirustukset
Rakennuskohteen nimi ja osoite	As. Oy Vantaan Mestari (porras D)	Piirustuksen sisältö	Mittakaavat
	As. Oy Vantaan Suutari (porras E)	Pohjapiirustus ullakkokerros	1:100
Pöytäkirjaverite %	05130 Vantaa		
Suunnittelutoimiston tiedot	LUO arkkitehdit Oy		
	Hallituskatu 13-17 D	p. +358 40 163 6654	
	90100 Oulu	etunimi.sukunimi@luoarkkitehdit.fi	
Piirtäjä	Suunnittelija	Työnumero	
		2132	
Päiväys	Vastuullinen suunnittelija	Suunnittelukuula ja piirustusnumero	Muutos
20.9.2022	<i>Laura Sipilä</i> Laura Sipilä, arkkitehti SAFA	ARK 2132-003 008	



MERKINTÖJEN SELITYKSET:

KL= kattoluukku
 KP= kattopollari
 ST= syöksytörvi
 VK= vesikouru
 TT= talotikas

Kattopollarit mitoitetaan kestävään henkilösuojainten ja riipputelineiden kannatusköyden kuormat standardien SFS-EN 795 ja SFS-EN 1808 +A1 mukaisesti.

Rakennuksen paloluokka P1
 Asunnot osastoidaan EI60
 Pystynousut osastoidaan EI60
 Kantavat rakenteet R60, parvekkeiden kantavat rakenteet R30
 Huoneistokohtainen ilmanvaihtojärjestelmä.
 Lämmitysjärjestelmänä maalämpö erillisen maalämpösuunnitelman mukaan.
 Painovoimainen savunpoisto erillisen paloteknisen suunnitelman mukaan.

Äänitasoeroluku $DnT,w > 55$ dB, askeläänitaso $L_nT,w + 1,50-2000 < 53$ dB
 Asunnoissa sähköverkkoon kytketty palovarotitin

Asuinhuoneiden ulkokuoren ääneneristävyyden lentoliikennemelua AL vastaan on oltava vähintään 32dB.

Ikkunoiden ja parvekeovien ääneneristykset erillisen meluselvityksen mukaan.

Jokaisen huoneen ovien ja ikkunoiden ilmaaneneristävyydet määritelly liikennemeluselvityksen liitteessä 7.

Porrashuoneen kantavat seinät: paksuus 200 mm

Ikkunat, joiden alareuna alle 700 mm:
 TL1 Karkaistu turvalasi sisäpuolella
 TL2 Karkaistu turvalasi sisä- ja ulkopuolella
 TL3 Laminoitu turvalasi sisäpuolella, mitoitus kaidekuorman mukaan

9M-ovien leveys 90 asteen avautumiskulmassa vähintään 800 mm avatun ovilevyn kohdalla, tarvittaessa ovesa kulkuaukkokarmi.

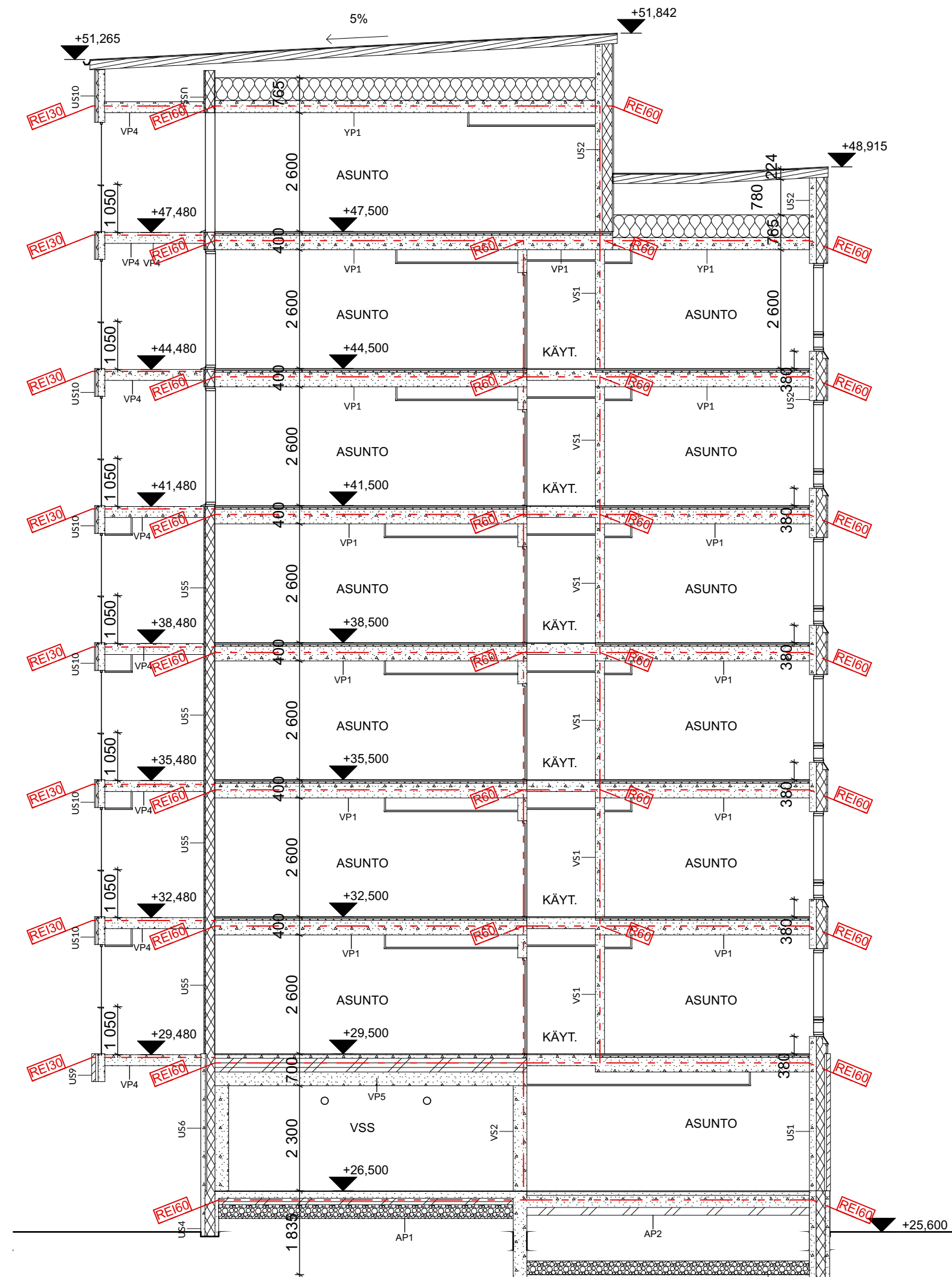
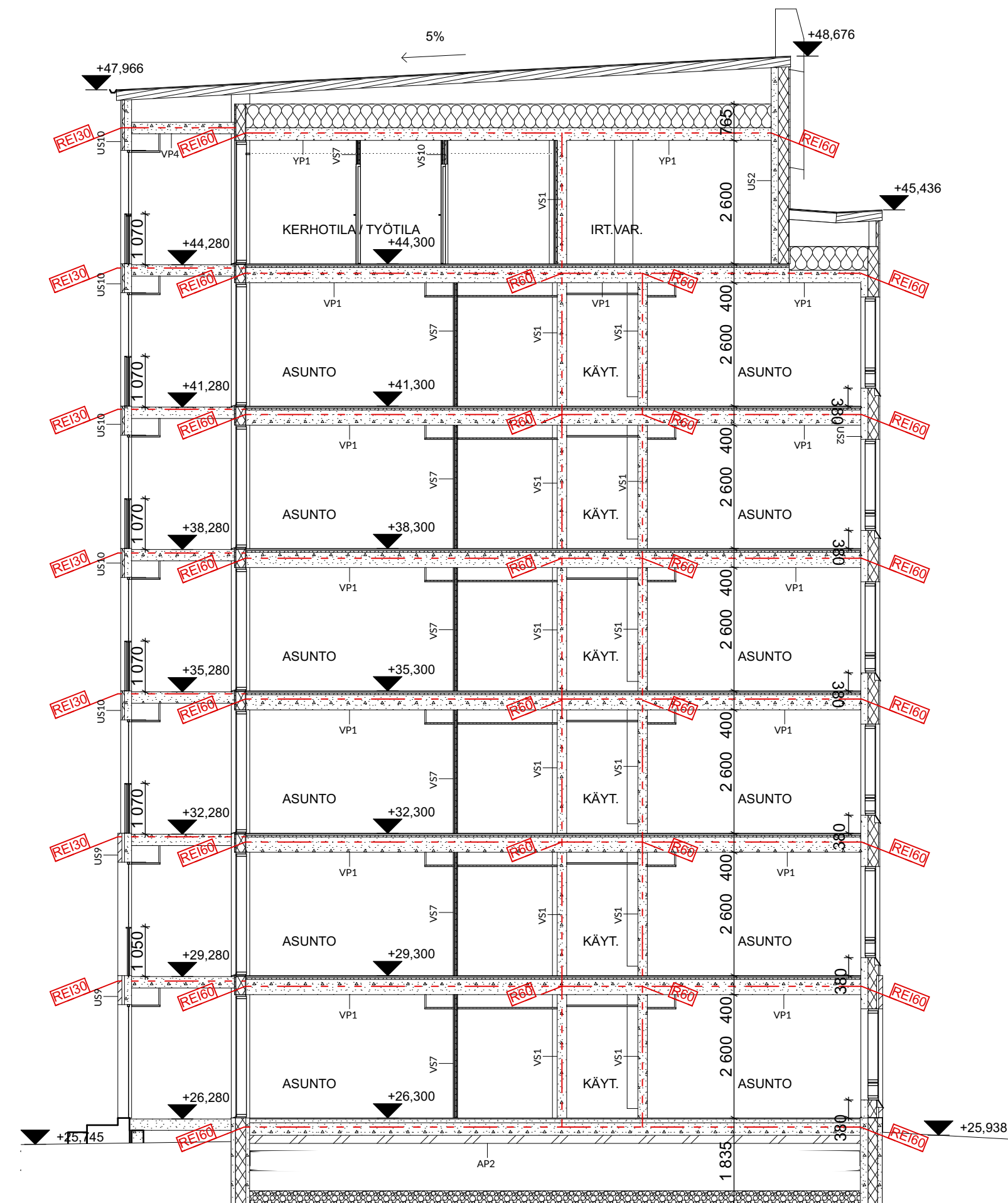
Parvekekaiteiden korkeus 1050mm

Osa parvekkeista varustetaan varatielukuulla EI15, koko 7M x 8M ja osa poistumislukuulla EI30 kiinteine tikkaineen, luukun koko 6M x 6M. Sijainnit pohjapiirrosten mukaan.

Alaslaskujen korkeus yleensä 2350mm.

Korkeusjärjestelmä N2000

Kaupunginosa/kylä	Kortteli/tila	Tontti/Rno	Viranomaisten arkistointimerkintä varten
52	308	15	
Rakennustoimengende	UUDISRAKENNUS	Piirustustyyppi	Pääpiirustukset
Rakennuskohteen nimi ja osoite	As. Oy Vantaan Mestari (porras D)	Piirustuksen sisältö	Mittakaavat
	As. Oy Vantaan Suutari (porras E)	Vesikattopiirustus	
	Pytkänseläentie 5		
	05130 Vantaa		
Suunnittelutoimiston tiedot	LUO arkkitehdit Oy		
	Hallituskatu 13-17 D	p. +358 40 163 6654	
	90100 Oulu	etunimi.sukunimi@luoarkkitehdit.fi	
Piirtäjä	Suunnittelija	Työnumero	
		2132	
Päiväys	Vastuullinen suunnittelija	Suunniteluola ja piirustusnumero	Muutos
20.9.2022	Laura Sipilä, arkkitehti SAFA	ARK 2132-003 009	



Rakennuksen paloluokka P1
 Asunnot osastoidaan EI60
 Pystynousut osastoidaan EI60
 Kantavat rakenteet R60, parvekkeiden kantavat rakenteet R30
 Huoneistokohtainen ilmanvaihtojärjestelmä.
 Lämmitysjärjestelmänä maalämpö erillisen maalämpösuunnitelman mukaan.
 Painovoimainen savunpoisto erillisen paloteknisen suunnitelman mukaan.

Äänitasoeroluku $DnT, w > 55$ dB, askeläänitaso $LnT, w + 1,50-2000 < 53$ dB
 Asunnoissa sähköverkkoon kytketty palovaroitin

Asuinhuoneiden ulkokuoren ääneneristävyyden lentoliikennemelua AL vastaan on oltava vähintään 32dB.

Ikkunoiden ja parvekeovien ääneneristykset erillisen meluselvityksen mukaan.

Jokaisen huoneen ovien ja ikkunoiden ilmajäneneristävyydsluvut määriteltä liikennemeluselvityksen liitteessä 7.

Porrashuoneen kantavat seinät: paksuus 200 mm

Ikkunat, joiden alareuna alle 700 mm:
 TL1 Karkaistu turvalasi sisäpuolella
 TL2 Karkaistu turvalasi sisä- ja ulkopuolella
 TL3 Laminoitu turvalasi sisäpuolella, mitoitus kaidekuorman mukaan

9M-ovien leveys 90 asteen avautumiskulmassa vähintään 800 mm avatun ovilevyn kohdalla, tarvittaessa ovessa kulkuaukkokarmi.

Parvekekaiteiden korkeus 1050mm

Osa parvekkeista varustetaan varatieluukulla EI15, koko 7M x 8M ja osa poistumislukulla EI30 kiinteine tikkaineen, luukun koko 6M x 6M. Sijainnit pohjapiirrosten mukaan.

Alaslaskujen korkeus yleensä 2350mm.

PINTAKERROSVAAATIMUKSET

Sisäpuoliset pinnat:

Asunnot:
 seinät ja katot D-s2, d2, vähäisin osin seinäpinoista luokkiin kuuluttomia tarvikkeita

Matalat ullakkotilat ja ontelot:
 yläpohjan yläpinta B-s1, d0

Teknisen huollon tilat:
 seinät ja katot B-s1, d0
 lattiat DFL-s1

Uloskäytävät:
 Seinät ja katot: A2-s1, d0,
 vähäisin osin seinä- ja kattopinnoissa B-s1, d0-luokan tarvikkeita
 lattiat DFL-s1

Ulkopuoliset pinnat:

Ulkoseinän ulkopinta B-s2, d0, osin D-s2, d2
 Tuuletusraon ulkopinta B-s2, d0, osin D-s2, d2
 Tuuletusraon sisäpinta B-s1, d0

Korkeusjärjestelmä N2000

Kaupunginosa/kylä 52	Kortteli/tila 308	Tontti/Rn:o 15	Viranomaisen arkistointimerkintöjä varten
Rakennustoimenpide UUDISRAKENNUS	Piiustuslaji Pääpiirustukset		Mittakaavat 1:100
Rakennuskohteen nimi ja osoite As. Oy Vantaan Mestari (porras D) As. Oy Vantaan Suutari (porras E) Pyhtäänselkänkatu 16 05130 Vantaa	Suunnittelutoimiston tiedot LUO arkkitehdit Oy Hallituskatu 13-17 D 90100 Oulu p. +358 40 163 6654 etunimi.sukunimi@luoarkkitehdit.fi		
Piirtäjä	Suunnittelija	Työnumero 2132	
Päiväys 20.9.2022	Vastuullinen suunnittelija Laura Sipilä, arkkitehti SAFA		Suunnitteluala ja piirustusnumero Muutos
ARK 2132-004 001			



JULKISIVU ITÄÄN



JULKISIVU ETELÄÄN

JULKISIVUMATERIAALIT

1. Sokkeli, betoni, luonnonvärinen
2. Tiili, puhtaaksimuuraus, Wienerberger Graniitkirjava Makasiini, sauman sävy Weber Mutus Harmaa
 - 2a. 1/2 tiilen juoksulimitys tasasaumalla, sauman sävy Weber Mutus Harmaa
 - 2b. votsilimitys pystyyn tasasaumalla, sauman sävy Weber Mutus Harmaa, tiilen pinta 50mm ympäröivää tiilipintaa ulompana
 - 2c. votsilimitys vaakaan tasasaumalla, sauman sävy Weber Harmaa M100-600
3. Julkisivurappaus
 - 3a. vaalea ruskea Tikkurila Facade Q302, hiertopinnoite, hierretty
 - 3b. tumma ruskea Tikkurila Facade Q370, hiertopinnoite, ruisku
 - 3c. kerma Tikkurila Facade 5006, hiertopinnoite, ruisku
 - 3d. harmaanmusta Tikkurila Facade 4985, hiertopinnoite, ruisku
4. Sisääkäyntialueiden ja pihojen metallisäikeiköt, harmaanruskea RAL8019
5. Maalattu betoni
 - 5a. vaalea ruskea Tikkurila Facade G302 / NCS S 2010-Y70R
 - 5b. tumma ruskea Tikkurila Facade G370 / NCS S 5010-Y70R
 - 5c. kerma Tikkurila Facade 5006 / NCS S 0410-Y20R
 - 5d. harmaa NCS S 2000-N
6. Parvekkeiden sisäpuoliset seinät, betoni/puu, maalattu, valkoinen NCS S 0303-G76Y
7. Ikkunat, ovet ja niiden pellitykset
 - 7a. vaalea hopea RR40/RAL9006
 - 7b. tumma hopea RR45/RAL7016
8. Parvekkeiteet
 - 8a. pinnakaitteet, metalliosat
 - 8a.1 vaalea hopea RAL9006
 - 8a.2 tumma hopea RAL7016
 - 8b. lasikaitteet, kirkas lasi, metalliosat
 - 8b.1 vaalea hopea RAL9006
 - 8b.2 tumma hopea RAL7016
9. Iv-päätelaitteet ja räystäspellitykset
 - 9a. vaalea hopea RR40/RAL9006
 - 9b. tumma hopea RR45/RAL7016
10. Parvekkeiden sisäpuoliset ovet, ikkunat ja niiden pellitykset valkoinen RR20/RAL9003
11. Bitumikermikatto, tummanharmaa

Korkeusjärjestelmä N2000

Kaupunginosa/kylä	Korttelin/tila	Toimitus/Rhno	Viranomaisten arkitointimerkintöjä varten
52	308	15	
Rakennuslomake	Uudisrakennus	Pääpiirustukset	Mittakaavat
Rakennuskohteen nimi ja osoite	As. Oy Vantaan Mestari (porras D)	Julkisivut itään ja etelään	1:100
03300 Vantaa	As. Oy Vantaan Suutari (porras E)		
Suunnittelutoimiston tiedot	LUO arkkitehdit Oy		
Hallituskatu 13-17 D	90100 Oulu	etunimi.sukunimi@luoarkkitehdit.fi	
Piirittäjä	Suunnittelija	Työnumero	
		2132	
Päiväys	Vastuullinen suunnittelija		
20.9.2022	Laura Sipilä, arkkitehti SAFA		
		Suunnittelukuula ja piirustusnumero	Muutos
		ARK 2132-005 001	

LUOARKKITEHDIT

ARK 2132-005 001



JULKISIVU LÄNTEEN



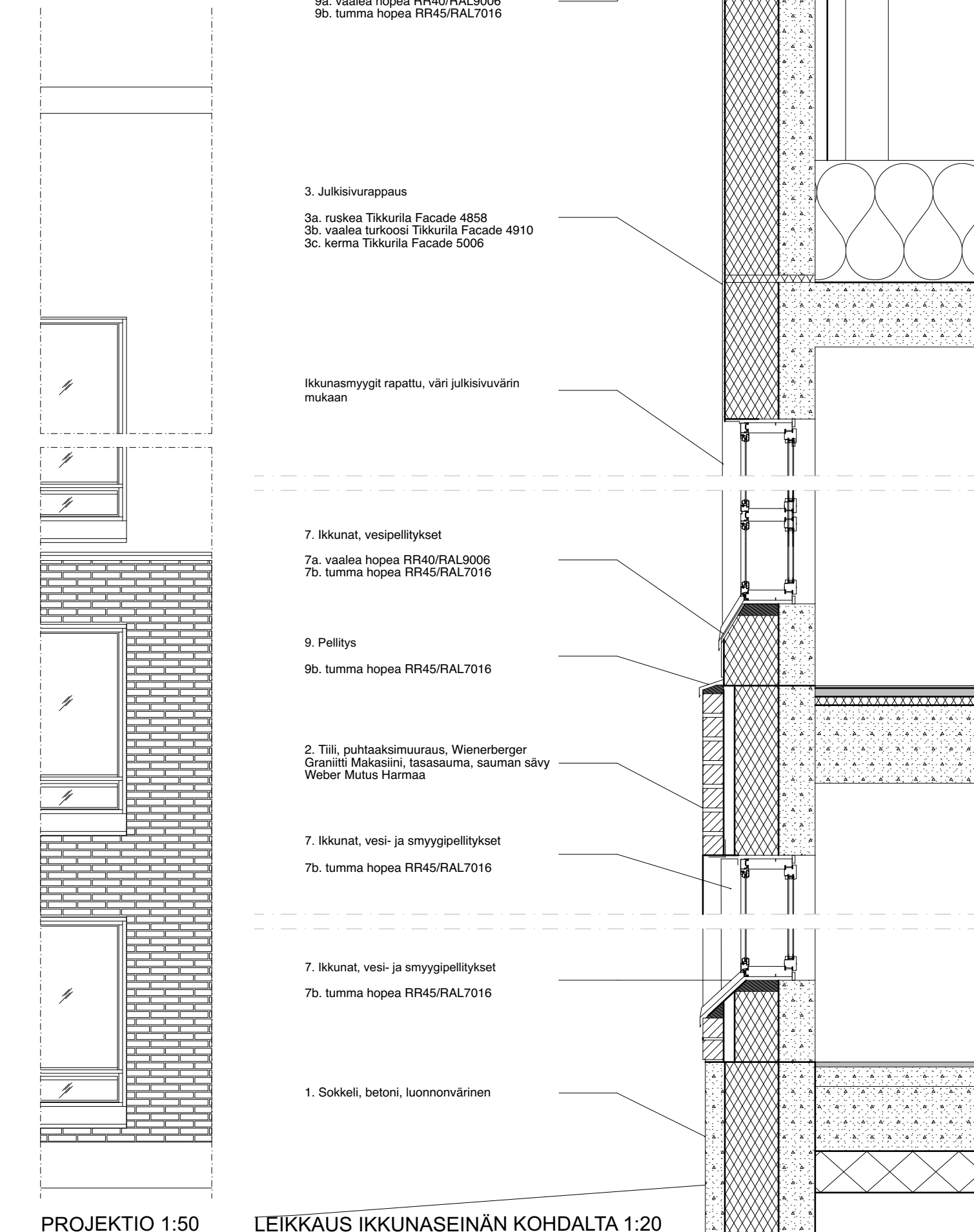
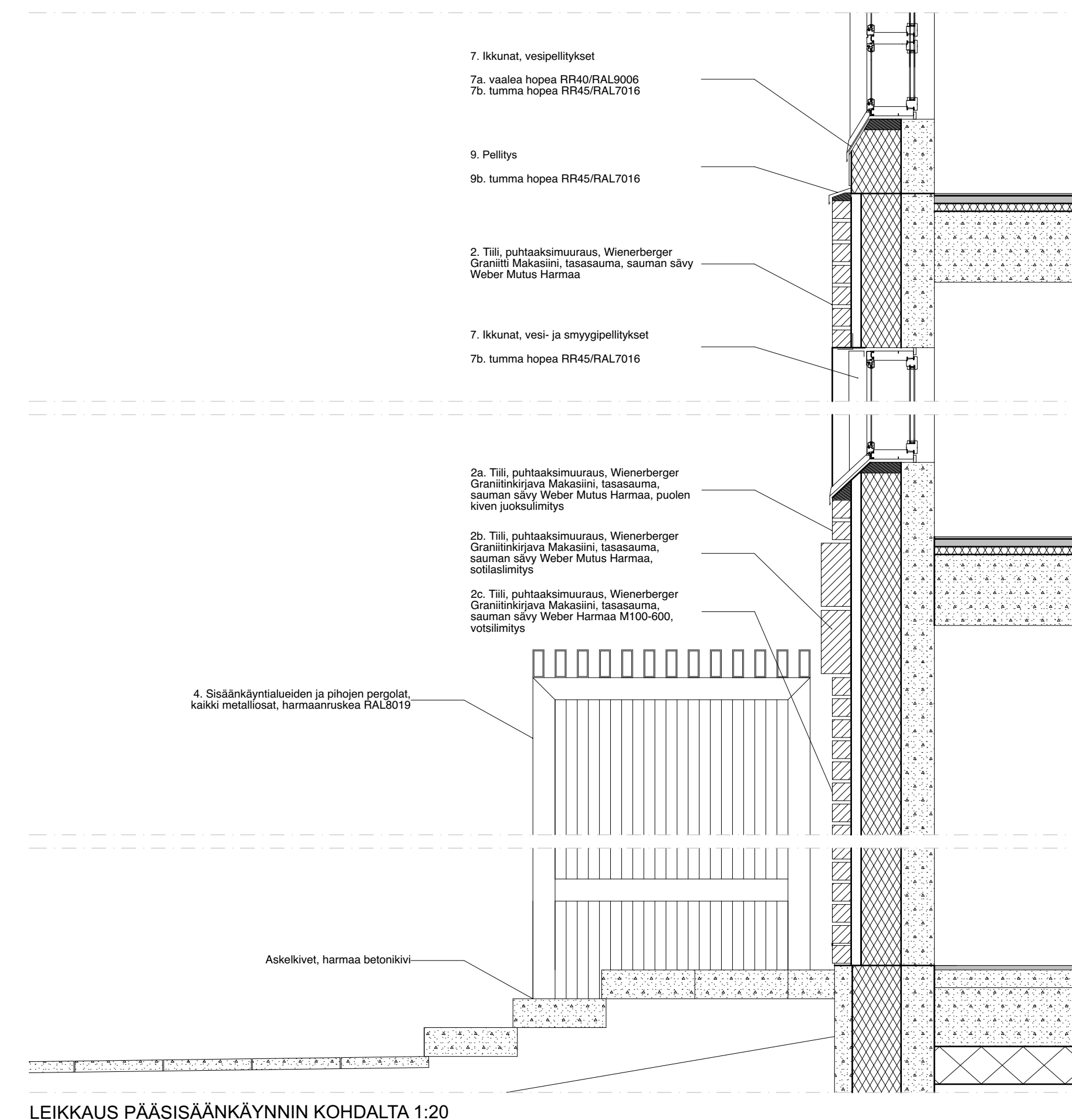
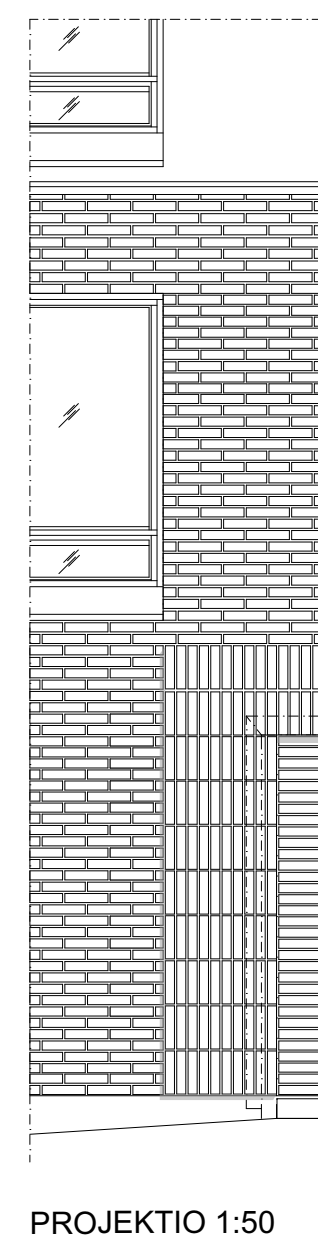
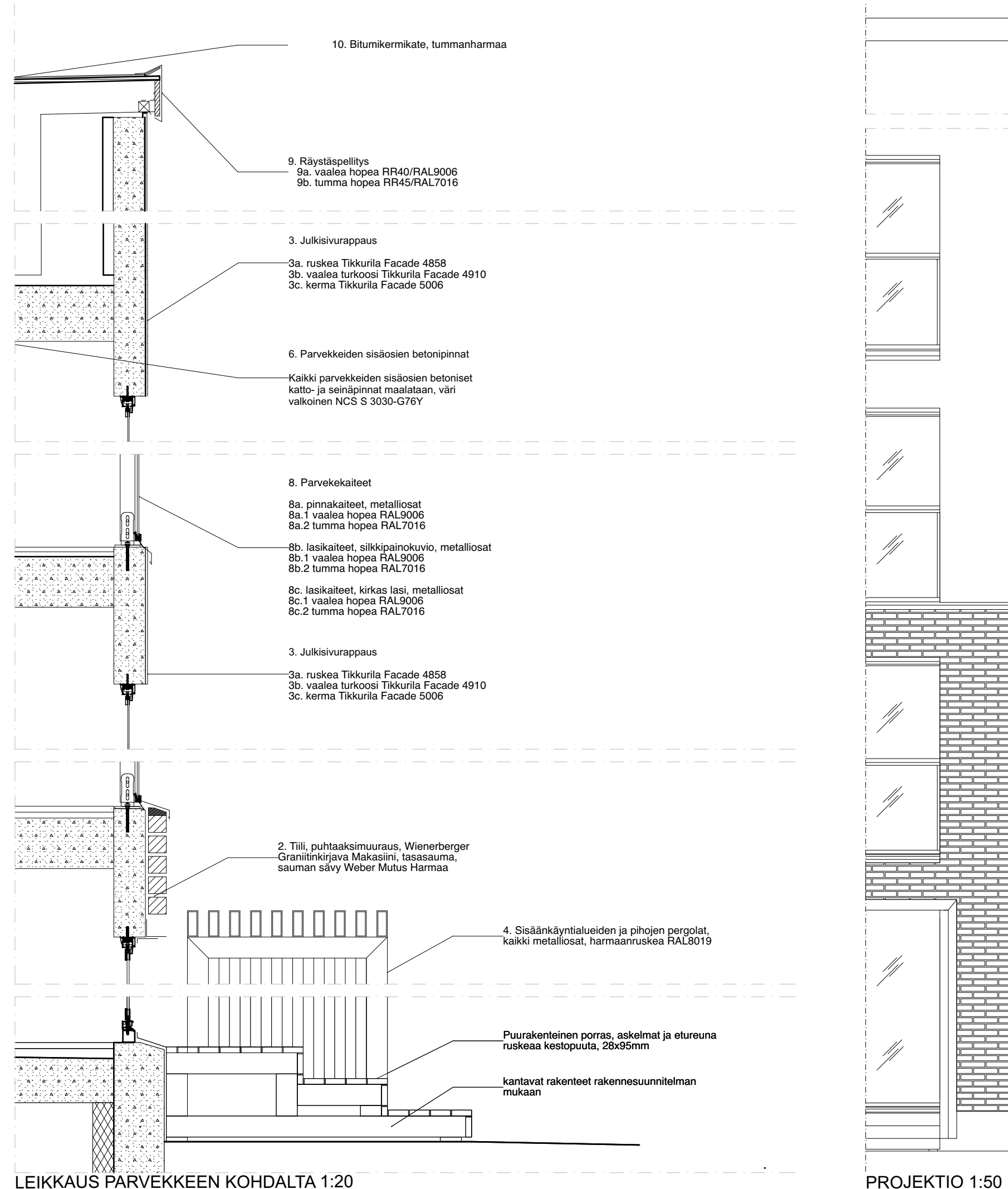
JULKISIVU POHJOISEEN

JULKISIVUMATERIAALIT

1. Sokkeli, betoni, luonnonvärinen
2. Tiili, puhtaaksimuuraus, Wienerberger Graniitkirjava Makasiini, sauman sävy Weber Mutus Harmaa
 - 2a. 1/2 tiilen juoksulimitys tasasaumalla, sauman sävy Weber Mutus Harmaa
 - 2b. votsilimitys pystyyn tasasaumalla, sauman sävy Weber Mutus Harmaa, tiilen pinta 50mm ympärivää tiilipintaa ulompana
 - 2c. votsilimitys vaakaan tasasaumalla, sauman sävy Weber Harmaa M100-600
3. Julkisivurappaus
 - 3a. vaalea ruskea Tikkurila Facade Q302, hiertopinnoite, hierretty
 - 3b. tumma ruskea Tikkurila Facade Q370, hiertopinnoite, ruisku
 - 3c. kerma Tikkurila Facade 5006, hiertopinnoite, ruisku
 - 3d. harmaanmusta Tikkurila Facade 4985, hiertopinnoite, ruisku
4. Sisääkäyntialueiden ja pihojen metallisäteiköt, harmaanruskea RAL8019
5. Maalattu betoni
 - 5a. vaalea ruskea Tikkurila Facade G302 / NCS S 2010-Y70R
 - 5b. tumma ruskea Tikkurila Facade G370 / NCS S 5010-Y70R
 - 5c. kerma Tikkurila Facade 5006 / NCS S 0410-Y20R
 - 5d. harmaa NCS S 2000-N
6. Parvekkeiden sisäpuoliset seinät, betoni/puu, maalattu, valkoinen NCS S 0303-G76Y
7. Ikkunat, ovet ja niiden pellitykset
 - 7a. vaalea hopea RR40/RAL9006
 - 7b. tumma hopea RR45/RAL7016
8. Parvekkeiteet
 - 8a. pinnakaitteet, metalliosat
 - 8a.1 vaalea hopea RAL9006
 - 8a.2 tumma hopea RAL7016
 - 8b. lasikaitteet, kirkas lasi, metalliosat
 - 8b.1 vaalea hopea RAL9006
 - 8b.2 tumma hopea RAL7016
9. Iv-päätelaitteet ja räystäspellitykset
 - 9a. vaalea hopea RR40/RAL9006
 - 9b. tumma hopea RR45/RAL7016
10. Parvekkeiden sisäpuoliset ovet, ikkunat ja niiden pellitykset valkoinen RR20/RAL9003
11. Bitumikermikatto, tummanharmaa

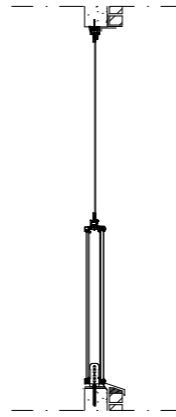
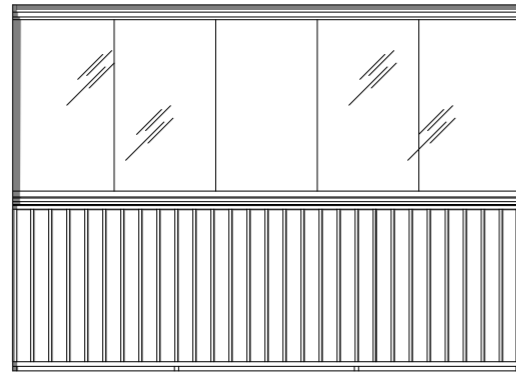
Korkeusjärjestelmä N2000

Kaupunginosa/kylä 52	Korttelin/tila 308	Toettu/Rhno 15	Viranomaisten arkitoimintamerkintöjä varten
Rakennusluokitus LUODISRAKENNUS	Rakennusvaihe As. Oy Vantaan Mestari (porras D) As. Oy Vantaan Suutari (porras E)	03530 Vientaa	Piirustuksen sisältö Julkisivut länteen ja pohjoiseen
Suunnittelutoimiston tiedot LUO arkkitehdit Oy Hallituskatu 13-17 D 90100 Oulu	etunimi.sukunimi@luoarkkitehdit.fi p. +358 40 163 6654	työnumero 2132	Mittakaavat 1:100
Piirittäjä	Suunnittelija	työnumero	LUOARKKITEHDIT
Päiväys	Vastuullinen suunnittelija	Suunnitteluaika ja piirustusnumero	Muutos
20.9.2022	Laura Sipilä, arkkitehti SAFA	ARK 2132-005 002	

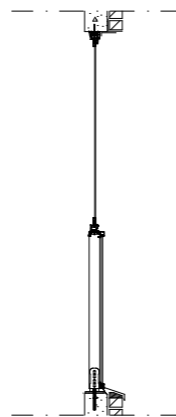


Kaupunginosa/kylä	Kortteli/tila	Tontti/Rno	Viranomaisten arkistointimerkintöjä varten
52	308	15	
Rakennustoimenpide	Piiirustuslaji		Piiirustuslaji
UUDISRAKENNUS	Pääpiiirustukset		Pääpiiirustukset
Rakennuskohteen nimi ja osoite	Piiirustuksen sisältö		Mittakaavat
As. Oy Vantaan Mestari (porras D)	Julkisivudetailit		1:20, 1:50
As. Oy Vantaan Suutari (porras E)			
Pyhtäänkorventie 16			
05130 Vantaa			
Suunnittelutoimiston tiedot			
LUO arkkitehdit Oy	p. +358 40 163 6654		
Hallituskatu 13-17 D			
90100 Oulu	etunimi.sukunimi@luoarkkitehdit.fi		
Piirtäjä	Suunnittelija	Työnumero	
		2132	
Päiväys	Vastuullinen suunnittelija		
20.9.2022	Laura Sipilä, arkkitehti SAFA		
Suunnitteluala ja piirustusnumero			Muutos
ARK 2132-005 003			

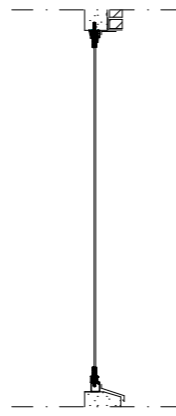
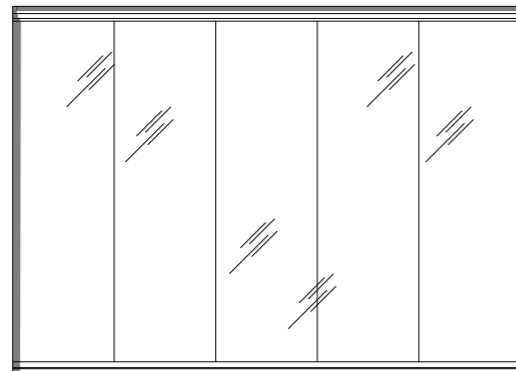
kaidetyyppi A
 - avattava lasitus, kirkas
 - pinnakaide, pyöröpinna Ø 20 mm k100,
 taustalla kirkas kaidelasi
 - kaikki metalliosat RAL 9006 / RAL 7016



kaidetyyppi B
 - avattava lasitus, kirkas
 - kirkas kaidelasi
 - kaikki metalliosat
 RAL 9006 / RAL 7016 / RAL 1035



kaidetyyppi C
 - avattava kehyksetön terassilasitus
 - kaikki metalliosat RAL 9006 / RAL 7016



Kaupunginosa/kylä 52	Kortteli/tila 308	Tontti/Rn.o 15	Viranomaisten arkistointimerkintöjä varten
Rakennustoimenpide UUDISRAKENNUS			Piirustuslaji Pääpiirustukset
Rakennuskohteen nimi ja osoite As. Oy Vantaan Mestari (porras D) As. Oy Vantaan Suutari (porras E) Pyhtäänkorventie 16 05130 Vantaa			Piirustuksen sisältö Kaidetyypit
Suunnittelutoimiston tiedot LUO arkkitehdit Oy Hallituskatu 13-17 D 90100 Oulu			Mittakaavat
Piirtäjä	Suunnittelija	Työnumero 2132	
Päiväys 20.9.2022	Vastuullinen suunnittelija <i>Laura Sipilä</i> Laura Sipilä, arkkitehti SAFA		Suunnitteluala ja piirustusnumero Muutos
			LUOARKKITEHDIT
			ARK 2132-005 004

VÄESTÖNSUOJALASKELMA JA SELVITYS

Tontille toteutetaan 1kpl väestönsuoja, joka sijoittuu 1.kerrokseen. Osa lupavaiheen I suoja-ala-velvoitteesta toteutetaan väestönsuojaan. Jäljelle jäävä väestönsuoja vaatimus toteutetaan lupavaiheessa III

VSS 1 osoitteessa Pyhtäänkorventie 18 A, As Oy Vantaan Nahkuri (tontti 16) / lupavaihe I
VSS 2 osoitteessa Pyhtäänkorventie 16 E, As Oy Vantaan Suutari (tontti 15) / lupavaihe II
VSS 3 osoitteessa Pyhtäänkorventie 14 F, As. Oy Vantaan Luotsi (tontti 17) / lupavaihe III

VSS 2 S1

Porras D (As. Oy Vantaan Mestari) ja E (As Oy Vantaan Suutari) sekä 19,6% tontin 16 suoja-alavelvoitteesta (21,6 m²).

Osoite: Pyhtäänkorventie 16 E, 05130 Vantaa
Suojaluokka: S1

VSS-LASKELMA: As Oy Vantaan Mestari (Porras D)
Kerrosala 2142 m²
Suoja-alarave 2142 m² * 0,02 = 42,84 m²

VSS-LASKELMA: As Oy Vantaan Suutari (Porras E)
Kerrosala 2002,5 m²
Suoja-alarave 2002,5 * 0,02 = 40,05 m²

yhteensä 82,89 m², joista 14,49 m² toteutetaan lupavaiheessa III.
VSS 2:een sijoitettava portaiden D ja E suoja-ala (82,89-14,49) = 68,4 m²

Lisäksi osuus tontin 16 suoja-alasta: 21,6 m².
VSS 2 suoja-ala yhteensä 68,4+21,6 = 90,0 m²

VSS 3:een siirrettävä tontin 15 suoja-ala: 14,49 m².

Varsinainen suoja-ala 90 m²
Henkilömäärä 90 / 0,75 = 120 henkilöä
IV-laitteet 2 x 1,5 m² 3,0 m²
Sulkuteltta 2,5 m³
yhteensä 95,5 m²

Suojahuoneiden määrä 2 kpl
(Ylimääräistä 0 m²)

VSS YHTEENSÄ 95,5 m²

Varustus:

Varavesisäiliöt VS-3

Vesijohto väestönsuojassa, jolloin laskennallinen suojassa säilytettävä vesimäärä 15 l/m² = 1350 l

Jäteastiat JS-3

Laskennallinen koko 15 l/m² = 1350 l

Käymälät KH-3

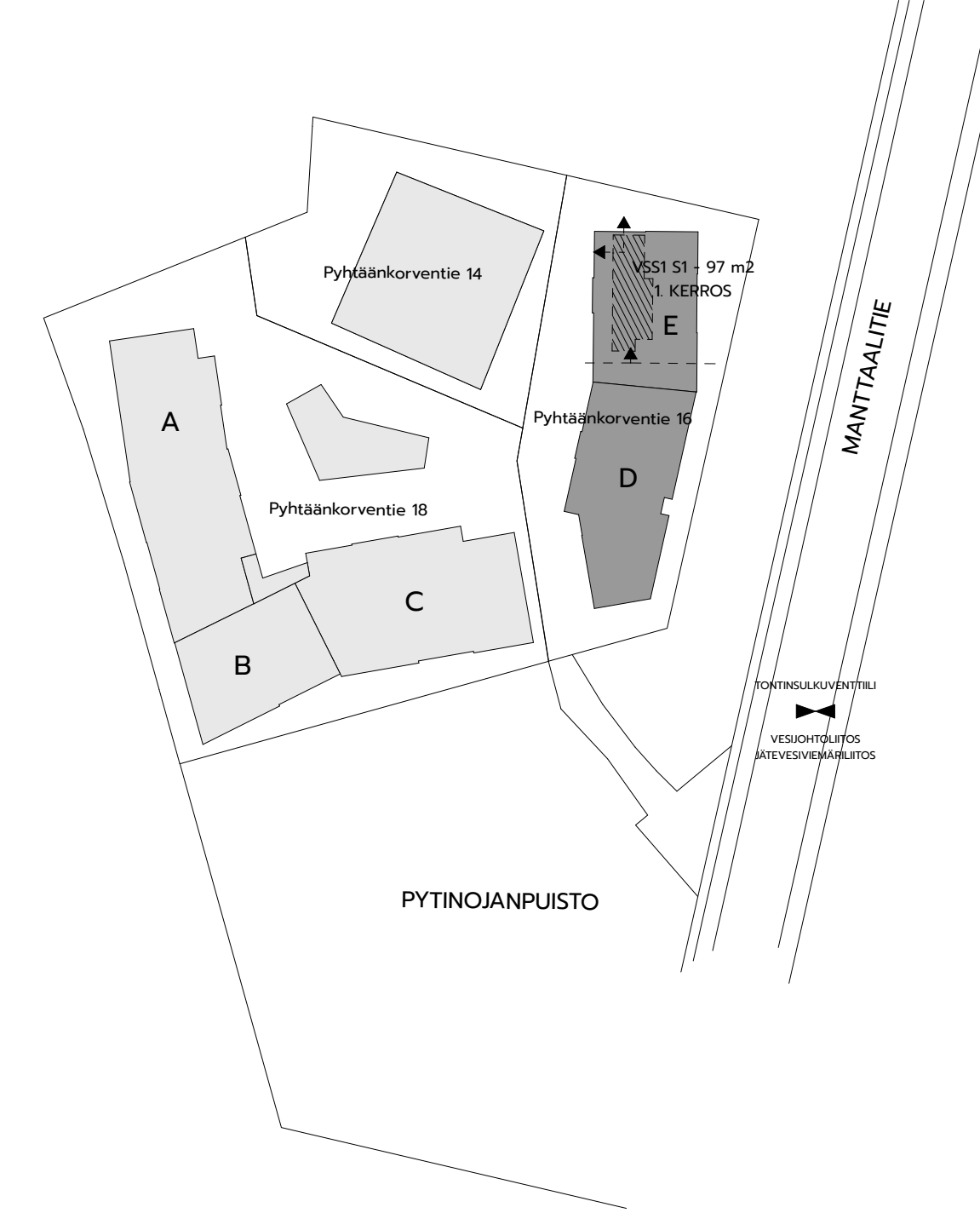
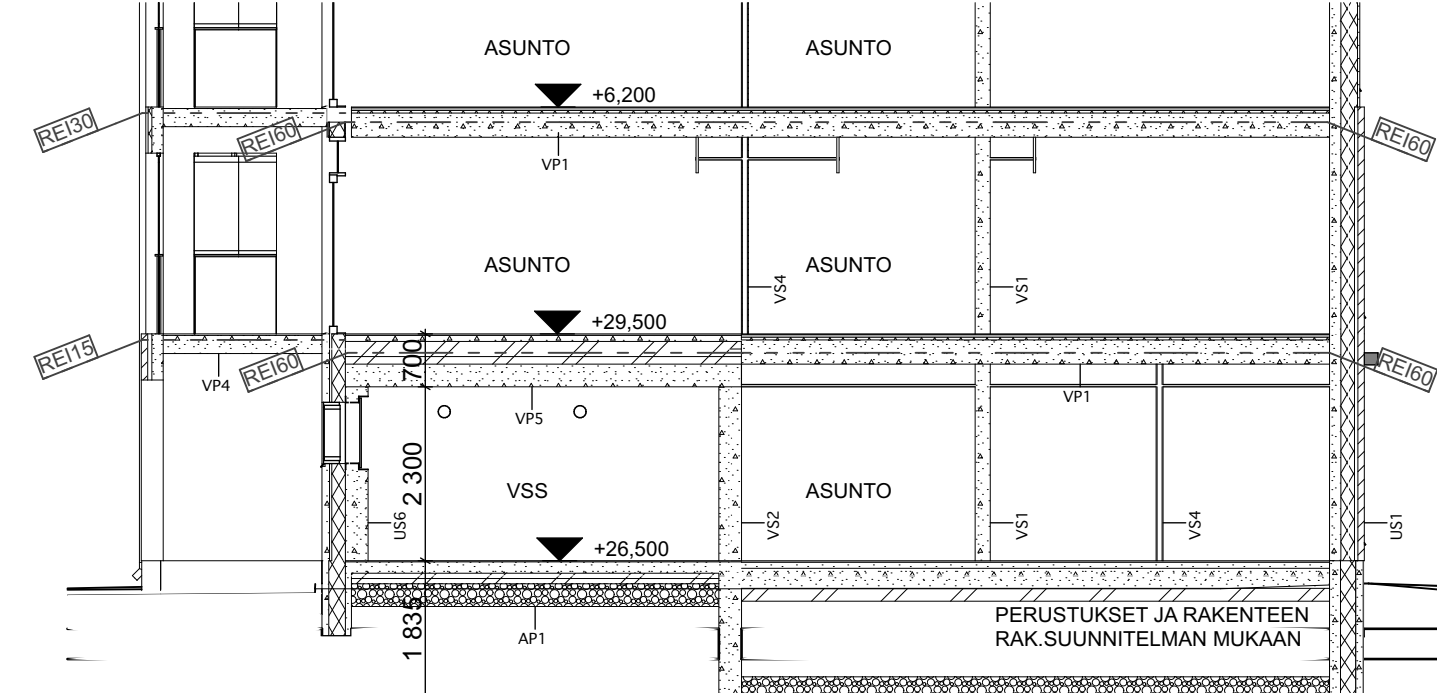
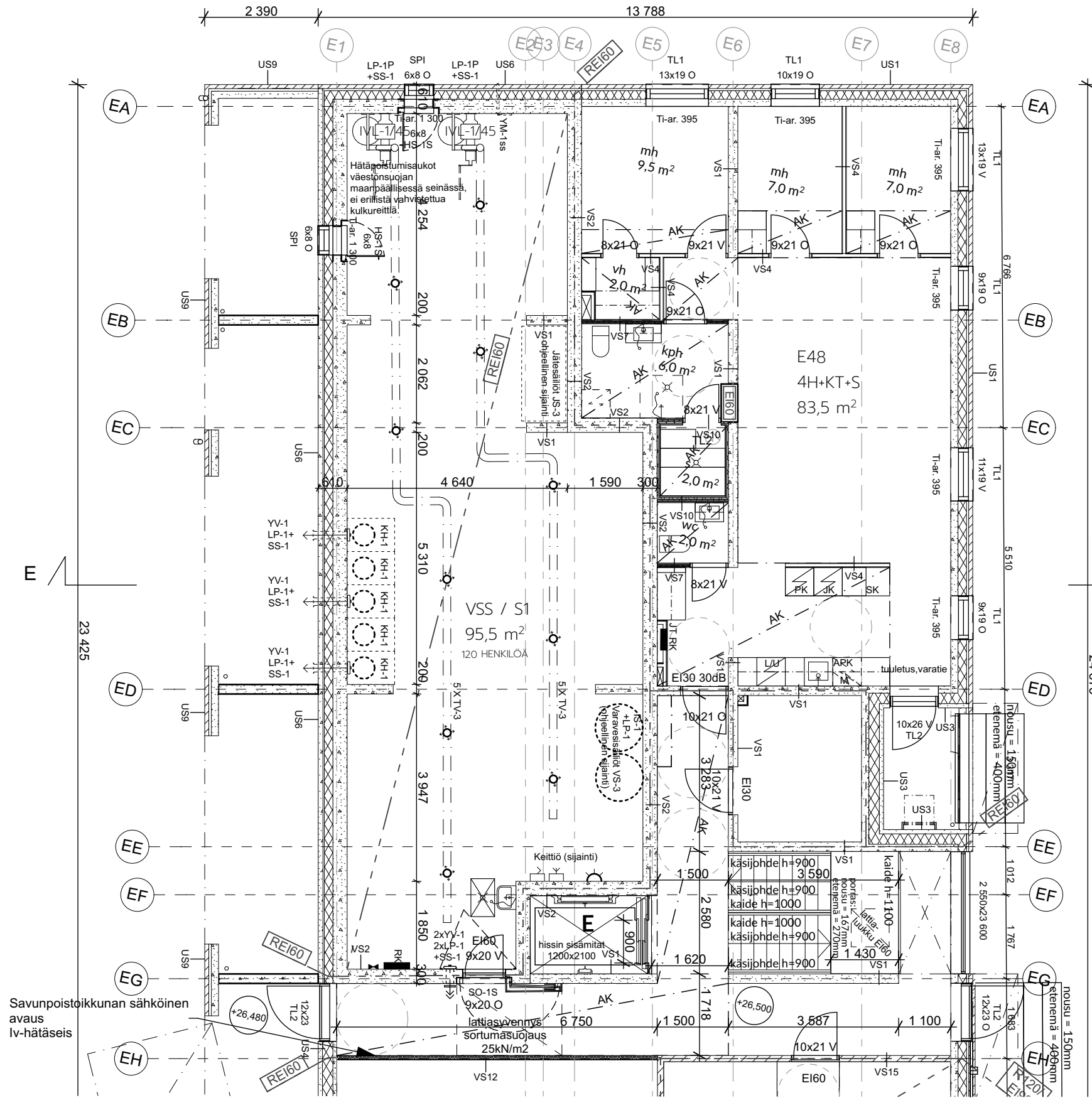
Laskennallinen määrä 1 kpl / 20 m² = 5 kpl

Matkaviestimen käytön mahdollistava tekninen järjestelmä tai puhelinpiste, joka on kytketty valmiiksi puhelinverkkoon joko omana liittymänä tai rakennuksessa olevan puhelimen rinnakkaisliittymänä.

Valmiustilanteeseen siirryttäessä puretaan

- Ilmanvaihtolaitteen komero
- Irtaimistokomero
- Väestönsuojan normaaliolojen ovi
- Talovaraston / siivoustilan väliseinät

Hätäpoistumisaukko väestönsuojan maanpäällisessä seinässä => ei erillistä vahvistettua kulkureittiä.



Korkeusjärjestelmä N2000

Kaupunginosa/kylä 52	Kortteli/tila 308	Tontti/Rno 15	Viranomaisten arkistointimerkintöjä varten
Rakennustoimenpide UUDISRAKENNUS	Mittakaavat 1:100		Piirustuslaji Pääpiirustukset
Rakennuskohteen nimi ja osoite As. Oy Vantaan Mestari (porras D) As. Oy Vantaan Suutari (porras E) Pyhtäänkorventie 16 05130 Vantaa	Suunnittelutoimiston tiedot LUO arkkitehdit Oy Hämeentie 13-17 D 90100 Oulu		Väestönsuojapiirustus
Piirtäjä	Suunnittelija	Työnumero 2132	
Päiväys 20.9.2022	Vastuullinen suunnittelija Laura Sipilä, arkkitehti SAFA		Muutos

LUOARKKITEHDIT

Suunnitteluala ja piirustusnumero

ARK 2132-006 001

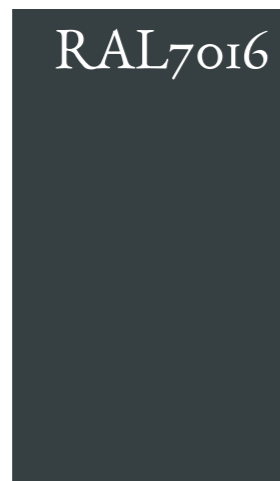
TOIVO GROUP / PYHTÄÄNKORVENTIE 16

20.9.2022

Julkisivumateriaalit



RR45



RAL7016



Tikkurila Facade Q302



Wienerberger
Graniitinkirjava Makasiini
Tasasauma, Mutus Harmaa



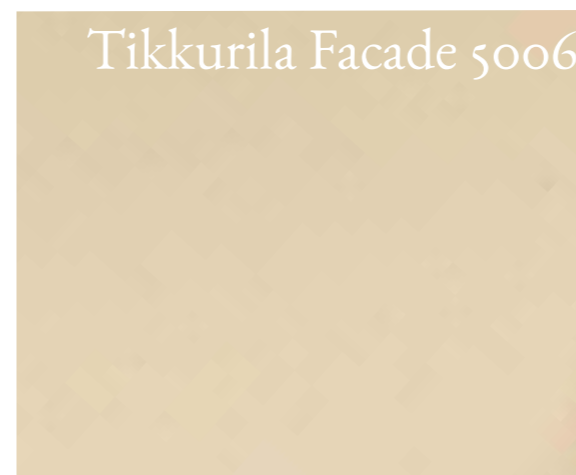
RR40



RAL9006



Tikkurila Facade Q370



Tikkurila Facade 5006





