

## Aloitettut rakennukset 1.1. - 30.9. vuosina 2013 - 2022

	2022	10:n vuoden keski- arvo	2022 %:a keski- arvosta	V. 2022 ero prosentteina keskiarvoon	2013	2014	2015	2016	2017	2018	2019	2020	2021
Erilaisia hakemuksia	222	286	78	-22	359	332	297	354	326	277	253	259	180
Rakennuslupia	220	253	87	-13				301	300	266	253	254	178
Rakennuluvat + muutosluvat + pidennykset	220	283	78	-22	359	330	293	349	324	273	253	254	178
- rakennuslupajaosto	25	42	60	-40	44	41	43	44	50	52	30	44	46
- viranhaltijat	195	241	81	-19	315	289	250	305	274	221	223	210	132
Toimenpidelupia	2	3	77	-23	0	2	4	5	2	4	0	5	2
Rakennusten tilav. m <sup>3</sup>	969144	1551320	62	-38	1452303	1118695	1787637	1724643	2147413	1610782	1174761	1588718	1939100
Rakennusten kerrosala m <sup>2</sup>	195620	296287	66	-34	274067	245387	341885	336770	414668	354298	210272	282665	307241
- asuinrakennukset	130430	182420	71	-29	176287	162715	202829	228042	265755	231286	117766	149451	159641
- liikerakennukset	155	12778	1	-99	10955	10200	22347	5017	11093	22751	11104	11213	22942
- toimistorakennukset	4977	10045	50	-50	10005	7271	15888	9634	17074	15889	0	13984	5731
- liikenteen rakennukset	20948	21433	98	-2	12466	18992	31846	31749	26126	23480	18158	18570	11998
- teollisuusrakennukset	21553	12383	174	74	5143	12605	6611	3327	6423	17221	10583	28803	11557
- varastorakennukset	9013	39293	23	-77	44436	27756	48214	41683	77634	16180	109	48463	79438
- muut rakennukset	8544	14842	58	-42	14775	5848	14150	17318	10563	27491	21628	12181	15926
Rakennusten kok.ala m <sup>2</sup>	220301	337566	65	-35	330762	283421	368694	382268	459734	413325	271747	303029	342378
As.rak. asuntojen lkm	1762	2480	71	-29	2021	1827	2588	3133	3858	3483	1774	2085	2265
1 h	485	782	62	-38	235	335	518	1063	1490	1455	866	742	635
2 h	596	890	67	-33	955	792	1242	1076	1328	1126	359	658	768
3 h	383	525	73	-27	506	427	576	690	751	623	280	475	542
4 h	219	205	107	7	217	167	170	225	224	202	204	163	260
5 h	57	59	96	-4	80	87	63	57	53	62	46	37	51
6 h+	22	18	126	26	28	19	19	22	12	15	19	10	9
Omakoti-, pari-, ja erillistalojen asuntojen lkm	278	249	112	12	279	229	210	310	281	240	264	255	145
Rivitaloasuntojen lkm	41	90	46	-54	95	85	82	128	144	122	95	9	100

## Aloitettut rakennukset 1.7. - 30.9. vuosina 2013 - 2022

	2022	10:n vuoden keski- arvo	2022 %:a keski- arvosta	V. 2022 ero prosentteina keskiarvoon	2013	2014	2015	2016	2017	2018	2019	2020	2021
Erilaisia hakemuksia	57	95	60	-40	128	107	117	104	120	89	82	87	55
Rakennuslupia	55	80	68	-32				90	111	85	82	85	55
Rakennuluvat + muutosluvat + pidennykset	55	94	59	-41	128	107	114	103	119	89	82	85	55
- rakennuslupajaosto	9	14	64	-36	14	12	15	13	13	20	13	17	14
- viranhaltijat	46	80	58	-42	114	95	99	90	106	69	69	68	41
Toimenpidelupia	2	1	222	122	0	0	3	1	1	0	0	2	0
Rakennusten tilav. m <sup>3</sup>	276997	460618	60	-40	285455	340185	443517	553362	612707	582304	487484	555673	468493
Rakennusten kerrosala m <sup>2</sup>	60193	95407	63	-37	67551	69944	97777	116168	134509	139031	80145	108977	79776
- asuinrakennukset	37185	62110	60	-40	45736	36848	72917	75681	87438	103778	46663	65523	49331
- liikerakennukset	0	3614	0	-100	3517	10088	1122	1045	10253	3032	0	5861	1220
- toimistorakennukset	4977	1534	324	224	8881	864	543	0	0	74	0	0	0
- liikenteen rakennukset	14290	9798	146	46	1003	10654	10209	25299	747	7711	12262	12490	3310
- teollisuusrakennukset	0	3633	0	-100	750	4444	3832	1733	6318	3250	0	15786	213
- varastorakennukset	0	6857	0	-100	1893	5276	2639	3116	26161	9111	109	1822	18442
- muut rakennukset	3741	6389	59	-41	5771	1770	6515	9294	3592	12075	6380	7495	7260
Rakennusten kok.ala m <sup>2</sup>	71325	111421	64	-36	78158	93631	112621	131326	147358	152221	130520	112704	84346
As.rak. asuntojen lkm	519	874	59	-41	526	408	937	1049	1304	1662	710	919	709
1 h	151	309	49	-51	58	58	229	334	600	756	355	322	231
2 h	164	301	55	-45	276	141	444	412	331	541	167	297	234
3 h	131	177	74	-26	111	136	182	215	249	270	110	238	131
4 h	51	65	79	-21	46	40	51	74	106	66	65	50	96
5 h	16	17	92	-8	26	30	21	10	15	24	7	10	15
6 h+	6	5	120	20	9	3	10	4	3	5	6	2	2
Omakoti-, pari-, ja erillistalojen asuntojen lkm	60	78	77	-23	85	69	75	82	98	85	79	93	52
Rivitaloasuntojen lkm	0	24	0	-100	15	41	9	13	51	46	35	0	33

## Myönnettyt luvat 1.1. - 30.9. vuosina 2013 - 2022

	2022	10:n vuoden keski- arvo	2022 %:a keski- arvosta	V. 2022 ero prosentteina keskiarvoon	2013	2014	2015	2016	2017	2018	2019	2020	2021
Erilaisia hakemuksia	743	827	90	-10	1029	924	806	931	868	702	738	758	774
Rakennuslupia	373	444	84	-16				548	530	427	389	421	422
Rakennuluvat + muutoslumat + pidennykset	489	580	84	-16	743	684	594	642	613	517	486	537	499
- rakennuslupajaosto	33	45	73	-27	40	50	44	68	46	39	45	52	36
- viranhaltijat	456	535	85	-15	703	634	550	574	567	478	441	485	463
Toimenpidelupia	254	259	98	-2	299	313	240	292	256	185	252	221	275
Rakennusten tilav. m <sup>3</sup>	1349196	1674009	81	-19	1148134	1222463	2076106	2216321	1787439	1329448	1671955	1916362	2022668
Rakennusten kerrosala m <sup>2</sup>	266850	326787	82	-18	220557	289230	381257	454220	368807	304481	281544	395755	305172
- asuinrakennukset	146364	194698	75	-25	138136	206942	194234	321587	256727	172556	141584	224051	144797
- liikerakennukset	204	15338	1	-99	10792	14084	20686	5048	11935	15816	13571	38145	23100
- toimistorakennukset	42340	15403	275	175	3219	18440	6271	15729	10979	21829	17376	16251	1594
- liikenteen rakennukset	10310	28603	36	-64	20558	13722	78373	26229	21589	21353	46027	25912	21953
- teollisuusrakennukset	34263	15032	228	128	7065	12594	5496	7930	6769	27626	4309	29853	14417
- varastorakennukset	10035	33794	30	-70	28712	6655	51951	42212	46935	19772	109	50969	80593
- muut rakennukset	23334	19347	121	21	12075	16793	24246	22143	13873	25529	26197	10574	18710
Rakennusten kok.ala m <sup>2</sup>	319745	374156	85	-15	235141	345627	436264	510528	422950	340328	365366	417087	348526
As.rak. asuntojen lkm	1863	2651	70	-30	1547	2461	2519	4696	3701	2655	2001	3113	1954
1 h	480	848	57	-43	213	382	569	1686	1606	1234	778	1020	507
2 h	564	933	60	-40	606	1179	1157	1707	1171	695	487	1132	632
3 h	457	561	81	-19	430	565	561	994	605	454	439	674	432
4 h	262	229	114	14	191	236	156	237	248	187	235	234	304
5 h	76	62	123	23	79	79	56	50	61	71	45	43	59
6 h+	24	19	130	30	28	20	20	22	10	14	17	10	20
Omakoti-, pari-, ja erillistalojen asuntojen lkm	377	279	135	35	244	253	217	273	287	259	283	281	315
Rivitaloasuntojen lkm	31	99	31	-69	138	91	130	67	80	141	92	27	196

## Myönnettyt luvat 1.7. - 30.9. vuosina 2013 - 2022

	2022	10:n vuoden keski- arvo	2022 %:a keski- arvosta	V. 2022 ero prosentteina keskiarvoon	2013	2014	2015	2016	2017	2018	2019	2020	2021
Erilaisia hakemuksia	238	241	99	-1	318	234	245	266	257	195	245	226	182
Rakennuslupia	98	117	84	-16				143	148	102	114	129	86
Rakennuluvat + muutoslumat + pidennykset	145	163	89	-11	226	179	178	174	174	142	145	160	102
- rakennuslupajaosto	7	11	62	-38	14	13	15	16	6	8	11	20	3
- viranhaltijat	138	151	91	-9	212	166	163	158	168	134	134	140	99
Toimenpidelupia	93	82	113	13	93	81	83	92	83	53	100	66	80
Rakennusten tilav. m <sup>3</sup>	198323	326961	61	-39	278326	318845	475239	381858	295640	203166	264465	743783	109968
Rakennusten kerrosala m <sup>2</sup>	40445	74786	54	-46	50880	76781	97026	89651	70008	52958	55425	186461	28221
- asuinrakennukset	19676	50620	39	-61	29431	53878	73681	75917	61503	33488	26099	109521	23003
- liikerakennukset	0	5343	0	-100	0	3685	388	0	73	0	10435	37810	1042
- toimistorakennukset	-20	586	-3	-103	0	-1269	6	203	0	459	6471	0	7
- liikenteen rakennukset	2921	2872	102	2	4090	7542	3175	199	1124	0	298	9344	31
- teollisuusrakennukset	2348	3689	64	-36	-18	4660	331	6035	3621	9559	623	8276	1457
- varastorakennukset	3089	5075	61	-39	11810	5904	8225	2624	77	98	109	18364	450
- muut rakennukset	12431	5551	224	124	5567	2381	11220	4673	3610	9354	892	3146	2231
Rakennusten kok.ala m <sup>2</sup>	52596	86425	61	-39	53737	100790	108356	107653	96034	56261	63240	192908	32673
As.rak. asuntojen lkm	207	670	31	-69	320	666	979	1111	806	495	356	1494	264
1 h	29	183	16	-84	14	92	270	414	263	192	138	385	30
2 h	53	245	22	-78	108	344	372	387	302	123	84	599	81
3 h	53	163	33	-67	115	181	243	242	161	99	90	370	74
4 h	46	62	74	-26	57	39	78	54	66	49	34	129	68
5 h	18	13	138	38	18	7	11	11	13	27	7	10	8
6 h+	8	4	200	100	8	3	5	3	1	5	3	1	3
Omakoti-, pari-, ja erillistalojen asuntojen lkm	96	70	137	37	72	39	52	79	86	65	56	104	50
Rivitaloasuntojen lkm	0	31	0	-100	32	44	64	14	17	68	12	0	54

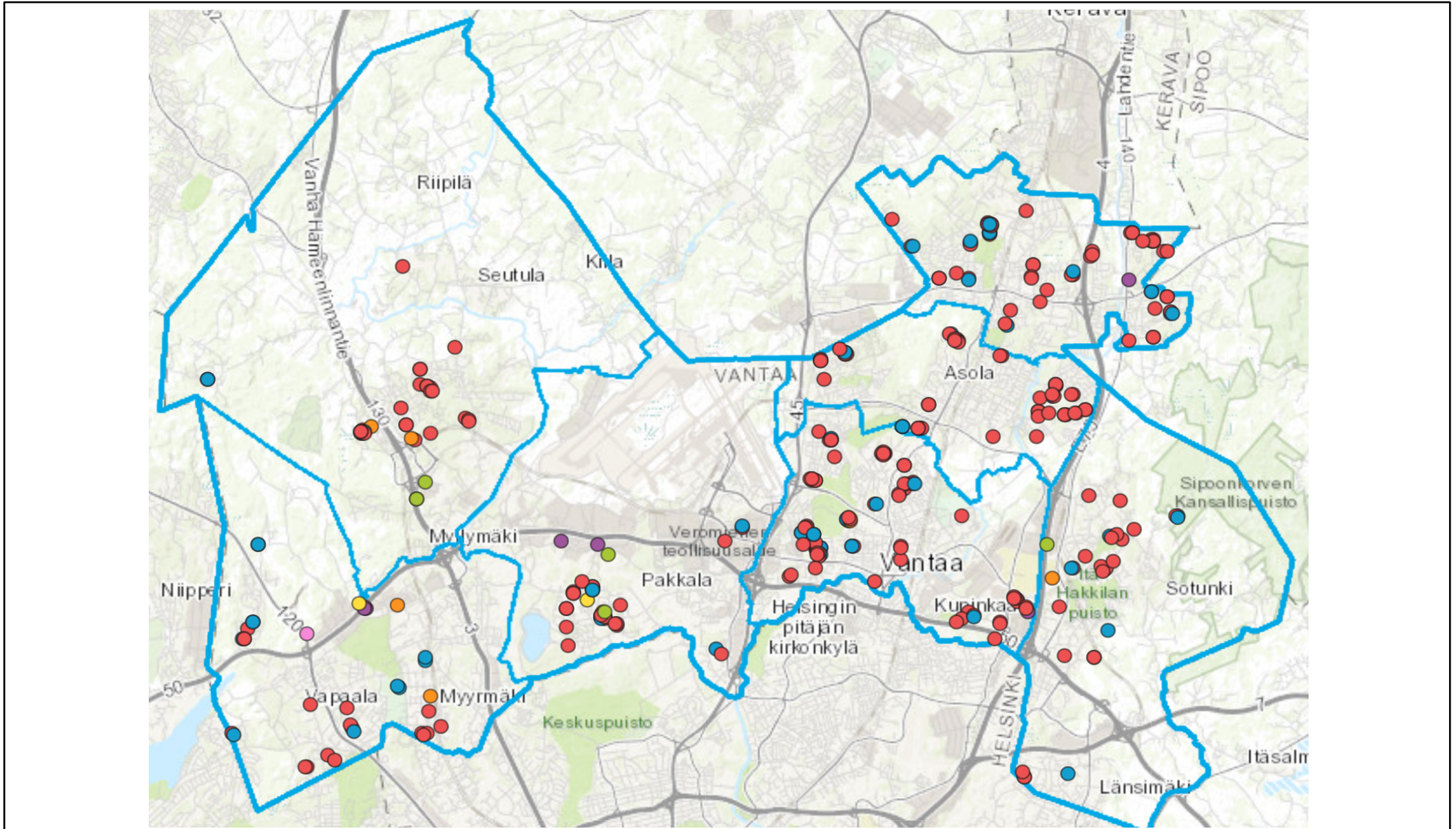
## Valmistuneet rakennukset 1.1. - 30.9. vuosina 2013 - 2022

	2022	10:n vuoden keski- arvo	2022 %:a keski- arvosta	V. 2022 ero prosentteina keskiarvoon	2013	2014	2015	2016	2017	2018	2019	2020	2021
Erilaisia hakemuksia	276	308	90	-10	356	359	336	339	318	296	257	287	253
Rakennuslupia	265	235	113	13				156	229	248	248	259	242
Rakennuluvat + muutosluvat + pidennykset	274	306	90	-10	356	358	335	332	316	295	256	287	252
- rakennuslupajaosto	34	38	90	-10	30	24	52	42	39	41	47	31	38
- viranhaltijat	240	268	89	-11	326	334	283	290	277	254	209	256	214
Toimenpidelupia	2	2	125	25	0	1	1	7	2	1	1	0	1
Rakennusten tilav. m <sup>3</sup>	1832429	1422440	129	29	883385	1184871	1795851	1490729	1419665	1263705	1642473	1229253	1482038
Rakennusten kerrosala m <sup>2</sup>	277119	268273	103	3	175332	170668	336857	323321	275121	281550	332796	229488	280474
- asuinrakennukset	138566	162908	85	-15	116211	98605	202111	166542	178084	220491	206985	162473	139013
- liikerakennukset	2570	7638	34	-66	8638	10611	621	17631	1579	767	17145	2685	14128
- toimistorakennukset	10912	11863	92	-8	33601	589	14521	241	31555	14624	9277	0	3305
- liikenteen rakennukset	9375	28479	33	-67	714	12083	49596	86926	4922	2930	43656	6505	68086
- teollisuusrakennukset	18928	11615	163	63	4972	35929	14561	5523	5191	7078	5605	10897	7463
- varastorakennukset	83272	28111	296	196	4608	1756	49672	22058	32500	18147	109	31707	37280
- muut rakennukset	13496	12920	104	4	6588	11095	5775	24400	7948	17513	15964	15221	11199
Rakennusten kok.ala m <sup>2</sup>	294826	310345	95	-5	245717	197054	384964	370126	302482	310767	368318	316633	312567
As.rak. asuntojen lkm	1753	2134	82	-18	1202	1027	2287	2131	2352	3026	3065	2297	2202
1 h	436	642	68	-32	70	116	350	432	679	995	1305	916	1121
2 h	564	763	74	-26	486	383	1051	956	883	1113	958	687	545
3 h	430	463	93	-7	328	289	562	485	532	660	578	400	364
4 h	220	189	116	16	218	149	219	174	194	199	163	227	131
5 h	83	62	135	35	83	65	86	64	50	47	46	55	37
6 h+	20	16	127	27	17	25	19	20	14	12	14	12	4
Omakoti-, pari-, ja erillistalojen asuntojen lkm	296	249	119	19	210	208	253	215	268	233	262	283	259
Rivitaloasuntojen lkm	134	95	141	41	149	108	73	56	131	85	101	82	29

## Valmistuneet rakennukset 1.7. - 30.9. vuosina 2013 - 2022

	2022	10:n vuoden keski- arvo	2022 %:a keski- arvosta	V. 2022 ero prosentteina keskiarvoon	2013	2014	2015	2016	2017	2018	2019	2020	2021
Erilaisia hakemuksia	83	99	84	-16	126	95	120	117	78	85	82	115	88
Rakennuslupia	79	75	105	5				63	54	73	77	99	83
Rakennuluvat + muutoslumat + pidennykset	82	99	83	-17	126	95	119	116	78	85	82	115	87
- rakennuslupajaosto	14	14	103	3	12	5	13	17	10	18	18	13	16
- viranhaltijat	68	85	80	-20	114	90	106	99	68	67	64	102	71
Toimenpidelupia	1	0	250	150	0	0	1	1	0	0	0	0	1
Rakennusten tilav. m <sup>3</sup>	504735	505219	100	0	513080	151274	351534	648064	294319	533554	829279	586348	640005
Rakennusten kerrosala m <sup>2</sup>	86856	98920	88	-12	89421	35826	85608	158498	64051	105587	147043	99603	116705
- asuinrakennukset	48317	58779	82	-18	49832	23121	70722	68885	43438	74343	74995	78354	55782
- liikerakennukset	0	2502	0	-100	8031	188	0	0	708	0	0	2572	13518
- toimistorakennukset	7	2343	0	-100	22890	456	0	0	0	74	0	0	0
- liikenteen rakennukset	9122	16541	55	-45	0	4090	7714	74927	0	0	29300	6245	34007
- teollisuusrakennukset	0	1443	0	-100	3405	3807	4050	157	26	609	7	623	1742
- varastorakennukset	21078	5384	392	292	1893	440	0	4176	1035	16689	109	2498	5918
- muut rakennukset	8332	7702	108	8	3370	3724	3122	10353	5502	13872	13700	9311	5738
Rakennusten kok.ala m <sup>2</sup>	91884	119881	77	-23	139947	39029	92380	184618	70281	112280	156989	170986	140414
As.rak. asuntojen lkm	608	794	77	-23	536	231	787	881	626	1111	1149	1149	861
1 h	154	295	52	-48	42	32	159	241	260	471	642	527	417
2 h	168	253	66	-34	207	61	392	337	172	343	276	353	222
3 h	182	161	113	13	163	67	145	218	125	232	166	149	162
4 h	74	61	121	21	91	47	50	58	57	47	44	92	51
5 h	23	20	118	18	29	14	36	22	10	15	15	22	9
6 h+	7	5	149	49	4	10	5	5	2	3	5	6	0
Omakoti-, pari-, ja erillistalojen asuntojen lkm	68	72	94	-6	67	68	81	72	39	43	70	131	85
Rivitaloasuntojen lkm	69	32	215	115	87	43	23	3	45	19	25	7	0

# Aloitettut rakennukset 1.1. - 30.9.2022



1:240 000

Rakennusluvut energiatiedoin

● Asuinrakennus

● Muu rakennus

● Varastorakennus

● Teollisuusrakennus

● Liikenteen rakennus

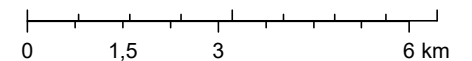
● Liikerakennus

● Toimistorakennus

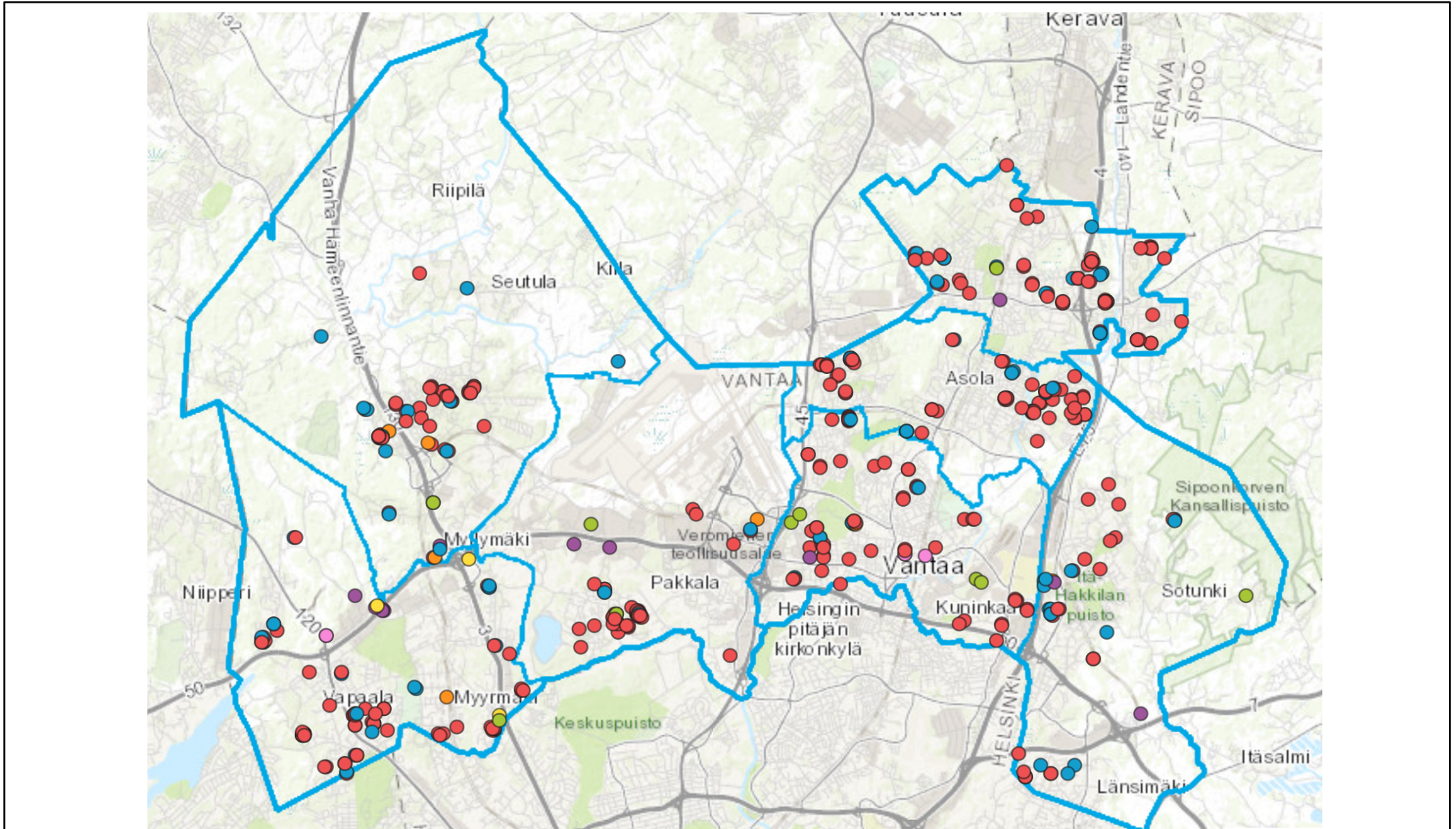
● Muu

□ Kaupunginraja

□ Suuralueet



# Myönnetyt rakennukset 1.1. - 30.9.2022



1:240 000

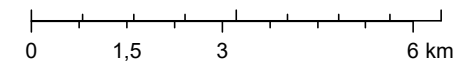
Rakennusluvut energiatiedoin

- Asuinrakennus
- Muu rakennus

- Varastorakennus
- Teollisuusrakennus
- Liikenteen rakennus

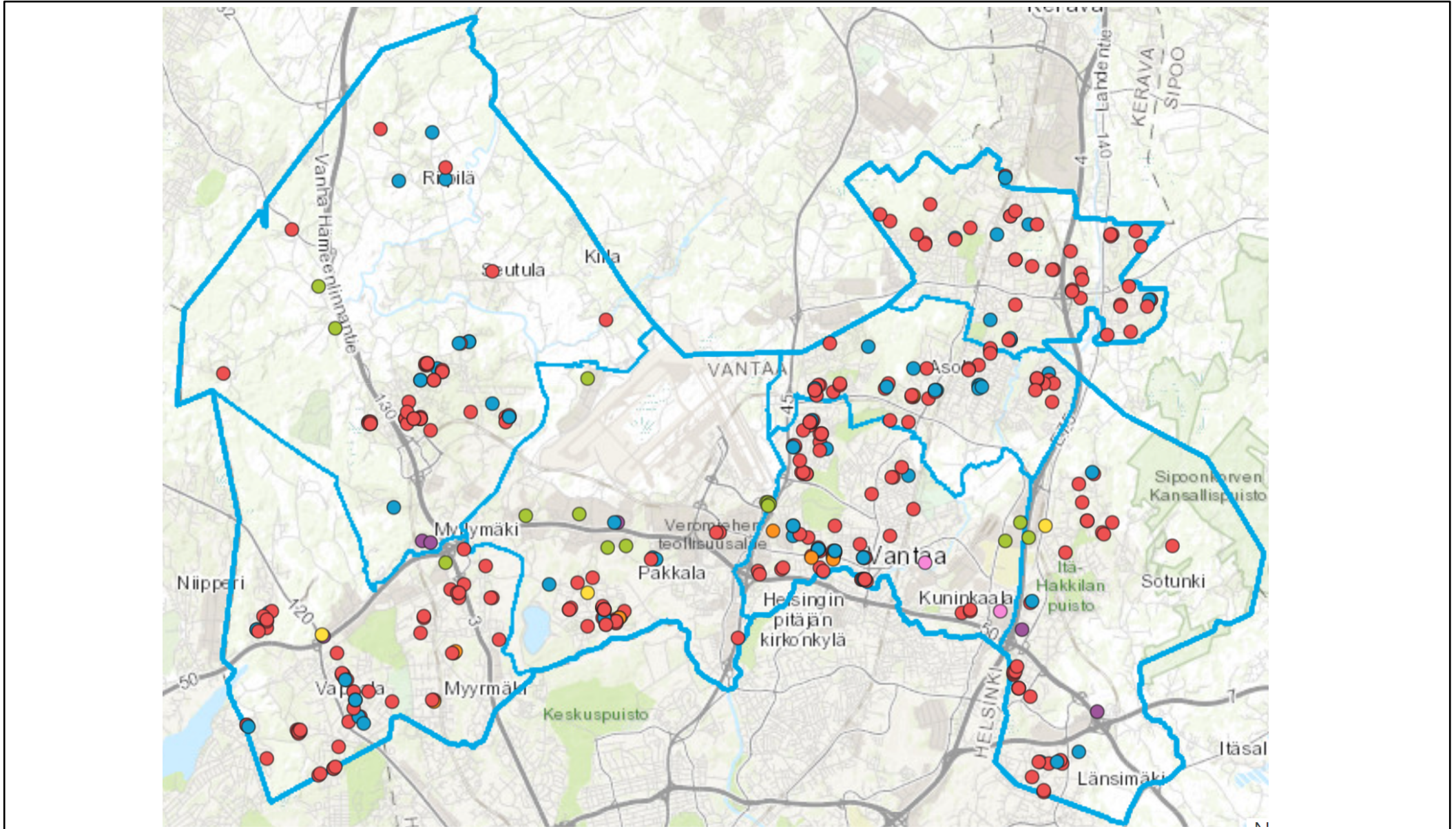
- Liikerakennus
- Toimistorakennus
- Muu

- Kaupunginraja
- Suuralueet





# Valmistuneet rakennukset 1.1. - 30.9.2022



1:240 000

Rakennusluvut energiatiedoin

- Asuinrakennus
- Muu rakennus

- Varastorakennus
- Teollisuusrakennus
- Liikenteen rakennus

- Liikerakennus
- Toimistorakennus
- Muu

- Kaupunginraja
- Suuralueet

