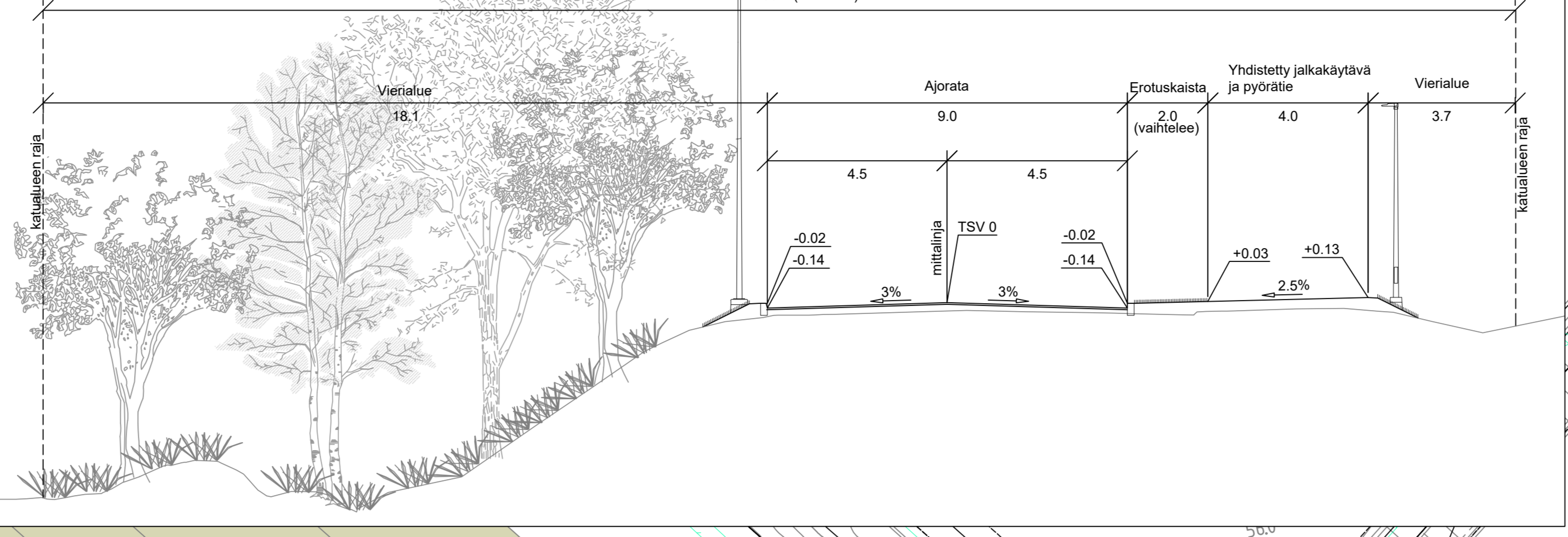
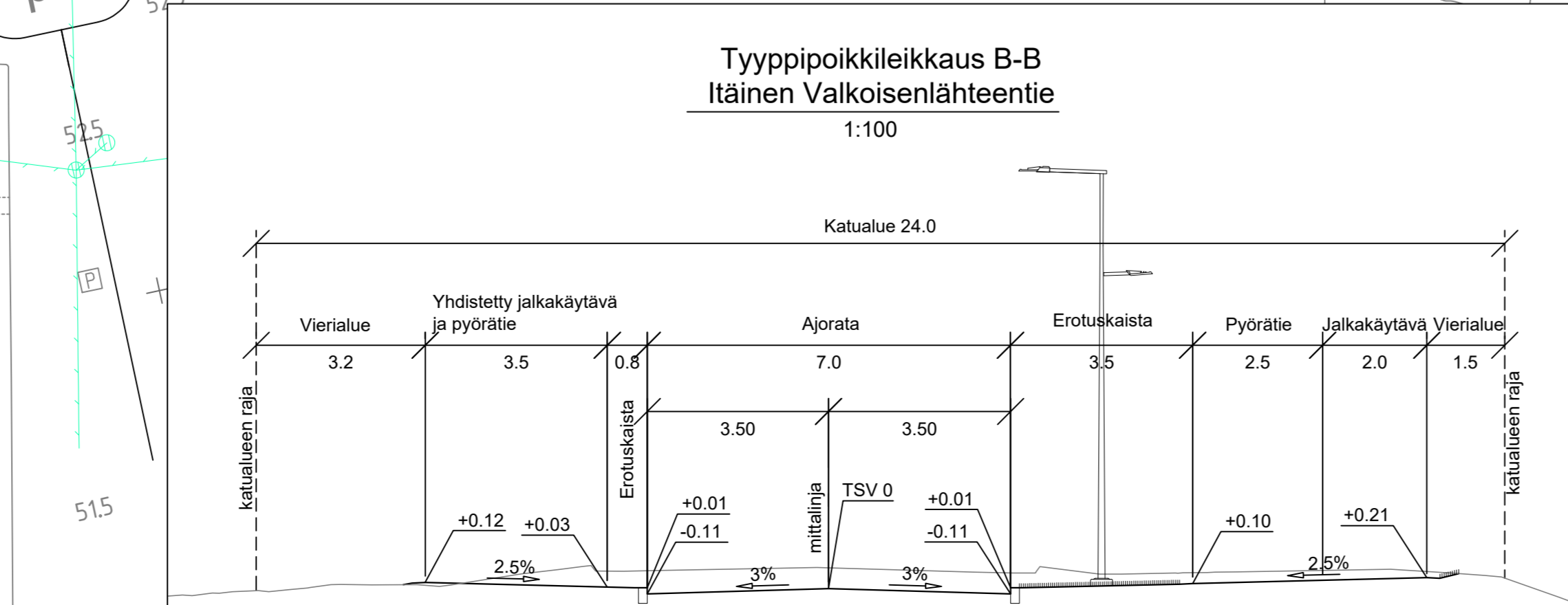


Tyyppiopikkeitä A-A  
Vanha Porvoontie  
1:100  
Katualue 36.7 (vahvuu)



Vieriälie 3.2m  
Jalkakäytävä ja pyörätie 3.5m  
Erotuskaista 0.8m  
Ajorata 7.0m  
Erotuskaista 3.5m  
Pyörätie 2.5m  
Jalkakäytävä 2.0m  
Vieriälie 1.5m

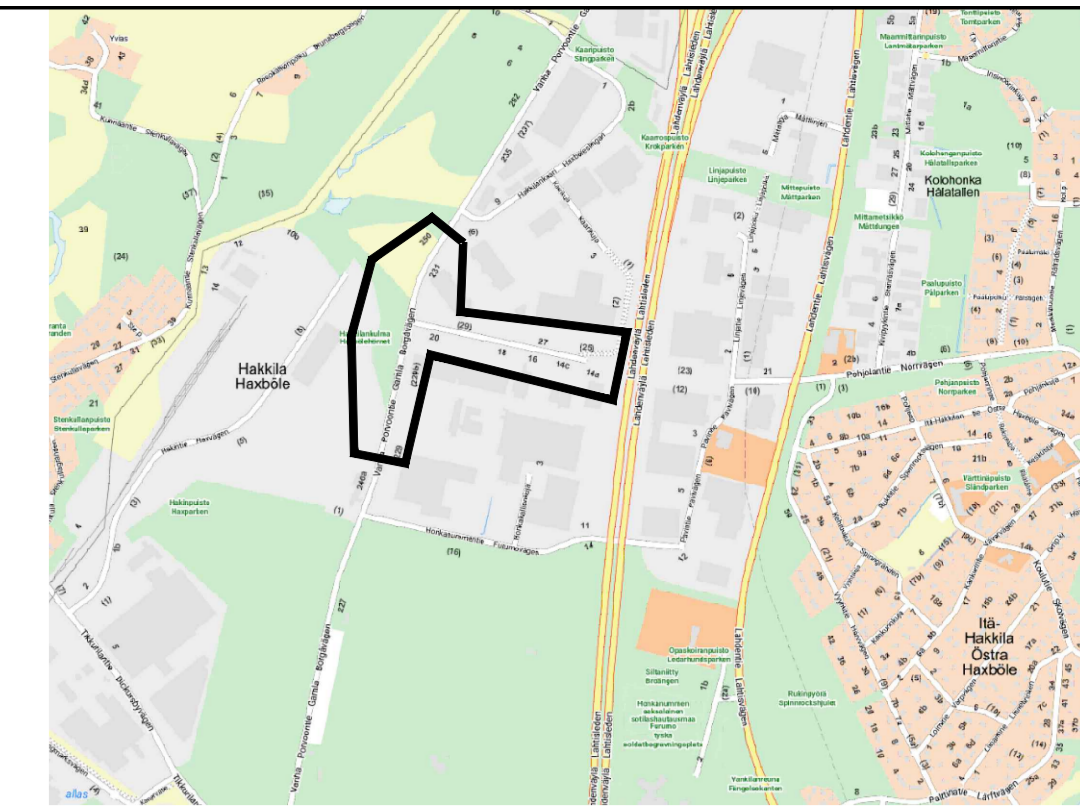
Tyyppiopikkeitä B-B  
Itäinen Valkoisenlähteentie  
1:100  
Katualue 24.0



59560-1F

MERKINTÖJEN SELITYS

- Ajorata, asfaltti
- Jalkakäytävä ja pyörätie, asfaltti
- Noppakivi, hamaa
- Linja-autopysäkin odotusalue, betonikiveys, musta
- Linja-autopysäkin katoksen alue, betonikiveys, hamaa
- Betonikivirata, valkoinen kartanokivi
- Luonnonreunatuki, hamaa
- Madallettu luonnonreunatuki, hamaa
- Nupukiveys, monivärinen tiilidonnalla
- Nupukiveys vihersaumalla, monivärinen tiilidonnalla
- Kenttäkiveys
- Kenttäkiveys vihersaumalla
- Rummun eroosioverho, kenttäkiveys
- Säilyvä kasvillisuusalue
- Säilyvä puu
- Katunurmi
- Monilajinen matala niittykasvillisuus
- Monilajinen korkea niittykasvillisuus
- Paikalta tai metsänpohjalta koorittu seuloittu pintamaa, pintamaahan kyvetään alueella luontaisesti esiintyvien lajien siemeniä.
- Istutettava monilajinen pensaskasvillisuus
- Istutettava havupu
- Istutettava lehtipu
- Maakivi
- Uusi valaisin
- Liikennevalopylvään uusi/ poistuva sijainti
- Kadun ilmakehän korkeusasema
- Rakennettu hulevesiviemäri
- Suunniteltu hulevesiviemäri ja purkuputki sekä huleveden ritilä- ja runkokaivo
- Suunniteltu rumpu
- Pollari



<b>VANTAAN KAUPUNKI</b> KADUT JA PUISTOT		Piv: 16.10.2025 Mikko Valkonen Suunn.
66 HAKKILA ITÄINEN VALKOISENLÄHTEENTIE VÄLILLÄ VANHA PORVOONTIE-SAMBERVÄYLÄ JA VANHAN PORVOON- TIEEN LIITTYMÄ KATUSUUNNITELMA	Mittakaava 1:500 1:100 Kortteeraus: N2000 Liitt.gis.rno	Koord.järj. EHS-GK25 Kortteeraus: N2000
209 HALLINNOITSEJAT KATUSUUNNITELMAT	Piv.rno	Piv: 59560-1
GEOTEK- NIKKA	Piv: Tark.	Piv: Tark. Jarmo Stenik Suunn. 15.10.2025 Pöytäkirja