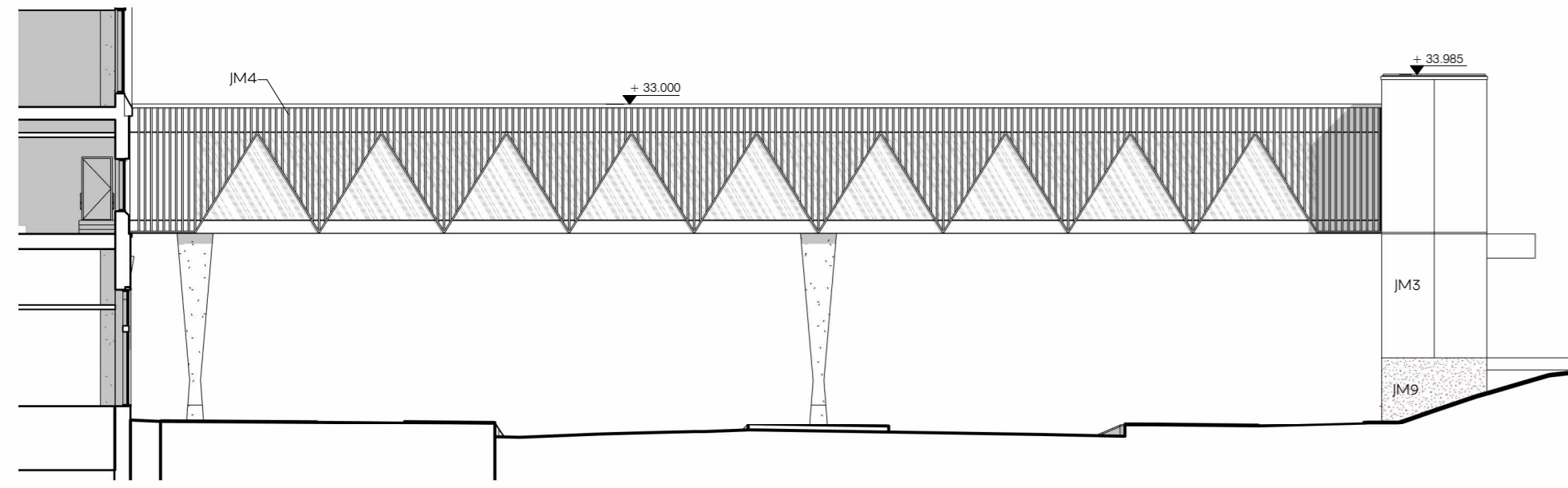
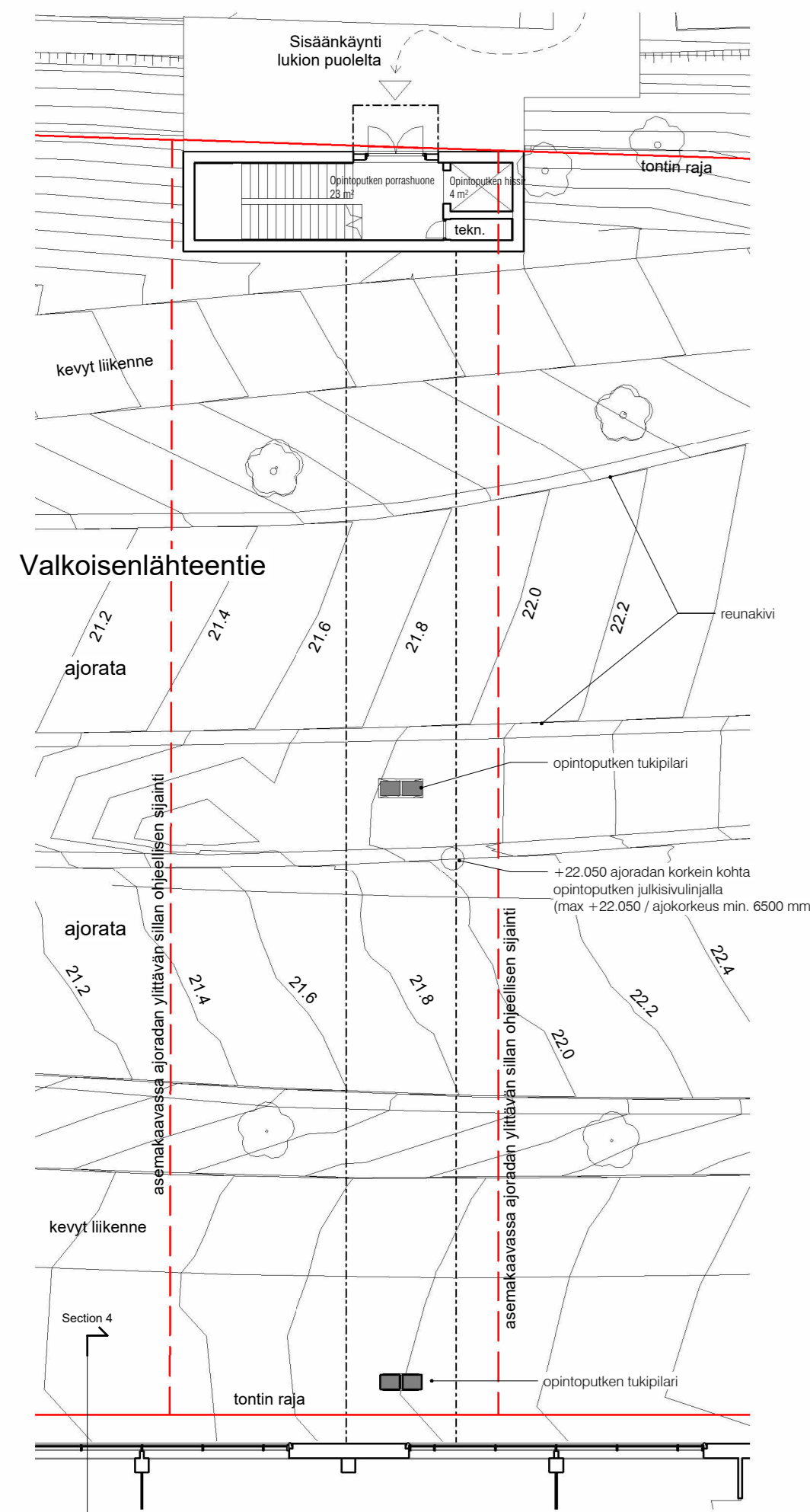


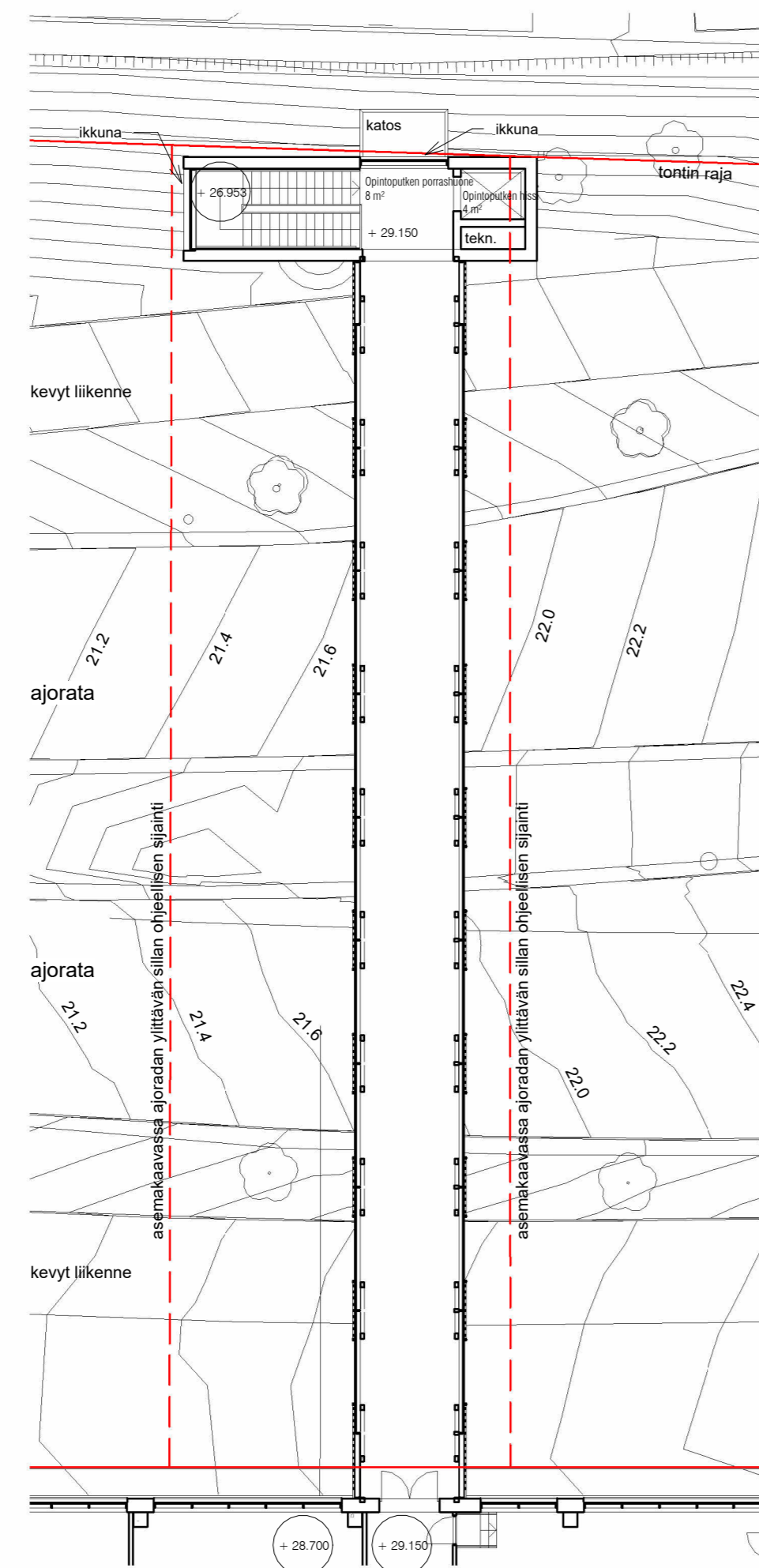
Opintoputki julkisivu länteen
1 : 200



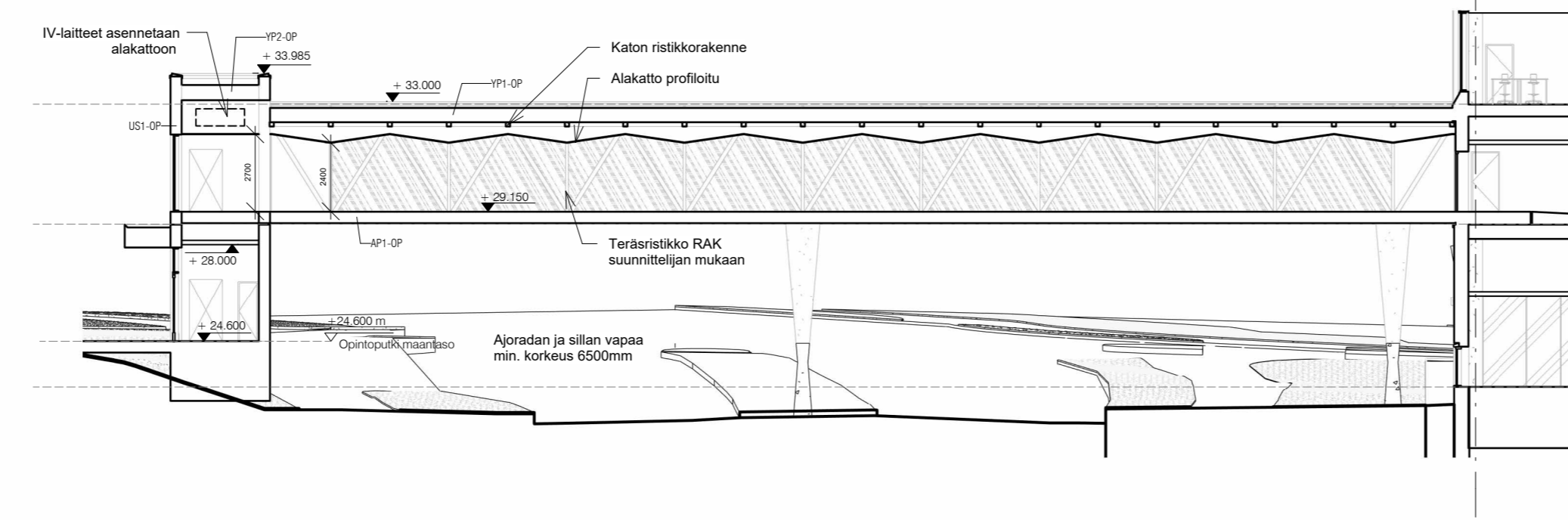
Opintoputki julkisivu itään
1 : 200



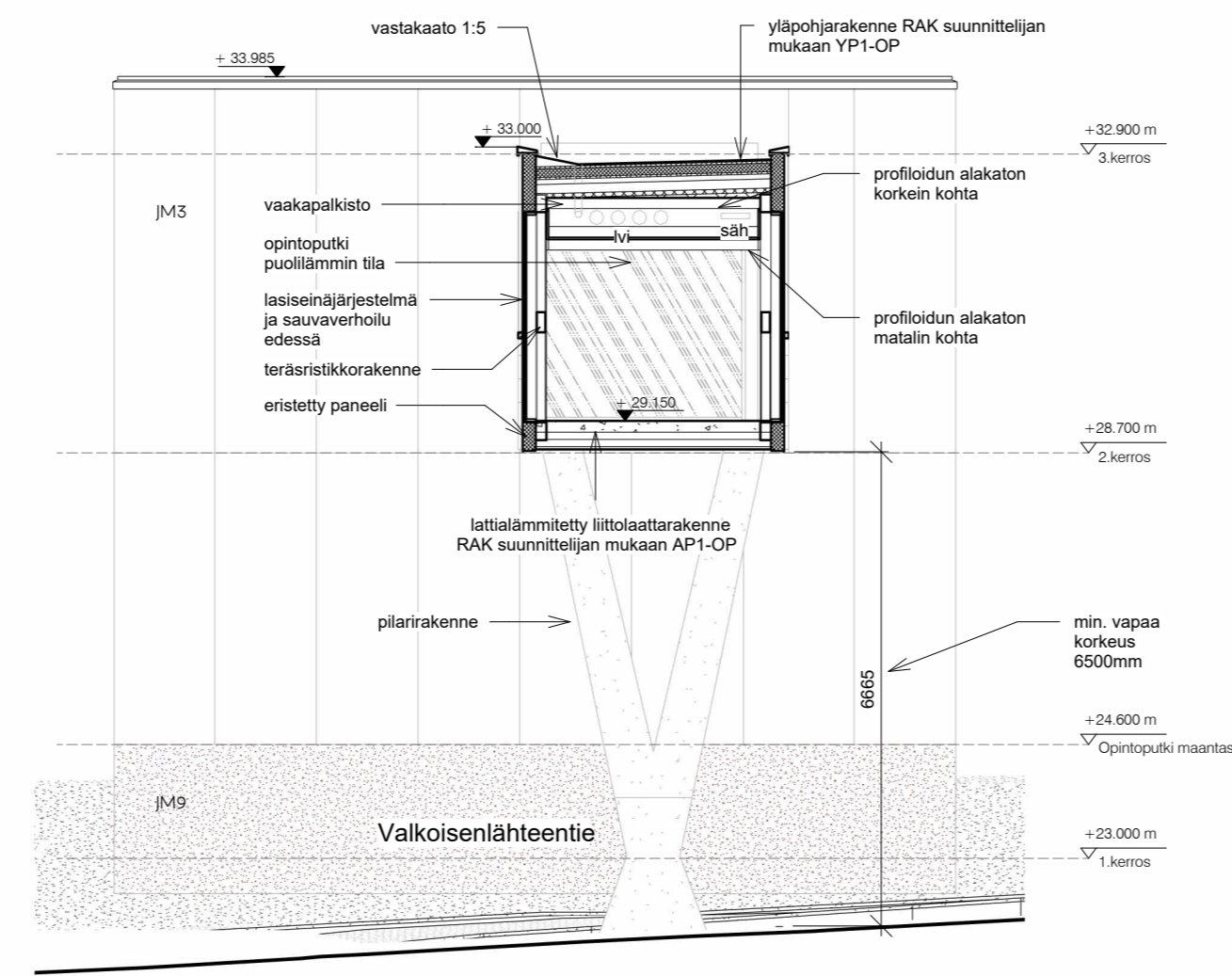
Opintoputki 1.kerros
1 : 200



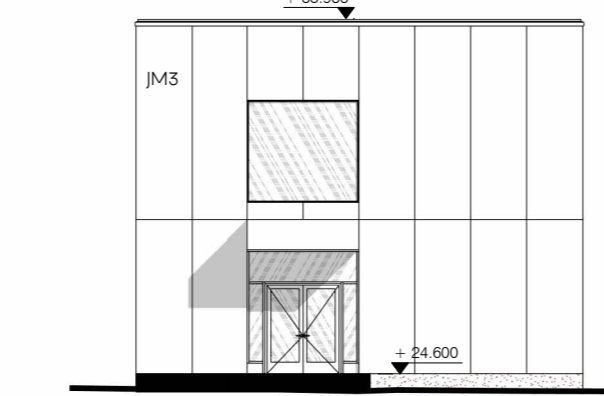
Opintoputki 2.kerros
1 : 200



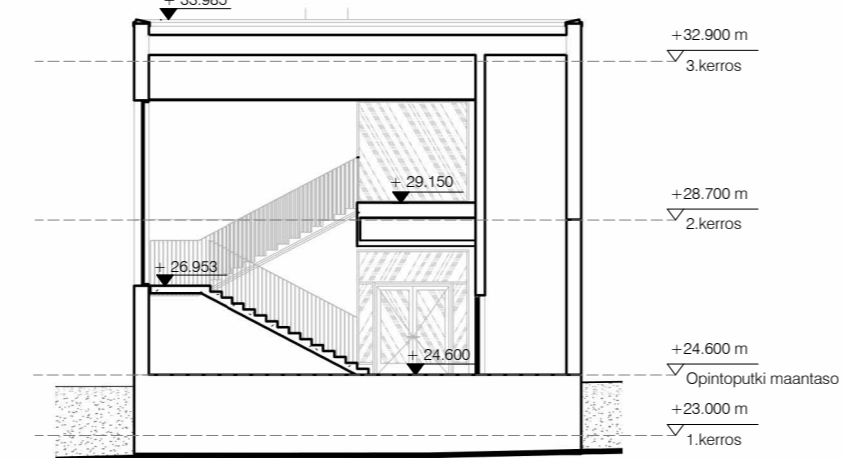
Opintoputki pituusleikkaus 1
1 : 200



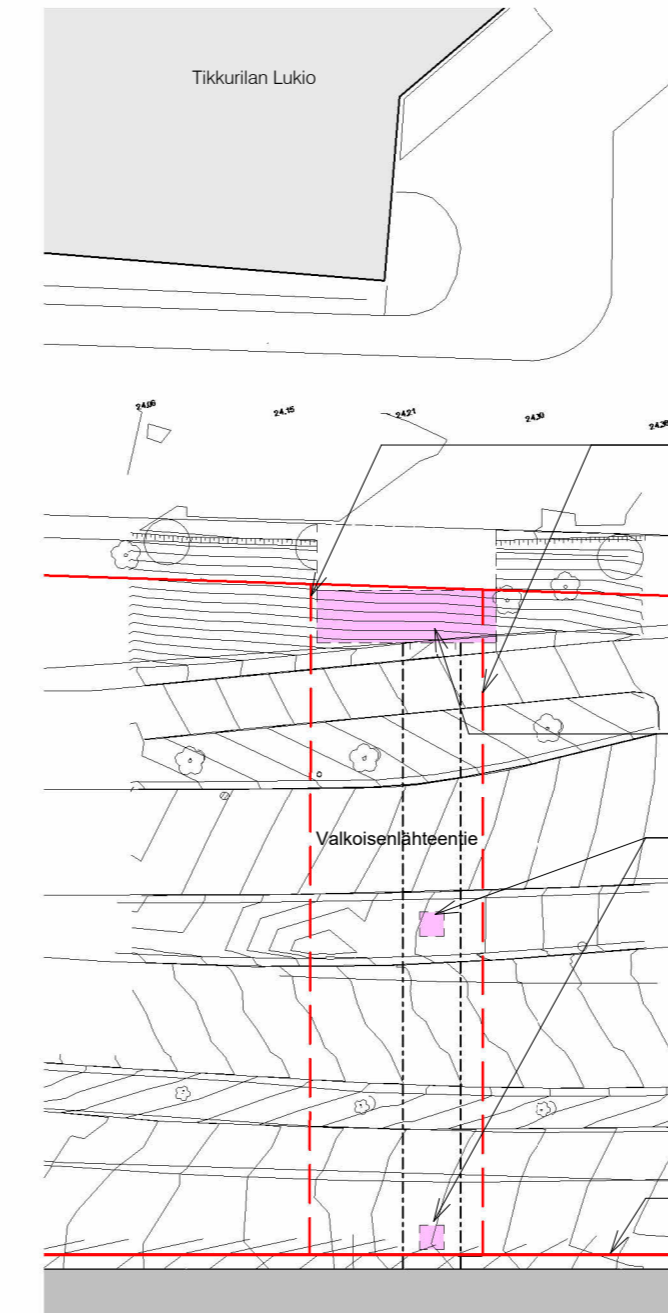
Opintoputki poikkileikkaus 1
1 : 100



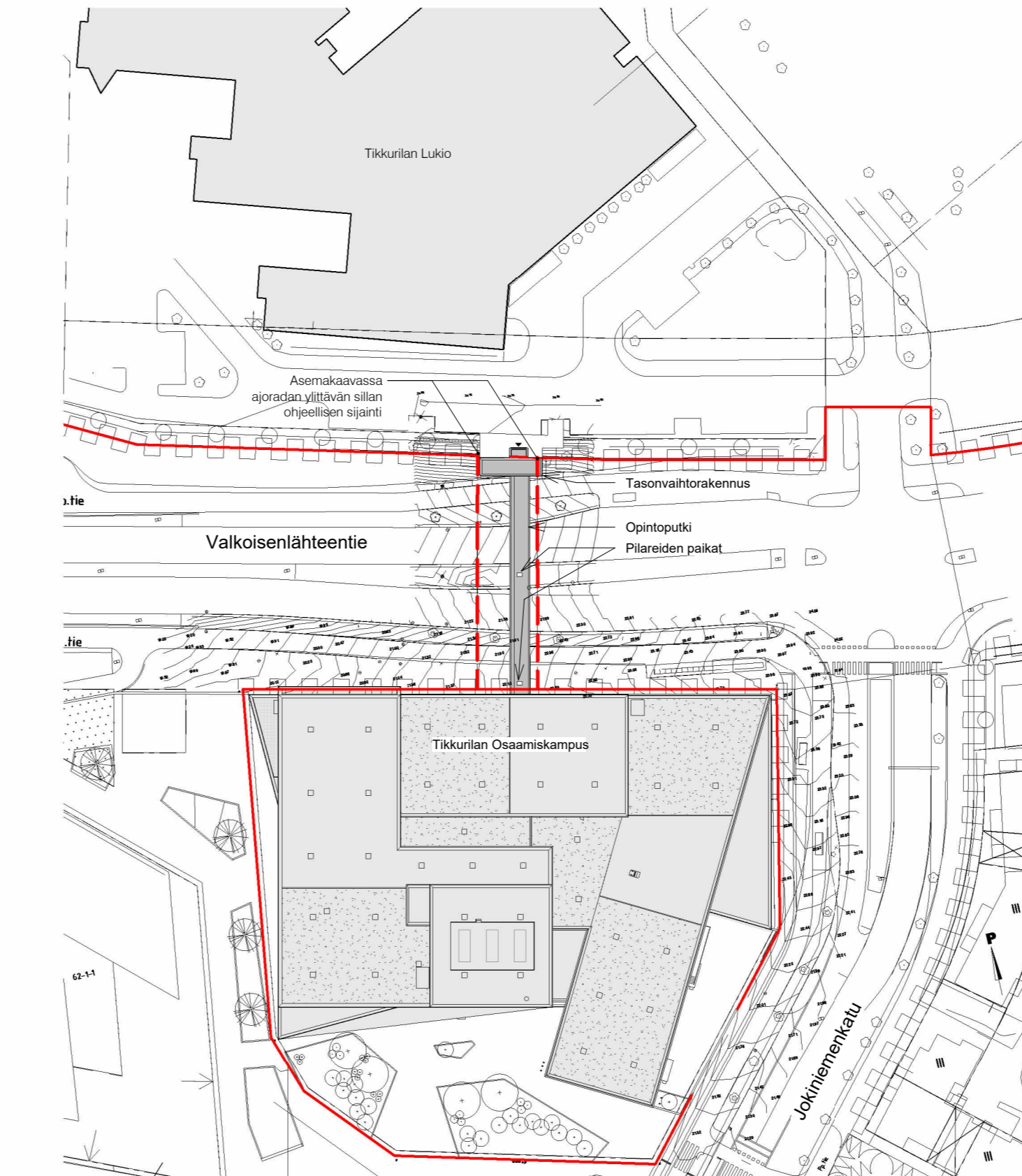
Opintoputki tasonvaihtorakennus julkisivu pohjoiseen
1 : 200



Opintoputki poikkileikkaus 2
1 : 200



Opintoputki footprint katualueella
1 : 500



Opintoputki asemapiirros
1 : 1000

- JM1 Paikallamuurattu tiili
 - JM1e Paikallamuurattu tiili, erikoisladonta
 - JM2 Julkisivun verhoillut metallipilarit ja -palkit
 - JM3 Julkisivun metallilevyverhoilu
 - JM4 Julkisivun metallisauverhoilu
 - JM5 Muu metalliverhoilu
 - JM6 Vedetty verkko kehkyssä
 - JM7 Vesipellitukset
 - JM8 Valomainos tai taustavalaistu silkipainettu lasi
 - JM9 Luonnonkivi tai hiottu väribetonisokkeili
- Lasi

17.3.2026 Lisätty footprint katualueella. Muutettu sisäänkäyntikatos lippakotokseksi.

K.O.S.A	KORTTELITILA	TONTTI	RAKENNUSLUVAN TUNNUS
62	62001	2	LP-092-2024-06144
RAKENNUSLOMAKUNNAN NIMI	RAKENNUSKOHTEEN NIMI JA OSOITE	PIIRUSTUKSEN SISÄLTÖ	MITTAKAAVAT
Uudisrakennus	Tikkurilan Osaamiskampus, kortteli 1	Opintoputki	1:100, 1:200, 1:500, 1:1000
RAKENNUSKOHTEEN NIMI JA OSOITE	PIIRUSTUKSEN NIMI	PIIRUSTUSNRO	Y1156-01
Rainer Mahlamäki	6.3.2026	ARK	
Lahdelma & Mahlamäki arkkitehdit		TEHTAANKATU 29 A	00150 HELSINKI +358 10 315 4300 www.lma.fi