



1. YLEISKUVAUS

Rakennusluvan hakijana on Senaatti-kiinteistöt.

Hanke toteutetaan hakijan omistamalle tontille osoitteeseen Jokiniemenkuja 1, 01370 Vantaa.

Hanke on laajennus vuonna 2022 valmistuneeseen toimisto- ja laboratoriotiloja sisältävään Säteilyturvakeskuksen toimitilarakennukseen. Olevan rakennuksen on suunnitellut RE-Suunnittelu Oy / Eeva Rekola.

Laajennus on olevan rakennuksen tavoin toimintojensa osalta turvakriittinen, joka vaikuttaa rakennuksen avoimuuteen ja julkisuuteen myös kaupunkikuvassa. Laajennuksen pohjapiirustukset ja leikkaukset ovat turvaluokiteltuja tasoon TLIV Käyttö rajoitettu. Luokituksen perusteina toimii ensisijaisesti Laki viranomaisten toiminnan julkisuudesta 21.5.1999/621 24 § kohdat 5 ja 7. Ennakkoneuvottelussa on sovittu, että em. asiakirjoja ei sisällytetä tähän esittelyaineistoon.

Tavoitteena on rakentaa nykypäivän vaatimuksia vastaavat materiaalivirtojen osalta sujuvasti toimivat vaativan laboratoriotuominnan tilat, jotka yhdistyvät saumattomasti olevan rakennuksen toimitiloihin ja lastaustiloihin.

Laajennusosassa on kolme kerrosta, joista 1. ja 2. kerroksiin sijoittuu laboratoriotuomintoja. Kolmannessa kerroksessa on yhteys olevan rakennuksen toimitiloihin sekä laajennusta palveleva IV-konehuone.

Laajennusosaan ei pääsääntöisesti ole vierailijaliikennettä. Mahdolliset vierailijat otetaan vastaan olevan rakennuksen pääsisäänkäynnin kautta yhteiskäyttöisissä kokoustiloissa ja tarvittaessa saatetaan edelleen laajennusosan laboratoriotiloihin.

2. KAAVATIEDOT JA POIKKEAMISPÄÄTÖKSET

Rakennuspaikan kiinteistötunnus on 92-62-40-1.

Rakennuspaikalla on voimassa oleva asemakaava 002456 Vantaan ratikka: Jokiniemi, joka on vahvistettu 24.10.2023.

Kiinteistö on asemakaavassa määritelty Yleisten rakennusten korttelialueeksi (Y). Alueelle saa rakentaa tutkimustoimintaa palvelevia rakennuksia.

Tontin kokonaisrakennusoikeus on 16 500 m². Tontilla olevan rakennuksen rakennusoikeudellinen kerrosala on 10 800 m², rakennusoikeutta on käyttämättä 5 700 m².

Laajennuksen bruttoala on 5 598 m². Laajennuksen rakennusoikeudellinen kerrosala on 3 687 m².

Pysäköintipaikkavaatimus asemakaavan mukaan: asunnot 1ap/80k- m², tutkimustoimintaa palvelevat tilat 1ap/100 k- m², toimistot 1ap / 60 k- m², varastot 1ap /120 k-m². Oleva rakennus kaavan mukainen tarve 148ap, laajennus kaavan mukainen tarve 35ap. Tarve asemakaavan mukaan yhteensä 183 ap, suunnitelmassa 199 ap. Autopaikoista 44kpl varustetaan normaalitehoisella sähköauton latauslaitteella (vaatimus 3 +40 varausta).

Hankkeessa ei ole poikkeamisia.

3. SUUNNITTELURATKAISU; RAKENNUSMASSA JA JULKISIVUT

Laajennus sijoittuu tontille olevan rakennuksen kaakkoispäätyyn. Laajennus on liitetty sisäisillä käytäväyhteyksillä olevan rakennuksen toimintoihin, ja osa olevan laajennuksen tiloista muutetaan palvelemaan laajennusosan käyttäjää. Laajennusosa muodostaa päätteen Jokiniemenkadun suuntaiselle päämassalle. Sijoitus mahdollistaa jäljelle jäävän rakennusoikeuden hyödyntämisen esimerkiksi Jokiniemenkujan suuntaisena lisärakentamisena.

Julkisivujen pääverhousmateriaali on laajennuksessa olevan rakennuksen tavoin lasittamaton valkoinen keraaminen lankku. Verhousa elävöitetään lankun juoksulimityksellä.

Olevan rakennuksen pääfasadiaihetta on jatkettu laajennuksessa hierarkisesti hieman kevennettynä. Hopean sävyyn maalattu teräsprofiililevy, sekä teräs-lasi-julkisivujärjestelmäosat vuorottelevat maantasokerroksessa. Ylemmän kerroksen ikkunat on jäsennetty nauhaksi, jota kehystää olevan rakennuksen nauhaikkunoiden tapaan katosaihe ikkunauhan yläpuolella.

Lisäksi julkisivuissa käytetään olevan rakennuksen tapaan massiivialumiinilevyä tehosteina.

Pihan alueella tukitiloja sisältävä rakennuksen osa on luonteeltaan umpinainen. Massan yläosan materiaalina on keraaminen lankku, alaosassa sileävalettu valkobetoni. Piha-alueita ympäröivässä aidassa umpinaisemmat valkobetonisat muurit rytmitelevät yhdessä viherseinäaiheiden ja kolmilankaverkkoaidan kanssa.

4. LIIKENNE, PIHA-ALUEET JA ULKOTILAT

Laajennus liittyy käytäväyhteyksillä olevaan rakennukseen, ja olevan rakennuksen pääsisäänkäynti palvelee jatkossa myös laajennusta. Laajennusosan kaakkoisjulkisivulla on sisäänkäynnit pienemmälle näyteliikenteelle sekä henkilökunnalle. Osa näytevirrasta saapuu Rillitien suunnasta huoltopihan kautta. Jätehuolto toimii kiinteistössä keskitettynä olevan rakennuksen huoltopihan kautta. Laajennuksen henkilökunnan pysäköintialue sekä huoltopiha-alue on turvallisuussyistä aidattu.

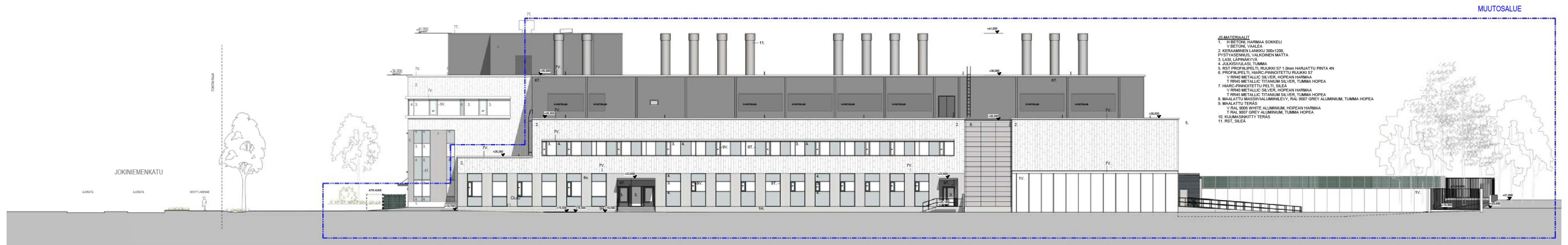
Tontilla oleva kasvillisuus säilytetään mahdollisuuksien mukaan. Jokiniemenkadun varrella olevaa koivuriviä jatketaan Tutkijanpellon kulmaukseen pääjulkisivun kadunvarren ilmeen yhtenäistämiseksi. Tutkijanpellon puoleinen tontin reuna jäsennellään uusin vaihtelevin istutuksin. Puulajeina käytetään tontille luonteenomaisia lehti- ja havupuita, muodoltaan sekä pilarimaisia että leveälatvuksisia puita. Puiden ympärille sijoitetaan pensas- ja heinäistutuksia, sekä nurmialuetta vaihtelevasti. Istutusalueiden puistomainen, avoin luonne Tutkijanpellon ja Rillitien suunnassa säilytetään, kuitenkin huolitellen tontin ilme jokivarren virkistysalueiden suuntaan.







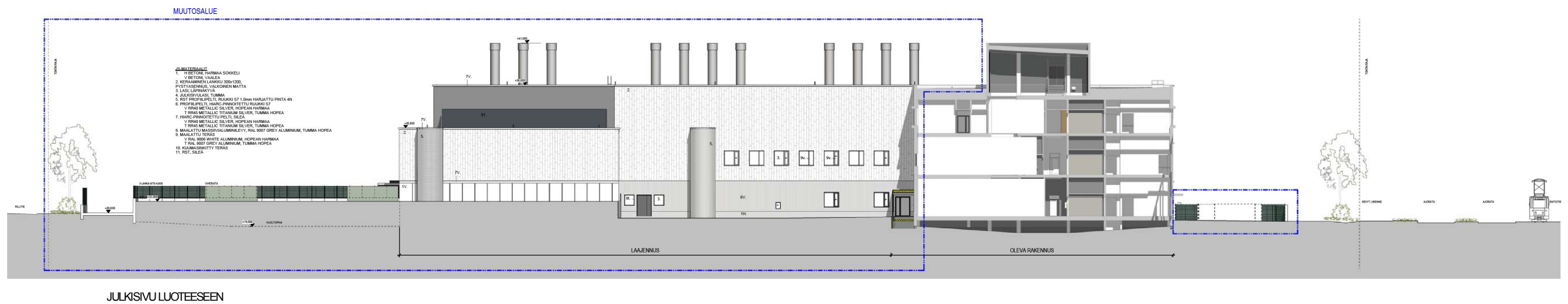
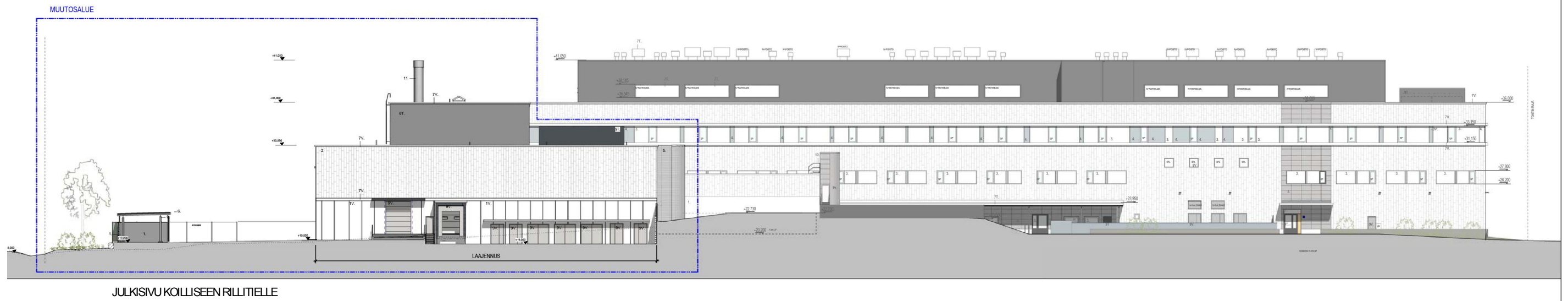
JULKISIVU LOUNAASEEN JOKINIEMENKADULLE

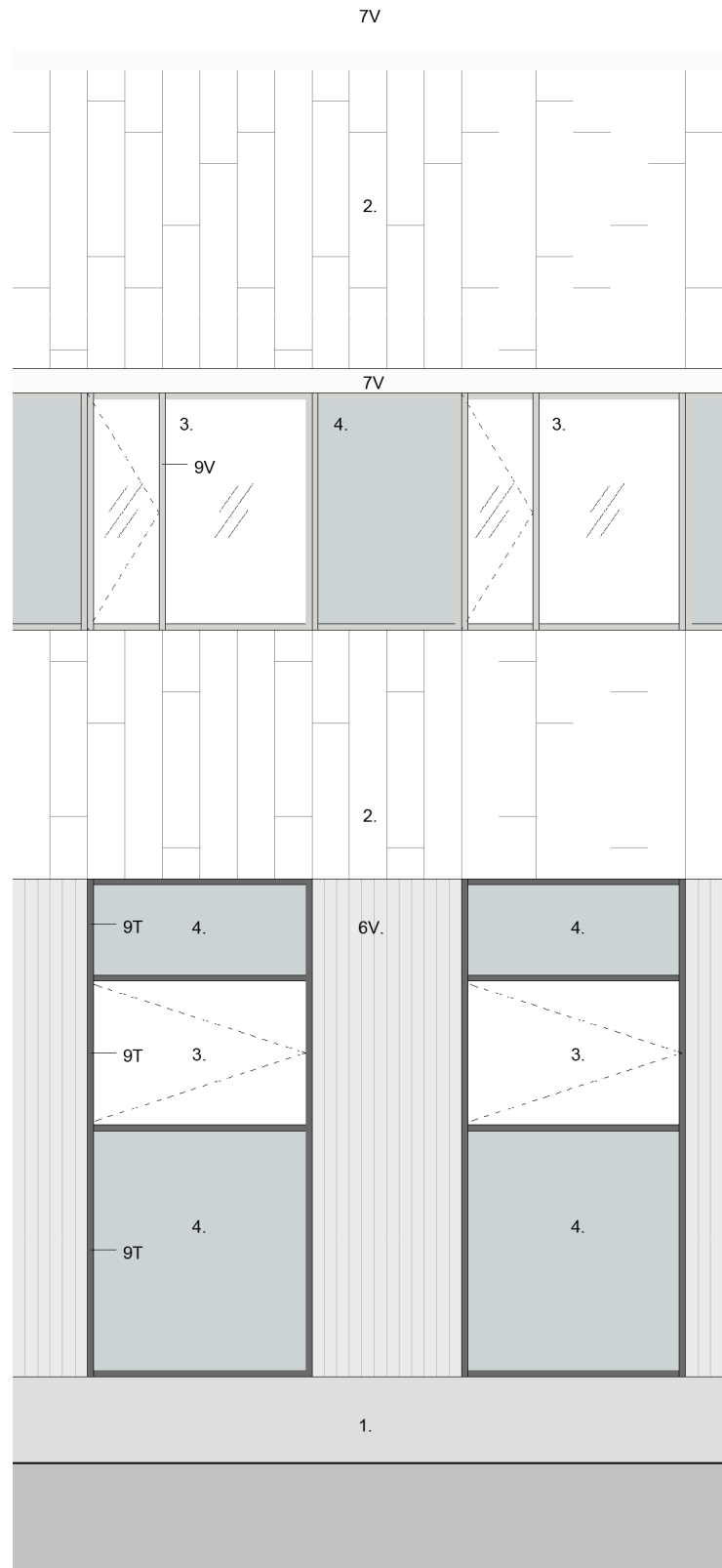


JULKISIVU KAAKKOON TUTKIJANPELLON SUUNTAAN

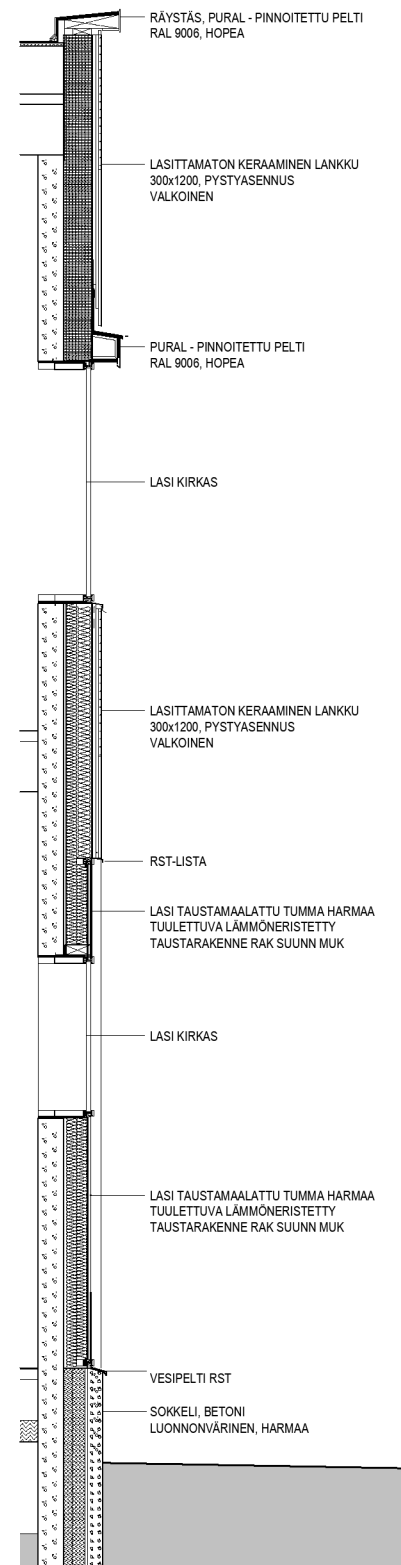


AITA KAAKKOON TUTKIJANPELLON SUUNTAAN

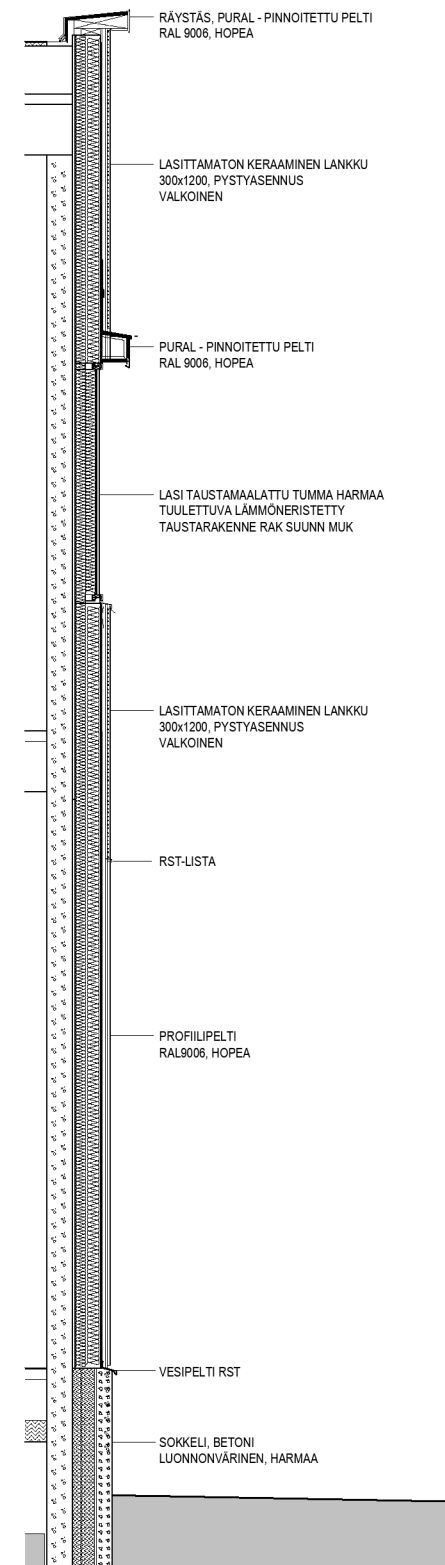




JULKISIVUOTE 1 : 25

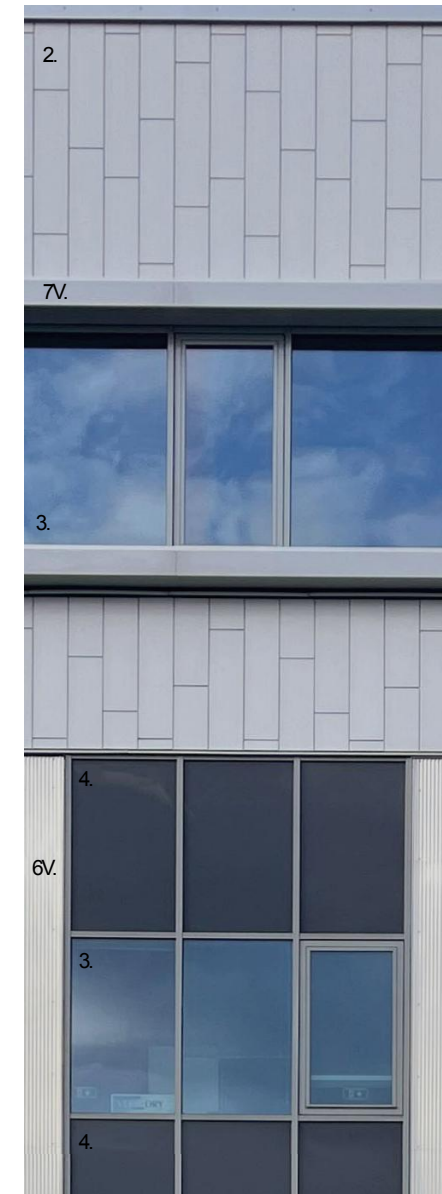


PYSTYLEIKKAUS A 1 : 25

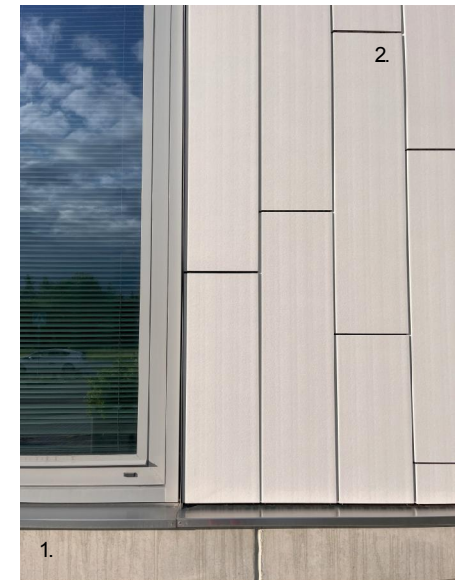


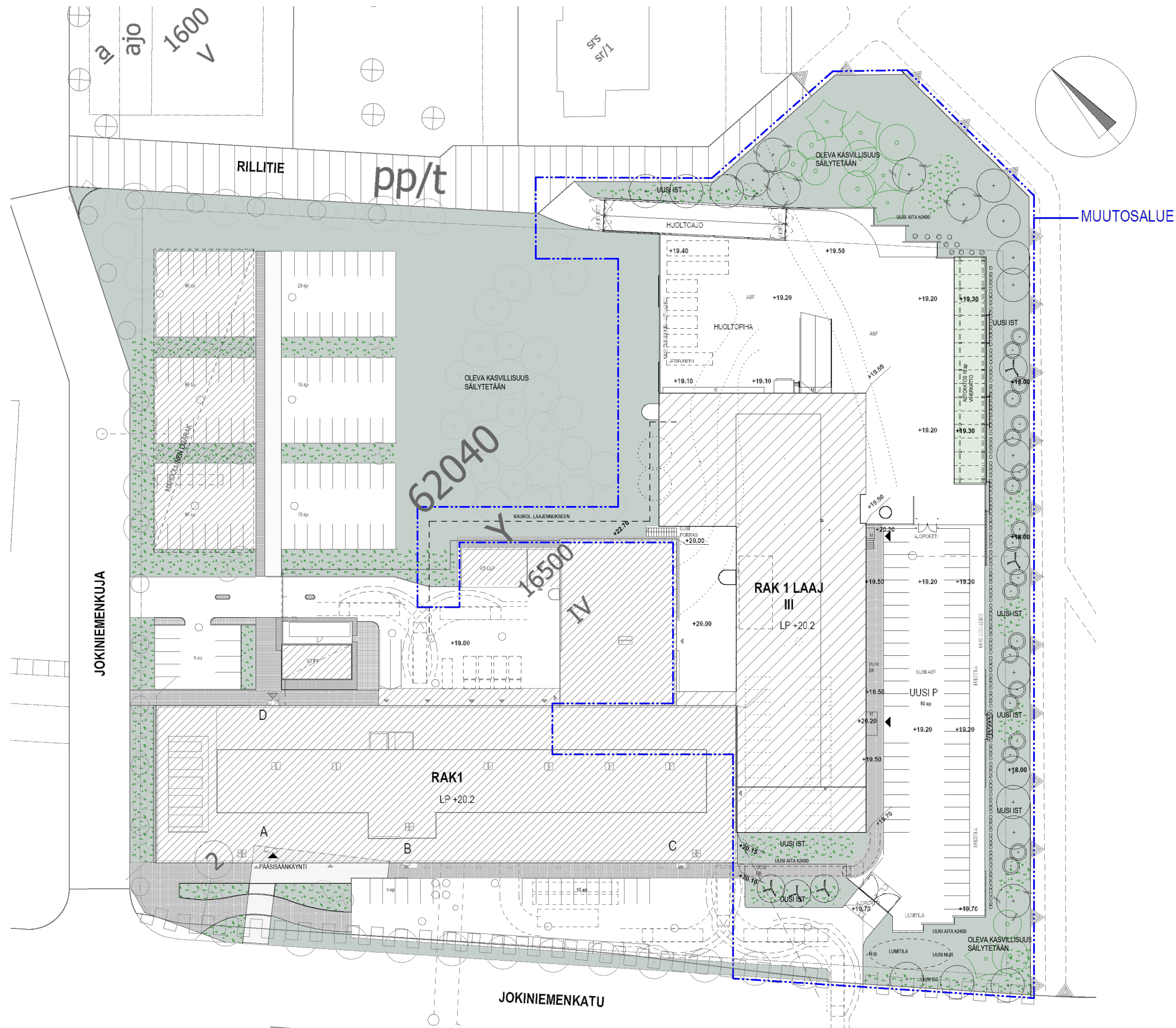
PYSTYLEIKKAUS B 1 : 25

- JS-MATERIAALIT**
1. SOKKELI, BETONI
 2. KERAAMINEN LANKKU 300x1200, PYSTYASENNUS, VALKOINEN MATTA
 3. LASI, LÄPINÄKYVÄ
 4. JULKISIVULASI, TUMMA
 5. RST PROFILIPELTI, RUUKKI S7 1.0mm HARJATTU PINTA 4N
 6. PROFILIPELTI, HIARC-PINNOITETTU RUUKKI S7
V RR40 METALLIC SILVER, HOPEAN HARMAA
T RR45 METALLIC TITANIUM SILVER, TUMMA HOPEA
 7. HIARC-PINNOITETTU PELTI, SILEÄ
V RR40 METALLIC SILVER, HOPEAN HARMAA
T RR45 METALLIC TITANIUM SILVER, TUMMA HOPEA
 8. MAALATTU MASSIIVIALUMINIUMILEVY, RAL 9007 GREY ALUMINIUM, TUMMA HOPEA
 9. MAALATTU TERÄS
V RAL 9006 WHITE ALUMINIUM, HOPEAN HARMAA
T RAL 9007 GREY ALUMINIUM, TUMMA HOPEA
 10. KUUMASINKITYY TERÄS
 11. RST, SILEÄ



JULKISIVUMATERIAALIT JAAIHEET OLEVAA RAKENNUSTA MUKAILLEN





- OLEVA HAVUPUU**
- OLEVA LEHTIPUU**
- ISTUTETTAVA KASVILISUUS JA PÄÄLYSTET**
- LEHTIPUUT**
1. Sidaa p. bassora / Hieskoivu
ryn. 16-18
 2. Tabacotiana / Acer Platanoides
ryn. 16-18
- PILARIDIPSET PUUT**
3. Populus betula / Betula / Pihlajhaapa
ryn. 16-18
- HAVUPUUT**
4. Picea abies / Mäntykuusi
ryn. 16-18
 5. Pinus sylvestris / Tammikuusi
ryn. 16-18
- KUKKIVAT PUUT**
6. Sorbus intermedia / Ruusirohko
ryn. 14-16
- PENNAAT**
7. Ribes glandulosum / Rikkipensas
terätkoko 30-50
ist. Asteittayy 50cm välein (Sglin2)
muuttosyy 40-50
 8. Dianella borjomiensis / Kallioleijokkikas
terätkoko 40-50
ist. Asteittayy 50cm välein (1,2koti2)
muuttosyy 40-50
 9. Dianella borjomiensis / Kallioleijokkikas
terätkoko 40-50
ist. Asteittayy 50cm välein (1,2koti2)
muuttosyy 40-50
 10. Staphylea trifolia / Kallioleijokkikas
terätkoko 30-50
ist. Asteittayy 50cm välein (Sglin2)
muuttosyy 40-50
 11. Finax rugosa / Kallioleijokkikas
terätkoko 30-50
ist. Asteittayy 50cm välein (1,2koti2)
muuttosyy 40-50
 12. Zosteranthe bicolor / Kallioleijokkikas
terätkoko 40-50
ist. Asteittayy 50cm välein (1,2koti2)
muuttosyy 40-50
- ISTUTUSALUEIDEN JA PUUNEN KÄYTTÖKORVAT:**
- BK esim. RUIJAN BETONILAATTA 600x200x100
K3 LADONTA
 - SHITOLAHAARET
 - ASFALTTI
 - HEINÄKIVYLVO
 - HEINÄKIVYLVO









