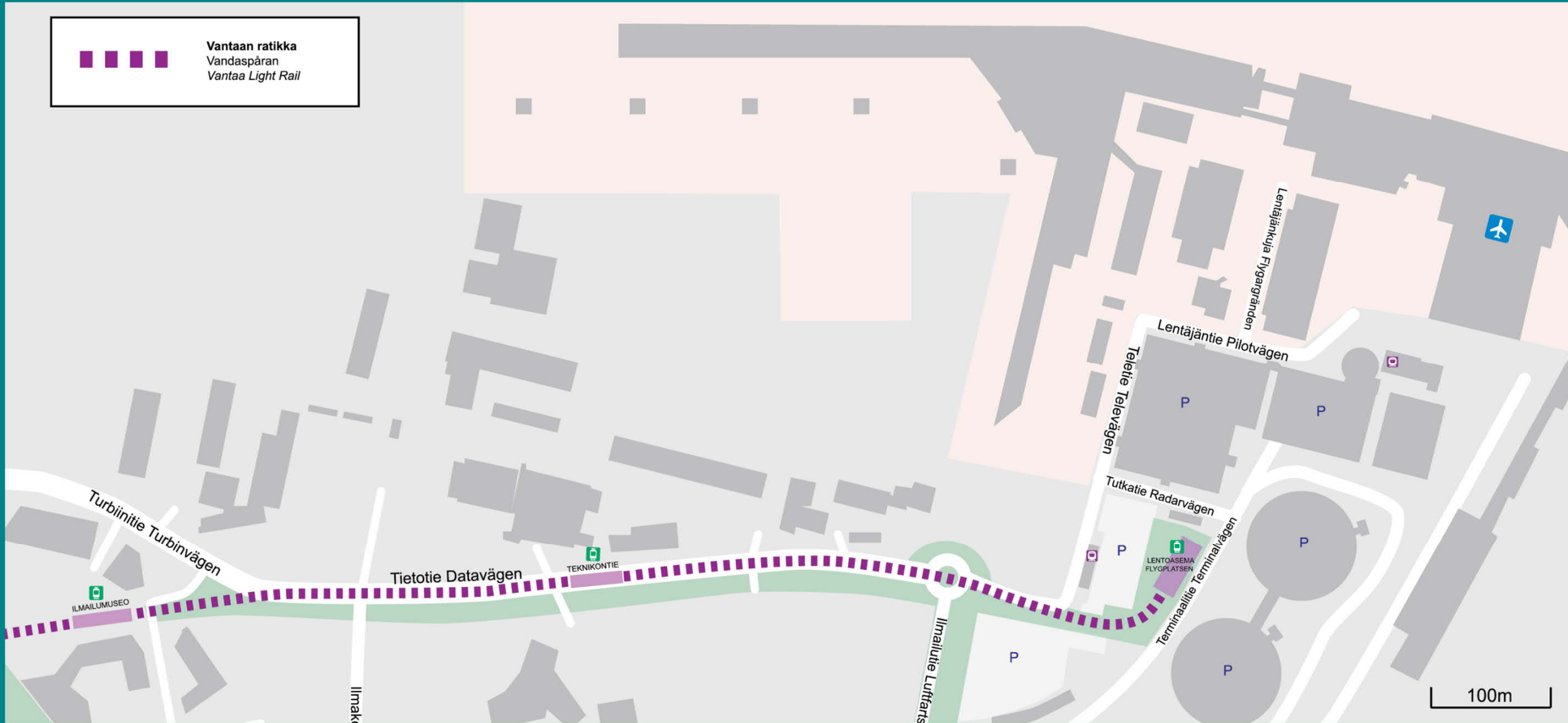
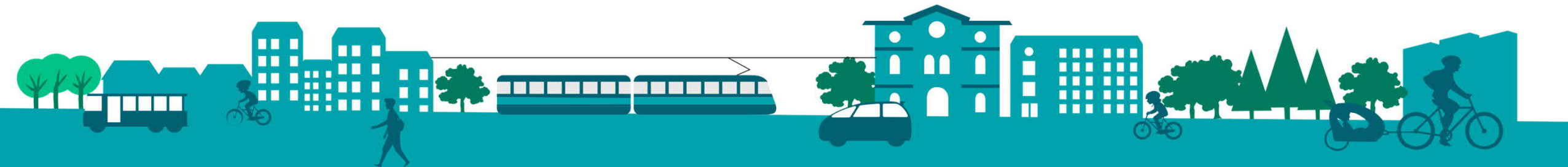


ILMAILUMUSEO – LENTOASEMA



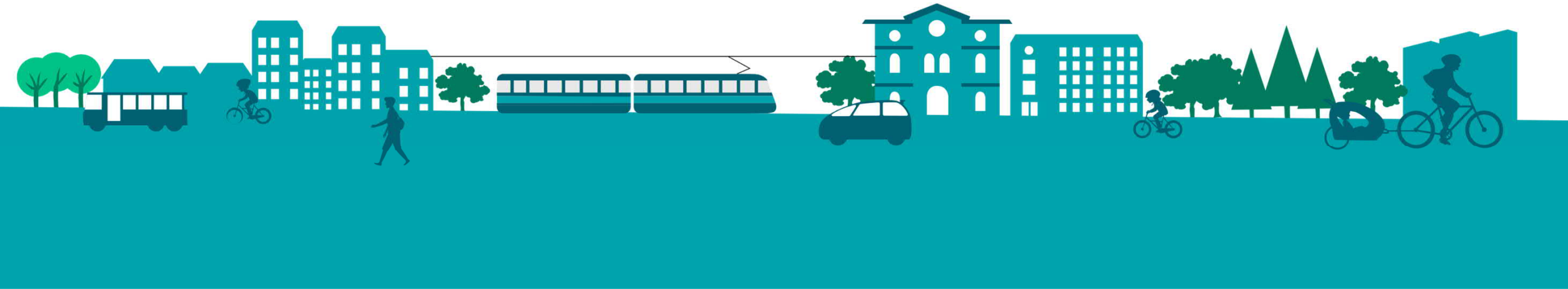
TAUSTA JA LÄHTÖKOHDAT

- Kehittämisvaiheessa alussa Lentoaseman pään ratkaisuja käytiin yhdessä Finavian kanssa läpi ja todettiin aiemman vaiheen siltaratkaisun (T2-terminaalirakennuksen viereen, sillalla Lentäjäntiellä) olevan niin taloudellisesti, aikataulullisesti kuin rakentamisen kannalta todella haastava ratkaisu, jolloin se päätettiin jättää hankesuunnitelmasta pois.
- Kehittämisvaiheessa aikana yhteistyötä jatkettiin ja vaihtoehtotarkasteluja päätepusäkillle edistettiin aktiivisesti todettujen haasteiden ratkaisemiseksi
- Lokakuussa 2025 vietii päätöksentekoon ”Vantaan Ratikan tarkistettu hankesuunnitelma”, missä Ratikkalinjan läntinen päätepusäkki olisi 1. vaiheessa Ilmailuaukiolla (Ilmailumuseon pusäkki)
- Tarkistettu hankesuunnitelma herätti keskustelua ja Kaupunginvaltuuston päätöksen (17.11.2025) mukaisesti Ilmailumuseo – Lentoasema välin suunnitelmia alettiin vielä kehittää yhdessä Finavian kanssa kohti valtuuston asettamia tavoitteita ja tuodaan Kaupunginhallituksen päätettäväksi kesäkuussa 2026.



TAVOITTEET

- Ratikkalinjan päätepysäkki Ilmailumuseolta lähemmäs Lentoasemaa
- Ratkaisujen kehittäminen Tietotien linjausvaihtoehdon sekä Lentoaseman päätepysäkin sijainnin osalta
- Yhteinen näkemys Finavian kanssa lentoaseman päätepysäkin ratkaisusta
- Valtuuston päätöksen mukaisesti suunnitelmasta tulee käydä ilmi uuden pääteaseman sijainti siihen liittyvine järjestelyineen sekä arvio kustannuksista.
- Päätepysäkki on toteutettavissa nykyisen ratikka-allianssin puitteissa ja otettavissa käyttöön samassa aikataulussa muun ratikkalinjan kanssa



TARKASTELLUT VAIHTOEHDOT

Ratikkalinja Tietotiellä (keskellä/itäreunalla)



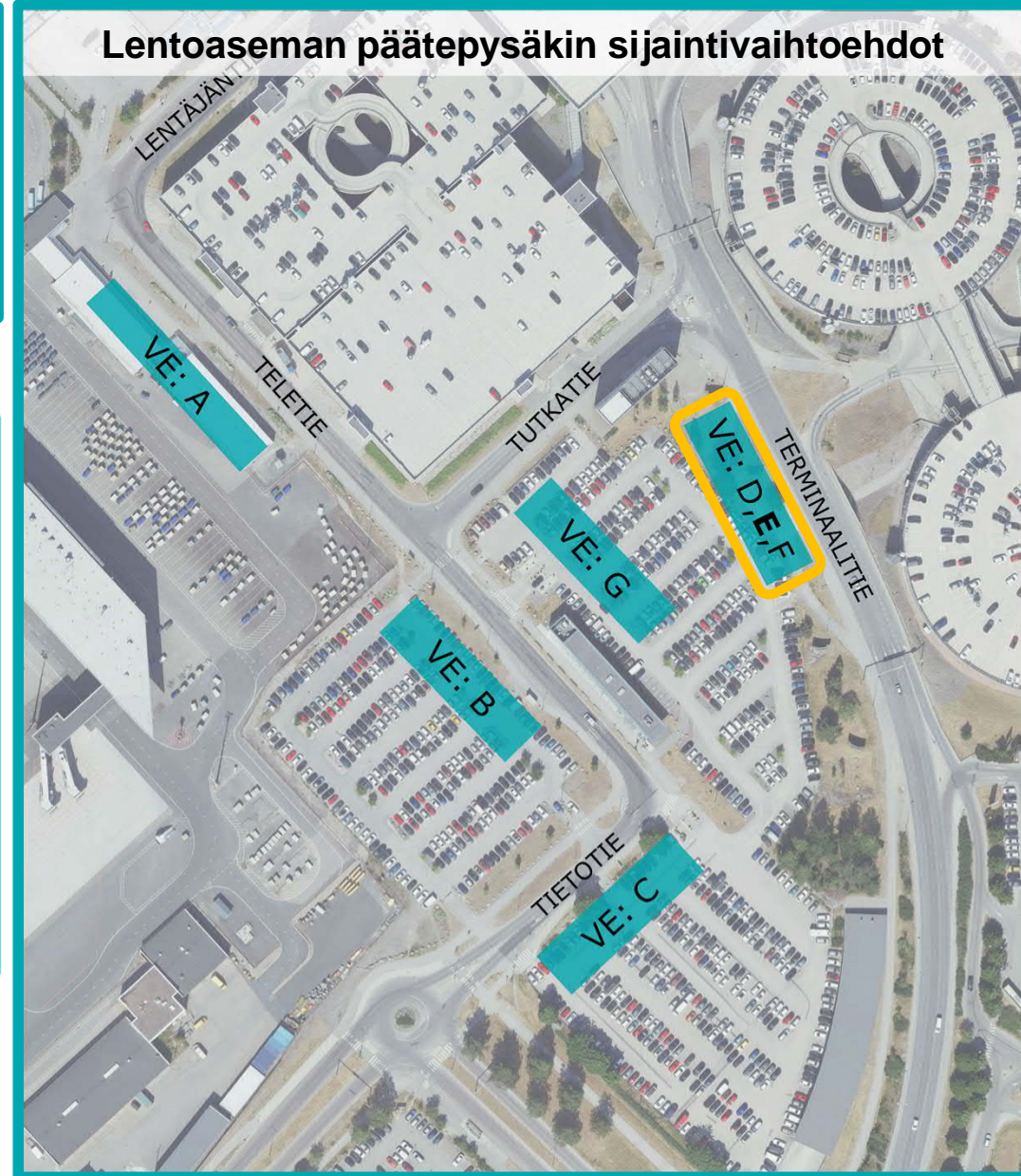
Ratikkalinja jatkuisi Ilmailumuseolta Terminalitien varteen n. 1050 m

Terminalitien pääte pysäkki vaihtoehto "E"



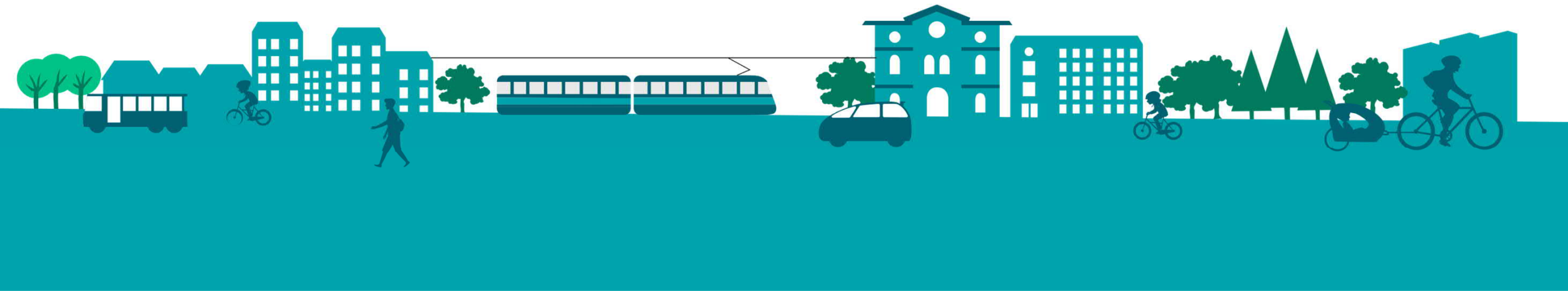
Terminalitien pääte pysäkiltä (E) kävelymatka Terminalille n. 320 m

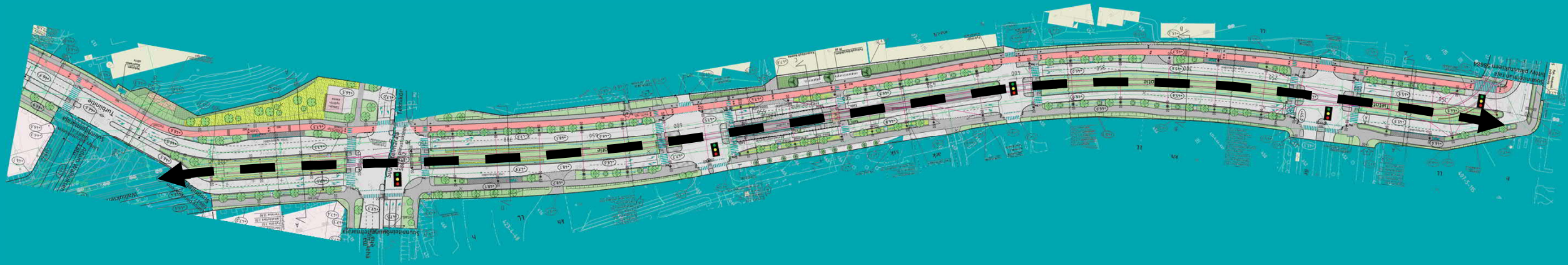
Lentoaseman pääte pysäkin sijaintivaihtoehdot



PERUSTELUT VALITULLE RATKAISULLE

- ✓ Lentoaseman päätepysäkille löydetty yhteistyössä Finavian kanssa paras paikka lentoaseman läheisyydestä
- ✓ Parantaa lentoasemalla ja sen lähialueilla työskentelevien liikkumismahdollisuuksia
- ✓ Palvelee lentomatkustajien lisäksi myös alueella asioivia ja vierailevia henkilöitä
- ✓ Tukee alueen maankäytön kehittymistä tulevaisuudessa entistä tiiviimmäksi lentoasemakeskukseksi
- ✓ Säästytään Teletien alueen infrasiirroilta
- ✓ Liikenteellisesti (sekä Ratikkaliikenteen, että ajoneuvoliikenteen kannalta) toimivin ratkaisu





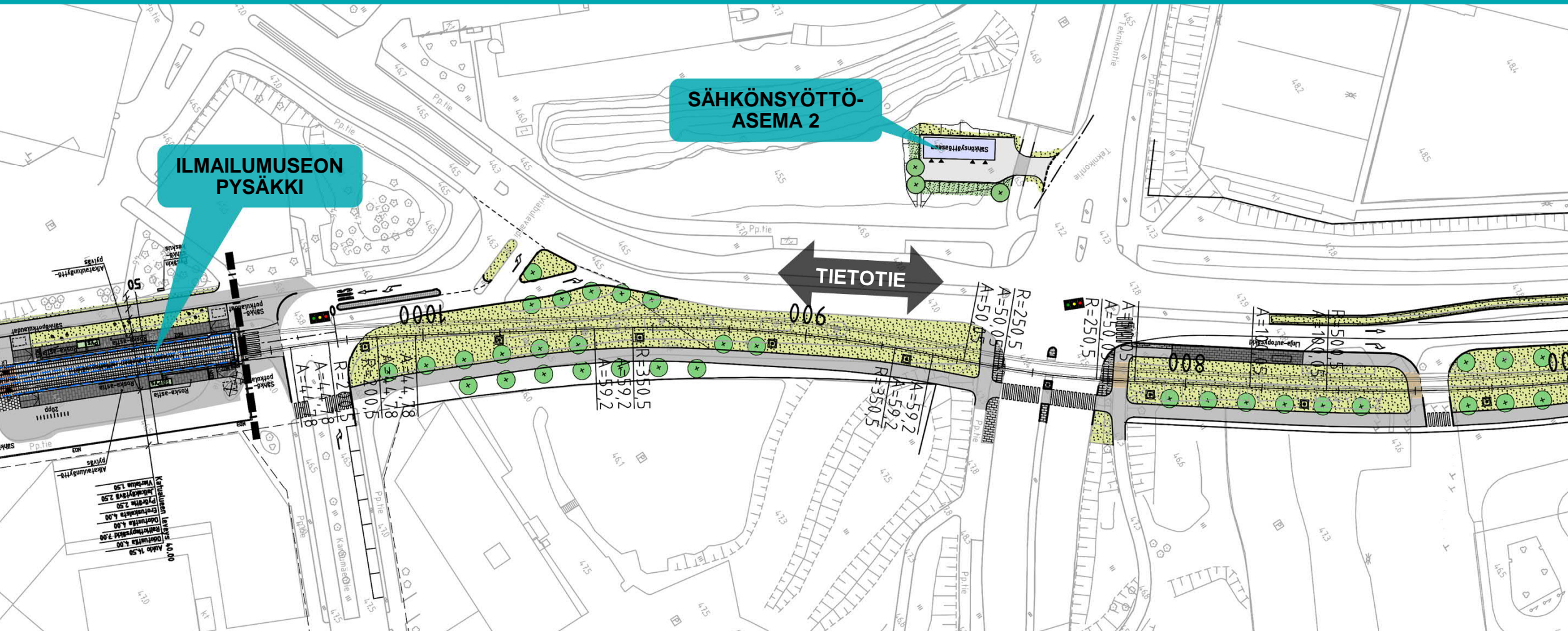
2023 vuoden katusuunnitelma, Ratikka kadun keskellä

TIETOTIEN LINJAUSRATKAISU

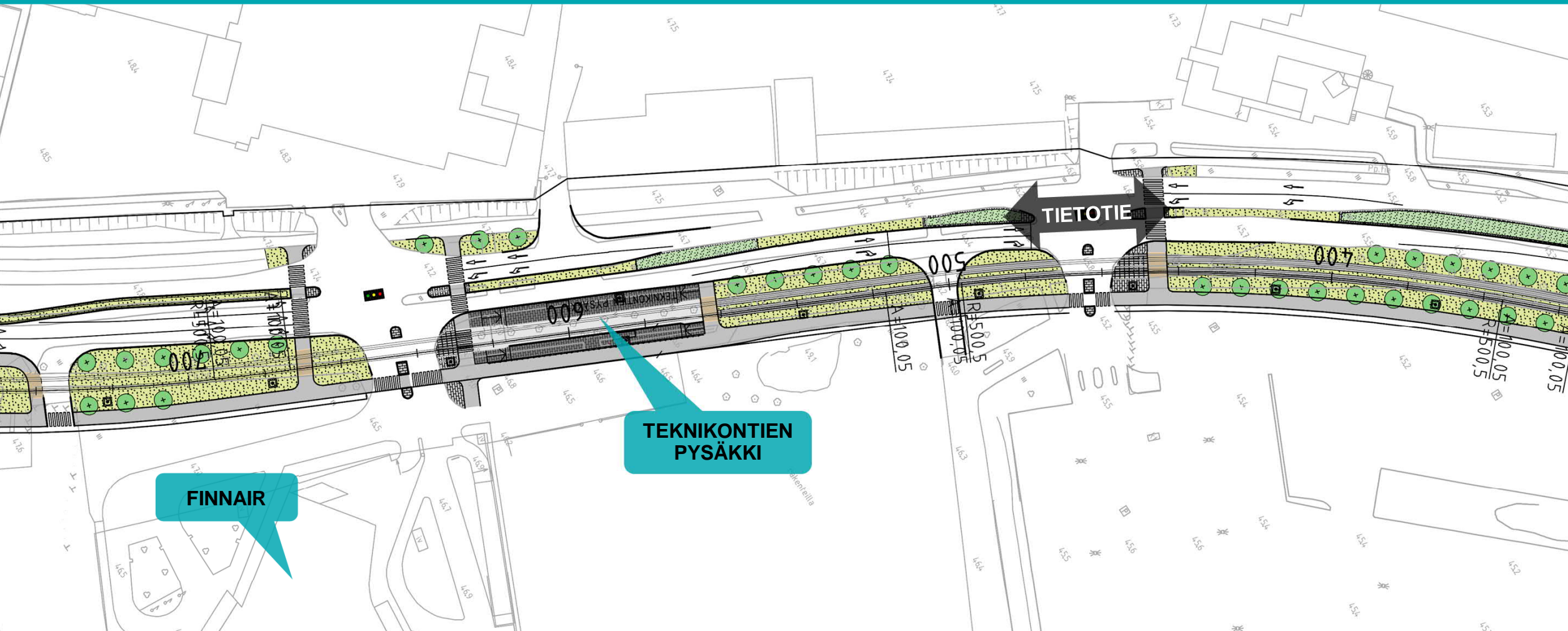
2026 Allianssin kehittämä ratkaisu – Ratikka Teletien itäreunalla



TIETOTIEN RATIKKALINJAUS KADUN ITÄREUNASSA



TIETOTIEN RATIKKALINJAUS KADUN ITÄREUNASSA



FINNAIR

TEKNIKONTIEN PYSÄKKI

TIETOTIEN RATIKKALINJAUS KADUN ITÄREUNASSA

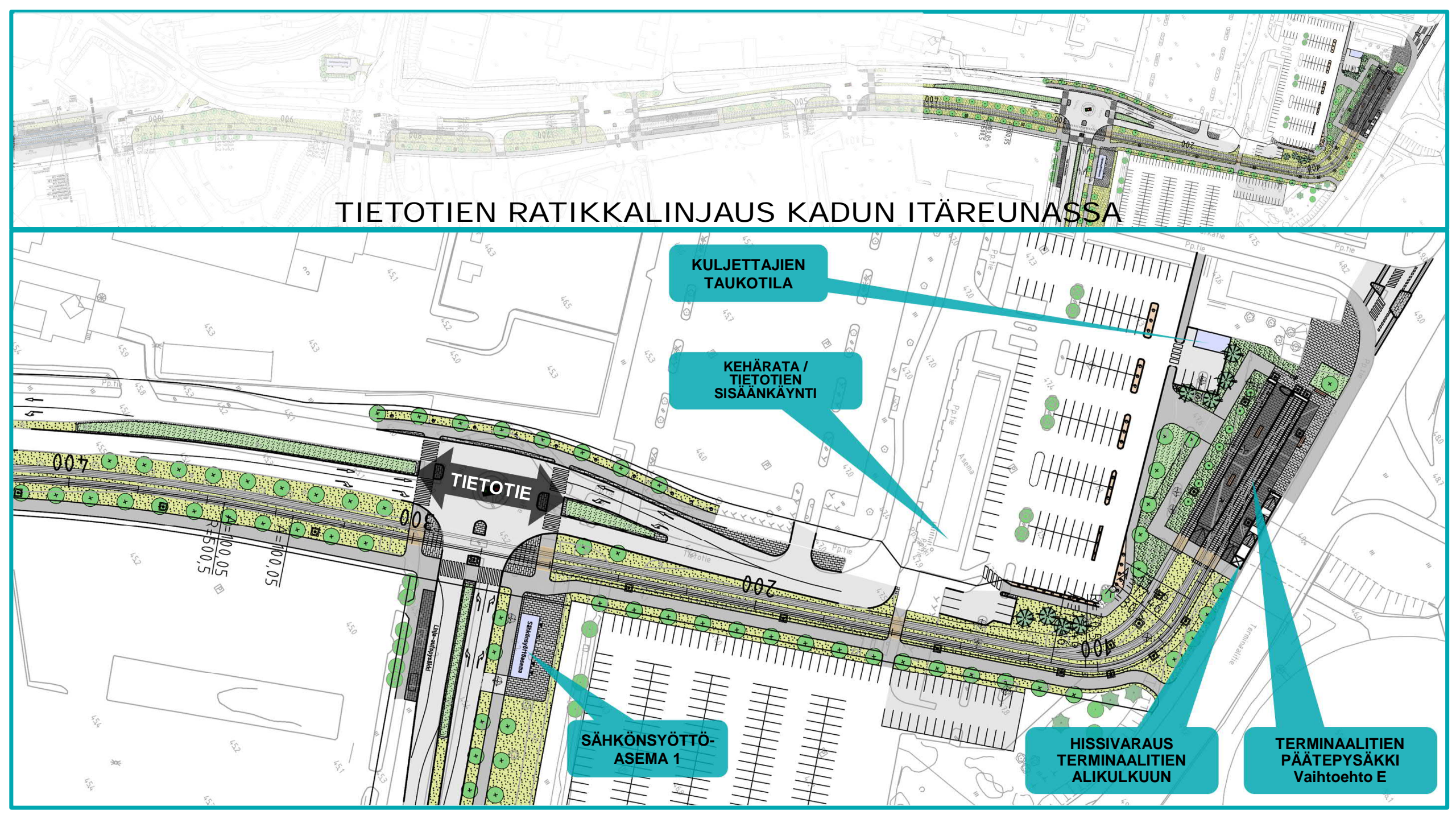
KULJETTAJIEN
TAUKOTILA

KEHÄRATA /
TIETOTIEN
SISÄÄNKÄYNTI

SÄHKÖNSYÖTÖ-
ASEMA 1

HISSIVARAUS
TERMINAALIEN
ALIKULKUUN

TERMINAALIEN
PÄÄTEPYSÄKKI
Vaihtoehto E



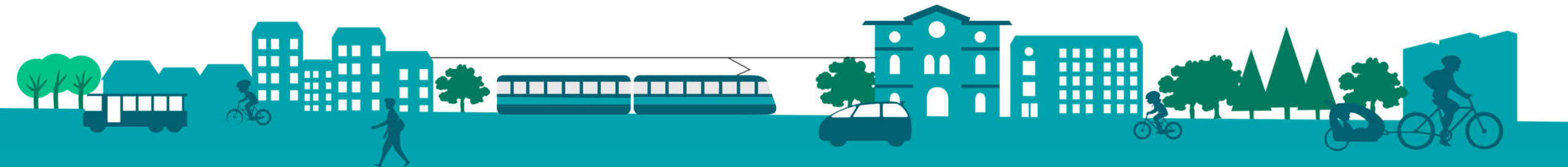
YHTEENVETO TIETOTIEN LINJAUSVAIHTOEHDOSTA

Raitiotie Tietotien keskellä

- ✓ alkuperäisen hankesuunnitelman mukainen
- ✓ kadun rakenteet tehdään suurelta osin uusiksi
- ✓ maankäytön kehittymisen näkökulmasta lisää alueen houkuttelevuutta
- ✓ kiinteistöjen liittymien toimivuus parempi (esim Finnair)
- ✓ kustannus 2 M€ kalliimpi
- ✓ kokonaiskustannusarvio 28 M€

Raitiotie Tietotien itäreunassa

- ✓ allianssin kehittämä suunnitelma
- ✓ katurakennetta voidaan suurelta osin säästää
- ✓ pienempi rakentamisen aikainen häiriö
- ✓ johtosiirrot saattavat nostaa kustannuksia
- ✓ kokonaiskustannusarvio 26 M€





Allianssin & Finavian yhteinen näkemys **Vaihtoehto: E**
(Terminaalitien pysäkki, Terminaalitien tasossa, porrasyhteys (+hissivaraus) nykyiseen alikulkuun)



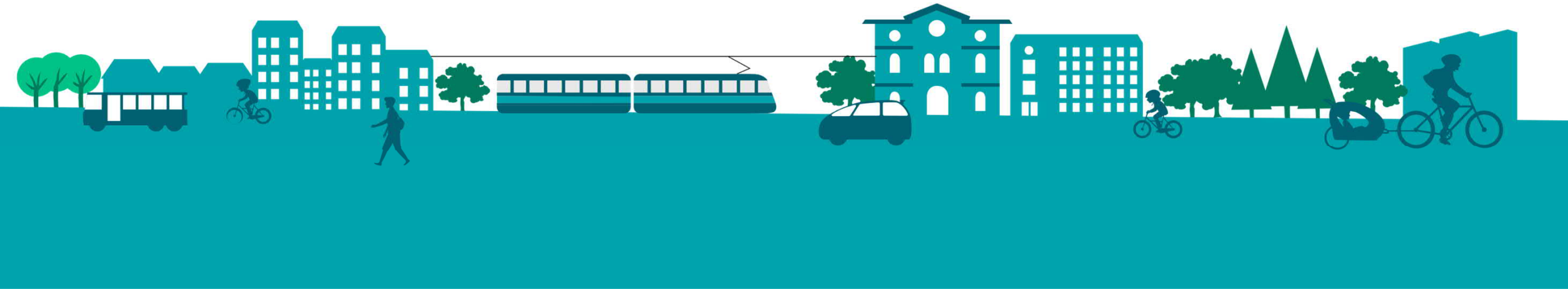
Allianssin & Finavian yhteinen näkemys **Vaihtoehto: E**
(Terminaalitien pysäkki, Terminaalitien tasossa, porrasyhteys (+hissivaraus) nykyiseen alikulkuun)



Allianssin & Finavian yhteinen näkemys **Vaihtoehto: E**
(Terminaalitien pysäkki, Terminaalitien tasossa, porrasyhteys (+hissivaraus) nykyiseen alikulkuun)

KAAVOITUKSEN AIKATAULU

- ✓ 6/2026 Päätös kaavoituksen ja katusuunnitelmien edistämisestä
- ✓ **6/2026** **Osallistumis- ja ArviointiSuunnitelma nähtäville**
- ✓ 8/2026 Kaavoituksen ja katusuunnittelun aloittaminen
- ✓ 11/2026 Tilavaraukset, sopimusluonnokset Finavian kanssa
- ✓ 12/2026 Kaavan ehdotusvaiheen päätöksenteko / lautakunta
- ✓ **1/2027** **Kaavan ehdotusvaiheen päätöksenteko / hallitus**
- ✓ 2-3/2027 Kaavaehdotus + Katusuunnitelma nähtävillä (RS-suunnittelun edistäminen)
- ✓ 5/2027 Kaavan hyväksymiskäsittely / lautakunta
- ✓ **6/2027** **Kaavan hyväksymiskäsittely / hallitus ✎ valtuusto**
- ✓ 7/2027 Kaavan valitusaika (tiedot käytössä elokuussa 2027)
- ✓ 9/2027 Kaava lainvoimainen
- ✓ 10/2027 RS-suunnitelmat valmiita
- ✓ **12/2027** **Rakentamispäätös**



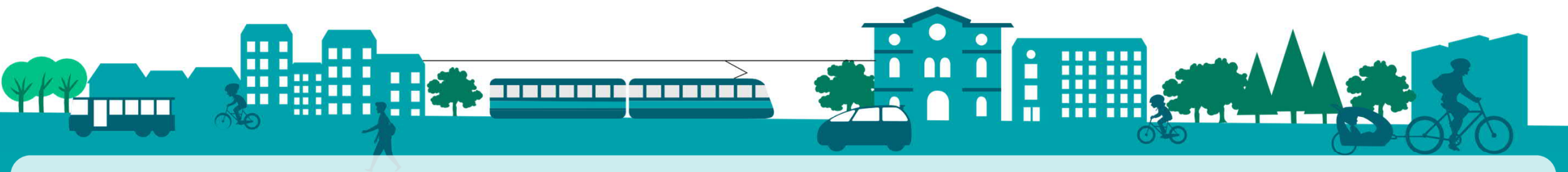
TOTEUTUKSEN AIKATAULU

Tehty aikatauluvertailu 1) töiden aloituksesta päätöksen jälkeen 12/27 sekä 2) aloituksesta valmistelevilla töillä 8/27

Aikataulu ja kustannukset tulevat kasvamaan 12/27 aloituksessa.

- Joulukuun aloituksessa johtosiirrot toteutetaan talvella, jolloin johtorikkojen riski kasvaa ja lisäksi tulee isoja lämmityskustannuksia
- Aikatauluun varattava Finaviasta (lentoliikenteestä) johtuvia töiden keskeytyspäiviä liittyen huonoon näkyvyyteen. Näistä päivistä löytyy dataa 5 vuodelta. Päivien määrä on suurimmillaan loppusyksyllä ja talvella.
- Sähkönsyöttöasemien valut toteutetaan talvella
- Ratalaatat rakennettaisiin talvella. Tarvitaan sääsuoja sekä lämmitys.

Valmistelevien töiden aloittamista elokuussa 2027 puoltaa talvikustannusten pieneneminen, aikataulun lyhentymisen sekä riskien pienentyminen.



Mikäli päätösesitys ei ole hyväksyttävissä, siirtyy Ilmailumuseo – Lentoasema osuuden toteutus länsiallianssin töiden jälkeiselle ajalle.

TOTEUTUKSEN AIKATAULU

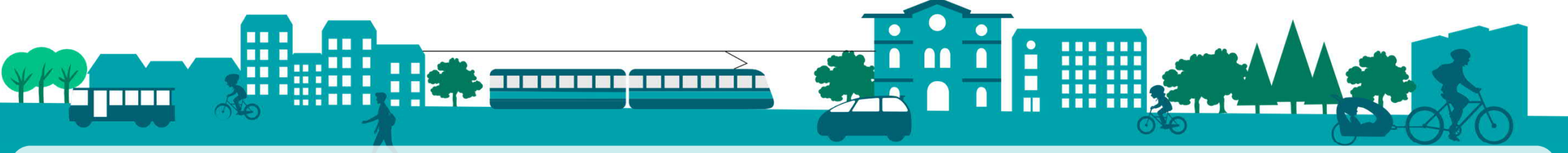
Töiden aloitus valmistelevilla töillä 8/2027

- ✓ 8/2027 Liikennejärjestelyt ja johtosiirtojen aloitus
- ✓ 8/2027 Sähkösyöttöasema SSA02 maatoiden aloitus
- ✓ 9/2027 Sähkösyöttöasema SSA01 maatoiden aloitus
- ✓ 11/2027 Kunnallistekniikan ja maatoiden aloitus
- ✓ 3/2028 Rata töiden aloitus
- ✓ 5/2028 Kunnallistekniikka ja maatyöt valmistuvat
- ✓ 5/2028 Sähkösyöttöasemat valmistuvat
- ✓ 5/2028 Vihertyöt ja kiviasennuksia sekä päällystyksiä
- ✓ 10/2028 Rata työt valmistuvat
- ✓ 10/2028 Radan sähkötekniiset työt alkavat
- ✓ 1/2029 Radan sähkötekniiset työt valmiit
- ✓ 2/2029 Lentoaseman osuuden (1050m) koeajot, jolloin ratikan on mahdollista aloittaa liikennöinti lentoasemalle koko ratikan aikataulussa.

Johtosiirrot saadaan tehtyä ennen routaa. Riskit pienenevät ja sulatuksen tarve vähenee.

Perustusten valut saadaan tehtyä ennen pakkaskautta.

Ratatyöt saadaan tehtyä kesällä, ei tarvita sääsuojaa tai lämmitystä.



Jos päätösesityksen kohdan C suunnittelua, hankintaa sekä D valmistelevia töitä ei voida tilata ennakkoon, siirtyy käyttöönotto 2029-2030 vuodenvaihteeseen. Käyttöönoton siirtymisestä aiheutuva lisäkustannus on arviolta n. 3 M€.

TOTEUTUKSEN AIKATAULU

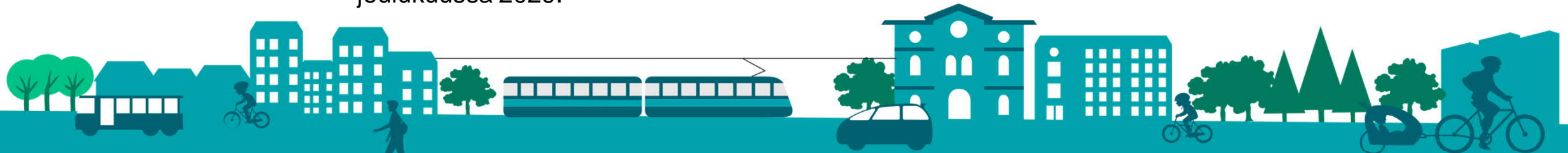
Töiden aloitus päätöksen jälkeen 12/2027

- ✓ 12/2027 Liikennejärjestelyt ja johtosiirtojen aloitus
- ✓ 12/2027 Sähkösyöttöasema SSA02 maatoiden aloitus
- ✓ 1/2028 Sähkösyöttöasema SSA01 maatoiden aloitus
- ✓ 2/2028 Kunnallistekniikan ja maatoiden aloitus
- ✓ 7/2028 Rata töiden aloitus
- ✓ 8/2028 Kunnallistekniikka ja maatyöt valmistuvat
- ✓ 8/2028 Sähkösyöttöasemat valmistuvat
- ✓ 2/2029 Radan sähkötekniiset työt alkavat
- ✓ 3/2029 Rata työt valmistuvat
- ✓ 5/2029 Vihertyöt ja kiviasennuksia sekä päällystyksiä
- ✓ 6/2029 Radan sähkötekniiset työt valmiit
- ✓ 6/2029 Lentoaseman osuuden (1050m) koeajot, jolloin ratikan on mahdollista aloittaa liikennöinti lentoasemalle joulukuussa 2029.

Johtosiirrot roudan aikaan. Rikkoutumisriski kasvaa ja lämmityskulut nousevat.

Perustusten valut talvella.

Valtaosa ratatöistä menee talvikaudelle, jolloin tarvitaan sääsuoja sekä lämmitys.



Toteutus mahdollista allianssin aikataulun mukaisesti, mutta sisältää aikataulullisia ja taloudellisia riskejä

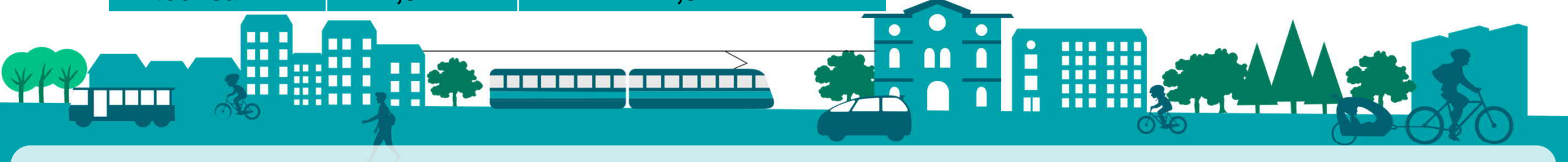
KUSTANNUKSET

Kustannusarvio on laadittu samaan hintatasoon kuin muukin ratikkahanke (11/25)

Tietotien linjaus (itä/keski) + Terminaalitie päätepysäkki E	Tietotie itä (M€)	Tietotie keski (M€)
<i>Suunnittelu</i>	2,0	2,0
<i>Rakentaminen</i>	24,1	26,0
Yhteensä	26,1	28,0

Ilmailumuseo – Lentoasema-välin suunnittelu, hankinnat ja valmistelevat työt enintään 6,0 M€
(Ennen rakentamispäätöstä sitoutuva rahoitus, joka sisältyy yllämainittuun ”yhteensä” osuuteen)

Vuosi	Suunnittelu ja hankinnat	Valmistelevat työt
2026	2,0 M€	
2027	2,0 M€	2,0 M€
Yhteensä	4,0 M€	2,0 M€



Mikäli päätösesitys ei ole hyväksyttävissä, siirtyy Ilmailumuseo – Lentoasema osuuden toteutus länsiallianssin töiden jälkeiselle ajalle.

YHTEENVETO

Esitetyllä ratkaisulla Vantaan Ratikka saadaan jatkettua Ilmailumuseolta Lentoaseman läheisyyteen sekä mahdollistetaan samalla maankäytön kehittyminen tulevaisuudessa entistä tiiviimmäksi lentoasemakeskukseksi.

Parannetaan lentoasemalla ja sen lähialueilla työskentelevien liikkumismahdollisuuksia sekä palvelemaan lentomatkustajien lisäksi myös alueella asioivia ja vierailevia henkilöitä

Mikäli Tietotien keskelle sijoittuva Ratikkalinja (aiempi suunnitelmaratkaisu osoittautuu jatkotarkasteluissa mahdolliseksi ratkaisuksi kustannusten jne. kannalta), saadaan nyt esitetty Terminaalitien päätepysäkki yhteensovitettua myös sen vaihtoehdon kanssa.

